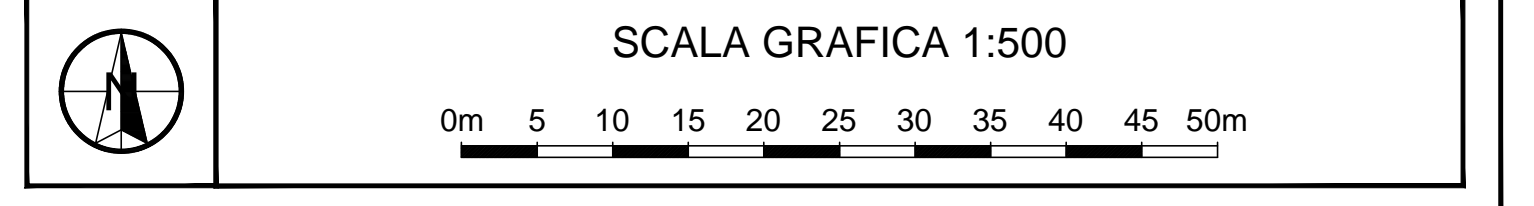


LEGENDA		LEGENDA TIPOLOGIE PROTEZIONI SEDE	
	Asse del binario e verso di provenienza		Marcapiedi: pavimentazione in pietra. (invariato)
	Binario di linea		Marcapiedi: pavimentazione in pietra, stesso tipo di quella esistente
	Sede tranviaria		Marcapiedi: pavimentazione in conglomerato bituminoso (invariato)
	Banchina di fermata		Marcapiedi: pavimentazione in conglomerato bituminoso (invariato)
	Indicazione fermata		Marcapiedi: pavimentazione in pietra. (invariato)
	Senso di marcia veicoli		Pista tattile (invariata)
	Limiti di intervento PD		Pista tattile: pavimentazione in conglomerato bituminoso colorato con aggregato colore rosso e aggiunta di sabbia di ferro
	Limiti di intervento PD interferente con VACS		Controviali: pavimentazione in pietra forte
	Limiti di intervento VACS		Pavimentazione in cemento architettonico lavato
	Passi carrai		Are verdi ed aiuole (invariate)
	Alberature esistenti conservate		Are verdi ed aiuole
	Nuove alberature		Controviali: pavimentazione in pietra forte
	Pali trazione elettrica		Pavimentazione in autobloccanti di c/c colorato
			Pavimentazione inerbata
			Pavimentazione in conglomerato bituminoso



COMUNE DI FIRENZE
 Direzione Nuove Infrastrutture - Ufficio Tramvia

Società TRAM DI FIRENZE S.P.A.

SISTEMA TRAMVIARIO DI FIRENZE
 LINEA 3 (II lotto) - Tratta Libertà-Bagno a Ripoli

PROGETTO DEFINITIVO

INSERIMENTO URBANO
 ELABORATI PLANIMETRICI
 Planimetria - Tratta: Lungarno C. Colombo
 dal km 3+080 al km 3+310

 COMUNE DI FIRENZE IL RESPONSABILE DEL PROCEDIMENTO ING. MICHELE PRIORE	 TRAM DI FIRENZE IL PRESIDENTE DOTT. FABRIZIO BARTALONI	 ARCHITECTA ENGINEERING IL COORDINATORE DELLA PROGETTAZIONE ING. SANTI CAMINITI
--	--	--

GRUPPO DI PROGETTAZIONE

Progettazione e coordinamento: ARCHITECTA ENGINEERING s.r.l.	Studio architettonico e paesaggistico: STUDIO ROSSPRODI	Studio trasportistico: ALEPH s.r.l.	Studio ambientale: AMBIENTE s.p.a.	Archeologia: COOPERATIVA ARCHEOLOGIA
 ARCHITECTA ENGINEERING	 ROSSPRODI ASSOCIATI	 Aleph	 ambiente	 COOPERATIVA ARCHEOLOGIA
Progettazione: SDA PROGETTI	Aspetti strutturali/ponti: STUDIO MATILDI-PARTNERS	Impianti: STUDIO GAROFALOCORTORELLA	Geologia: GEODINAMICA	Idraulica: HYDROGEO INGENIERIA
 SDAprogetti	 MATILDI-PARTNERS	 STUDIO GAROFALOCORTORELLA	 GEODINAMICA	 HYDROGEO INGENIERIA

PROGRESSIVO	COMMESSA	FASE	COMPARTO	DOCUMENTO	REV.	SCALA	NOME FILE
	FL32	PD	INU	PL012	0C	1:500	FL32-PD-INU-PL012-0C.dwg

REV.	DATA	DESCRIZIONE	REDATTO	VERIFICATO	APPROVATO
0A	Dicembre 2018	Prima emissione	SDA PROGETTI	BORGHETTI	CAMINITI
0B	Settembre 2019	Emissione a seguito di Conferenza dei Servizi	LUCCHI	BORGHETTI	CAMINITI
0C	Marzo 2020	Emissione a seguito di osservazioni procedura assoggettabilità VIA	LUCCHI	BORGHETTI	CAMINITI

ARNO