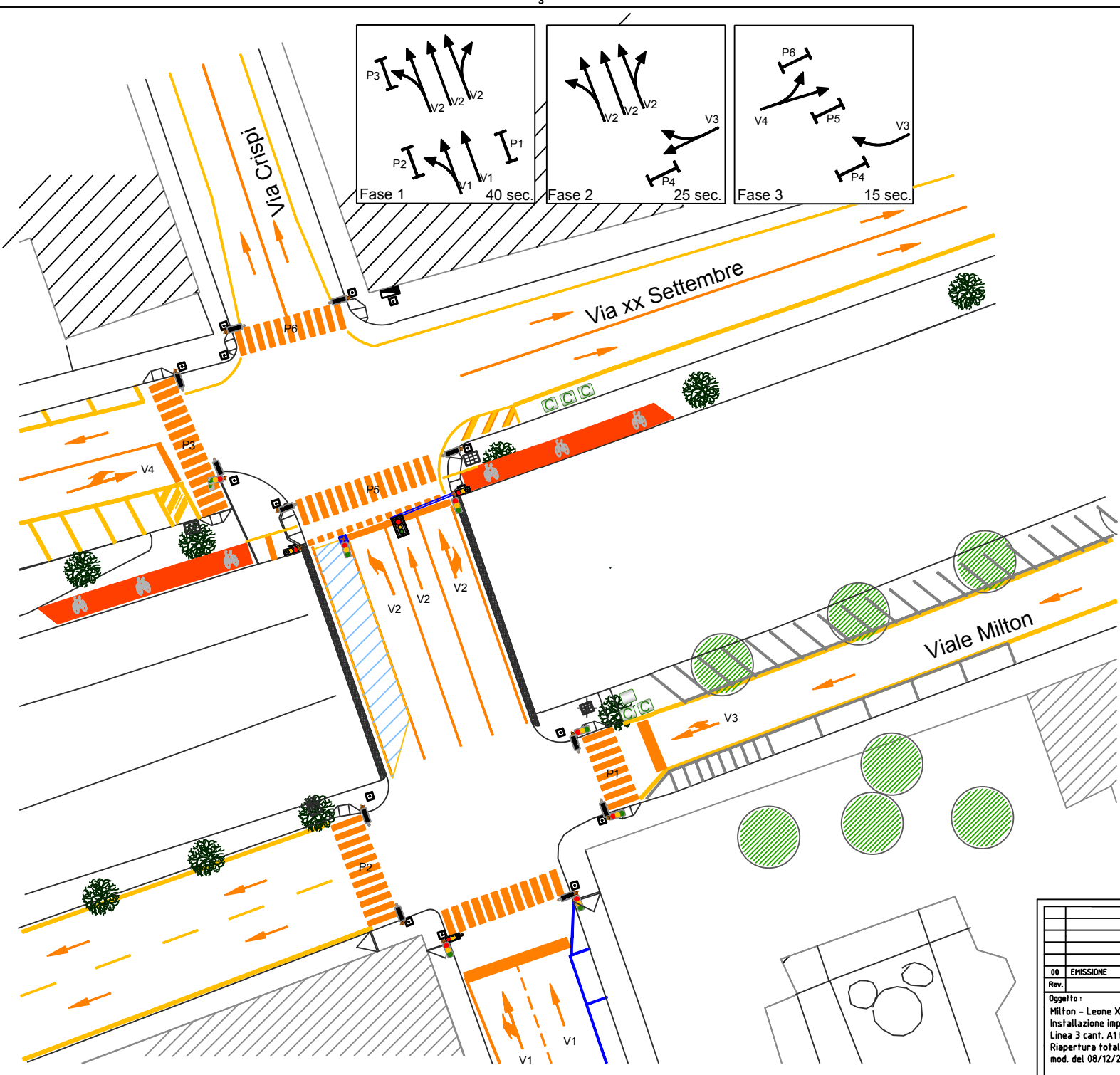
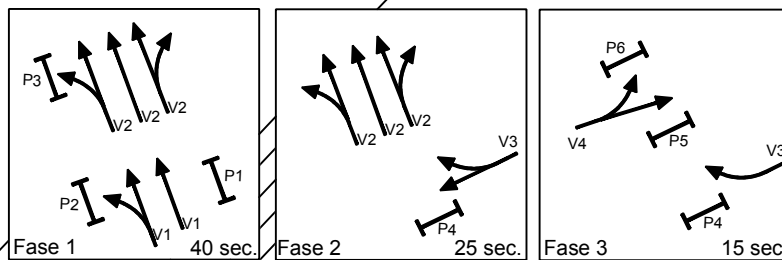


Elenco lavorazioni

Impianto XX SETTEMBRE - CRISPI mod. del 9-12-16

- 1) Smontaggio lanterna veicolare
- 2) Accensione impianto e collaudo funzionale



LEGENDA

- Lanterna veicolare con rosso Ø300 e verde Ø200 e pannello di contrasto con lampade a led
- Lanterna veicolare con rosso Ø300 Giallo e verde Ø200 e pannello di contrasto con lampade a led
- Lanterna veicolare con rosso, giallo e verde Ø200 con lampade a led
- Lanterna veicolare con rosso Ø300 con lampade a led
- Lanterna per veicoli di trasporto pubblico in sede propria con lampade a led
- Lanterna pedonale con avvisatori acustici e pulsante pedonale per non vedenti con lampade a led
- Lanterna pedonale con avvisatori acustici e pulsante pedonale per vedenti/non vedenti con lampade a led
- Lanterna ciclabile con lampade a led
- Lanterna semaforica gialla lampeggiante
- Palina zincata per supporto lanterna
- Palo a straccio rastremato zincato per supporto lanterna
- Paletto zincato per supporto segnaletica
- Segnale circolare normale Ø 60 cm.
- Segnale triangolare piccolo lato 60 cm.
- Armadio regolatore semaforico e P.P.R.I. (con relativi pozzetti)
- Armadio regolatore semaforico (con relativo pozzetto)
- Pozzetto 50x50 cm. con chiusura stradale in ghisa

00	EMISSIONE	M.Megli	M.Megli	Ing.Pasqua	05/012/2016
Rev.	Descrizione	Redatto	Approvato	Controllato	Data
	Milton - Leone X - XX Settembre - Crispi	Commissa	Scala	N° Disegno	Foglio
	Installazione impianti semaforici	36/14			
	Linea 3 conf. A1 Fase2	Illuminazione pubblica ed impianti semaforici del comune di Firenze			
	Riapertura totale viale Milton	società illuminazione fiorenze		via dei Della Robbia n°47 Firenze	
	mod. det 08/12/2016	tel. (055) 575386 - fax (055) 982271			