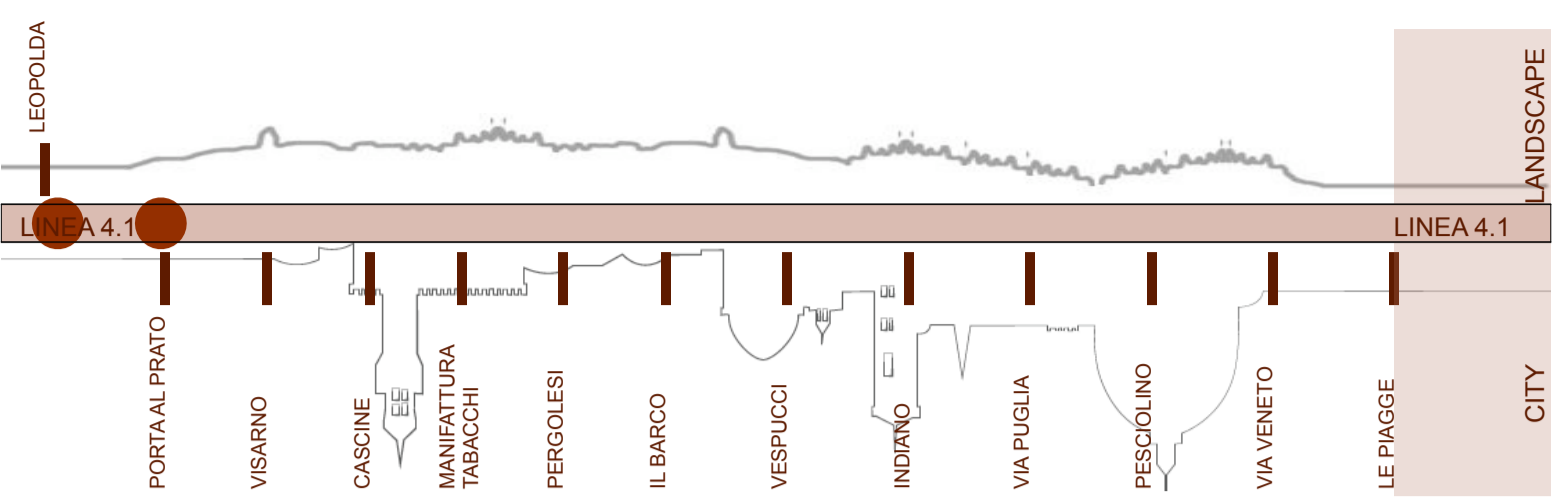
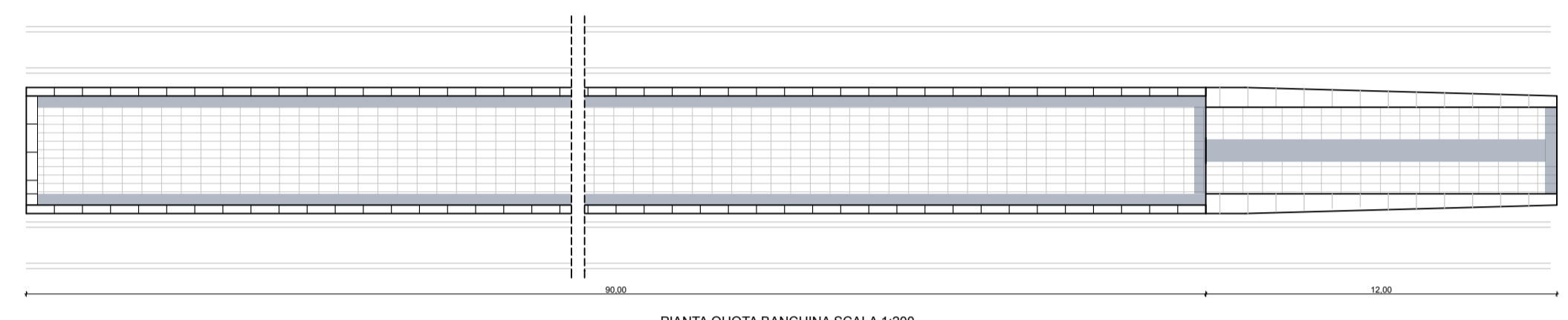
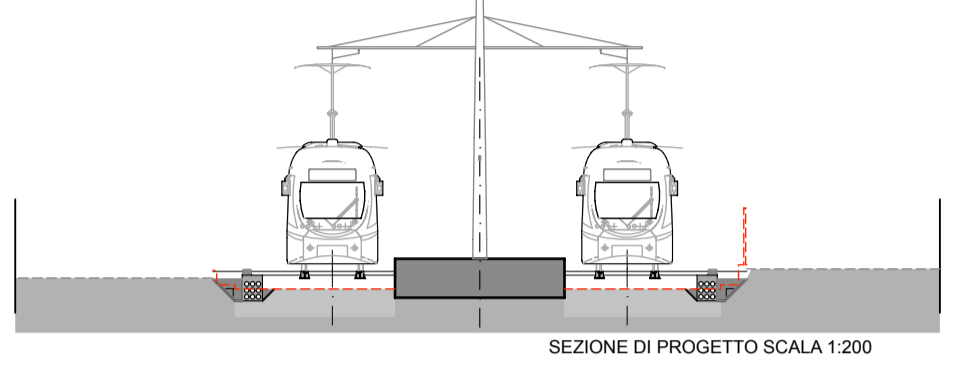
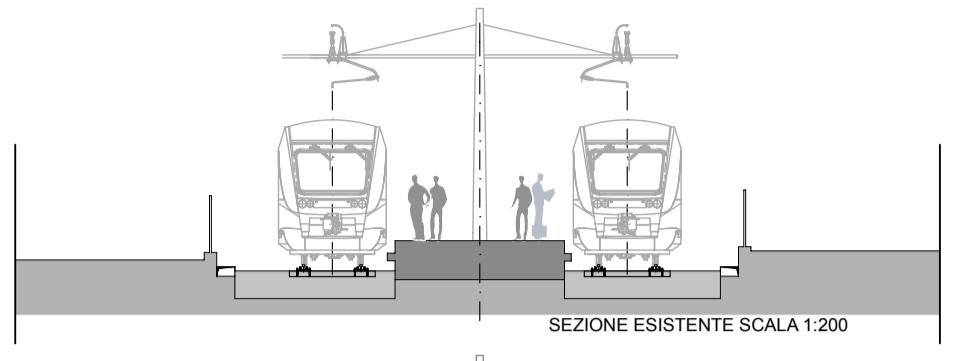
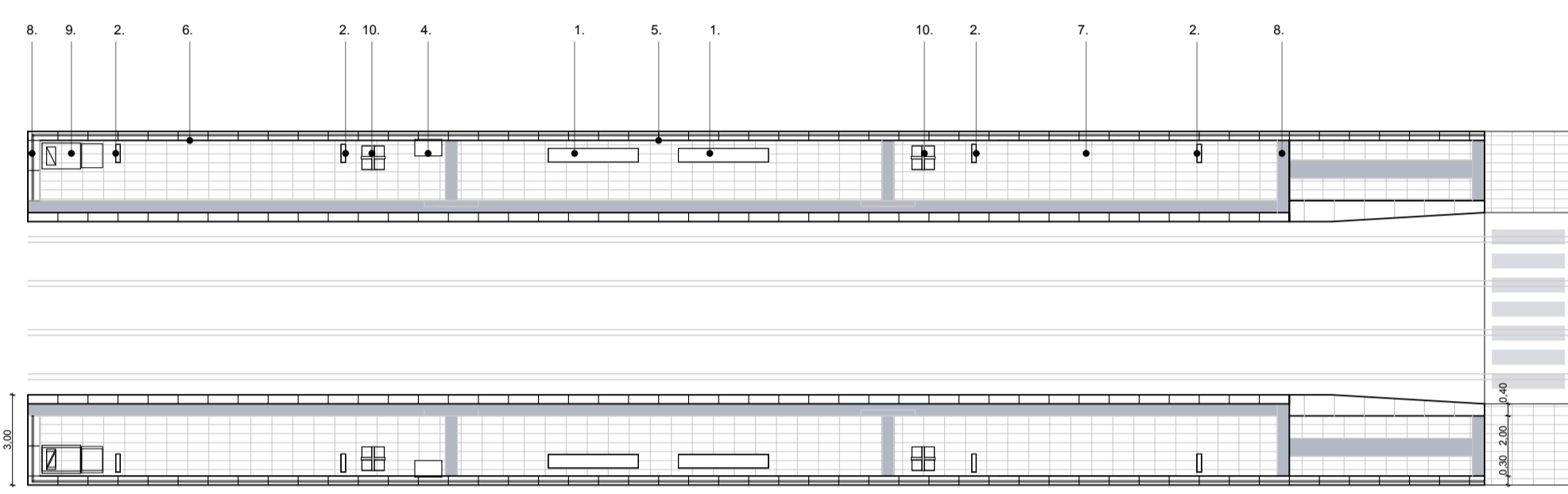
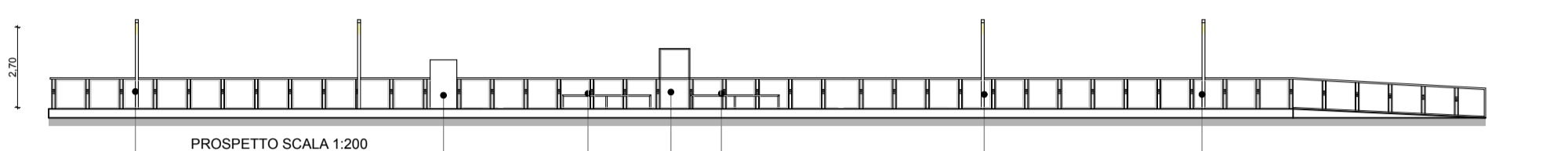
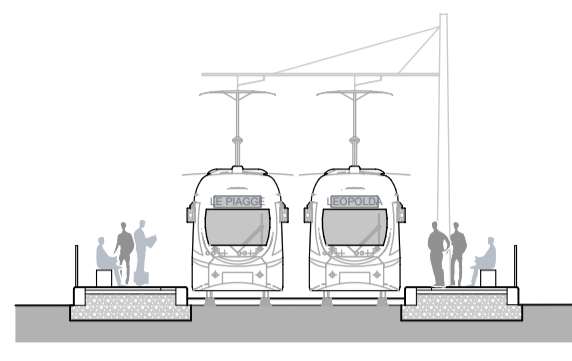
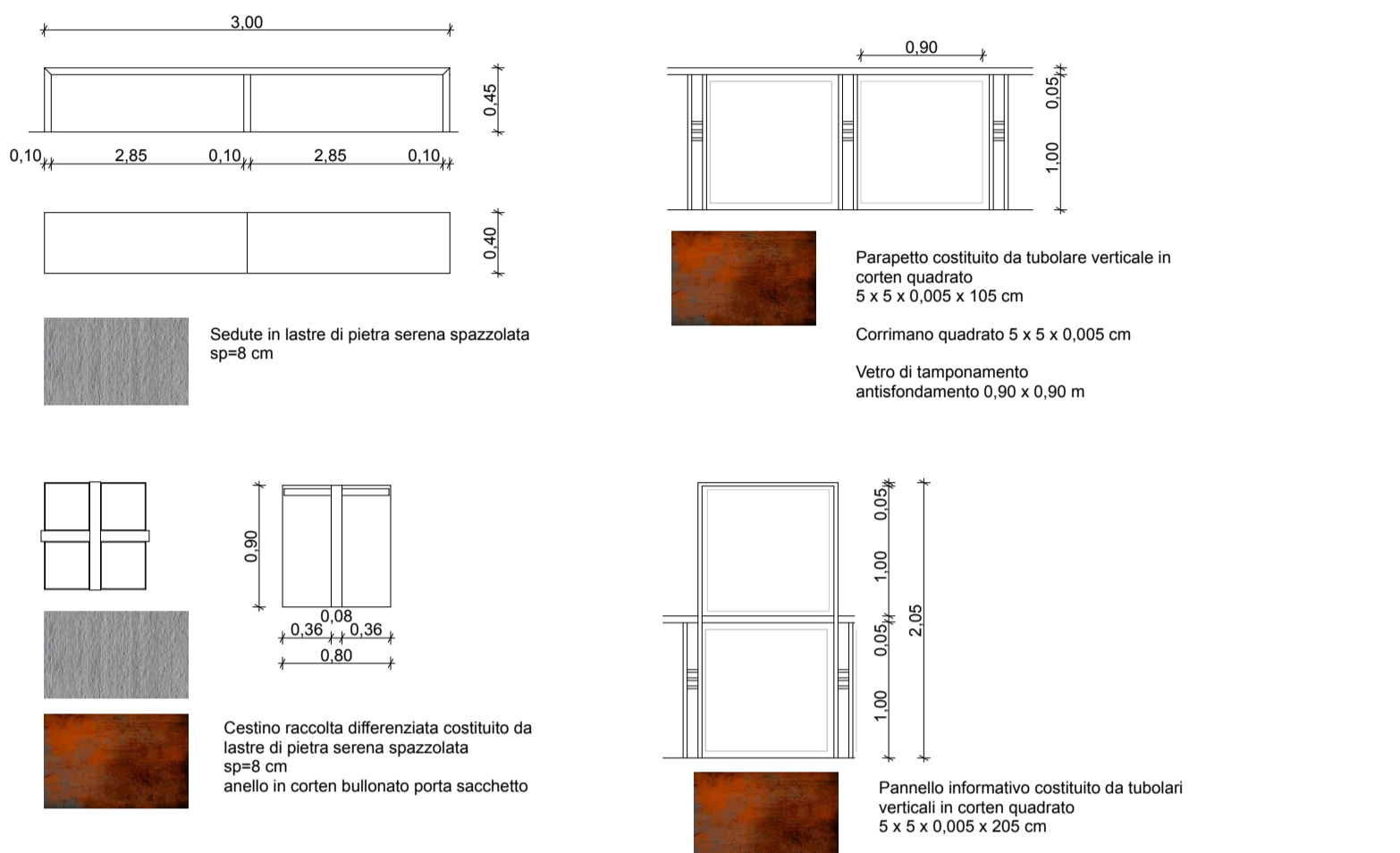


Legenda

1. Seduta in pietra
2. Corpo illuminante banchina
4. Obiterance
5. Pannello informativo
6. Parapetto in corten e vetro
7. Pavimento in pietra
8. Pavimento lastre non vendenti
9. Quasto elettrico
10. Cestino in pietra e corten



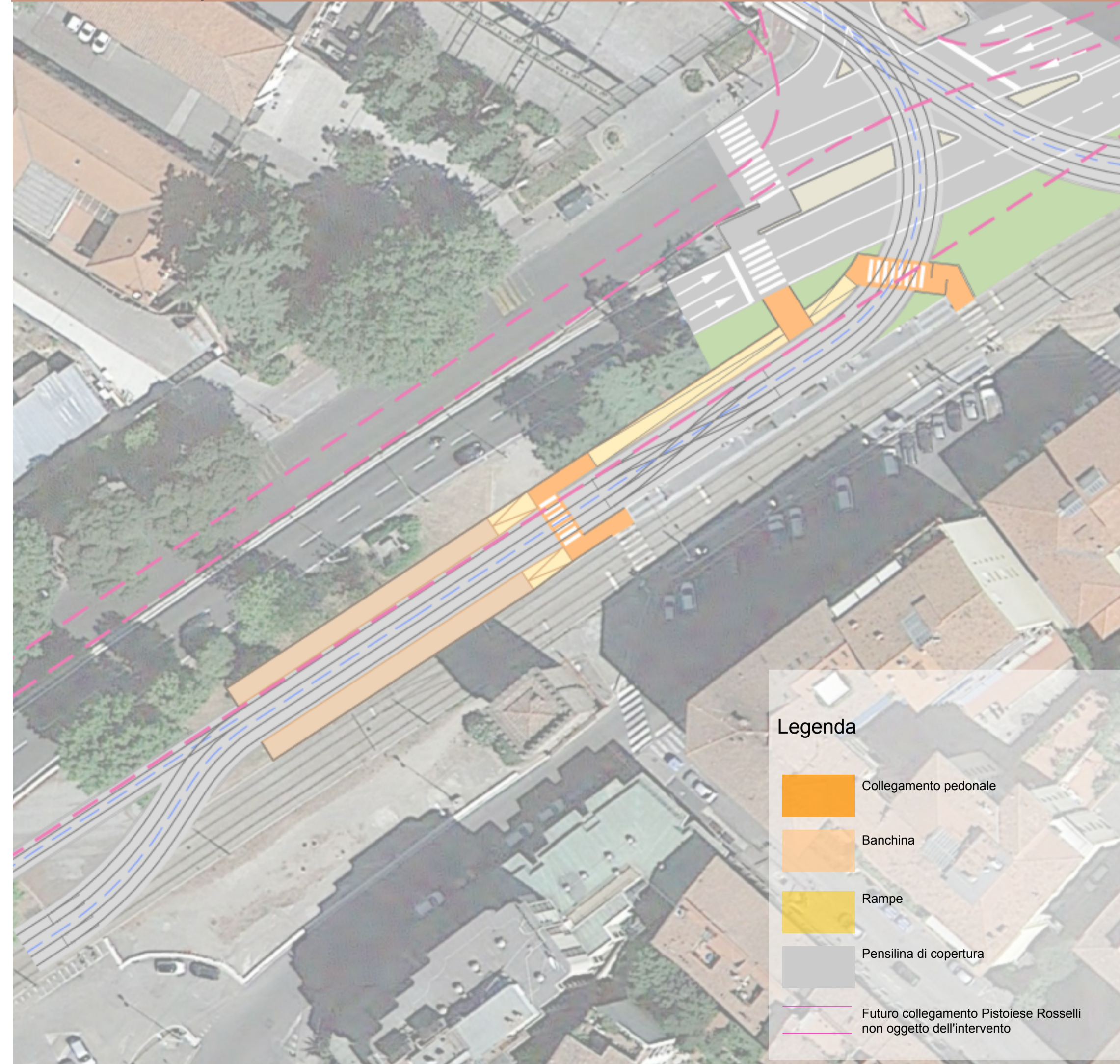
Arredi



Materiali



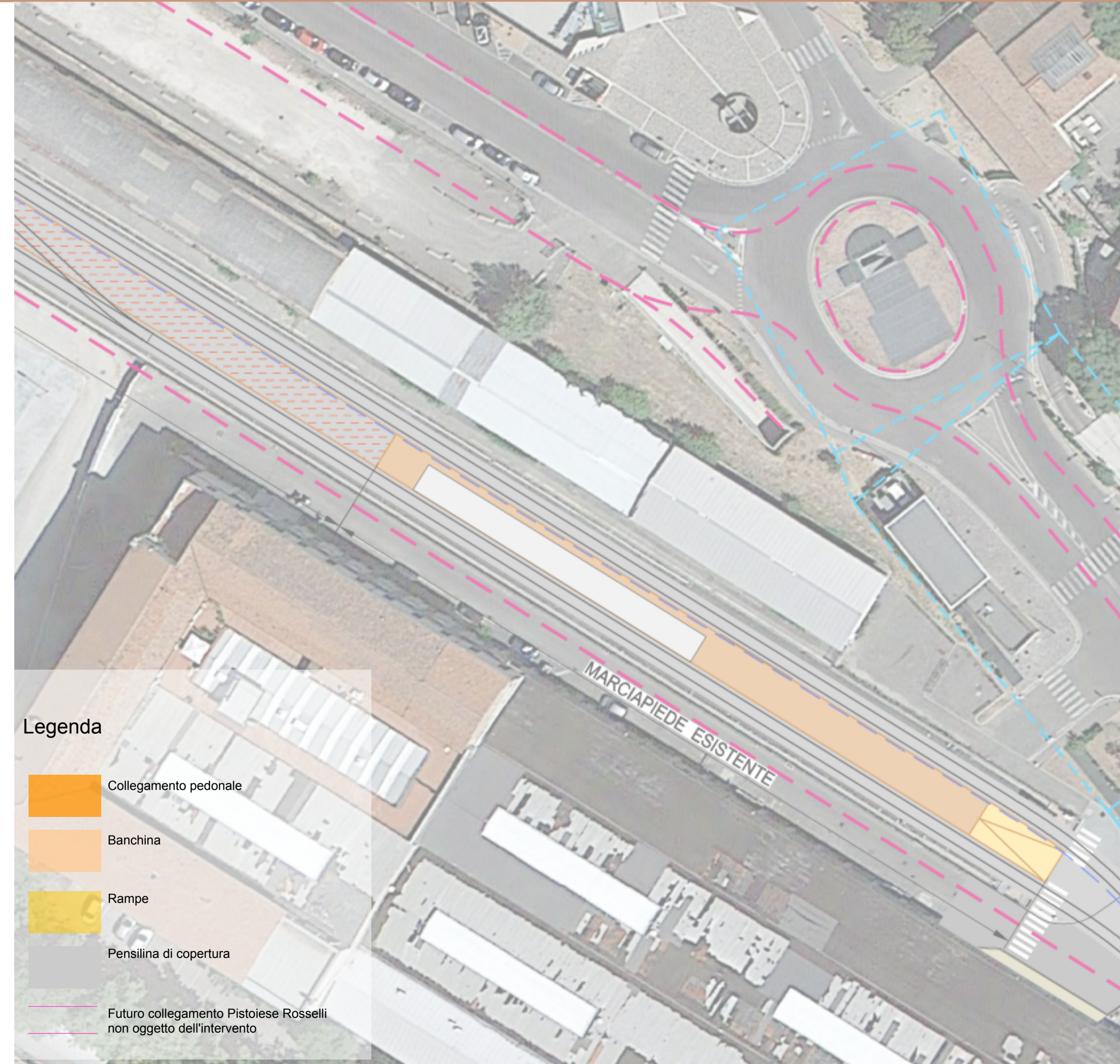
Fermata n.1 Leopolda



Legenda

- Collegamento pedonale
- Banchina
- Rampe
- Pensilina di copertura
- Futuro collegamento Pistoiese Rosselli non oggetto dell'intervento

Fermata n.2 Porta al Prato - Esistente



Legenda

- Collegamento pedonale
- Banchina
- Rampe
- Pensilina di copertura
- Futuro collegamento Pistoiese Rosselli non oggetto dell'intervento

COMUNE DI FIRENZE

Direzione Nuove Infrastrutture - Ufficio Tramvia

Società TRAM DI FIRENZE S.p.A.

PROGETTAZIONE:

ARCHITECTA ENGINEERING S.r.l.

**PROGETTO DELLA LINEA TRANVIARIA 4.1
PORTA AL PRATO - PIAGGE**

PROGETTO PRELIMINARE

PROGETTO FERROTRANVIARIO

FERMATE - PROGETTO ARCHITETTONICO

Fermata Leopolda e Porta al Prato: planimetria, pianta, prospetto e sezioni

IL DIRETTORE TECNICO DEL CONCESSIONARIO Dott. Ing. Giovanni Gallo	RESPONSABILE DELLA PROGETTAZIONE ARCHITECTA ENGINEERING S.r.l. Dott. Ing. Santi Caminli	CONSULENZA SPECIALISTICA IL DIRETTORE TECNICO Dott. Ing. Massimo Raccosta
--	---	---

COMMESSA	FASE	COMPARTO	DOCUMENTO	REV.	SCALA	NOME FILE
000	PP	0405	PS02	A	1:200	PP0405PS02A.pdf

REV.	DATA	DESCRIZIONE	REDATTO	VERIFICATO	APPROVATO
A	Apr. 2015	EMISSIONE	Foroni	Marinelli	Raccosta