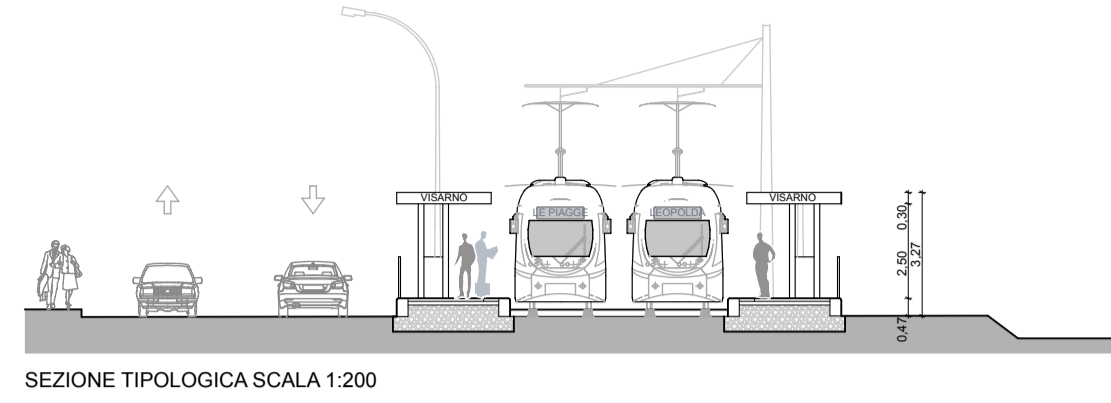
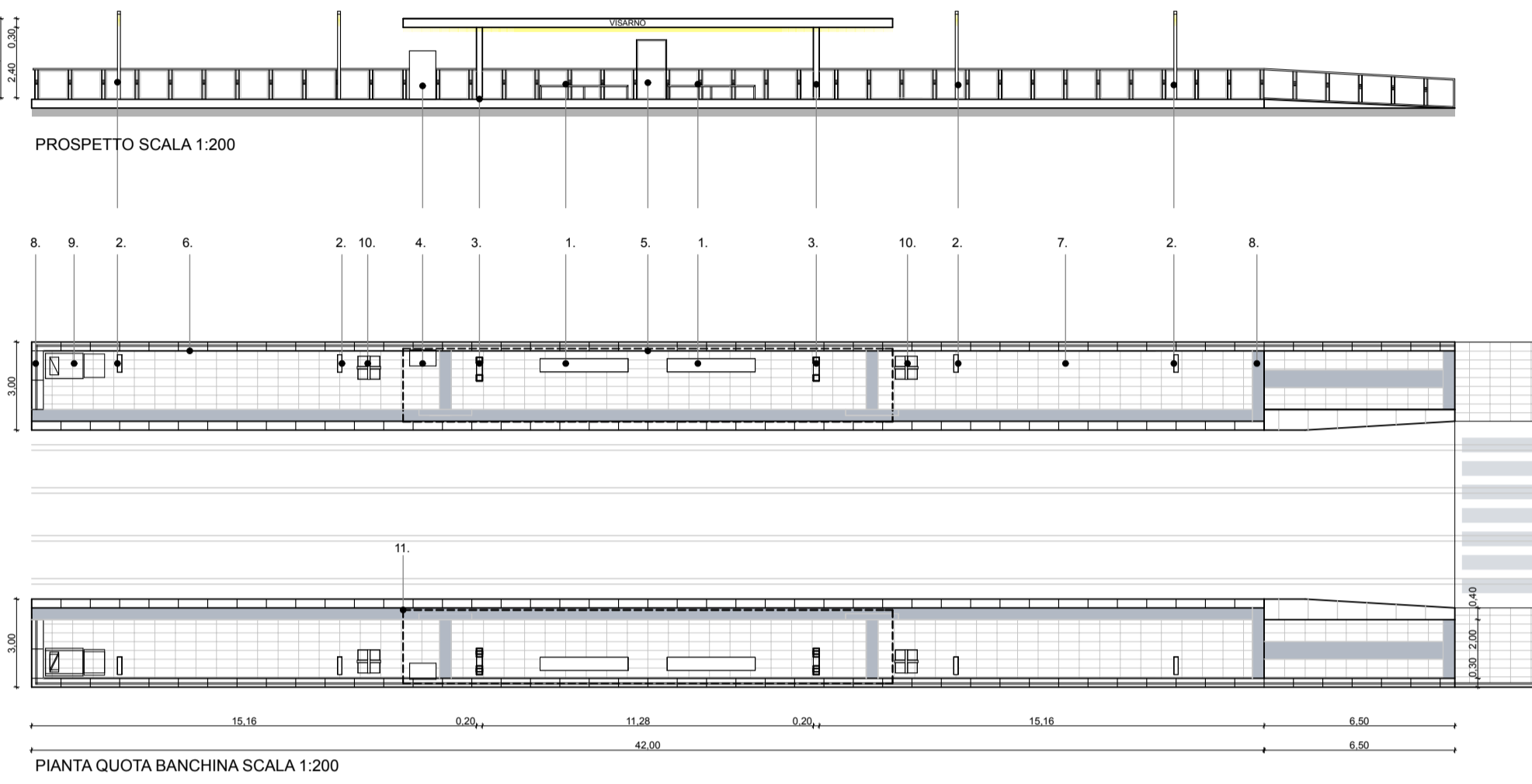


- Legenda**
1. Seduta in pietra
 2. Corpo illuminante banchina
 3. Pensilina in corten
 4. Chiamata
 5. Pannello informativo
 6. Parapetto in corten e vetro
 7. Pavimento in pietra
 8. Pavimento tattile non vendenti
 9. Quadro elettrico
 10. Cestino in pietra e corten
 11. Proiezione pensilina di copertura



SEZIONE TIPOLOGICA SCALA 1:200

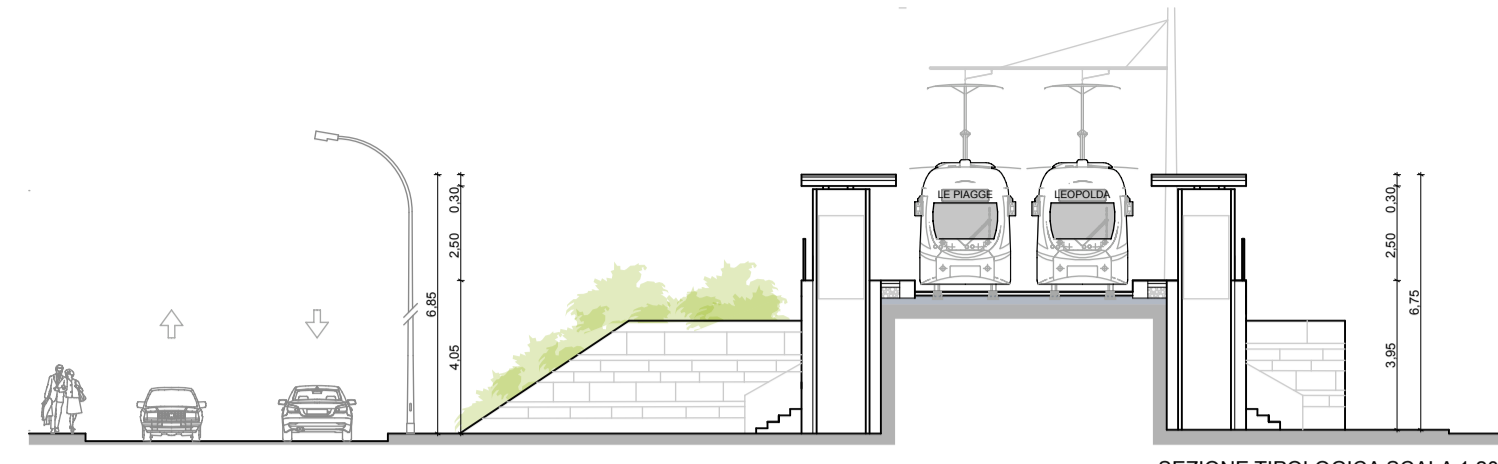


PROSPETTO SCALA 1:200

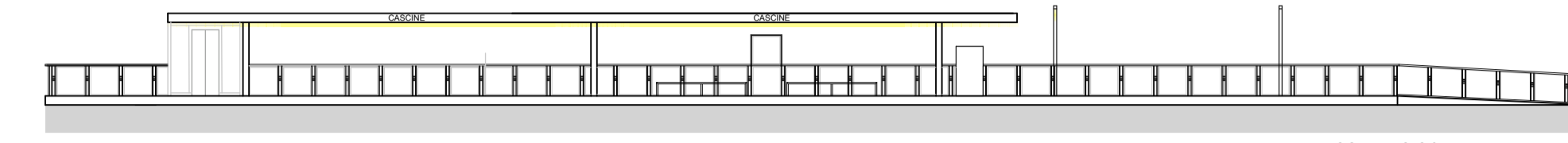
PIANTA QUOTA BANCHINA SCALA 1:200

Legenda

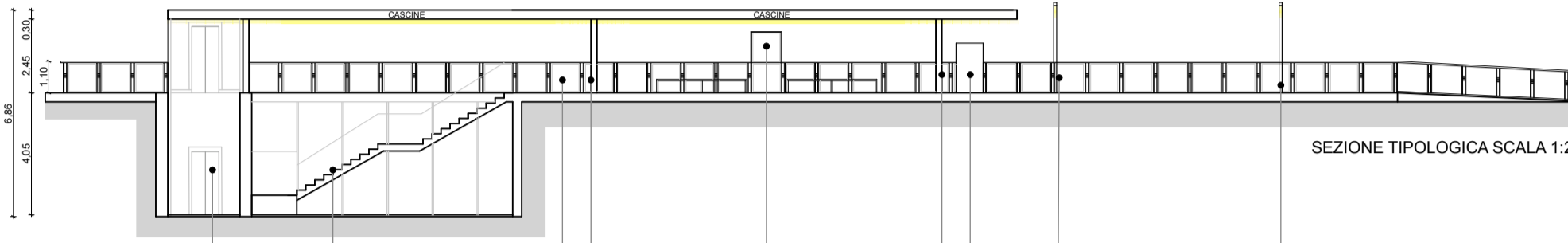
1. Seduta in pietra
2. Corpo illuminante banchina
3. Pensilina in corten
4. Chiamata
5. Pannello informativo
6. Parapetto in corten e vetro
7. Pavimento in pietra
8. Pavimento tattile non vendenti
9. Quadro elettrico
10. Cestino in pietra e corten
11. Proiezione pensilina di copertura
12. Acconciatore
13. Vano scale



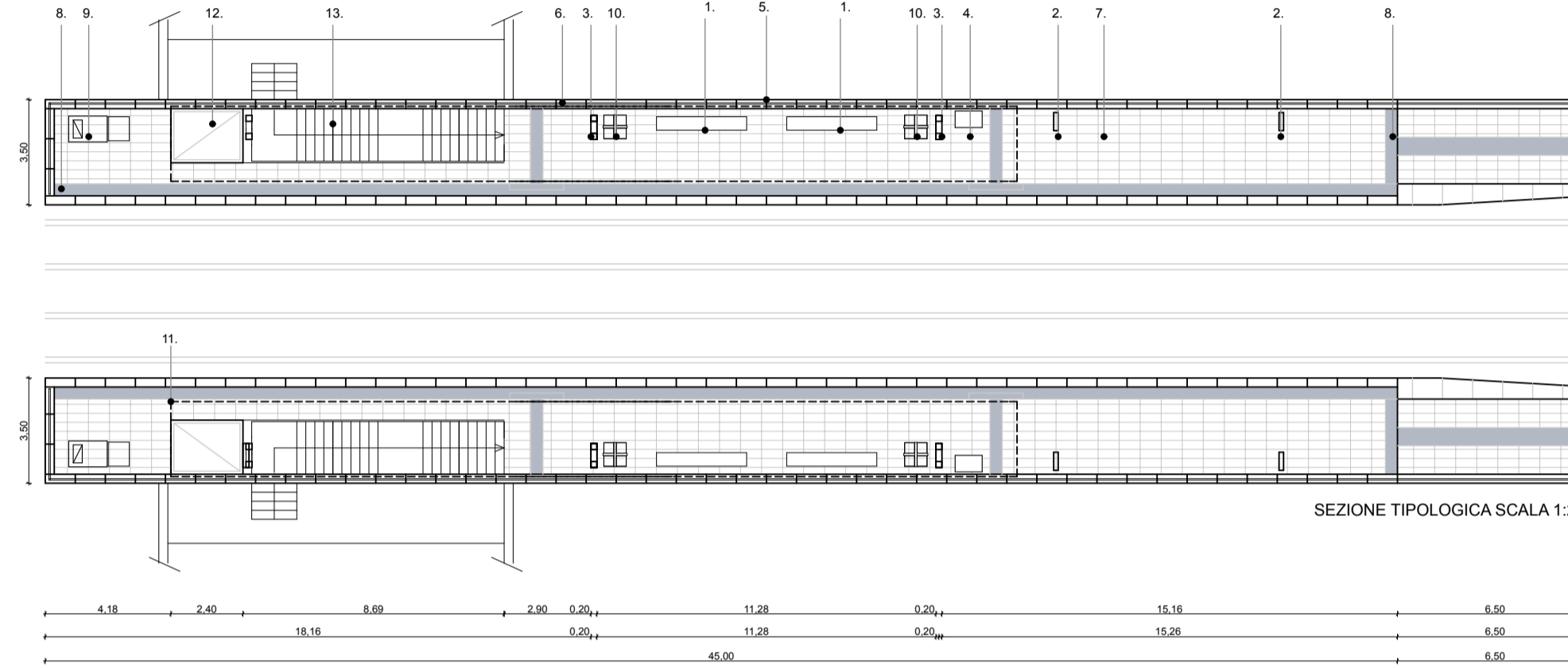
SEZIONE TIPOLOGICA SCALA 1:200



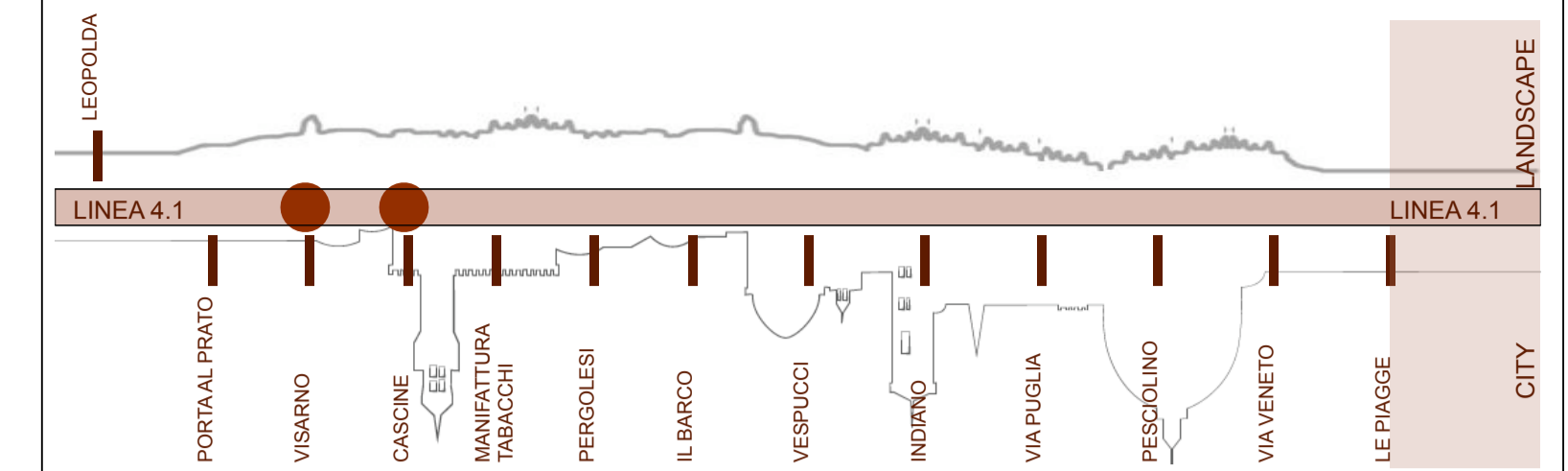
PROSPETTO SCALA 1:200



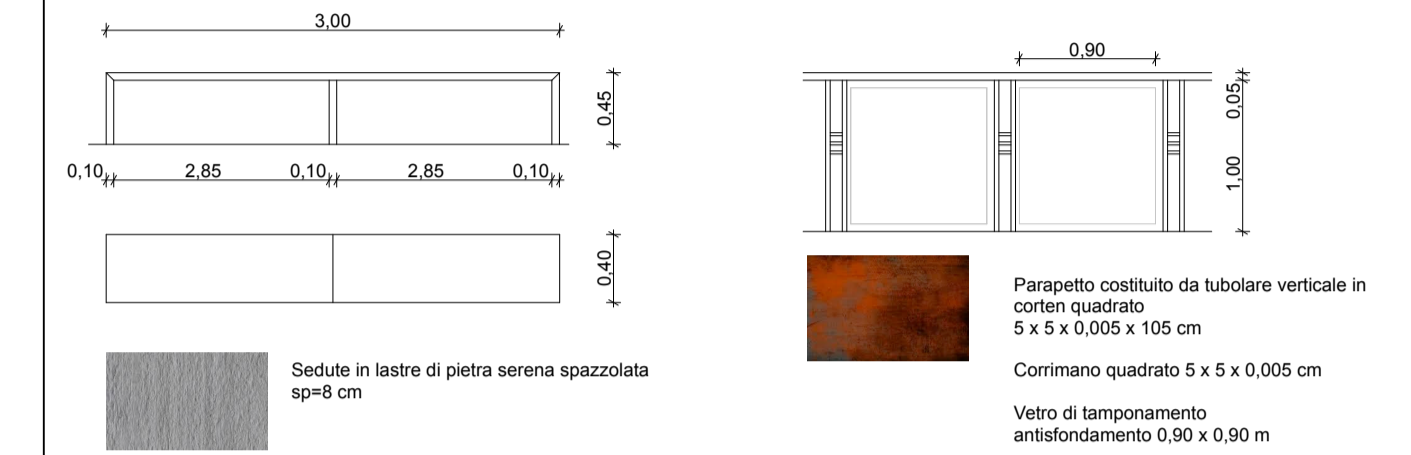
SEZIONE TIPOLOGICA SCALA 1:200



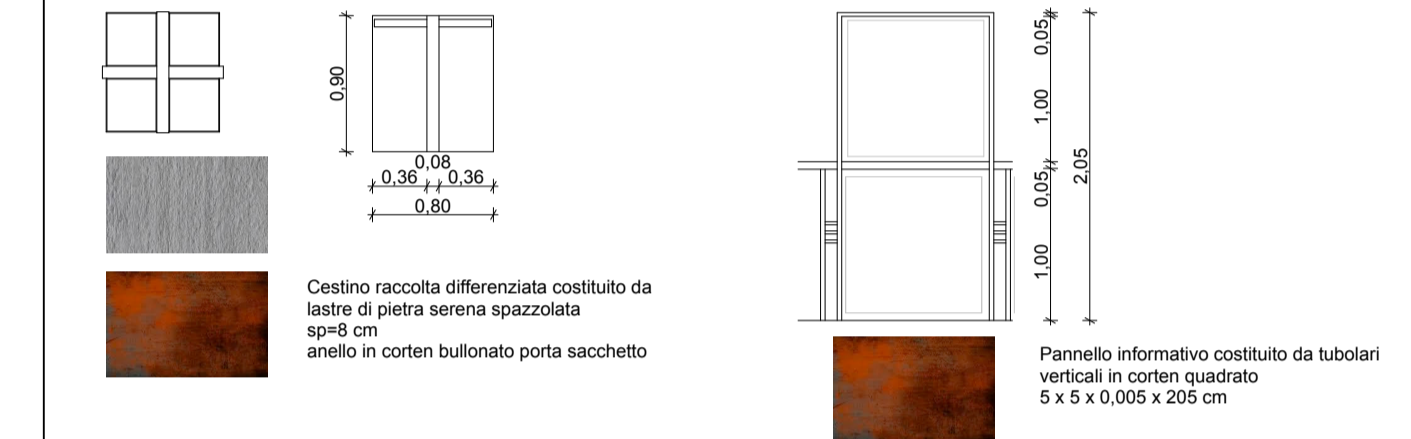
SEZIONE TIPOLOGICA SCALA 1:200



Arredi



Sedute in lastre di pietra serena spazzolata sp=8 cm
 Parapetto costituito da tubolare verticale in corten quadrato 5 x 5 x 0,005 x 105 cm
 Corrimano quadrato 5 x 5 x 0,005 cm
 Vetro di tamponamento antiscalfiamento 0,90 x 0,90 m



Cestino raccolta differenziata costituito da lastre di pietra serena spazzolata sp=8 cm anello in corten bullonato porta sacchetto
 Pannello informativo costituito da tubolari verticali in corten quadrato 5 x 5 x 0,005 x 205 cm
 Pavimento in pietra serena lastre 0,70 x 0,30 x 0,08 m
 Loges in pietra di tonalità cromatica simile alla pietra serena
 Vetrate antiscalfiamento per parapetto
 Pensilina Elementi verticali n.4 x 0,20 x 0,20 x 3,00 m Copronvento n.2 x 15,00 x 0,30 x 0,005 m n.2 x 2,50 x 0,30 x 0,005 m
 Cordolo in granito bocciardato 1,00 x 0,30 x 0,50 m

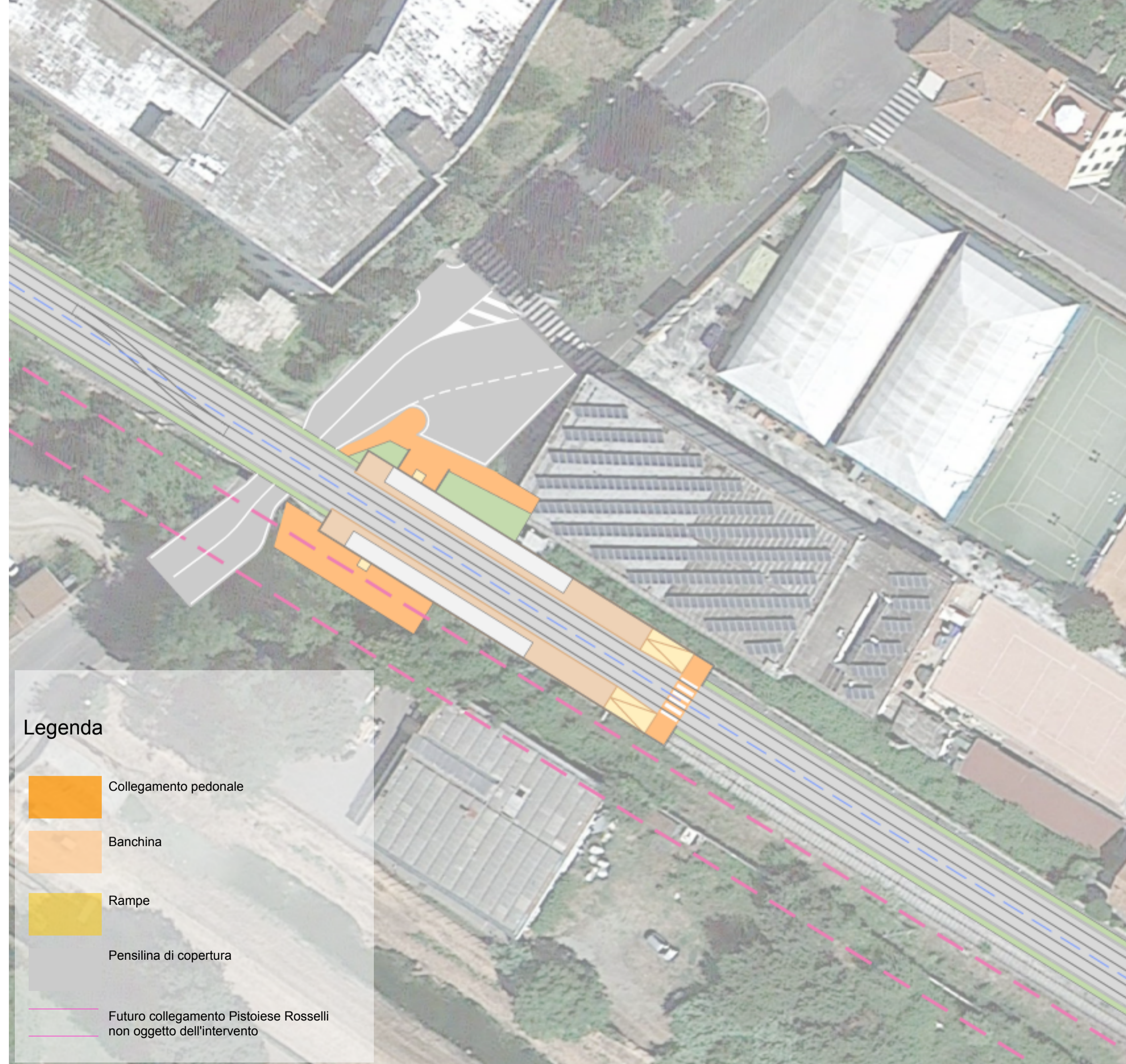
Materiali

Fermata n.3 Visarno



- Legenda**
- Collegamento pedonale
 - Banchina
 - Rampe
 - Pensilina di copertura
- Futuro collegamento Pistoiese Rosselli non oggetto dell'intervento

Fermata n.4 Cascine



- Legenda**
- Collegamento pedonale
 - Banchina
 - Rampe
 - Pensilina di copertura
- Futuro collegamento Pistoiese Rosselli non oggetto dell'intervento

COMUNE DI FIRENZE
 Direzione Nuove Infrastrutture - Ufficio Tramvia

Società TRAM DI FIRENZE S.p.A.

PROGETTAZIONE: ARCHITECNA ENGINEERING S.r.l.

PROGETTO DELLA LINEA TRANVIARIA 4.1
 PORTA AL PRATO - PIAGGE

PROGETTO PRELIMINARE
 PROGETTO FERROTRANVIARIO
 FERMATE - PROGETTO ARCHITETTONICO
 Fermata Visarno e Cascine: planimetria, pianta, prospetto e sezioni

IL DIRETTORE TECNICO DEL CONCESSIONARIO: Dott. Ing. Giovanni Gallo
 RESPONSABILE DELLA PROGETTAZIONE: ARCHITECNA ENGINEERING S.r.l. Dott. Ing. Santi Caminili
 CONSULENZA SPECIALISTICA: [Logo] IL DIRETTORE TECNICO: Dott. Ing. Massimo Raccosta

COMMESSA	FASE	COMPARTO	DOCUMENTO	REV.	SCALA	NOME FILE
000	PP	0405	PS03	A	1:200	PP0405PS03A.pdf

REV.	DATA	DESCRIZIONE	REDATTO	VERIFICATO	APPROVATO
A	Apr. 2015	EMISSIONE	Foroni	Marinelli	Raccosta