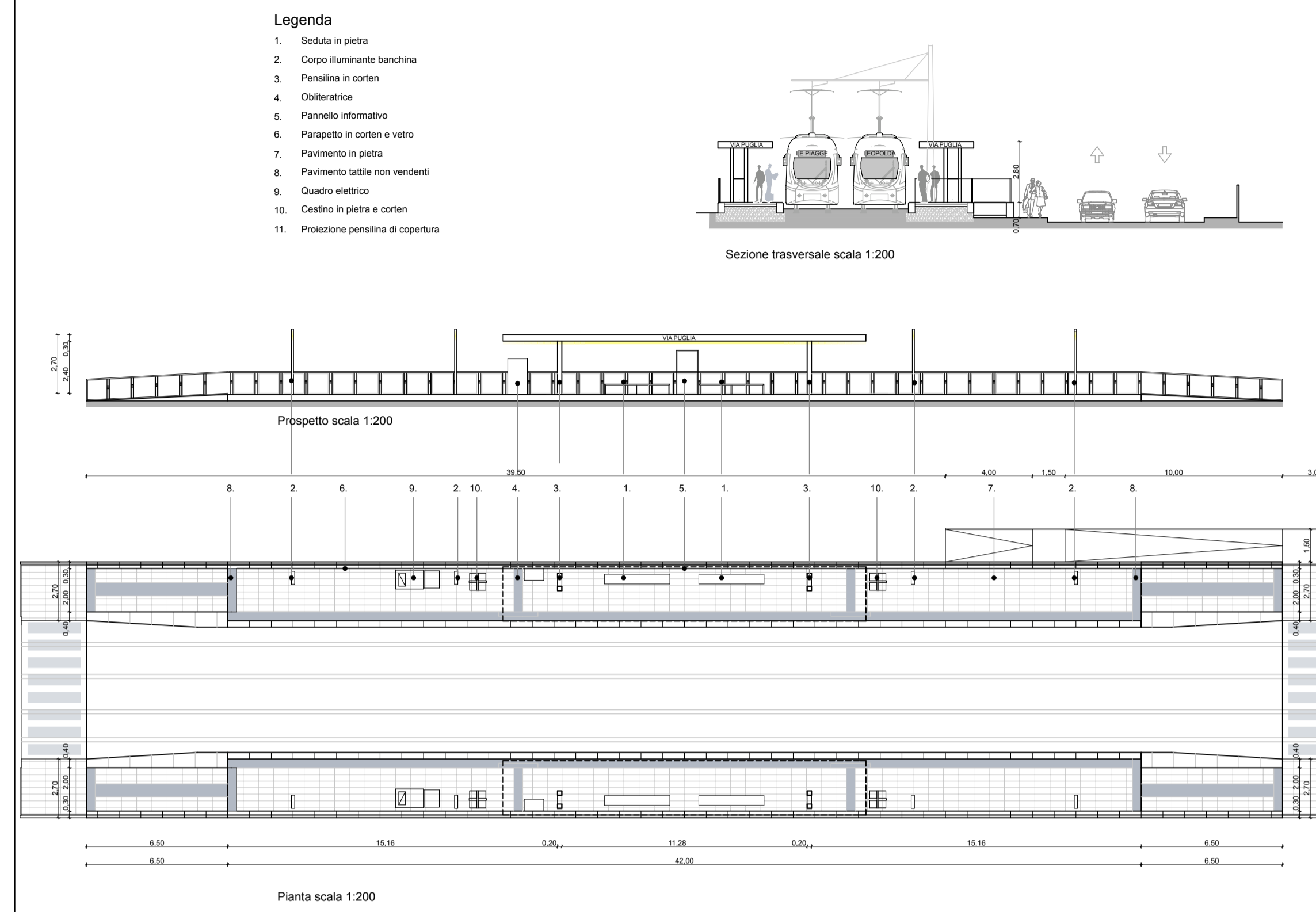
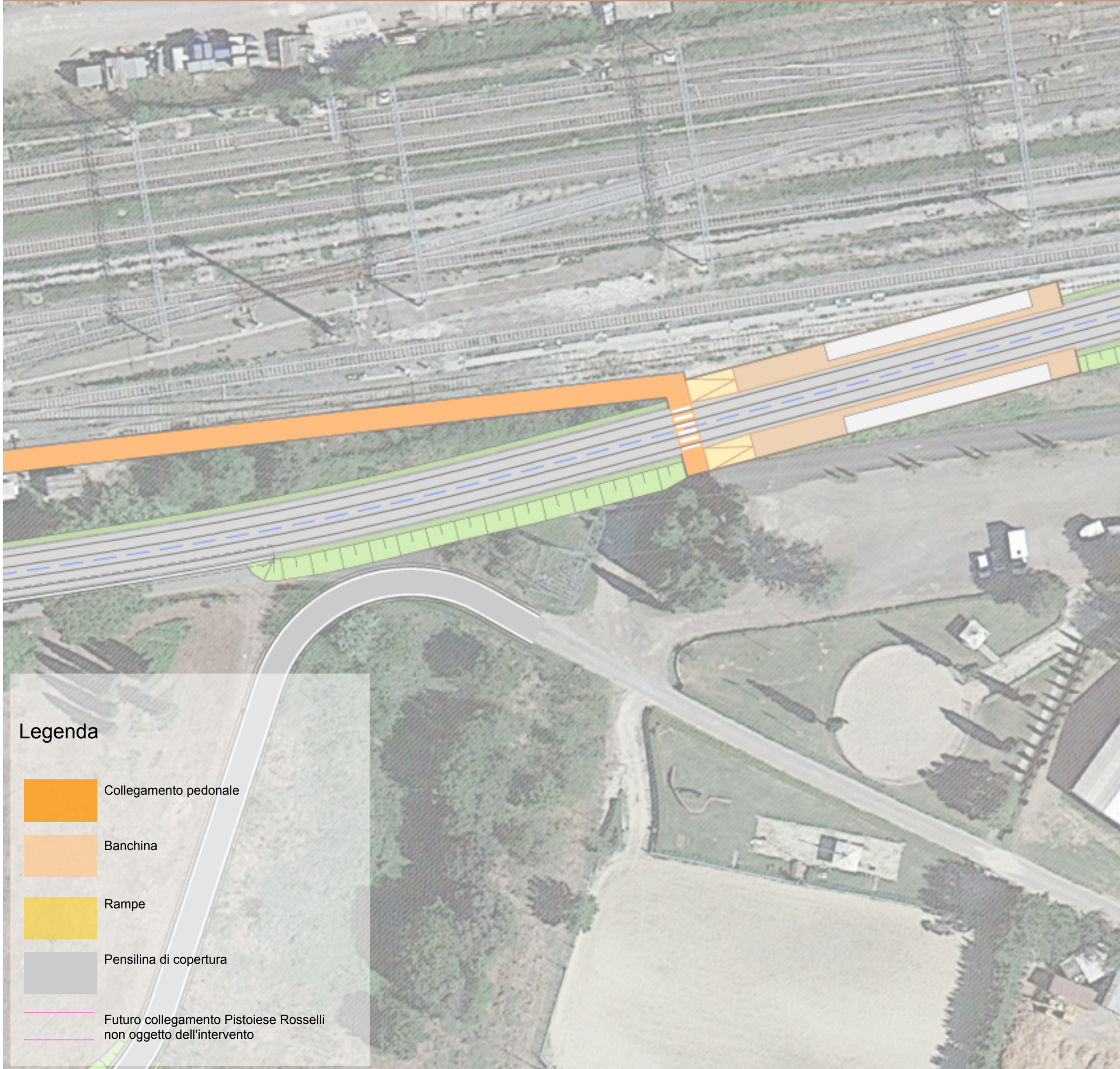
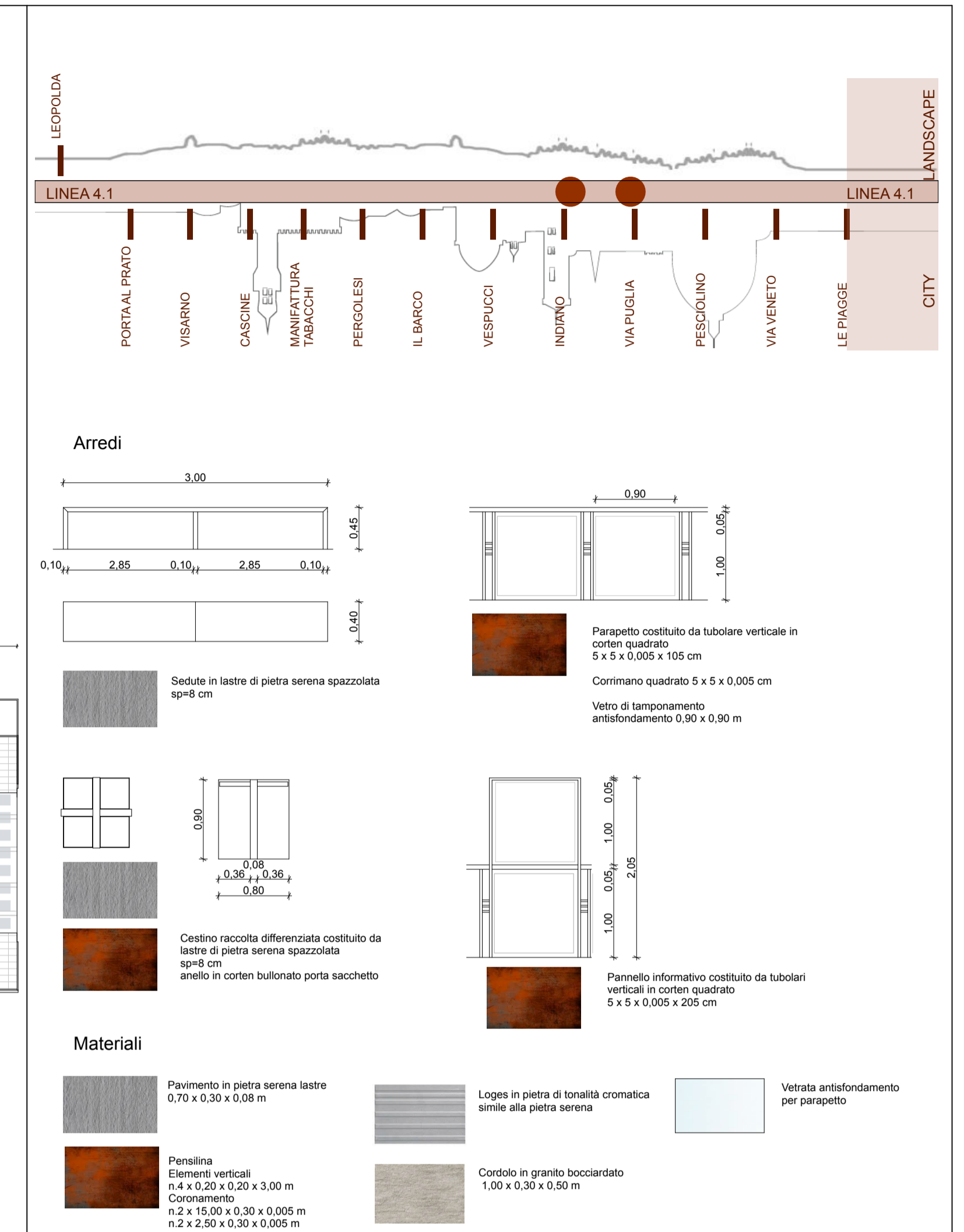


Fermata n.9 Indiano



Fermata n.10 Via Puglia



**COMUNE DI FIRENZE**  
 Direzione Nuove Infrastrutture - Ufficio Tramvia

Società TRAM DI FIRENZE S.p.A.

PROGETTAZIONE: ARCHITECTA ENGINEERING S.r.l.

**PROGETTO DELLA LINEA TRANVIARIA 4.1**  
 PORTAAL PRATO - PIAGGE

**PROGETTO PRELIMINARE**  
**PROGETTO FERROTRANVIARIO**  
**FERMATE - PROGETTO ARCHITETTONICO**  
 Fermata Indiano e via Puglia: planimetria, pianta, prospetto e sezioni

IL DIRETTORE TECNICO DEL CONCESSIONARIO: Dott. Ing. Giovanni Gallo  
 RESPONSABILE DELLA PROGETTAZIONE: ARCHITECTA ENGINEERING S.r.l. Dott. Ing. Santi Caminiti  
 CONSULENZA SPECIALISTICA: IL DIRETTORE TECNICO: Dott. Ing. Massimo Raccosta

COMMESSA	FASE	COMPARTO	DOCUMENTO	REV.	SCALA	NOME FILE
000	PP	0405	PSI06	A	1:200	PP0405PS06A.pdf

REV.	DATA	DESCRIZIONE	REDATTO	VERIFICATO	APPROVATO
A	Apr. 2015	EMISSIONE	Forni	Marinelli	Raccosta