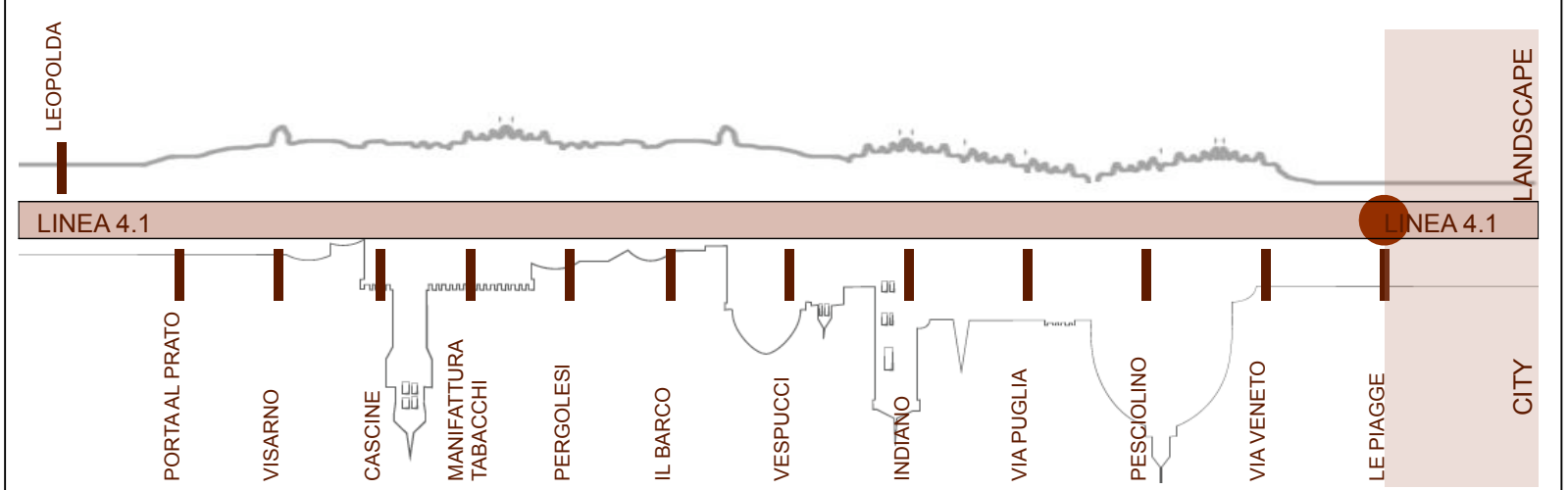
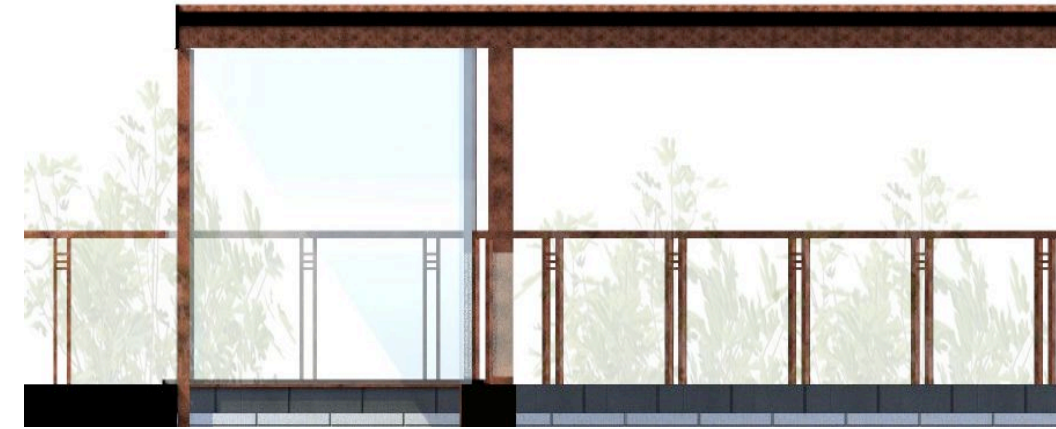
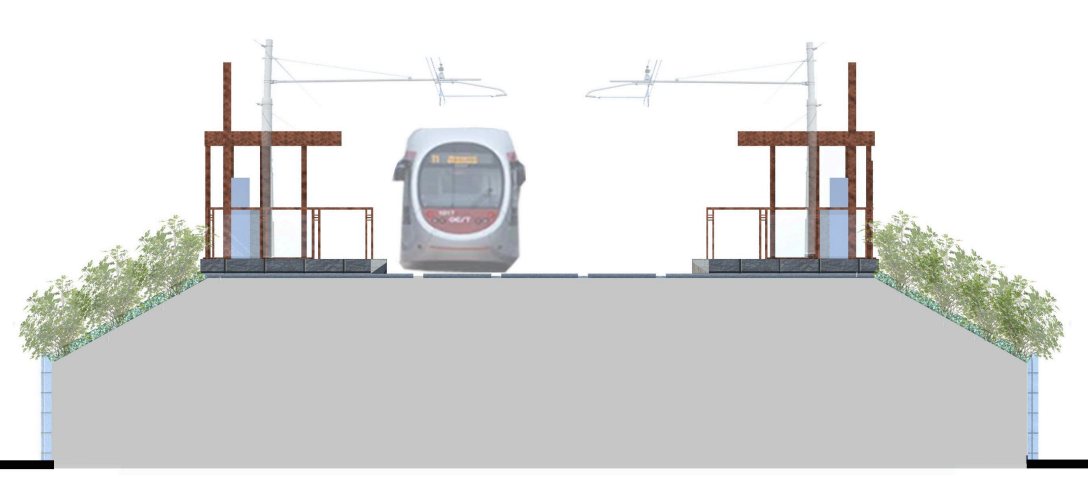
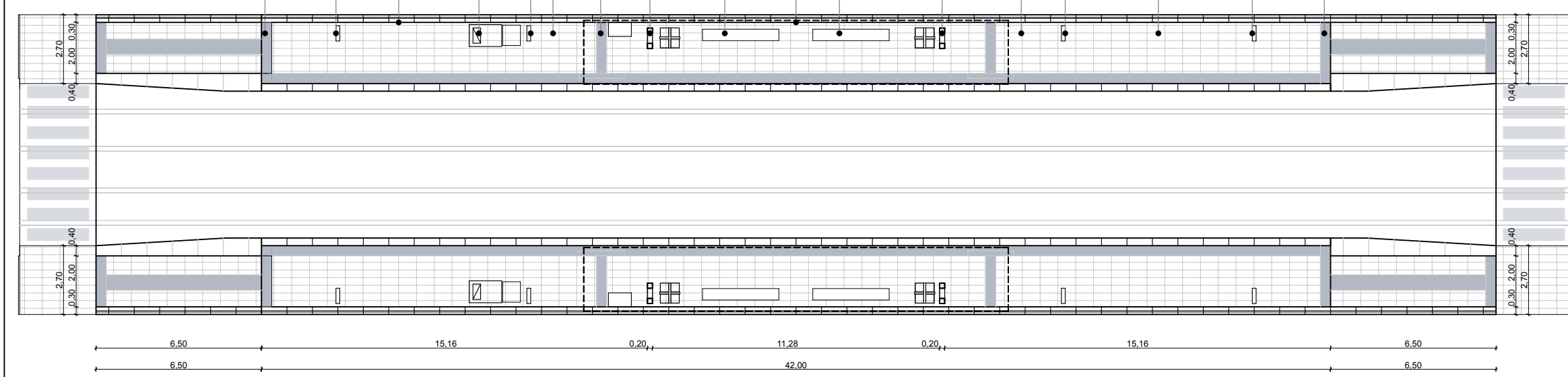
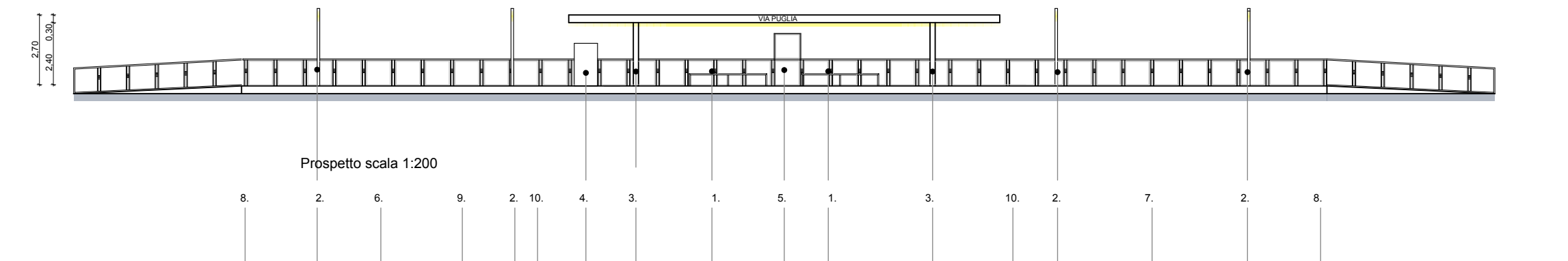
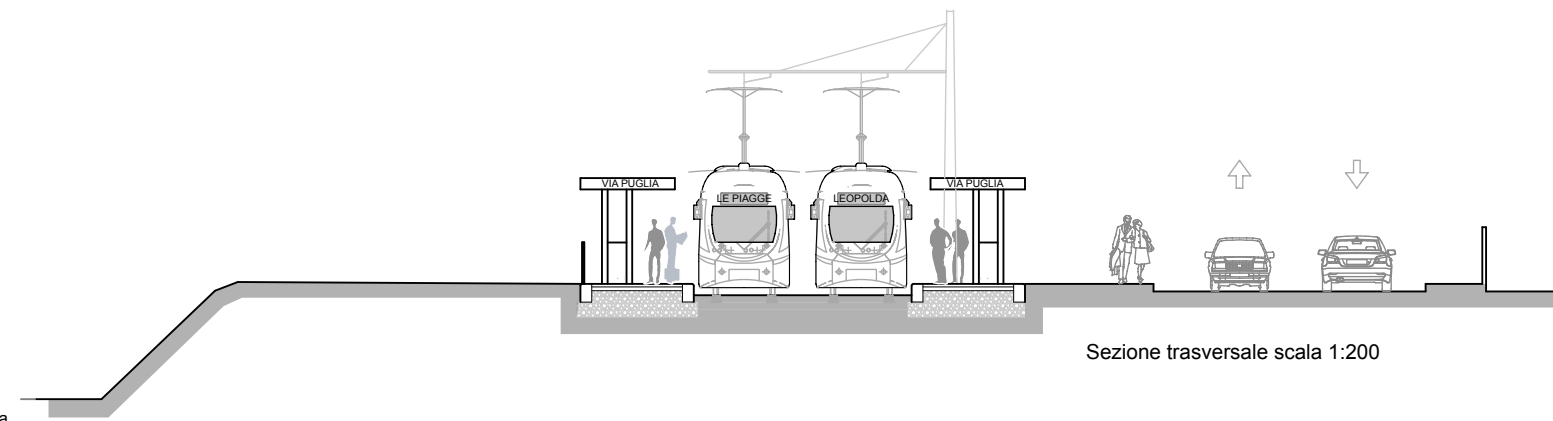
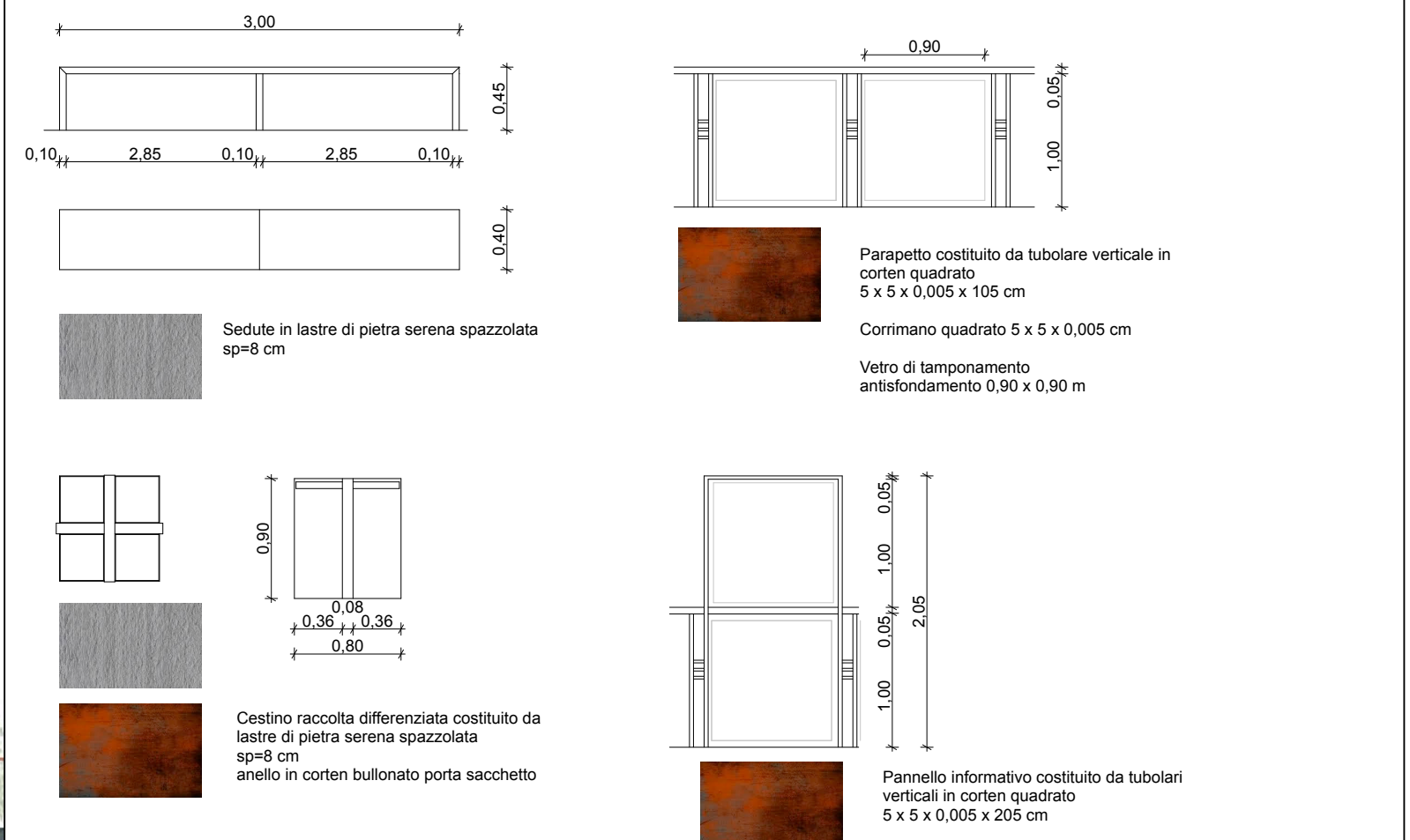


Legenda

1. Seduta in pietra
2. Corpo illuminante banchina
3. Pensilina in corten
4. Obiettivo
5. Pannello informativo
6. Parapetto in corten e vetro
7. Pavimento in pietra
8. Pannello tattile non vendenti
9. Quadro elettrico
10. Cestino in pietra e corten
11. Proiezione pensilina di copertura



Arredi



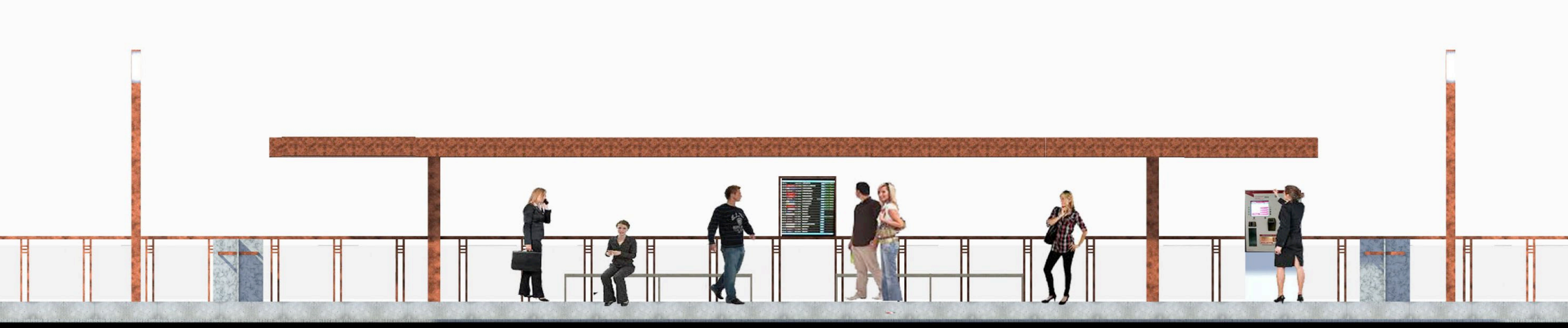
Materiali



Fermata n.13 Le Piagge



Fotosimulazioni tipologie di fermata



COMUNE DI FIRENZE
 Direzione Nuove Infrastrutture - Ufficio Tramvia

Società TRAM DI FIRENZE S.p.A.

PROGETTAZIONE: ARCHITECTA ENGINEERING S.r.l.

PROGETTO DELLA LINEA TRANVIARIA 4.1
 PORTA AL PRATO - PIAGGE

PROGETTO PRELIMINARE
 PROGETTO FERROTRANVIARIO
 FERMATE - PROGETTO ARCHITETTONICO

Fermata Le Piagge e fotosimulazioni: planimetria, pianta, prospetto e sezioni

IL DIRETTORE TECNICO DEL CONCESSIONARIO: Dott. Ing. Giovanni Gallo
 RESPONSABILE DELLA PROGETTAZIONE: ARCHITECTA ENGINEERING S.r.l.
 CONSULENZA SPECIALISTICA: IL DIRETTORE TECNICO: Dott. Ing. Massimo Raccosta

COMMESSA	FASE	COMPARTO	DOCUMENTO	REV	SCALA	NOME FILE
000	PP	0405	PS08	A	1:200	PP0405PS08A.pdf

REV.	DATA	DESCRIZIONE	REDATTO	VERIFICATO	APPROVATO
A	Apr. 2015	EMISSIONE	Foroni	Marinelli	Raccosta