

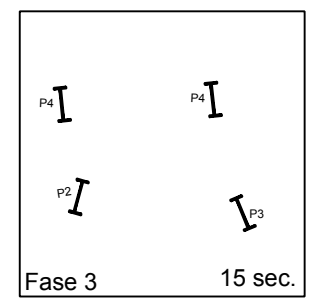
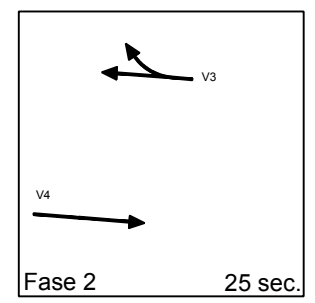
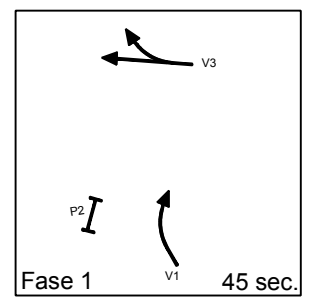
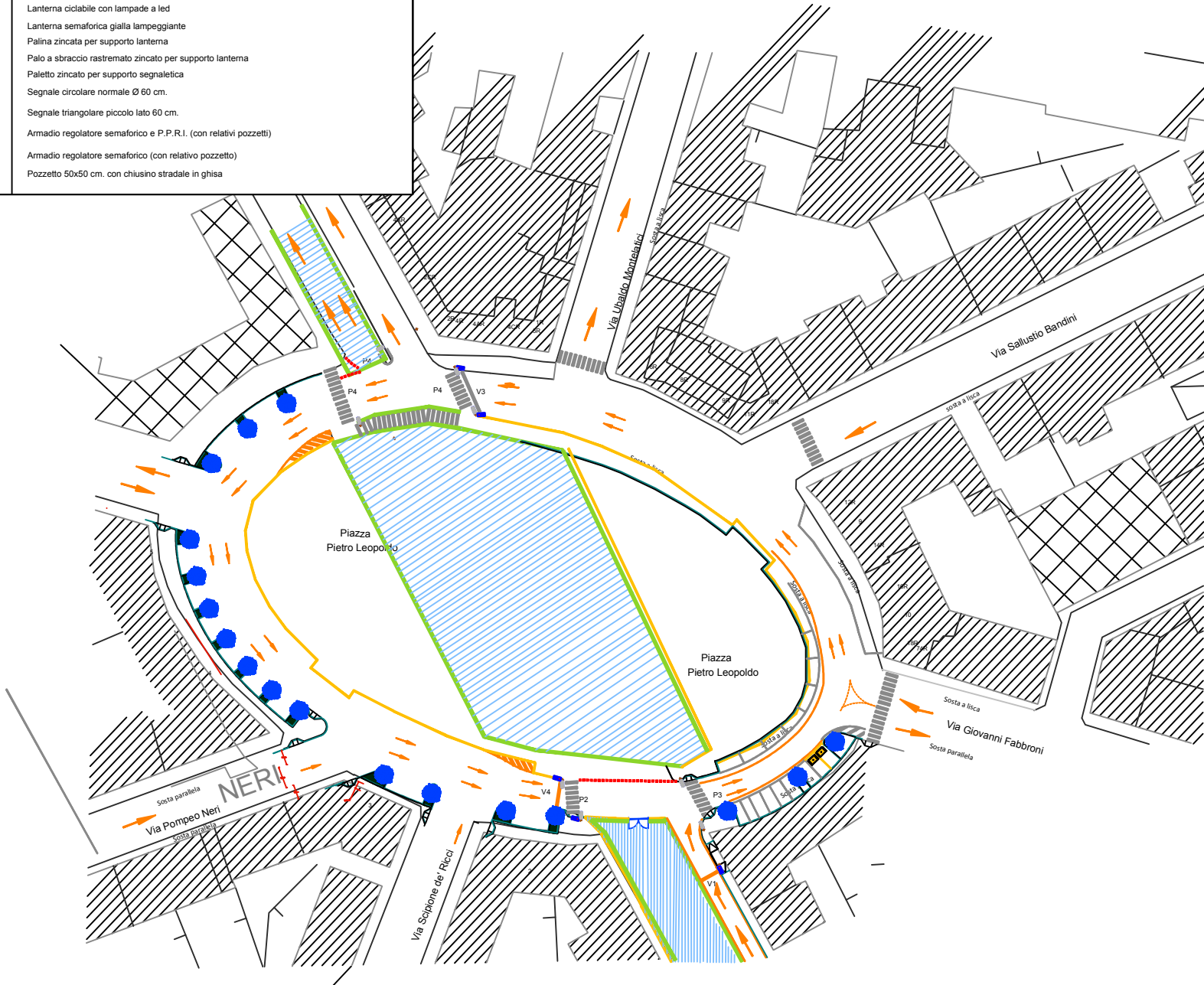
LEGENDA



- Lanterna veicolare con rosso, giallo e verde Ø300 e pannello di contrasto con lampade a led
- Lanterna veicolare con rosso Ø300 con lampade a led
- Lanterna per veicoli di trasporto pubblico in sede propria con lampade a led
- Lanterna pedonale con avvisatori acustici e pulsante pedonale per non vedenti con lampade a led
- Lanterna pedonale con avvisatori acustici e pulsante pedonale per vedenti/non vedenti con lampade a led
- Lanterna ciclabile con lampade a led
- Lanterna semaforica gialla lampeggiante
- Palina zincata per supporto lanterna
- Palo a sbraccio rastremato zincato per supporto lanterna
- Paletto zincato per supporto segnaletica
- Segnale circolare normale Ø 60 cm.
- Segnale triangolare piccolo lato 60 cm.
- Armadio regolatore semaforico e P.P.R.I. (con relativi pozzetti)
- Armadio regolatore semaforico (con relativo pozzetto)
- Pozzetto 50x50 cm. con chiusura stradale in ghisa

Elenco lavorazioni 5/9/2015

- Materiali Utilizzati - Quantità**
- 1) Fornitura e montaggio n. 2 Paline Semaforiche su piloti prefabbricati
 - 2) Fornitura e posa di n. 2 bracci semaforici (P2) su palina prefabbricata
 - 3) Fornitura e posa di n. 1 bracci semaforico (V1) su palina prefabbricata
 - 4) Smontaggio di n. 4 bracci semaforici (P2, P1, V2) su palina
 - 5) Smontaggio di n. 2 paline semaforiche esistenti di palo
 - 6) Posa di cavi in condotti prefabbricati
 - 7) Collegamento delle apparecchiature elettriche ai cavi prefabbricati



Rev.	Descrizione	Commissa	Scala	W. Disegno	Foglio	Data
01	REVISIONE 1	36/15				29/11/2015
00	EMMISSIONE					24/08/2015
Rev.	Descrizione	Commissa	Scala	W. Disegno	Foglio	Data
	Impianto Semaforico Piazza Leopoldo n°178	36/15		6/1a/2015/08		
Oggetto : Modifica impianto esistente per cantiere tranvia Linea 3 Cantiere C2-C3 29/11/2015		Dimensione planimetrica ed impianti semaforici del Comune di Firenze				