

LEGENDA

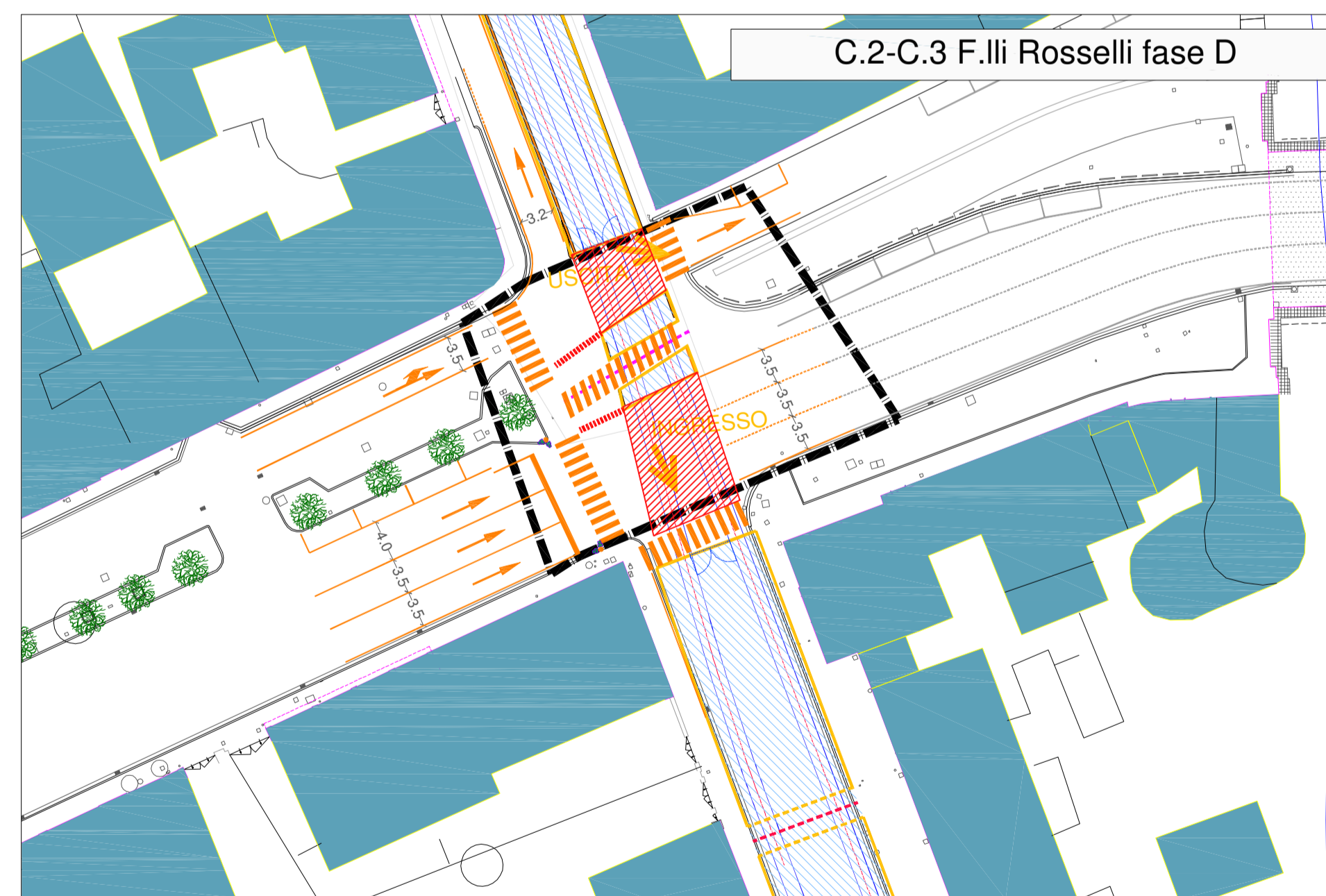
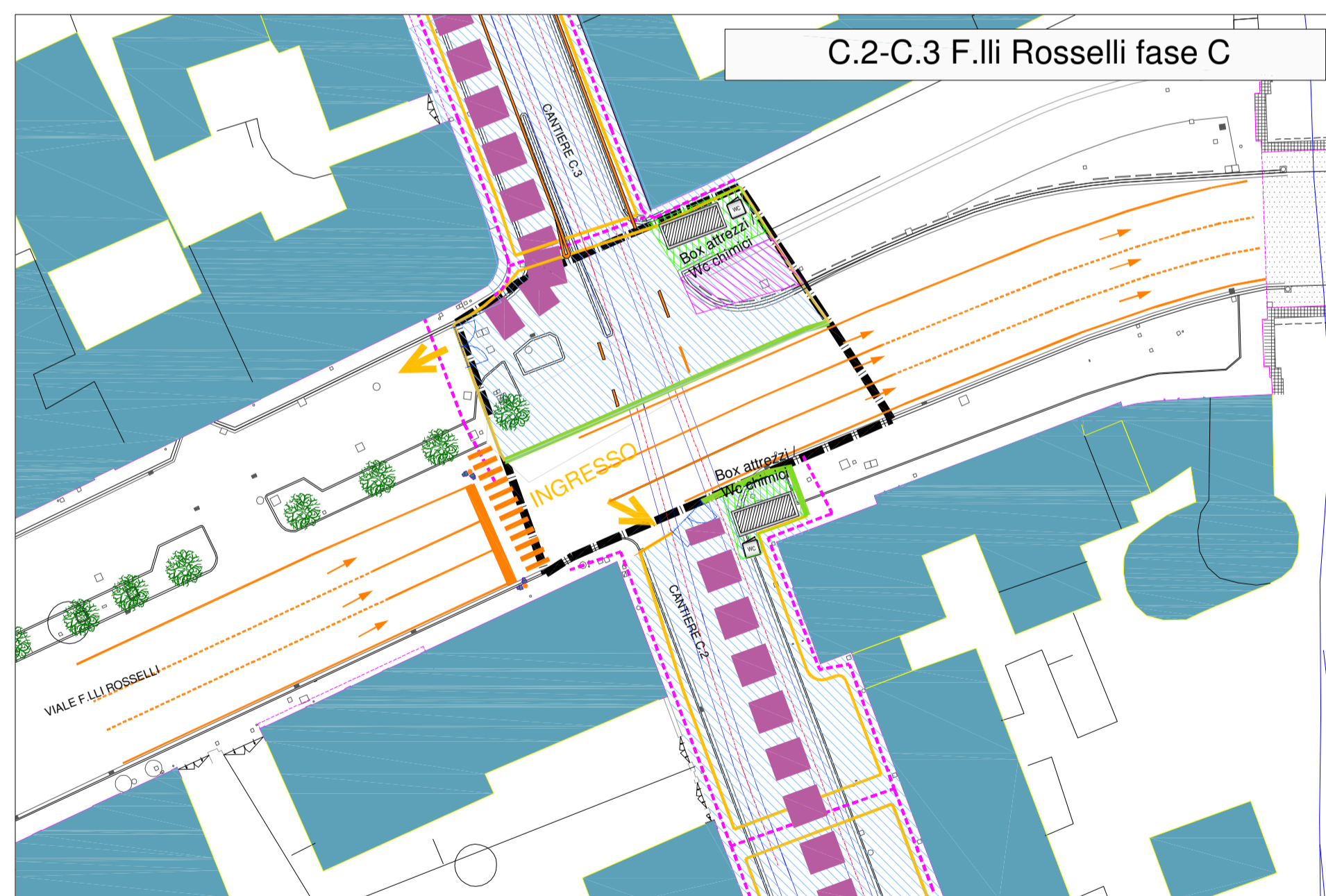
	Perimetro di cantiere		Passaggio pedonale
	Viabilità di cantiere		Area di lavoro
	Accessi ai passi carrabili		Area di lavoro temporanea con mantenimento della viabilità privata e pubblica
	Sensi di marcia viabilità attuale		Area stoccaggio materiali
	Viabilità ordinaria in fase di cantiere		Corsia riservata ai mezzi di soccorso
	Cordoli prefabbricati spartitraffico, New-Jersey		Viabilità riservata ai mezzi di soccorso
	Alberi da demolire		Alberi nuovi
Recinzioni	Tipo A - Recinzione pesante con rete		
	Tipo B - Recinzione pesante di tipo fonoassorbente		
	Tipo C - Recinzione pesante (area stoccaggio)		
	Tipo D - Recinzione leggera con rete		

I parcheggi per disabili presenti all'interno dell'area di cantiere saranno ricollocati provvisoriamente in luoghi idonei accordati con gli enti preposti

- C.2-C.3 fase A
- SPOSTAMENTO SOTTOSERVIZI
 - COSTRUZIONE SEDE
 - ARMAMENTO
 - SISTEMAZIONE URBANISTICA

- AREA DI LAVORO
- STOCCAGGIO PROVVISORIO MATERIALE. DI RISULTA
- VIABILITA' DI CANTIERE

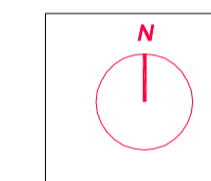
- C.2-C.3 fase B
- COSTRUZIONE SEDE
 - ARMAMENTO
 - SISTEMAZIONE URBANISTICA



- C.2-C.3 fase C
- SISTEMAZIONE URBANISTICA

- AREA DI LAVORO
- STOCCAGGIO PROVVISORIO MATERIALE. DI RISULTA
- VIABILITA' DI CANTIERE

- C.2-C.3 fase D
- TECNOLOGIE



COMUNE DI FIRENZE
 Direzione Nuove Infrastrutture - Ufficio Tramvia

Società TRAM DI FIRENZE S.P.A.

PROGETTO DI REALIZZAZIONE DELLE LINEE TRANVIARIE 2 E 3 (1° lotto)

PROGETTO ESECUTIVO

LINEA 2 PERETOLA - PIAZZA DELLA LIBERTÀ' LINEA 3 CAREGGI - FORTEZZA
 PLANIMETRIE DI DETTAGLIO CANTIERI - LINEA 2
 CANTIERE C.2 - C.3 Dettaglio F.lli Rosselli

PROGETTAZIONE SOTTOSERVIZI: ARCHITECTNA ENGINEERING s.r.l.

PROGETTAZIONE LINEA TRANVIARIA: A. T. I. PER LA REALIZZAZIONE DEL SISTEMA TRANVIARIO FIORENTINO LINEE 2 E 3

IL RESPONSABILE DEL PROCEDIMENTO	IL DIRETTORE PER L'ESECUZIONE DEL CONTRATTO	IL PROGETTISTA

COMMESSA	FASE	COMPARTO	DOCUMENTO	REV.	SCALA	NOME FILE
006	PE	CAN	PL239	0	1:500	PE-CAN-PL-240_0.dwg

REV.	DATA	DESCRIZIONE	REDATTO	VERIFICATO	APPROVATO
0	24/06/2015	EMISSIONI INTEGRAZIONI PRESCRIZIONI			
1					
2					