

LEGENDA

M1 Scalfare in cemento armato a finitura in intonaco
M2 Muro in cemento armato con finitura in intonaco e battiscopa h=8cm dello stesso tipo della pavimentazione
M3 Muro in cemento armato con finitura in ceramica per un'altezza di 160 cm da terra
M4 Muratura esistente con nuova finitura su entrambi i lati in intonaco e battiscopa interno h=8cm del medesimo materiale del pavimento
M5 Muratura esistente con nuova finitura da un lato in lastre di marmo di dimensioni 30x150, sp. 3cm e dall'altro intonaco
M6 Muratura esistente con nuova finitura in piastrelle di ceramica di dimensioni 20x20 per un'altezza di 160 cm da terra da un lato ed intonaco con battiscopa del medesimo materiale del pavimento dall'altro
M7 Muratura esistente con intonaco e finitura in intonaco
M8 Muratura esistente con nuova finitura su entrambi i lati in piastrelle di ceramica per un'altezza di 160 cm da terra

T1 Nuovo tramezzo in mattoni forati sp=8 cm e finitura in intonaco (sp=1.5 cm)
T2 Nuovo tramezzo in mattoni forati sp=12 cm e finitura in ceramica fino ad un'altezza di 1,80m su entrambi i lati
T3 Nuovo tramezzo in mattoni forati sp=8 cm e finitura in ceramica fino ad un'altezza di 1,80m su un lato e finitura in intonaco sull'altro
T4 Tramezzo esistente con finitura in intonaco su entrambi i lati e battiscopa dello stesso tipo del pavimento
T5 Pannelli in vetro, con installazione in acciaio
T6 Tramezzo esistente con finitura da un lato in piastrelle di ceramica di dimensioni 20x20 per un'altezza di 1,80m da terra e in intonaco con battiscopa dello stesso tipo del pavimento dall'altro
P1 Piastrino in muratura di mattoni pieni con finitura in intonaco

P - Pavimento
 1 - da recuperare
 2 - nuovo
 a - travertino 30,5x30,5 cm
 b - travertino 30,5x41 cm
 c - marmo/granito 30x30 cm
 d - piastrelle ceramica 20x20 cm
 e - ceramica 20x20 cm

C - Caratteristiche
 cartongesso

St - Solaio
 1 - tegola in marmo da recuperare
 2a - Nuova soletta in travertino
 2b - nuova soletta in marmo travertino

Ri - Rivestimento
 1 - intonaco
 2 - piastrelle in ceramica
 m - marmo

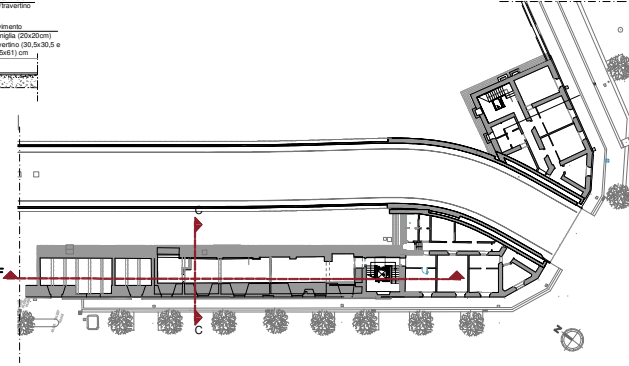
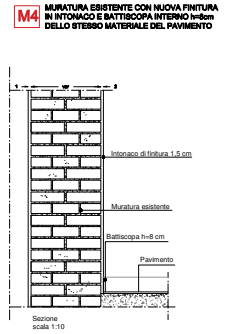
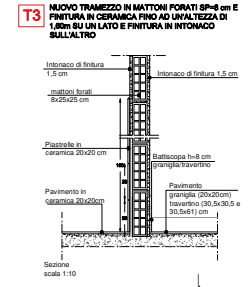
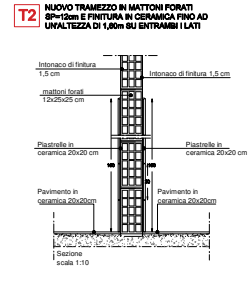
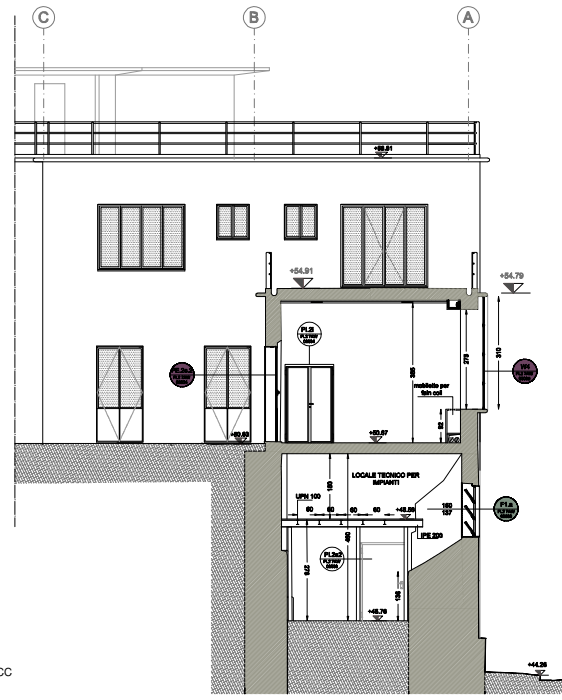
Intonaco
 1 - intonaco
 2 - intonaco in ceramica
 m - marmo

Intonaco sfornati da restaurare
 Intonaco sfornati da restaurare
 Muro sfornato in ferro sfornato e quelli del progetto 1023
 Muro intonaco

X - numerazione intonaco
PL 10 - Porte interne sfornate da restaurare
PL 20 - Nuove porte sfornate in ferro
PL 10 - Porte interne sfornate da restaurare
PL 20 - Nuove porte interne
PL 10 - Porte sfornate sfornate da restaurare
PL 20 - Nuove sfornate

Y - tavola sfornata corrispondente

Dx - dettaglio architettonico
W - tavola corrispondente



CONCEDENTE: **COMUNE DI FIRENZE**

CONCESSIONARIA: **TRAMVIA DI FIRENZE S.p.A.**

ASSOCIAZIONE TEMPORANEA DI IMPRESE PER LA REALIZZAZIONE DEL SISTEMA TRANVIARIO FIORENTINO LINEE 2 E 3

CONSORZIO CONSORTILE COSTRUZIONI

ALSTON Transport
 Transport Global Solutions ITALIA

ANSALDO STS
 A Siemens Company

ANSALDO Breda
 A Siemens Company

COMPTON LABOR FIORENTINO

OCIET IMPIANTI
 CONSORTIO TECNICO COOPERATIVO

BLCCO s.p.a.

NUMERO PRODOTTORE SEVICO GENETARE: 1263A.29

PROGETTO: SEGNATO: PROSEGUIMENTO: FINE: TAV. A.T. A.S.
 PL2 7AM 03020 A 0 PV 03020 20 20

PROGETTO ESECUTIVO - LINEA 2
RESTAURO / RIPRISTINO EDIFICIO MAZZONI
 Elaborati grafici architettonici
 Progetto di Restauro/Ripristino - sezioni CC-FF-Medagliere

progetti
 Ing. Stefano De Vito

MANIPOLAZIONE C.C.C. Titolo di Progetto: A.T.P.

SOCIETA' RESPONSABILE: G.F.E. CODIFICA SOCIETA' RESPONSABILE

REV.	DATA	DESCRIZIONE	STATO	VERIFICA	APPROVAZIONE	PRODOTTORE	APPROVATO	VERO
01	2023/01	Consente	BOC	LABORIO	STRUTTORE	N.A.	N.A.	CONDIZIONE