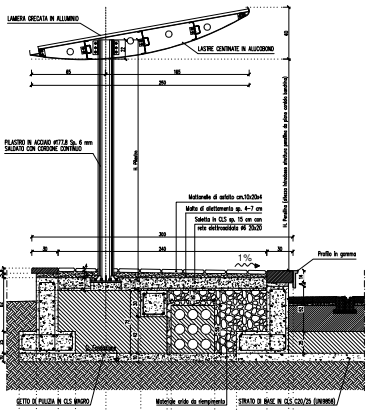
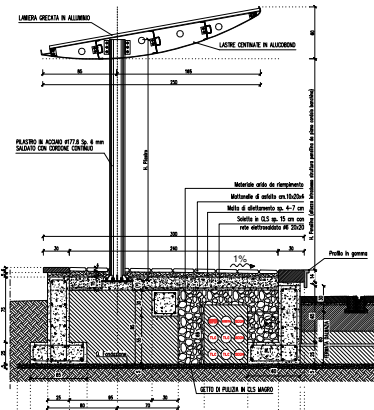


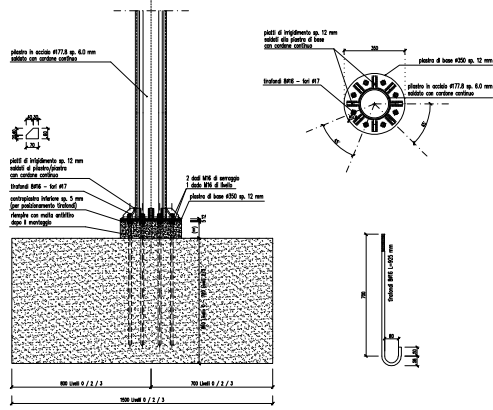
SEZIONE PENSILINA LIVELLO 0 - scala 1:20  
(STROZZ)



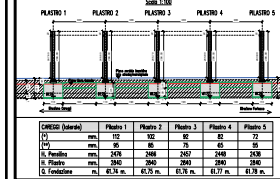
SEZIONE PENSILINA LIVELLO 2/3 - scala 1:20  
(CINEGI Lancia - DAMAZA - OFREN - VIMANALE II - POGGETT)



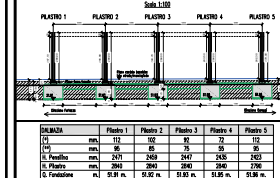
PARTICOLARE ANCORAGGIO BASE COLONNA - scala 1:10  
N.B. MISURE IN mm.



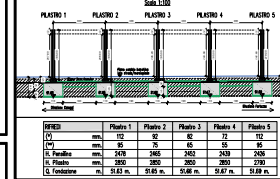
SCHEMA FERMATA CAREGGI (Laterale)



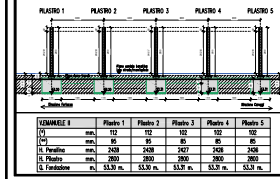
SCHEMA FERMATA DALMAZIA



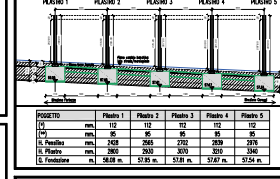
SCHEMA FERMATA RIFREDI



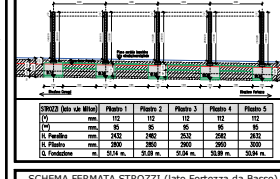
SCHEMA FERMATA VITTORIO EMANUELE II



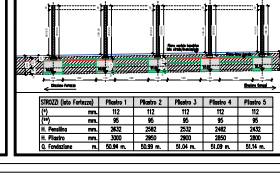
SCHEMA FERMATA POGGETTO



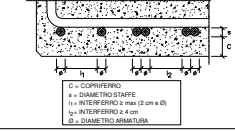
SCHEMA FERMATA STROZZI (lato viale Milton)



SCHEMA FERMATA STROZZI (lato Fortezza da Basso)



PARTICOLARE COPRIFERRO E INTERFERRO

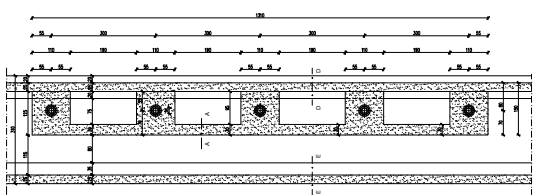


- SPECIFICA TECNICA PER PROTEZIONE CARPENTERIA METALLICA**
- ESPOSIZIONE AMBIENTALE AMBIENTE UMIDO MEDIANAMENTE AGGRESSIVO
  - TRATTAMENTO DELLA SUPERFICIE CON ZINCATURA A CALDO E VERNICIATURA
  - BULLONERIA E ROSETTE A VITTA ESPOSITE AGLI AGENTI ATMOSFERICI IN ACCIAIO INOX
- PRESCRIZIONI MATERIALI:**
- PROFILATI METALLICI IN ACCIAIO EN 10025
  - PARTI E MEMBRE CARPENTERIA EN 10210
  - VITI DI CLASSE 10.9 CON CODICI 80 - UNI EN 80 4042
  - ROSETTE IN ACCIAIO EN 10025 PER VITI M8
  - ELETTRODI RIVESTITI PER SALDATURA MANUALE CLASSE 48 - UNI EN ISO 2556
- Alcune parti e per gli effetti di cui all'art. 6 della Circolare del D. Min. 9 Gennaio 1998. Progettata sulla struttura DICOMSA con il metodo di calcolo iterativo e il metodo delle tensioni ammesse.
- CARATTERISTICHE DEI MATERIALI CALCESTRUZZI A PRESTAZIONE GARANTITA (UNI EN 206-1 - UNI 1104)**

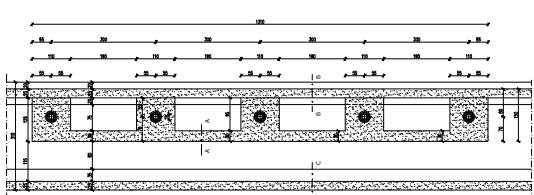
COPRIFERRO	INTERFERRO	PRESCRIZIONI
CLASSE	C16	C16
RESISTENZA CARICO	16	16
CLASSE DI ESPOSIZIONE	XC3	XC3
PROTEZIONE ANTIRIFLESSO	NO	NO
TIPO DI COIBIMENTO	Polistirolo	Polistirolo
ESPOSIZIONE	NO	NO
RESISTENZA AL FUOCO	NO	NO
CLASSE DI COIBIMENTO	NO	NO
COIBIMENTO ANTIRIFLESSO	NO	NO

ACCIAIO IN BARRE E RETI ELETTROSALDATE  
 Acciaio tipo B460C  
 Temperatura caratteristica di snervamento fyk (N/mm²) = 460 N/mm²  
 Temperatura caratteristica di rottura fu (N/mm²) = 540 N/mm²  
 Allungamento (spiga 2/70) (Rm) (%) = 1,10 - 1,15  
 Rm (N/mm²) = 570

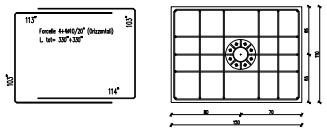
PIANTA FONDAZIONE PENSILINA LIVELLO 0 - Scala 1:50



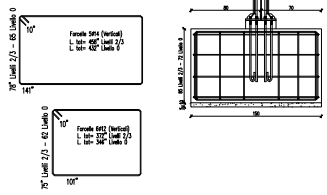
PIANTA FONDAZIONE PENSILINA LIVELLI 2/3 - Scala 1:50



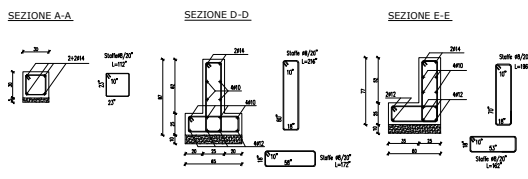
PIANTA ARMATURA PLINTO - scala 1:20



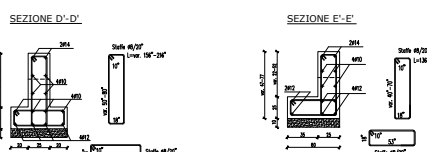
SEZIONE ARMATURA PLINTO - scala 1:20



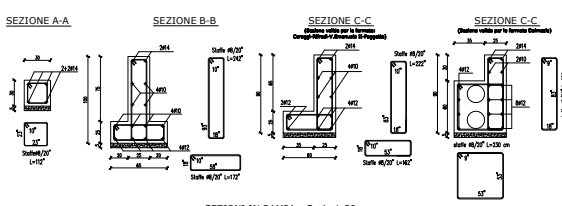
SEZIONI IN BANCHINA (LIVELLO 0) - Scala 1:20



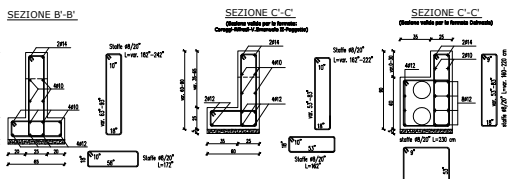
SEZIONI IN RAMPA - Scala 1:20



SEZIONI IN BANCHINA (LIVELLI 2/3) - Scala 1:20



SEZIONI IN RAMPA - Scala 1:20



CONCEDENTE: **COMUNE DI FIRENZE**

CONCESSIONARIA: **TRAMVIA DI FIRENZE S.p.A.**

ASSOCIAZIONE TEMPORANEA DI IMPRESE PER LA REALIZZAZIONE DEL SISTEMA TRAMVIARIO FIORENTINO LINEE 2 E 3

CONSORZIO COOPERATIVE COESTRUTTORE: **ALSTOM Transport** (Transport Global Solutions), **ANSALDO STS** (A Powertrain Company), **OSIET** (Isp. P.I.A.T.Y.), **SDAprogetti** (Ingegneria e Progettazione)

PROGETTO ESECUTIVO - LINEA 3

FERMATE Pensilina tipo laterale Opere strutturali e particolari Tavola 1 di 2

REDAZIONE: SDAprogetti, ANSA/INA/CC-C, TRM di Firenze, SDA

SOCIETA' RESPONSABILE: TRAFIET

REVISIONI:

REV.	DATA	DESCRIZIONE	SOCIETA'	A.T.
01	02/03/2019	Disegnata	TRAFIET	TRAFIET
02	02/03/2019	Verificata per il dimensionamento	S.D.A.	OSIET/SDA
03	02/03/2019	Verificata per il dimensionamento	S.D.A.	OSIET/SDA
04	02/03/2019	Verificata per il dimensionamento	S.D.A.	OSIET/SDA
05	02/03/2019	Verificata per il dimensionamento	S.D.A.	OSIET/SDA