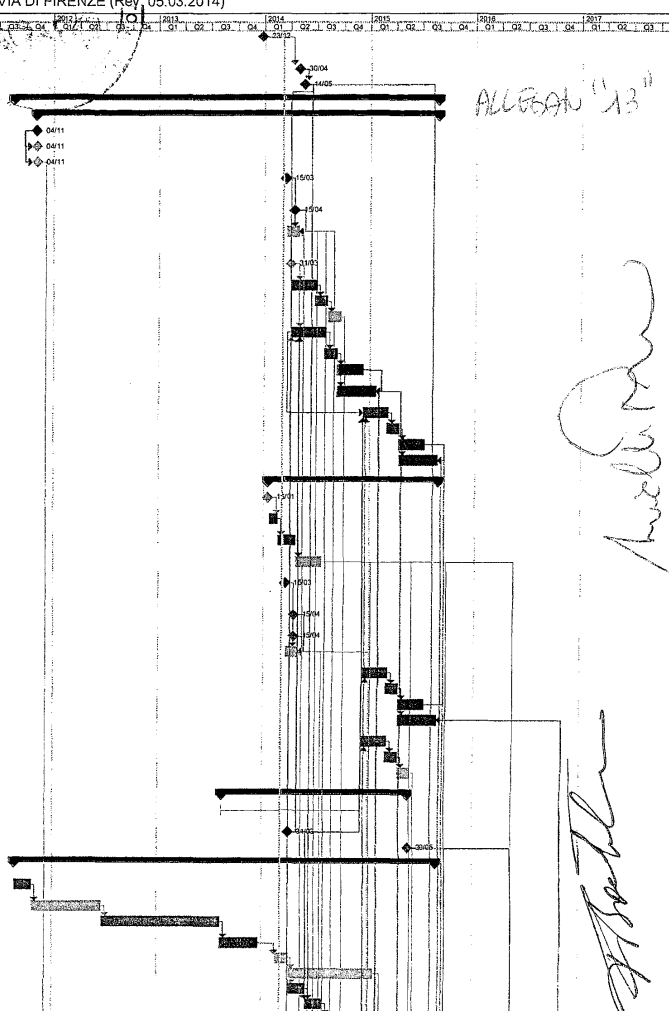


PIANO DELLE ATTIVITA' LINEE 2 E 3.1 TRAMVIA DI FIRENZE (Rev. 05.03.2014)

ID	Nome attività	Duration	Start	Finish	Predecessors	Successors
1	Lettera di underwriting Emi finalizzati sulla base dell'art. 9.2 del Verbale intermedio di conclusione della procedura concorsuale	0 d	Mon 25/12/13	Mon 25/12/13		3FS+48 d
2	Closing Finanziario	0 d	Wed 30/04/14	Wed 30/04/14	1FS+68 d	3FS+15 d
3	Inizio lavori	0 d	Wed 14/05/14	Wed 14/05/14	2FS+15 d	11FS-1 d; 9FS-1 d; 8FS-1 d; 10FS-1 d
4	<b>ATTIVITA' PROGETTUALE</b>	1469 d	Wed 17/08/11	Mon 24/08/15		
5	<b>Linea 2</b>	1390 d	Fri 04/11/11	Mon 24/08/15		
6	Consegna Progettazione cantiere A1 di Linea 2 (1° lotto)	0 d	Fri 04/11/11	Fri 04/11/11		7SS+55
7	Approvazione Progettazione cantiere A1 di Linea 2 (1° lotto)	0 d	Fri 04/11/11	Fri 04/11/11	6SS	
8	Consegna Altre cartine A1 di Linea 2 (1° lotto)	0 d	Fri 04/11/11	Fri 04/11/11	6SS	80FS+1 d
9	Completamento consegna Progetto Esecutivo Revisionato cantiere A1 compreso variante CCP, A2, A3, B1, B2 e C1 di Linea 2 a seguito verifica Ufficio RUP	0 d	Sat 15/03/14	Sat 15/03/14		11FS+1 d
10	Conferma Nuova Data Tecnica Ministero Linea 2 Progetto autorizzativo	0 d	Tue 15/04/14	Tue 15/04/14		11FF
11	Verifica e approvazione Progetto Esecutivo Revisionato cantiere A1 compreso variante CCP, A2, A3, B1, B2 e C1 di Linea 2	45 d	Sun 16/03/14	Tue 25/04/14	9FS-1 d; 10FF	62,83FS+120 d; 84FS+90 d; 85FS+60 d; 86FS+40 d; 93S
12	Conferma Progetto Esecutivo Revisionato Cantiere B3	0 d	Mon 31/03/14	Mon 31/03/14		16,13FS+1 d
13	Revisione Progetto Esecutivo cantiere B3	50 d	Tue 01/04/14	Sun 29/05/14	12FS+1 d	14FS+7 d
14	Verifica del progetto	45 d	Mon 23/06/14	Wed 06/08/14	13FS-7 d	15
15	Approvazione Progetto Esecutivo Revisionato cantiere B3	45 d	Thu 07/08/14	Sat 20/09/14	14	87
16	Revisione Progetto Esecutivo cantiere C1, C2 e C3 di Linea 2	121 d	Tue 01/04/14	Wed 30/07/14	12,41,42	17FS+2 d; 20SS
17	Verifica del progetto	45 d	Thu 24/07/14	Sat 09/09/14	16FS-7 d	18,19
18	Nuova Data Tecnica Ministero cantiere C1, C2 e C3 di Linea 2	50 d	Sun 07/08/14	Fri 05/12/14	17	19FF
19	CCP + Approvazione Progetto Esecutivo Revisionato cantiere C1, C2 e C3 di Linea 2	135 d	Sun 07/08/14	Mon 19/01/15	17,18FF	88,89,90
20	Revisione Progetto Esecutivo cantiere C4 e D di Linea 2	50 d	Fri 05/12/14	Wed 04/03/15	18SS,42,41,55	21FS+7 d
21	Verifica del progetto	45 d	Thu 28/02/15	Sat 11/04/15	20FS-7 d	23,22
22	Nuova Data Tecnica Ministero cantiere D di Linea 2	50 d	Sun 12/04/15	Fri 10/07/15	21	23FF
23	CCP + Approvazione Progetto Esecutivo Revisionato cantiere C4 e D di Linea 2	135 d	Sun 12/04/15	Mon 24/08/15	55FF,12,22FF	01,92
24	<b>Linea 3</b>	589 d	Thu 18/01/14	Mon 24/08/15		
25	Finalizzazione in formato definitivo piano di caratterizzazione siti inq. di Linea 3	0 d	Thu 18/01/14	Thu 18/01/14		20FS+4 d
26	Esecuzione indagini piano di caratterizzazione siti inquinati di Linea 3	30 d	Mon 20/01/14	Tue 18/02/14	25FS+4 d	27
27	Redazione eventuale progetto di bonifica siti inquinati di Linea 3	60 d	Wed 19/02/14	Sat 19/04/14	26	28
28	CCP + Approvazione eventuale progetto di bonifica siti inquinati di Linea 3	90 d	Sun 20/04/14	Fri 18/07/14	27	99,101,103,98,100
29	Completamento consegna Progetto Esecutivo Revisionato Cantiere A1 compreso Variante CCP, B1, C e F di Linea 3 a seguito verifica Ufficio RUP	0 d	Sat 15/03/14	Sat 15/03/14		32FS+1 d
30	Conferma Nuova Data Tecnica Ministero Linea 3 Progetto autorizzativo	0 d	Tue 15/04/14	Tue 15/04/14		32FF
31	CCP cantiere B di Linea 3	0 d	Tue 15/04/14	Tue 15/04/14		32FF
32	Verifica e approvazione Progetto Esecutivo Revisionato cantiere A1 compreso Variante CCP, B1, C2 e F di Linea 3	45 d	Sun 16/03/14	Tue 25/04/14	29FS+1 d; 30FF,31FF	66,104,98,99
33	Revisione Progetto Esecutivo cantiere A2 di Linea 3	50 d	Fri 05/12/14	Wed 04/03/15	35	34FS+7 d
34	Verifica del progetto	45 d	Thu 28/02/15	Sat 11/04/15	33FS-7 d	35,36
35	Nuova Data Tecnica Ministero cantiere A2 di Linea 3	50 d	Sun 12/04/15	Fri 10/07/15	34	36FF
36	CCP + Approvazione Progetto Esecutivo Revisionato cantiere A2 di Linea 3	135 d	Sun 12/04/15	Mon 24/08/15	34,35FF,36FF	97
37	Revisione Progetto Esecutivo cantiere D e E di Linea 3	50 d	Fri 05/12/14	Wed 04/03/15	73	38FS-7 d
38	Verifica del progetto	45 d	Thu 26/02/15	Sat 11/04/15	37FS-7 d	39
39	Approvazione Progetto Esecutivo Revisionato cantiere D e E di Linea 3	45 d	Sun 12/04/15	Tue 28/05/15	38	100
40	<b>Linea 2 + 3</b>	647 d	Sun 11/08/13	Wed 20/05/15		
41	Procedura del Piano del Verde con D.G.C. n. 256 del 11/03/2013	1 d	Sun 11/08/13	Sun 11/08/13		20,16
42	Conclusione Studio Trasportistico	0 d	Mon 31/03/14	Mon 31/03/14		20,16,52
43	Riduzione intensità Cave AT Piacenze	0 d	Wed 23/05/15	Wed 23/05/15		103FS+40 d; 101FS+0 d
44	Valente alternativa centro storico (Incluso Valfonda-Beslan-Strozzini-compil. L1)	1464 d	Mon 22/08/11	Mon 24/08/15		
45	Redazione relazione Studio di Fattibilità (Valfonda-Beslan-Strozzini-Dorelli. L1)	60 d	Mon 22/08/11	Thu 20/10/11		46
46	Approvazione di parte del Conceptual + CGS	243 d	Fri 21/10/11	Tue 19/06/12	45	47
47	Redazione Progetto Preliminare (Valfonda-Beslan-Strozzini-compil. L1)	413 d	Wed 20/06/12	Tue 08/08/13	46	48
48	Procedura di assegnazione LR 10/2010	134 d	Wed 07/08/13	Wed 18/12/13	47	49FS+42 d
49	Approvazione in sede del Comitato di	45 d	Sat 15/02/14	Mon 31/03/14	48FS+42 d	50,51
50	Approvazione Variante Istituzionale	293 d	Tue 01/04/14	Sun 18/01/15	49	56FF
51	Indagini e rilievi	60 d	Tue 01/04/14	Fri 30/09/14	49	52
52	Redazione Progetto Definitivo	60 d	Sat 31/05/14	Tue 28/07/14	51,42	53FS+7 d



58	Approvazione da parte del Concedente	45 d	Fr 02/12/14	Sat 15/01/15	58.38FF	57
57	Segui contratto Concessionario/Concessionario e revisione PEF	45 d	Mon 19/01/15	Wed 04/02/15	58	58
59	Relazione Progetto Esecutivo	90 d	Thu 05/03/15	Tue 02/04/15	57	59FS-7 d
58	Verifica del progetto	45 d	Wed 27/03/15	Fr 10/07/15	59FS-7 d	60
60	Approvazione Progetto Esecutivo	45 d	Sat 11/07/15	Mon 24/08/15	59	107
61	Varianti Dalmaida-Ripredoni-Piscane	1459 d	Wed 17/08/11	Mon 24/08/15		63
62	Relazione Progetto Preliminare	113 d	Wed 17/08/11	Wed 07/12/11		64
63	Preparazione di assoggettabilità LR 10/2008	125 d	Thu 08/12/11	Wed 16/04/12	63	
64	CIS	27 d	Thu 12/04/12	Tue 05/05/12	63	
65	Nota Ministero dei Trasporti	0 d	Tue 20/11/12	Tue 20/11/12		66
66	Approvazione da parte del Concedente	265 d	Sun 11/08/13	Tue 05/09/13	65	
67	Approvazione Variante Urbanistica	450 d	Mon 12/08/13	Tue 04/11/14	66	74FF
68	Affidamento da parte del Concedente della Progettazione Definitiva in seguito a verifica di congruità della parcella	0 d	Mon 31/03/14	Mon 31/03/14		69FS-1 d
69	Indagini e rilievi	60 d	Tue 01/04/14	Fr 30/05/14	69FS-1 d	70
70	Relazione Progetto Definitivo	60 d	Sat 31/05/14	Tue 29/07/14	69	71FS-7 d
71	Verifica del progetto	45 d	Wed 23/07/14	Fr 05/09/14	70FS-7 d	72
72	Conferenza dei Servizi	45 d	Sat 08/09/14	Mon 29/10/14	71	73SS
73	Approvazione da parte del Ministero delle Infrastrutture e Trasporti	90 d	Sat 08/09/14	Thu 04/12/14	73SS	74,37
74	Approvazione da parte del Concedente	45 d	Fr 05/12/14	Sun 18/01/15	73,67FF	75
75	Segui contratto Concessionario/Concessionario e revisione PEF	45 d	Mon 19/01/15	Wed 04/02/15	74	76
76	Relazione Progetto Esecutivo	90 d	Thu 05/03/15	Tue 02/04/15	75	77FS-7 d
77	Verifica del progetto	45 d	Wed 27/03/15	Fr 10/07/15	76FS-7 d	78
78	Approvazione Progetto Esecutivo	45 d	Sat 11/07/15	Mon 24/08/15	77	102,103
79	LAVORI STRALCIO LINEA 2	151 d	Sat 05/11/11	Tue 03/04/12	8FS-1 d	
80	Cantiere A1 (Trinca Giardini con Variante pali GPS)	849 d	Wed 14/05/14	Thu 05/09/14	11	
81	LAVORI LINEA 2	849 d	Wed 14/05/14	Thu 05/09/14	8FS-1 d	84
82	Cantiere A1 (Trinca Giardini con Variante pali GPS)	849 d	Wed 14/05/14	Thu 05/09/14	11	
83	Cantiere A2 (Novati)	728 d	Thu 28/06/14	Wed 24/08/14	11FS+120 d	
84	Cantiere A3 (Novati)	494 d	Tue 28/07/14	Wed 04/11/15	11FS+60 d	
85	Cantiere B1 (S. Donato)	702 d	Sun 29/06/14	Mon 30/05/16	11FS+60 d	
86	Cantiere B2 (Goraglan-Buonstagni)	491 d	Sun 29/06/14	Sun 01/11/15	11FS+60 d	
87	Cantiere B3 (Alta veduggia)	587 d	Sun 21/09/14	Fr 25/04/16	15	
88	Cantiere C1 (Bellone)	547 d	Tue 20/11/15	Tue 19/07/16	19	99SS+90 d
89	Cantiere C2 (Alhmann)	379 d	Tue 20/11/15	Tue 02/02/16	19	
90	Cantiere C3 (Giudo Monaco)	491 d	Mon 20/04/15	Wed 13/07/16	88SS+40 d+19	
91	Cantiere C4 (F. Ja. Rosati)	264 d	Tue 20/09/15	Sat 14/05/16	23	
92	Cantiere D (GAS)	224 d	Tue 20/09/15	Mon 04/04/16	23	
93	Cantiere G1 (Ampliamento deposito)	240 d	Wed 14/05/14	Thu 09/09/16	11	
94	Prova, preassemblaggio e rilascio sulla costa	90 d	Fr 08/09/16	Wed 4/07/16	81	
95	LAVORI LINEA 3	1198 d	Wed 14/05/14	Wed 23/08/17	3FS-1 d	105
96	Cantiere A1 (Motta-Scazz)	1198 d	Wed 14/05/14	Wed 23/08/17	32	91FF
97	Cantiere A2 (Storno)	300 d	Fr 28/10/16	Wed 23/08/17	96FF,38	
98	Cantiere B (nel caso di volumi di scavo per bonifica limitati a quelli ad oggi previsti)	640 d	Mon 05/01/15	Fr 02/06/17	95SS+170 d+32,28	
99	Cantiere C (Gianni Tavanti) (nel caso di volumi di scavo per bonifica limitati a quelli ad oggi previsti)	611 d	Sat 19/07/14	Thu 06/10/16	28,32	98SS+170 d
100	Cantiere D (V. Enzauschi)	593 d	Wed 27/05/15	Sun 06/11/17	38,28	101SS+120 d
101	Cantiere E (Costanti Provasio) (nel caso di volumi di scavo per bonifica limitati a quelli ad oggi previsti)	604 d	Thu 24/09/16	Fr 19/05/17	108SS+120 d+43FS+90 d,28	
102	VARIANTE DALMAIDA-RIPREDONI-PISCANE Cantiere D' (zona non interessata con cavo AT)	330 d	Tue 25/09/15	Thu 18/08/16	78	109FS-86 d
103	VARIANTE DALMAIDA-RIPREDONI-PISCANE Cantiere E' (nel caso di volumi di scavo per bonifica limitati a quelli ad oggi previsti) (zone interessate con cavo AT)	424 d	Fr 13/09/16	Mon 10/07/17	78,43FS+90 d+102FS-86 d,28	
104	Cantiere F (Morgagni)	856 d	Wed 14/05/14	Thu 15/09/16	32	
105	Completamento Filatura e Tecnologie	35 d	Thu 24/09/17	Fr 22/09/17	95	106
106	Prova, preassemblaggio e rilascio sulla costa	60 d	Sat 20/09/17	Tue 21/11/17	95	
107	LAVORI ALTERNATIVA CENTRO STORICO	619 d	Tue 20/09/15	Thu 04/05/17	60,3FS-1 d	112
108	Cantiere A2 (Bastan-Scazz)	300 d	Tue 25/09/15	Sun 19/05/16		
109	Cantiere D (Valerina)	360 d	Tue 25/09/15	Thu 15/08/16		
110	Cantiere E (Lavora-S. Marco)	618 d	Tue 25/09/15	Thu 04/03/17		
111	Cantiere F (Lavora-S. Marco)	619 d	Tue 25/09/15	Thu 04/03/17		
112	Completamento prova, preassemblaggio e rilascio sulla costa	100 d	Fr 02/09/17	Mon 03/07/17	187	
113	Materiale Rotabile	1336 d	Tue 08/08/13	Sun 02/04/17		
114	Compilazione progettazione meccanica Veicolo	0 d	Tue 08/08/13	Tue 05/05/13		116
115	Nota Ditta Forcas-Montero	0 d	Mon 31/03/14	Mon 31/03/14		116FF
116	Verifica e approvazione Progetto Esecutivo Direzione, compilate progettazioni per NOT.MA.01019	45 d	Mon 03/03/14	Wed 18/04/14	114+115FF	117,118
117	Materiale rotabile Linea 2	849 d	Wed 14/05/14	Thu 08/08/16	3FS-1 d,118	118SS+75 d
118	Materiale rotabile Linea 3	900 d	Mon 28/07/14	Sun 02/04/17	117SS+75 d,118	

