

**LEGENDA**

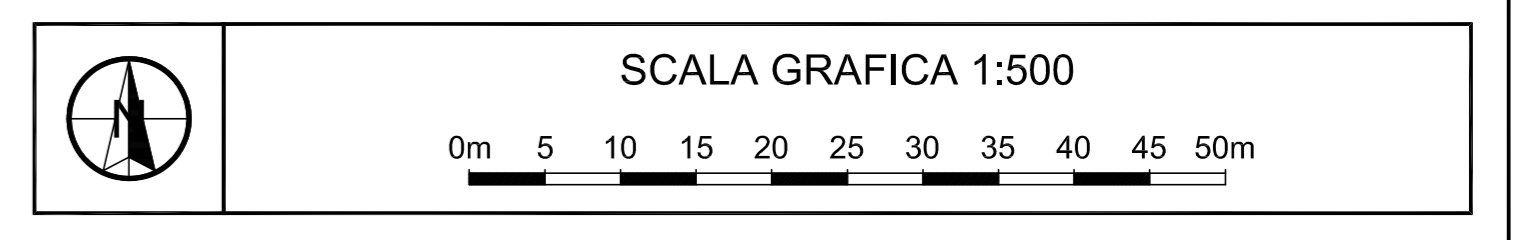
- Asse del binario e verso di percorrenza
- Binario di linea
- Sede tranviaria
- Banchina di fermata
- Indicazione fermata
- Senso di marcia veicoli
- Limiti di intervento PD
- Passi carrai
- Alberature esistenti
- Nuove alberature
- Marciaie: pavimentazione in pietra (invariato)
- Marciaie: pavimentazione in pietra, stesso tipo di quella esistente
- Marciaie: pavimentazione in conglomerato bituminoso (invariato)
- Marciaie: pavimentazione in conglomerato bituminoso
- Pista ciclabile (invariata)
- Pista ciclabile: pavimentazione in conglomerato bituminoso colorato con aggregati colore rosso e aggiunta di ossido di ferro
- Area verdi ed aiuole (invariate)
- Area verdi ed aiuole

**LEGENDA TIPOLOGIE PROTEZIONI SEDE**

- Parapetto di protezione della sede
- Cordonati in pietra rialzati
- Cordonati in pietra a raso
- Cordonati in cls rialzati
- Cordonati in cls a raso

**LEGENDA PAVIMENTAZIONI SEDE TRANVIARIA**

- Pavimentazione in binder di porfido
- Pavimentazione in pietra forte
- Pavimentazione in autobloccanti di cls colorato
- Pavimentazione inerbata
- Pavimentazione in conglomerato bituminoso



**COMUNE DI FIRENZE**  
 Direzione Nuove Infrastrutture - Ufficio Tramvia

**Società TRAM DI FIRENZE S.P.A.**

**SISTEMA TRAMVIARIO DI FIRENZE**  
 LINEA 3 (II lotto) - Tratta Libertà-Bagno a Ripoli

**PROGETTO DEFINITIVO**

**INSERIMENTO URBANO**  
 ELABORATI PLANIMETRICI  
 Planimetria - Via G. Bracciolini - Viale D. Giannotti  
 dal km 3+810 al km 4+100

COMUNE DI FIRENZE  
 IL RESPONSABILE DEL PROCEDIMENTO  
 ING. MICHELE PRIORE

TRAM DI FIRENZE  
 IL PRESIDENTE  
 DOTT. FABRIZIO BARTALONI

ARCHITECTA ENGINEERING  
 IL COORDINATORE DELLA PROGETTAZIONE  
 ING. SANTI CAMINITI

GRUPPO DI PROGETTAZIONE	Progettazione e coordinamento ARCHITECTA ENGINEERING s.r.l.	Studio architettonico e paesaggistico STUDIO ROSSIPRODI	Studio trasportistico ALEPH s.r.l.	Studio ambientale AMBIENTE s.p.a.	Archeologia COOPERATIVA ARCHEOLOGIA
Progettazione SDAprogetti	Aspetti strutturali ponti STUDIO MATILDI-PARTNERS	Impianti STUDIO GARGALÒ & TORTORELLA	Geologia GEODINAMICA	Idraulica HYDROGEO INGEGNERIA	

PROGRESSIVO	COMMESSA	FASE	COMPARTO	DOCUMENTO	REV.	SCALA	NOME FILE
-	FL32	PD	INU	PL015	0A	1:500	FL32-PD-INU-PL015-0A.dwg

REV.	DATA	DESCRIZIONE	REDATTO	VERIFICATO	APPROVATO
0A	Dicembre 2018	Prima emissione	SDA PROGETTI	BORGHETTI	CAMINITI