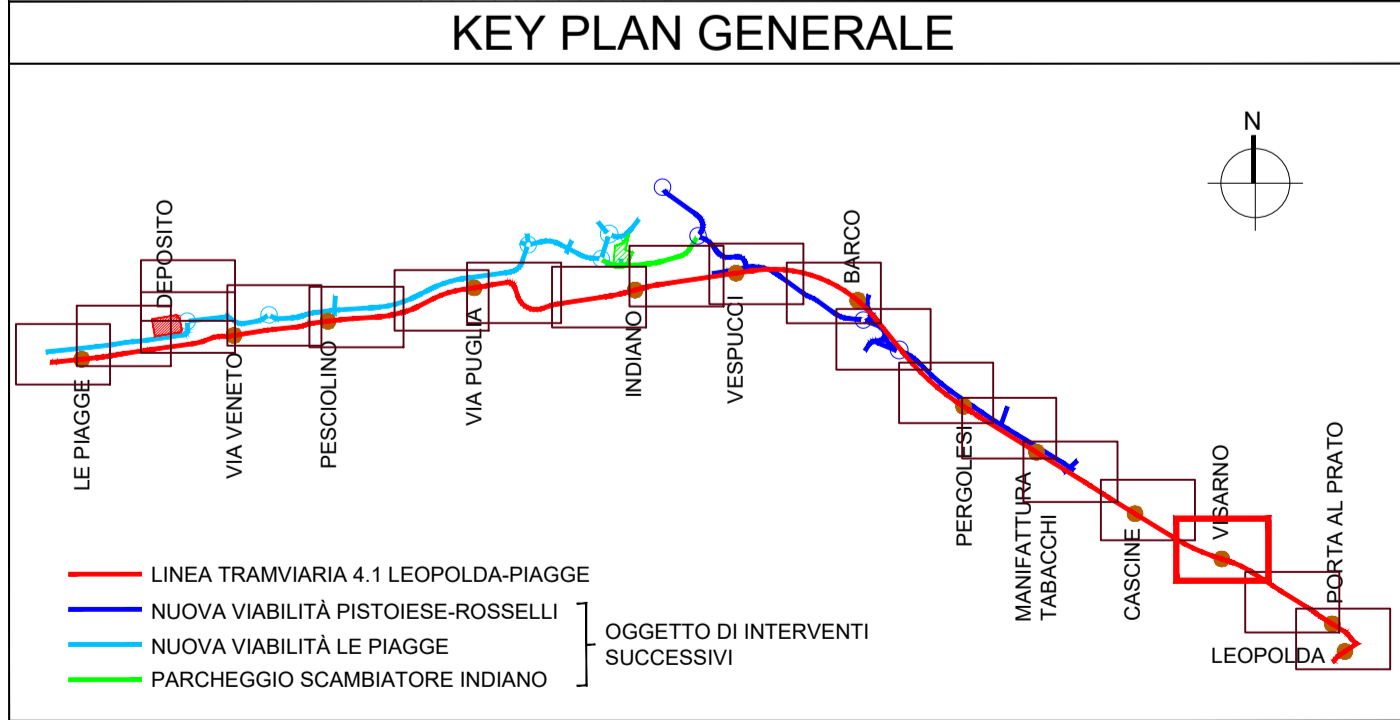
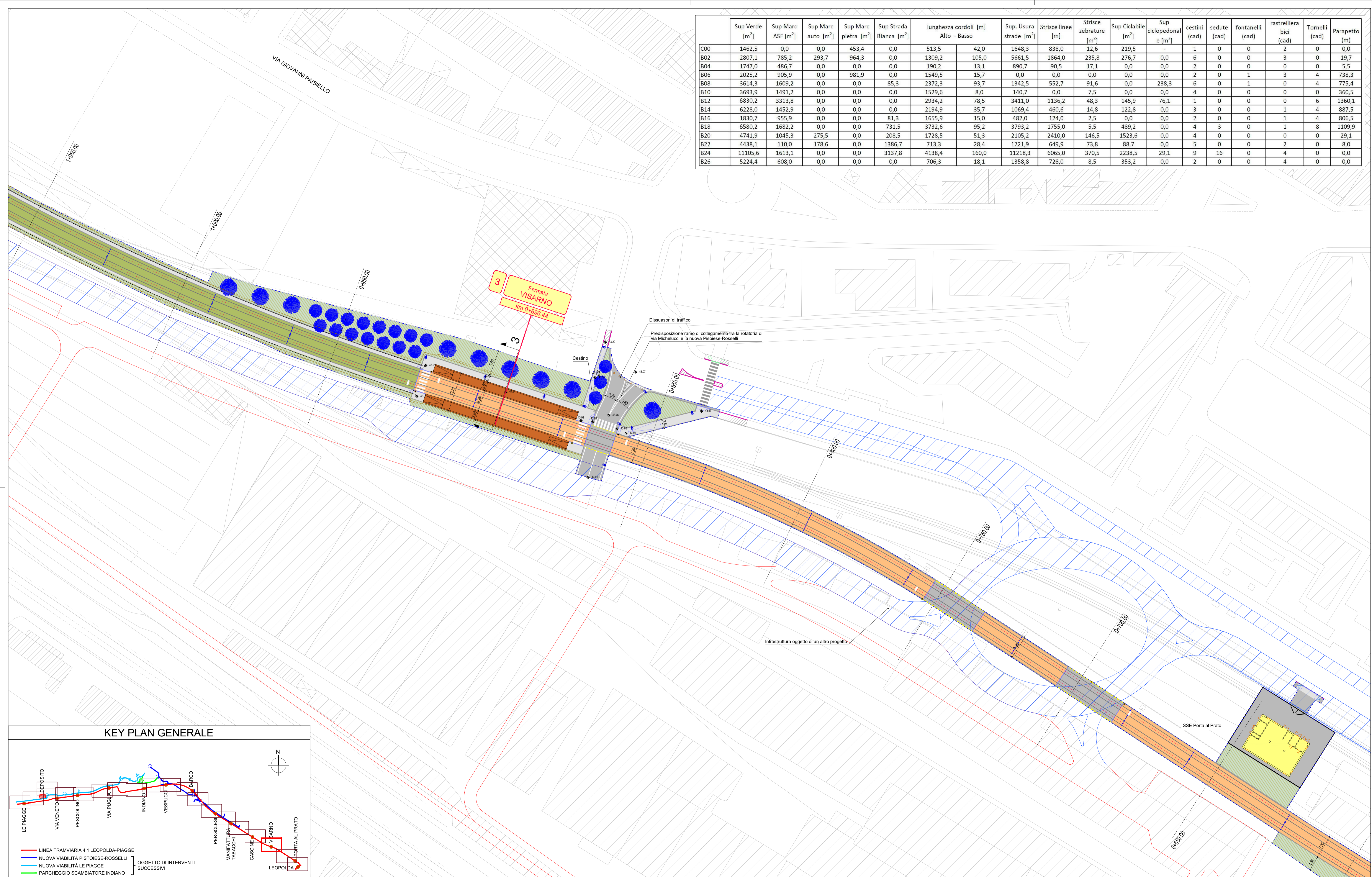


	Sup Verde [m ²]	Sup Marc ASF [m ²]	Sup Marc auto [m ²]	Sup Marc pietra [m ²]	Sup Strada Bianca [m ²]	lunghezza cordoli [m] Alto - Basso		Sup. Usura strade [m ²]	Strisce linee [m]	Strisce zebraure [m ²]	Sup Ciclabile [m ²]	Sup ciclopedonali e [m ²]	cestini (cad)	sedute (cad)	fontanelli (cad)	rastrelliera bici (cad)	Tornelli (cad)	Parapetto (m)
C00	1462,5	0,0	0,0	453,4	0,0	513,5	42,0	1648,3	838,0	12,6	219,5	-	1	0	0	2	0	0,0
B02	2807,1	785,2	293,7	964,3	0,0	1309,2	105,0	5661,5	1864,0	235,8	276,7	0,0	6	0	0	3	0	19,7
B04	1747,0	486,7	0,0	0,0	0,0	190,2	13,1	890,7	90,5	17,1	0,0	0,0	2	0	0	0	0	5,5
B06	2025,2	905,9	0,0	981,9	0,0	1549,5	15,7	0,0	0,0	0,0	0,0	0,0	2	0	1	3	4	738,3
B08	3614,3	1609,2	0,0	0,0	85,3	2372,3	93,7	1342,5	552,7	91,6	0,0	238,3	6	0	1	0	4	775,4
B10	3693,9	1491,2	0,0	0,0	0,0	1529,6	8,0	140,7	0,0	7,5	0,0	0,0	4	0	0	0	0	360,5
B12	6830,2	3313,8	0,0	0,0	0,0	2934,2	78,5	3411,0	1136,2	48,3	145,9	76,1	1	0	0	0	6	1360,1
B14	6228,0	1452,9	0,0	0,0	0,0	2194,9	35,7	1069,4	460,6	14,8	122,8	0,0	3	0	0	1	4	887,5
B16	1830,7	955,9	0,0	0,0	81,3	1655,9	15,0	482,0	124,0	2,5	0,0	0,0	2	0	0	1	4	806,5
B18	6580,2	1682,2	0,0	0,0	731,5	3732,6	95,2	3793,2	1755,0	5,5	489,2	0,0	4	3	0	1	8	1109,9
B20	4741,9	1045,3	275,5	0,0	208,5	1728,5	51,3	2105,2	2410,0	146,5	1523,6	0,0	4	0	0	0	0	29,1
B22	4438,1	110,0	178,6	0,0	1386,7	713,3	28,4	1721,9	649,9	73,8	88,7	0,0	5	0	0	2	0	8,0
B24	11105,6	1613,1	0,0	0,0	3137,8	4138,4	160,0	11218,3	6065,0	370,5	2238,5	29,1	9	16	0	4	0	0,0
B26	5224,4	608,0	0,0	0,0	0,0	706,3	18,1	1358,8	728,0	8,5	353,2	0,0	2	0	0	4	0	0,0



LEGENDA

Rev.	Data	Descrizione	Redatto	Verificato	Approvato	Autorizzato
E	31/10/2023	Aggiornamento a seguito istruttoria MMS	G. Tacchi	D. Salvo	D. Salvo	
D	24/06/2022	Revisione a seguito di rapporto finale di verifica	A. Cacciatore	D. Salvo	D. Salvo	
C	18/02/2022	Revisione a seguito verifica preventiva della progettazione definitiva	S. Menchetti	D. Salvo	D. Salvo	
B	23/07/2021	Revisione per consegna progetto definitiva	S. Menchetti	D. Salvo	D. Salvo	

Responsabile Unico del Procedimento: Ing. M. Gardelli
 Comune di Firenze
 Direttore Esecuzione del Contratto: Ing. G. Polignolo
 Raggruppamento temporaneo di progettisti:
 Mandatario: **SYSTRA**
 Mandatari: **SOTECNI**, **architectonica**, **Aleph ambiente**
 Scala: 1:500
 Data: 31/10/2023

Sistema Tramviario Fiorentino
LINEA TRAMVIARIA 4.1 LEOPOLDA-PIAGGE
PROGETTO DEFINITIVO
INSERIMENTO URBANO
PLANIMETRIA 3/20
TRATTA - DAL KM 0+650 AL KM 1+000

Commessa	Fase	Lotto	Disciplina	WBS	Tipo	Numero	Foglio	Rev.
FL41	PD	TR	URB	COM	T	001	03	E