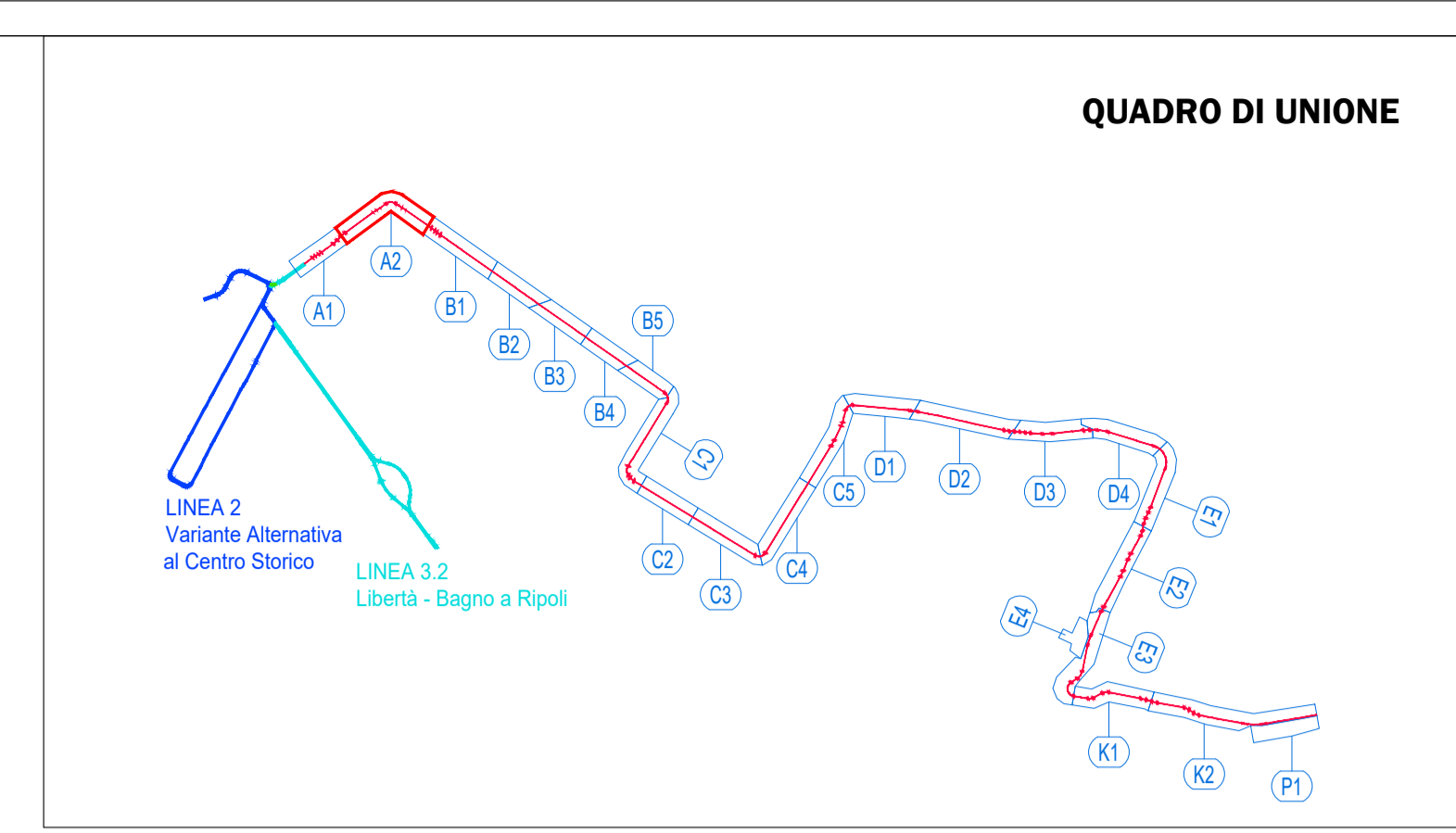


Cantiere A2.b
Fase 3B (3.5): Riapertura via Lungo il Mugnone

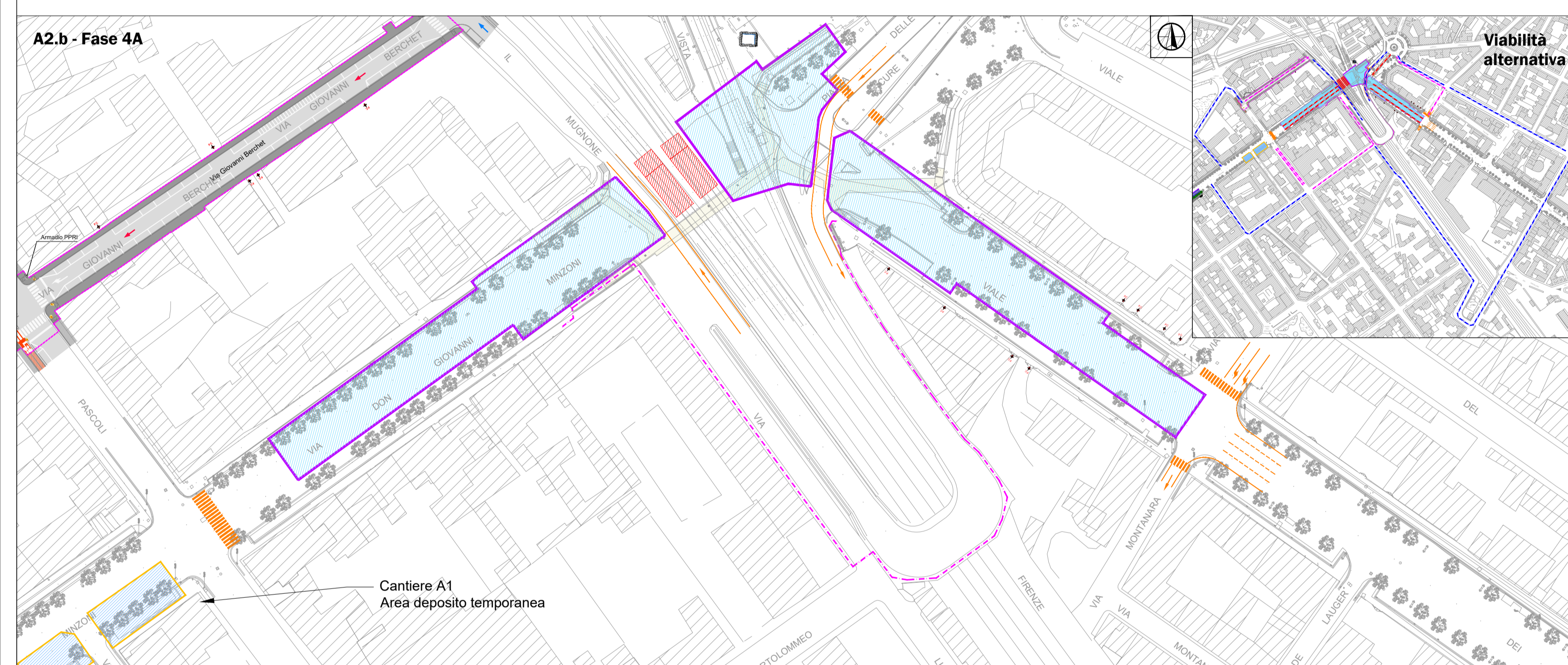
- Lavorazioni viale don Minzoni :**
- Scavo e completamento platea di varo
 - Realizzazione parziale monolite

- Lavorazioni viale dei Mille :**
- Scavo parziale e posa travi
 - Realizzazione solaio in corrispondenza dell'incrocio Cure e realizzazione corsia provvisoria



LEGENDA

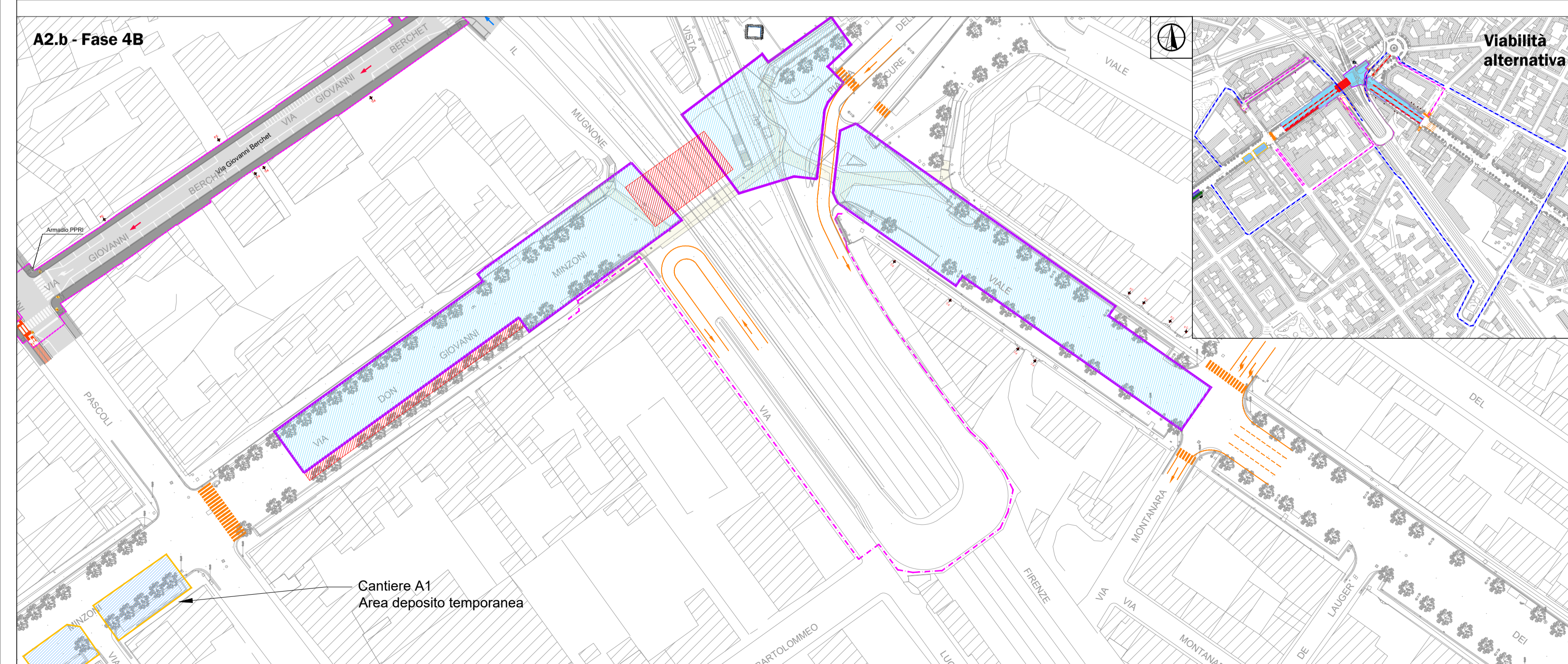
	Limiti di intervento		Area di lavoro
	Accessi passi carrabili		Area di lavoro temporanea con mantenimento della viabilità privata e pubblica
	Viabilità ordinaria in fase di cantiere		Cordoli prefabbricati spartitraffico, New-Jersey
Recinzioni	Tipo A - Recinzione pesante con rete		
	Tipo B - Recinzione pesante con pannelli fonoassorbenti		
	Tipo D - Recinzione leggera con rete		



Cantiere A2.b
Fase 4A:

- Lavorazioni viale dei Mille:**
- Completamento realizzazione micropali, pali, parte scavo e demolizioni
 - Consolidamento sotto ferrovia lato nord Faentina e completamento tappo di fondo

- Lavorazioni viale don Minzoni:**
- Completamento, maturazione e collaudo monolite
 - Dismissione sostegni fognatura
 - Intallazione sostegni binari per spinta monolite
 - Realizzazione muri e rampe sottopasso



Cantiere A2.b fase 4B

- Lavorazioni viale don Minzoni:**
- Spinta del monolite (Demolizione paratia provvisoria strada, Spinta del monolite ripristino strada) con chiusura temporanea della viabilità su via Lungo il Mugnone

COMUNE DI FIRENZE
Direzione Nuove Infrastrutture - Ufficio Tramvia

Società TRAM DI FIRENZE S.P.A.

SISTEMA TRAMVIARIO DI FIRENZE

LINEA 3 (II lotto) - Tratta Libertà-Rovezzano

PROGETTO DEFINITIVO

CANTIERIZZAZIONE

PLANIMETRIA CANTIERE DI LINEA - CANTIERE A

Cantiere A2.b - Sottopasso ferroviario Cure 2/4

COMUNE DI FIRENZE
IL RESPONSABILE DEL PROCEDIMENTO
ING. MICHELE PRIORE

TRAM DI FIRENZE
IL PRESIDENTE
DOTT. FABRIZIO BARTALONI

GRUPPO DI LAVORO

architecna engineering
IL COORDINATORE DELLA PROGETTAZIONE
ING. SANTI CAMINITI

Prestazioni specialistiche	
Ing. Santi Caminiti	Progetto ferroviario e Studi trasportistici
Ing. Angela Tortorella	Progetto degli Impianti Tecnologici
Ing. Maurizio Falza	Progetto delle Strutture
Arch. Sebastiano Fulci	Progetto Architettonico-Paesaggistico e Inserimento Urbano
Ing. Pietro Caminiti	Progetto delle Opere Idrauliche
Dott. Geol. Roberto Cecerucci	Progetto Geologico
Dott.ssa Laura Pellegrincheschi	Indagini preliminari Archeologiche
Dott. Gabriele Bertolini	Valutazione previsionale Impatto Acustico
Ing. Santi Caminiti	Redazione delle prime disposizioni per la Sicurezza
Ing. Francesca Tamburini	Redazione studi di carattere Ambientale
Ing. Andrea Spinosa	Redazione di Piani Economici e Finanziari

Consulenti

SDAprogetti | ambiente | Tandem | coopartha archologia | ROSSIPRODI ASSOCIATI

Geoteknologia | GEODINAMICA | J+S | Ing. Andrea Spinosa | ArchLANDSTUDIO

COMMESSA	FASE	COMPARTO	DOCUMENTO	REV.	SCALA	NOME FILE
FL322	PD	CAN	PA-008	0A	1:500	FL322-PD-CAN-PA008-0A.pdf
REV.	DATA	DESCRIZIONE	REDATTO	VERIFICATO	APPROVATO	
0A	Novembre 2024	Prima emissione	A. Notti	S. Caminiti	S. Caminiti	
0B						
0C						