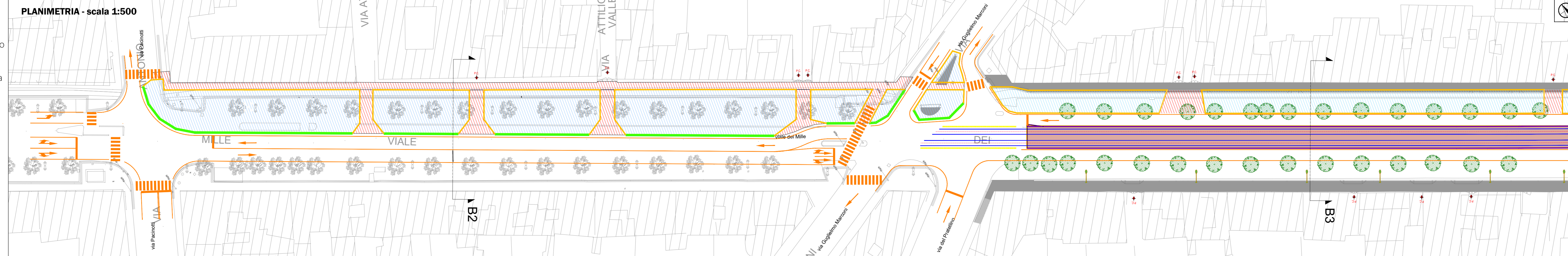


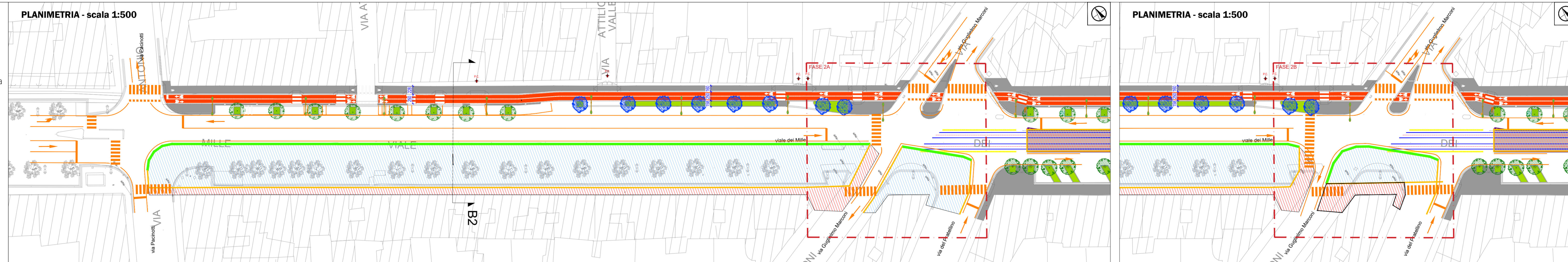
LEGGENDA

	Limiti di intervento		Area di lavoro
	Accessi passi carrabili		Area di lavoro temporanea con mantenimento della viabilità privata e pubblica
	Viabilità ordinaria in fase di cantiere		Corridoi prefabbricati spartitraffico, New Jersey
	Recinzioni Tipo A - Recinzione pesante con rete		
	Recinzioni Tipo D - Recinzione leggera con rete		

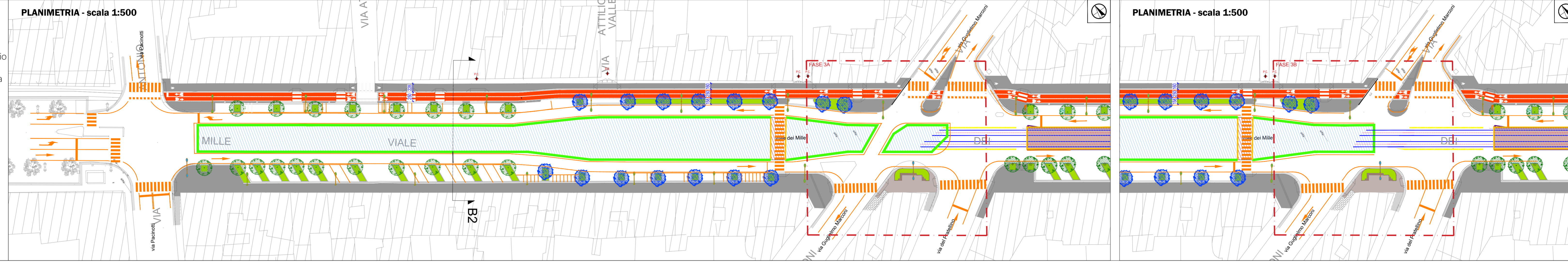
Fase 1
Lavorazioni:
 - Spostamento sottoservizi lato nord
 - Realizzazione marciapiede nord di progetto
 - Realizzazione polifora nord
Viabilità:
 - una corsia per senso di marcia di larghezza 3,5 m.



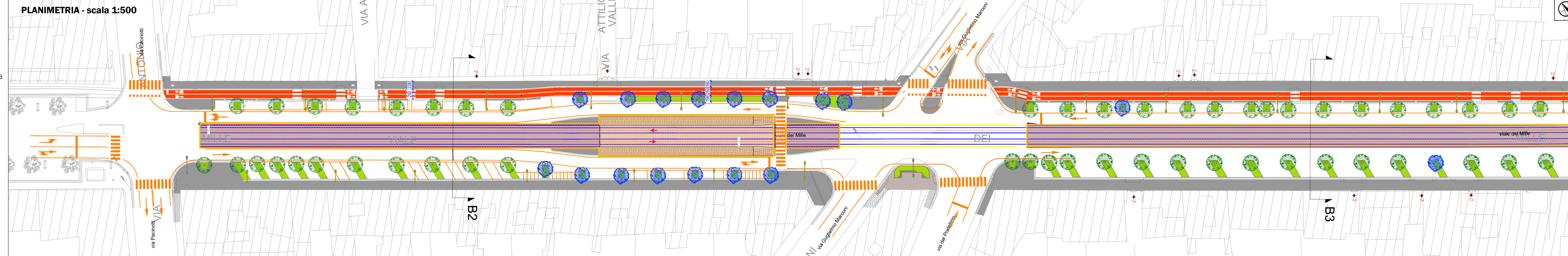
Fase 2
Lavorazioni:
 - Spostamento sottoservizi lato sud
 - Realizzazione marciapiede sud di progetto
 - Realizzazione polifora sud
Viabilità:
 - una corsia per senso di marcia di larghezza 3,5 m.



Fase 3
Lavorazioni:
 - Completamento sottoservizi ed allacci a centro strada
 - Realizzazione sede ed armamento tranviario
Viabilità:
 - una corsia per senso di marcia di larghezza 2,75m



Fase 4 e Configurazione finale in attesa di preesercizio
Lavorazioni:
 - Finiture di sede
Viabilità:
 - una corsia per senso di marcia di larghezza 3m



COMUNE DI FIRENZE
 Direzione Nuove Infrastrutture - Ufficio Tramvia

Società TRAM DI FIRENZE S.P.A.
 SISTEMA TRAMVIARIO DI FIRENZE
 LINEA 3 (II lotto) - Tratta Libertà-Rovezzano
 PROGETTO DEFINITIVO
 CANTIERIZZAZIONE
 PLANIMETRIA CANTIERE DI LINEA - CANTIERE B
 Cantiere B2 - Viale dei Mille (da Paciotti a Marconi)

GRUPPO DI LAVORO

	COMUNE DI FIRENZE IL RESPONSABILE DEL PROCEDIMENTO ING. MICHELE PRIORE		TRAM DI FIRENZE IL PRESIDENTE DOTT. FABRIZIO BARTALONI
--	--	--	--

architecna engineering
 ARCHITECTA ENGINEERING
 IL COORDINATORE DELLA PROGETTAZIONE
 ING. SANTI CAMINITI

Prestazioni specialistiche

Ing. Santi Caminiti	Progetto tramviario e studi trasportati
Ing. Angela Torosita	Progetto degli impianti Tecnologico
Ing. Maurizio Fabra	Progetto delle Strutture
Arch. Sebastiano Faldi	Progetto Architettonico-Paesaggistico e Investimento Urbano
Ing. Pietro Caminiti	Progetto delle Opere Idrauliche
Dott. Geol. Roberto Cecchetti	Progetto Geologico
Dott.ssa Laura Pellegrinetti	Indagini geotecniche e Archeologiche
Dott. Gabriele Serbelloni	Valutazione ambientale Impatto Acustico
Ing. Santi Caminiti	Redazione delle prime disposizioni per la Sicurezza
Ing. Francesca Tamburini	Redazione studi di carattere Ambientale
Ing. Andrea Spinesa	Redazione di Piani Economici e Finanziari

Consulenti

COMMESSA	FASE	COMPARTO	DOCUMENTO	REV.	SCALA	NOME FILE
FL322	PD	CAN	PA-012	0A	1:500	FL322-PD-CAN-PA012-0A.pdf
REV.	DATA	DESCRIZIONE		REDAITTO	VERIFICATO	APPROVATO
0A	Novembre 2024	Prima emissione		M. Lazzari	S. Caminiti	S. Caminiti
0B						
0C						