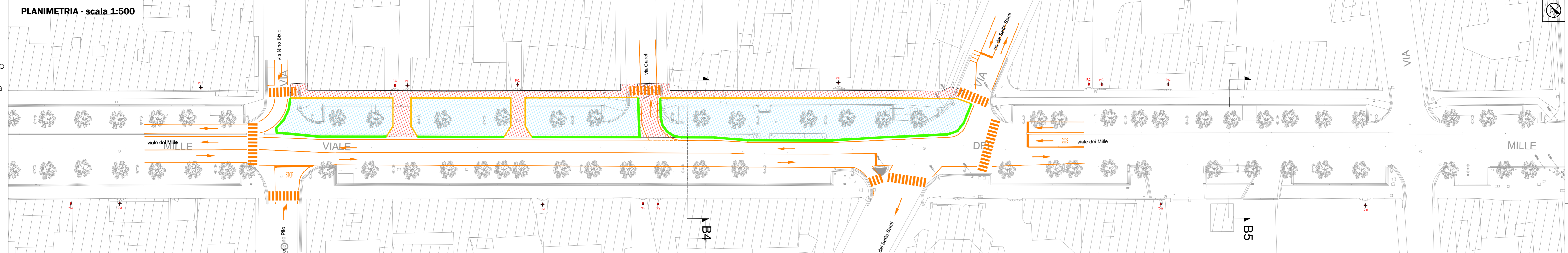


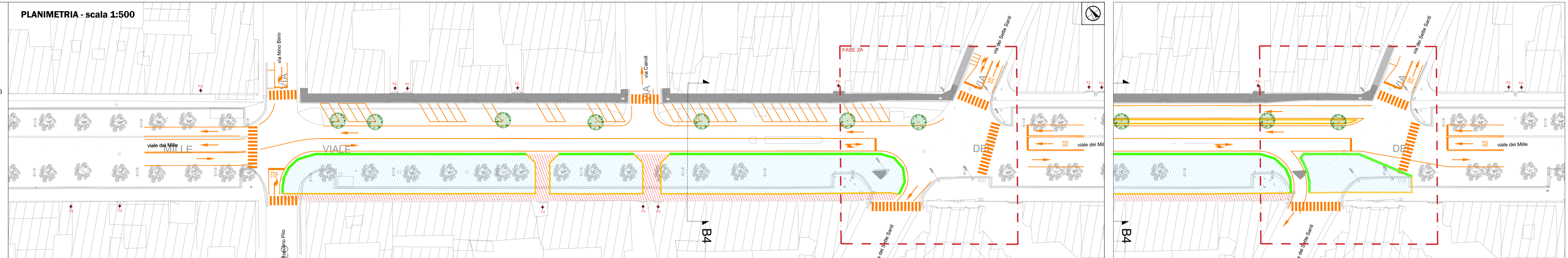
**LEGENDA**

---	Limiti di intervento	Area di lavoro
PC	Accessi passi carrabili	Area di lavoro temporanea con mantenimento della viabilità privata e pubblica
→	Viabilità ordinaria in fase di cantiere	Corridoi prefabbricati spartitraffico, New Jersey
Recinzioni	Tipo A - Recinzione pesante con rete	
	Tipo D - Recinzione leggera con rete	

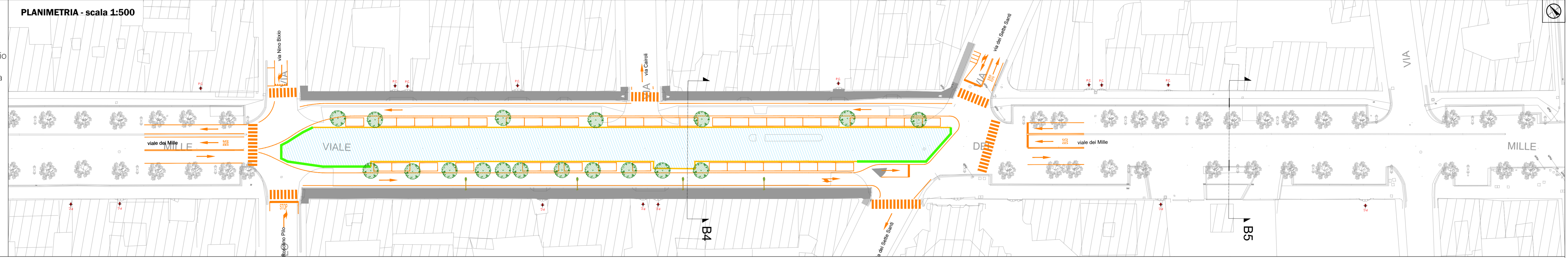
**Fase 1**  
**Lavorazioni:**  
 - Spostamento sottoservizi lato nord  
 - Realizzazione viabilità provvisoria sul controviale nord  
 - Realizzazione marciapiede nord di progetto  
**Viabilità:**  
 - una corsia per senso di marcia di larghezza 3,5 m.



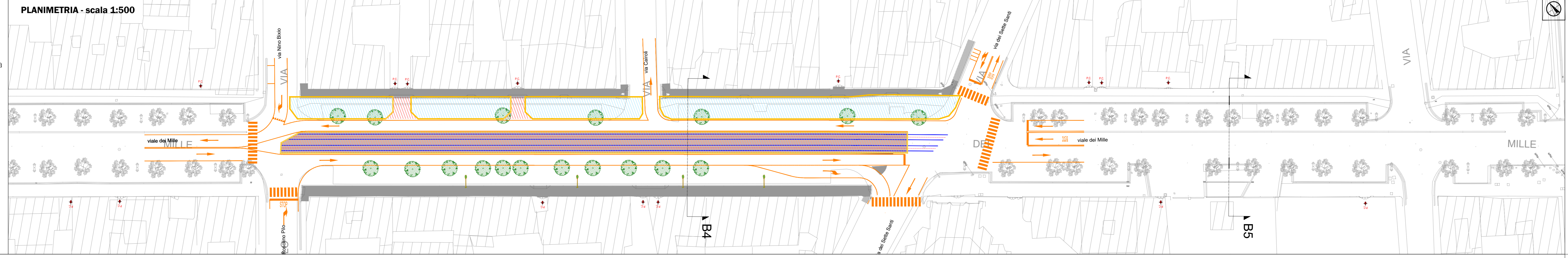
**Fase 2**  
**Lavorazioni:**  
 - Spostamento sottoservizi lato sud  
 - Realizzazione viabilità provvisoria sul controviale sud  
 - Realizzazione marciapiede sud di progetto  
**Viabilità:**  
 - una corsia per senso di marcia di larghezza 3,5 m.



**Fase 3**  
**Lavorazioni:**  
 - Completamento sottoservizi ed allacci a centro strada  
 - Realizzazione sede ed armamento tranviario  
**Viabilità:**  
 - una corsia per senso di marcia di larghezza 3,5 m sfruttando il controviale precedentemente realizzato



**Fase 4**  
**Lavorazioni:**  
 - Completamento sistemazione urbana lato nord  
**Viabilità:**  
 - una corsia per senso di marcia di larghezza 3,0 m.



**COMUNE DI FIRENZE**  
 Direzione Nuove Infrastrutture - Ufficio Tramvia

Società TRAM DI FIRENZE S.P.A.

SISTEMA TRAMVIARIO DI FIRENZE

LINEA 3 (II lotto) - Tratta Libertà-Rovezzano

PROGETTO DEFINITIVO

CANTIERIZZAZIONE

PLANIMETRIA CANTIERE DI LINEA - CANTIERE B

Cantiere B4 - Viale dei Mille (da Bixio a Sette Santi) 1/2

GRUPPO DI LAVORO

COMUNE DI FIRENZE  
 IL RESPONSABILE DEL PROCEDIMENTO  
 ING. MICHELE PRIORE

TRAM DI FIRENZE  
 IL PRESIDENTE  
 DOTT. FABRIZIO BARTALONI

**architecna engineering**  
 ARCHITECTA ENGINEERING  
 IL COORDINATORE DELLA PROGETTAZIONE  
 ING. SANTI CAMINITI

**Prestazioni specialistiche**

Ing. Santi Caminiti	Progetto tramviario e Studi trasportati
Ing. Angela Torzatta	Progetto degli Impianti Tecnologici
Ing. Maurizio Fabra	Progetto delle Strutture
Arch. Sebastiano Faldi	Progetto Architettonico-Paesaggistico e Investimento Urbano
Ing. Pietro Caminiti	Progetto delle Opere Idrauliche
Dott. Gen. Roberto Cecchetti	Progetto Geologico
Dott.ssa Laura Pellegrinetti	Indagine geotecnico-Architettologica
Dott. Gabriele Santoro	Valutazione previsionale Impatto Acustico
Ing. Santi Caminiti	Redazione delle prime disposizioni per la Sicurezza
Ing. Francesca Tamburini	Redazione studi di carattere Ambientale
Ing. Andrea Spinoza	Redazione di Piani Economici e Finanziari

**Consulenti**

SDAprogetti  
 ambiente...  
 Tandem  
 ROSSPRODI ASSOCIATI  
 ARCHLANDSTUDIO

COMMISSIONE  
 FL322 PD

FASE  
 PD

COMPARTO  
 CAN

DOCUMENTO  
 PA-015

REV.  
 0A

SCALA  
 1:500

NOME FILE  
 FL322-PD-CAN-PA015-0A.pdf

REV.	DATA	DESCRIZIONE	REDATTO	VERIFICATO	APPROVATO
0A	Novembre 2024	Prima emissione	M. Lazzari	S. Caminiti	S. Caminiti
0B					
0C					