

**Cantiere A2.a - Lavorazioni completate**  
 Modifiche principali alla viabilità:  
 Assetto viario definitivo

**Cantiere B2 - Fase 1**  
 Modifiche principali alla viabilità:  
 Due corsie su Viale dei Mille

**Area tecnica/stoccaggio  
 Cantiere A1**

**Cantiere B3 - Fase 5**  
 Modifiche principali alla viabilità:  
 Due corsie su Viale dei Mille

**Cantiere A2.b - Fase 3**  
 Modifiche principali alla viabilità:  
 Chiusura corsia direzione nord Viale Don Minzoni  
 Chiusura Via Lungo il Mugnone  
 Viale dei Mille una corsia direzione nord  
 Chiusura corsie Piazza delle Cure

**Cantiere B4 - Lavorazioni completate**  
 Modifiche principali alla viabilità:  
 Assetto viario definitivo

**Cantiere D3 - Fase 3**  
 Modifiche principali alla viabilità:  
 Due corsie su Viale Vega

**Cantiere D4 - Lavorazioni completate**  
 Modifiche principali alla viabilità:  
 Assetto viario definitivo

**Cantiere C2 - Lavorazioni completate**  
 Modifiche principali alla viabilità:  
 Assetto viario definitivo

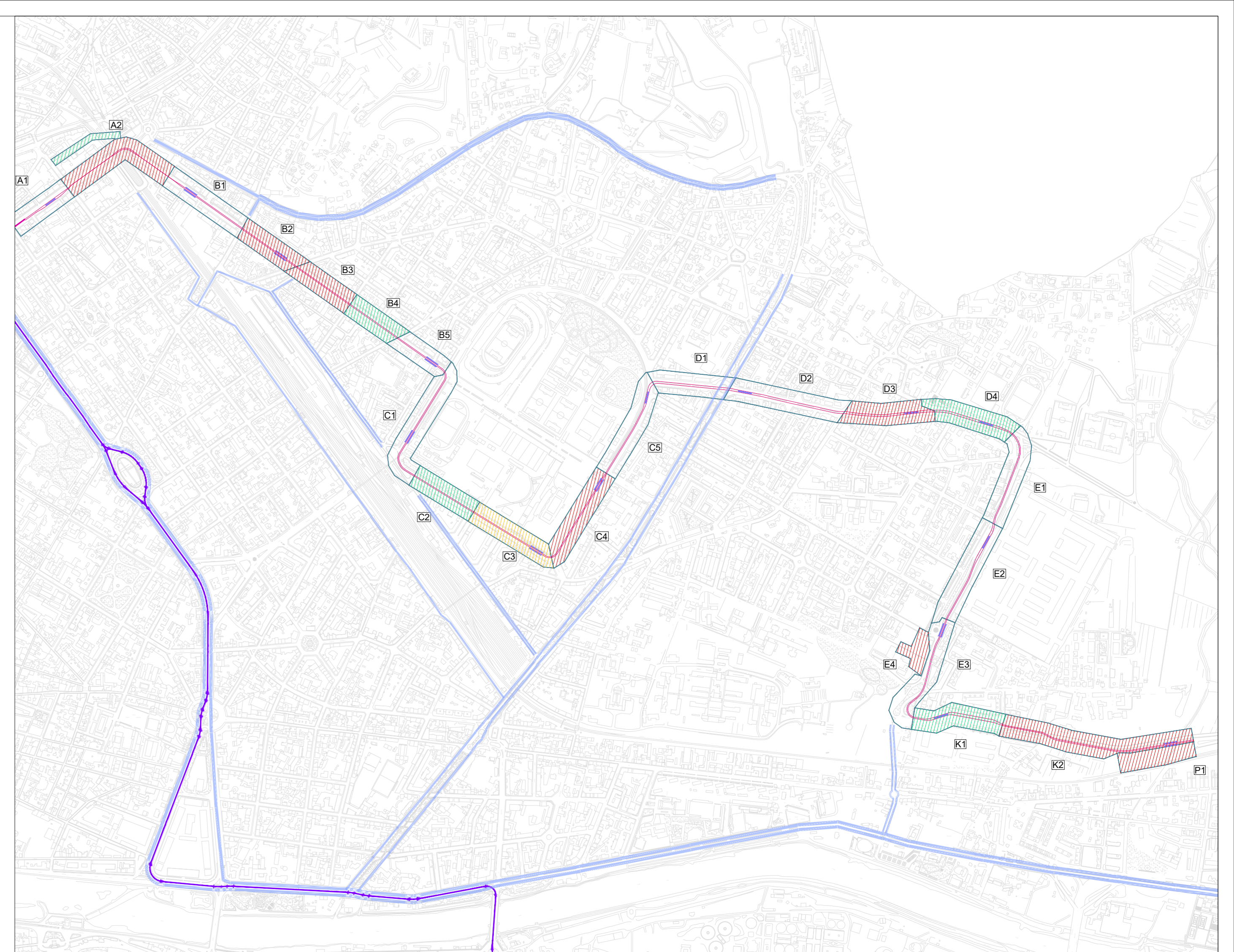
**Cantiere C3 - Fase 3 - Lavorazioni completate**  
 Modifiche principali alla viabilità:  
 Assetto viario definitivo

**Cantiere C4 - Fase 1**  
 Modifiche principali alla viabilità:  
 Assetto viario definitivo, una corsia su Viale Fanti

**Cantiere E4 - Campo base**  
 Modifiche principali alla viabilità:  
 Assetto viario definitivo

**Cantiere K1 - Lavorazioni completate**  
 Modifiche principali alla viabilità:  
 Assetto viario definitivo

**Cantiere K2 - Fase 2**  
 Modifiche principali alla viabilità:  
 Due corsie su via della Chimera  
 deviazione corsie su futuro rilevato tranviario



**LEGENDA KEYPLAN**

	Cantiere non iniziato
	Cantiere con lavorazioni invasive
	Cantiere con lavorazioni di finitura
	Lavorazioni ultimate

**LEGENDA PLANIMETRIA**

	Aree cantierizzate	
	Viabilità durante le fasi di cantiere	
	Cantiere - Fase indicatori su viabilità	Etichetta per cantieri con lavorazioni attive
	Cantiere - Fase indicatori su viabilità	Etichetta per cantieri in attesa di preeserzione
	Avanzamento sede realizzata	

**COMUNE DI FIRENZE**  
 Direzione Nuove Infrastrutture - Ufficio Tramvia

Società TRAM DI FIRENZE S.P.A.  
 SISTEMA TRAMVIARIO DI FIRENZE  
 LINEA 3 (Il lotto) - Tratta Libertà-Rovezzano

**PROGETTO DEFINITIVO**  
 CANTIERIZZAZIONE  
 CONTEMPORANEITA' DEI CANTIERI E VIABILITA' ALTERNATIVE  
 Contemporaneità Mese 17

COMUNE DI FIRENZE  
 IL RESPONSABILE DEL PROCEDIMENTO  
 ING. MICHELE PRIORE

TRAM DI FIRENZE S.P.A.  
 IL RESPONSABILE DEL PROCEDIMENTO  
 DOTT. FABRIZIO BARTALONI

**GRUPPO DI LAVORO**

	<b>architectna engineering</b> IL COORDINATORE DELLA PROGETTAZIONE ING. SANTI CAMINITI	<b>Prestazioni specialistiche</b> Ing. Santi Caminiti Progetto Funzionamento e Studi Impianti Ing. Angelo Torricelli Progetto degli Impianti Tecnologici Ing. Massimo Falco Progetto della Struttura Arch. Sebastiano Fusi Progetto Antidive/Protezione e Innesamento Urbani Ing. Piero Caracciolo Progetto della Opera Viaria Dott. Gian Roberto Di Lorenzo Progetto Geologico Dott. Ivo Luca Pellegrinetti Indagini geotecniche Antidive/Protezione Dott. Gabriele Benvenuti Indagini geotecniche Spinta Accoppiata Ing. Santi Caminiti Redazione della opera di progetto per la Sicurezza Ing. Francesco Tamburini Redazione studi di carattere Ambientale Ing. Andrea Spinosa Redazione di Piani Economici e Finanziari
--	--	--

**Consulenti**

COMMESSA	FASE	COMPARTO	DOCUMENTO	REV.	SCALA	NOME FILE
FL322	PD	CAN	PL-017	08	1:500	FL322-PD-CAN-PL017-08.pdf
REV.	DATA	DESCRIZIONE	REDAITTO	VERIFICATO	APPROVATO	
0A	Novembre 2024	Prima emissione	A. Nito	S. Caracci	S. Caracci	
0B	Febbraio 2025	Emersione a regola RED-RNA	A. Nito	S. Caracci	S. Caracci	
0C						