

# Passante AV Firenze Appalto Consorzio Florentia

Stato di avanzamento opere e cantieri

18 dicembre 2024



18 dicembre 2024

# Stato di avanzamento opere

## Galleria pari

- Scavati 1.824m di circa 3.000m nel tratto Campo di Marte – Belfiore

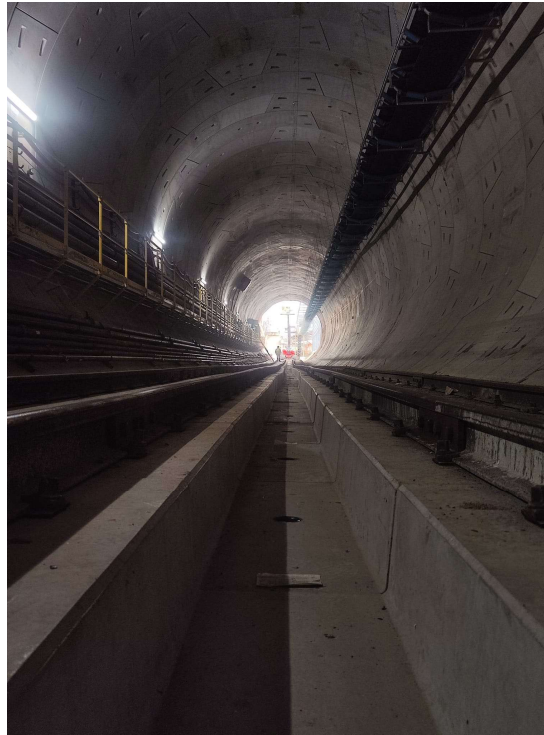
Scavo tratto Campo di Marte-Belfiore



■ Scavato ■ Da scavare

✓ 61%

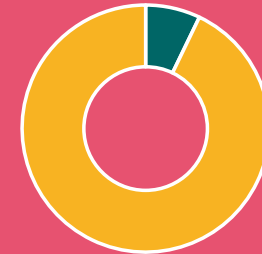
La fresa Iris ha completato la prima fase di scavo del tratto sud e si trova attualmente in corrispondenza della Fortezza da Basso.



## Galleria dispari

- Scavati 214m di circa 3.000 nel tratto Campo di Marte - Belfiore

Scavo tratto Campo di Marte-Belfiore



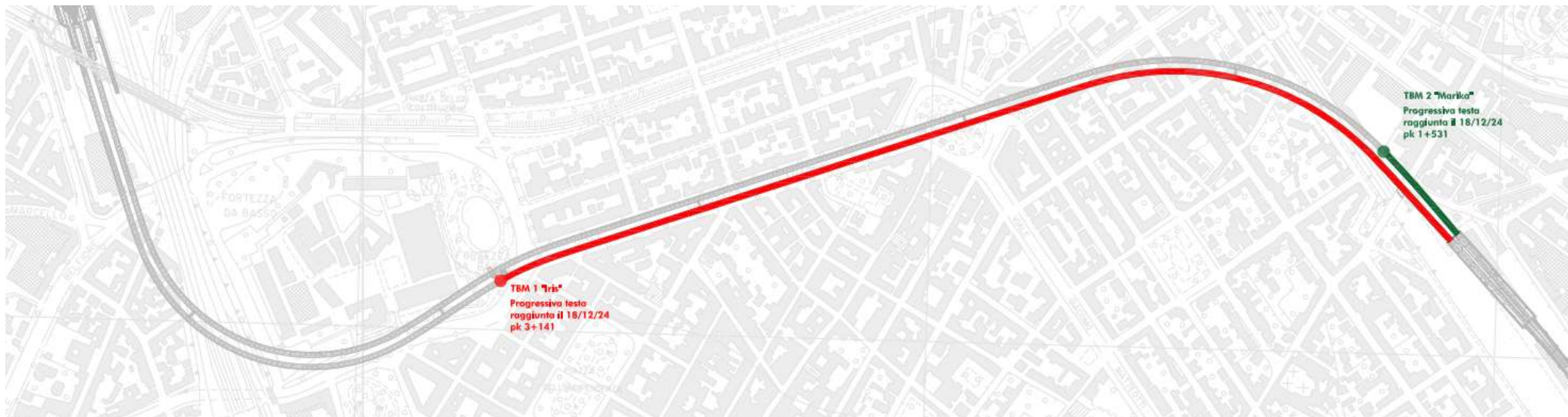
■ Scavato ■ Da scavare

✓ 7%

# Stato di avanzamento delle frese



- Iris
- Marika



# Stato di avanzamento opere

## Opere realizzate:

- Solaio 00
- Diaframmi perimetrali
- Rampa *kiss & ride*
- Pozzo nord

## Santa Barbara

- Stesi circa 127.683 mc di materiale per la realizzazione della collina schermo

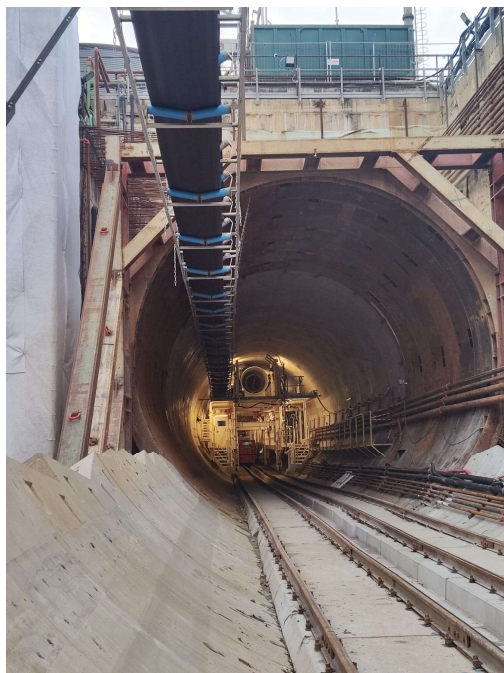


# Stato di avanzamento cantieri

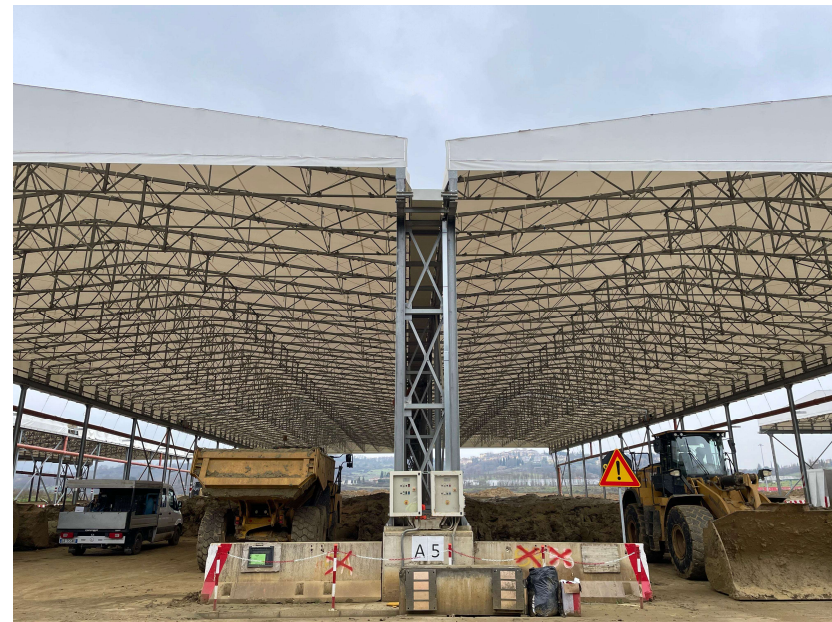
## Cantieri principali

### Campo di Marte

In corso attività di trasporto e scarico conci.  
È in corso lo scavo della galleria Binario Dispari



*TBM Marika  
Scavo della galleria Binario Dispari*



### Santa Barbara

In corso il conferimento delle terre provenienti dallo scavo del Passante AV



# Stato di avanzamento cantieri

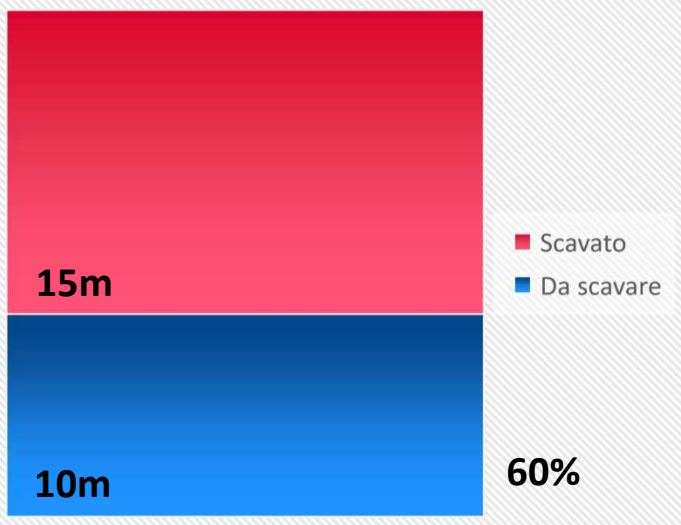
## Cantieri principali

### Stazione AV



- In corso la posa di cassetteria, armatura e getti dei solai di testata nord e sud e delle travi cuscino. È in corso anche la posa dei puntoni metallici
- In considerazione dell'interruzione programmata degli scavi di approfondimento, non sono previsti transiti di treni per il conferimento delle terre a S. Barbara

### Scavo di approfondimento



### Pozzo nord

In corso le attività di consolidamento propedeutiche alla realizzazione della galleria policentrica

### Pozzo sud

Avviate le attività di perforazione relative al consolidamento della galleria pari

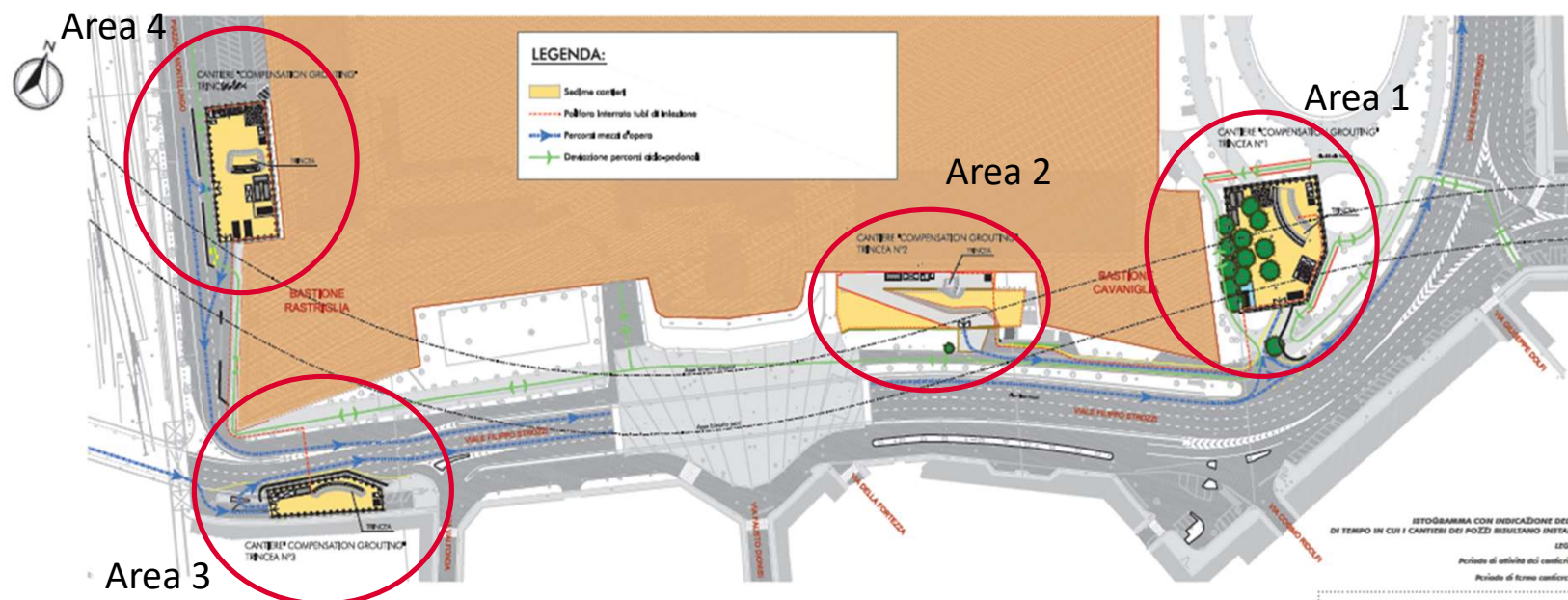


Cantiere della Stazione AV

# Stato di avanzamento cantieri

## Cantieri secondari

- Fortezza da Basso
- ❑ Completate le perforazioni per il *compensation grouting*. Concluse le iniezioni nell'area 4. In corso le iniezioni nelle aree 1-2-3.
- ❑ Concluse le attività di *jet grouting* (area 1 estesa).



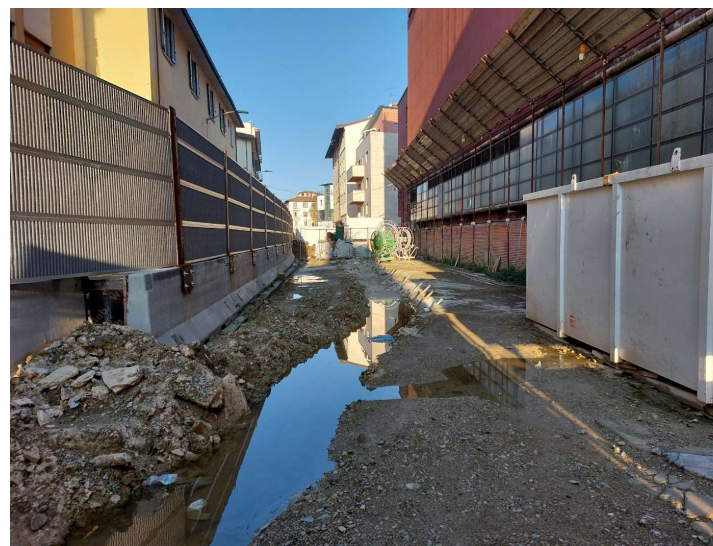
# Stato di avanzamento cantieri

## Cantieri secondari

- Via Cittadella: in corso le perforazioni e i consolidamenti dal pozzo pz07 sugli edifici 22 e 24.
- Via delle Ghiacciaie: conclusi i consolidamenti degli edifici 29 e 35. A breve, verranno avviate le attività di ripristino delle aree.



Via Cittadella



Via delle Ghiacciaie

# Stato di avanzamento cantieri

## Cantieri secondari

- Viale Redi: sono in corso le attività di ripristino dell'area.
- Via del Sodo: tempistiche di esecuzione dell'intervento da concordare con il Comune di Firenze.
- By-pass del torrente Mugnone: sono in corso le attività di cantierizzazione propedeutiche all'intervento.



Viale Redi

**Grazie**

