

Passante AV Firenze Appalto Consorzio Florentia

Stato di avanzamento opere e cantieri

22 gennaio 2025



22 gennaio 2025

Stato di avanzamento opere

Galleria pari

- Scavati 1.824m di circa 3.000m nel tratto Campo di Marte – Belfiore

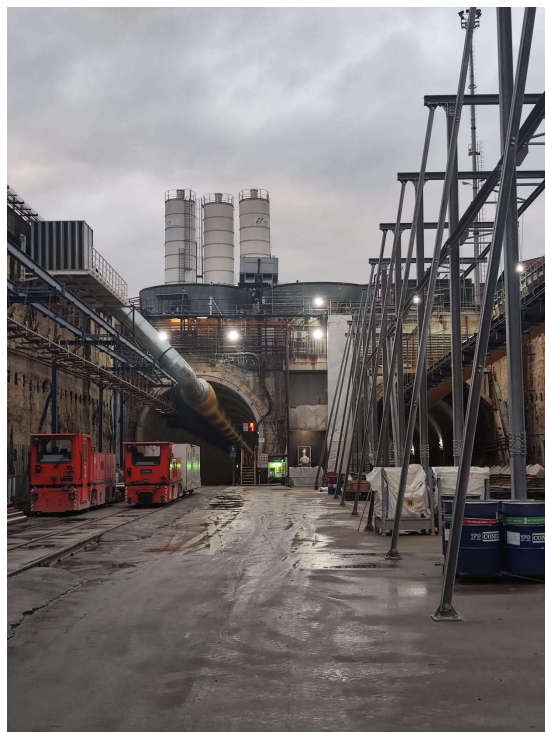
Scavo tratto Campo di Marte-Belfiore



■ Scavato ■ Da scavare

✓ 61%

La fresa Iris ha completato la prima fase di scavo del tratto sud e si trova attualmente in corrispondenza della Fortezza da Basso.



Galleria dispari

- Scavati 402m di circa 3.000m nel tratto Campo di Marte - Belfiore

Scavo tratto Campo di Marte-Belfiore



■ Scavato ■ Da scavare

✓ 13%

Concluso il sottoattraversamento del fascio binari di Campo di Marte.

Stato di avanzamento delle frese



- Iris
- Marika



Stato di avanzamento opere

Opere realizzate:

- Solaio 00
- Diaframmi perimetrali
- Rampa *kiss & ride*
- Pozzo nord

Santa Barbara

- Stesi circa 146.369 mc di materiale per la realizzazione della collina schermo



Stato di avanzamento cantieri

Cantieri principali

Campo di Marte

In corso attività di trasporto e scarico conci. È in corso lo scavo della galleria Binario Dispari, nonché il presidio e la manutenzione degli impianti nell'area «*Compensation grouting*» di Ponte al Pino.



Scavo della galleria Binario Dispari



Santa Barbara

In corso il conferimento delle terre provenienti dallo scavo del Passante AV

Stato di avanzamento cantieri

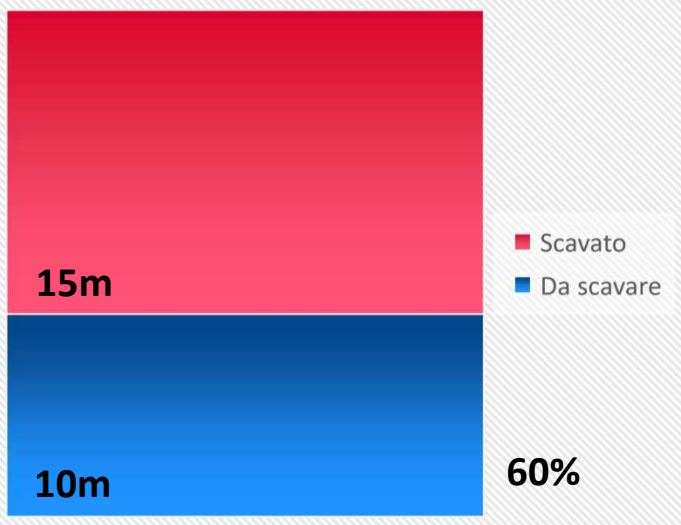
Cantieri principali

Stazione AV



- In corso la posa di casseratura, armatura e getti dei solai di testata nord e sud e delle travi cuscino. È in corso anche la posa dei puntoni metallici
- In considerazione dell'interruzione programmata degli scavi di approfondimento, non sono previsti transiti di treni per il conferimento delle terre a S. Barbara

Scavo di approfondimento



Pozzo nord

In corso le attività di consolidamento propedeutiche alla realizzazione della galleria policentrica

Pozzo sud

Avviate le attività di perforazione relative al consolidamento della galleria pari

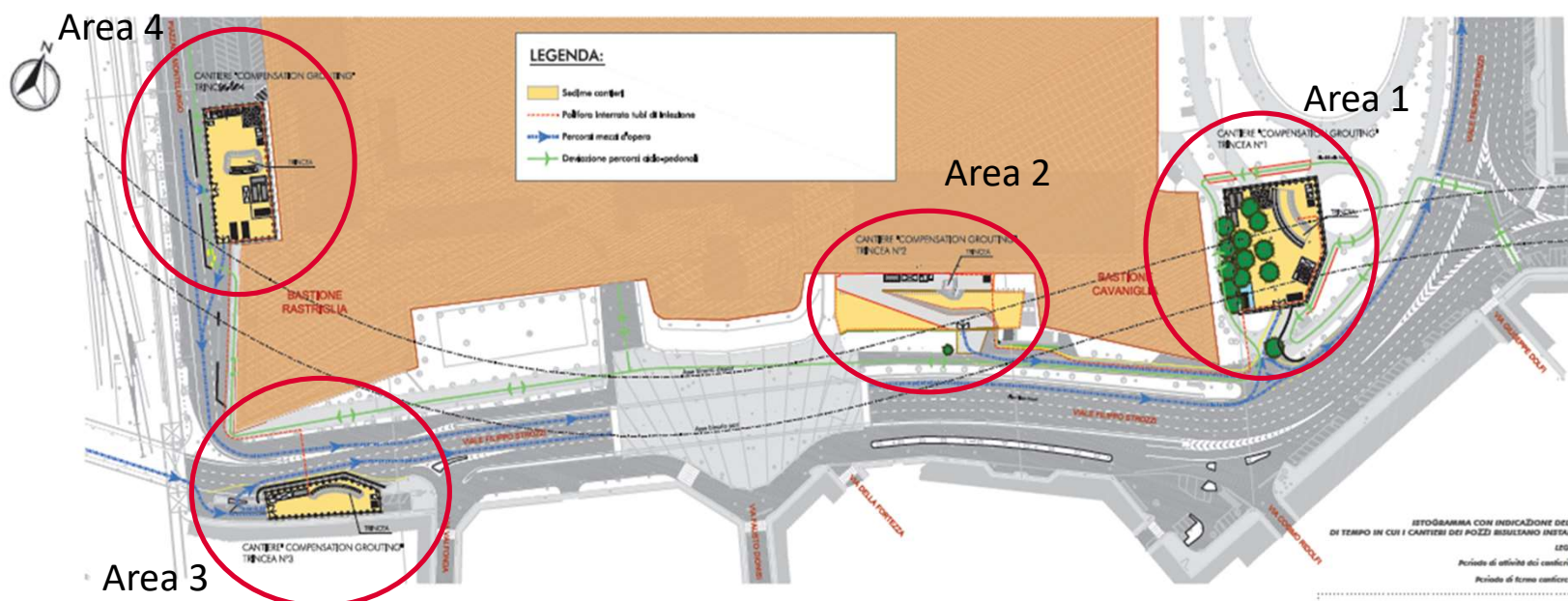


Cantiere della Stazione AV

Stato di avanzamento cantieri

Cantieri secondari

- Fortezza da Basso
- ❑ Completate le perforazioni per il *compensation grouting*. Concluse le iniezioni nell'area 4. In corso le iniezioni nelle aree 1-2-3.
- ❑ Concluse le attività di *jet grouting* (area 1 estesa).



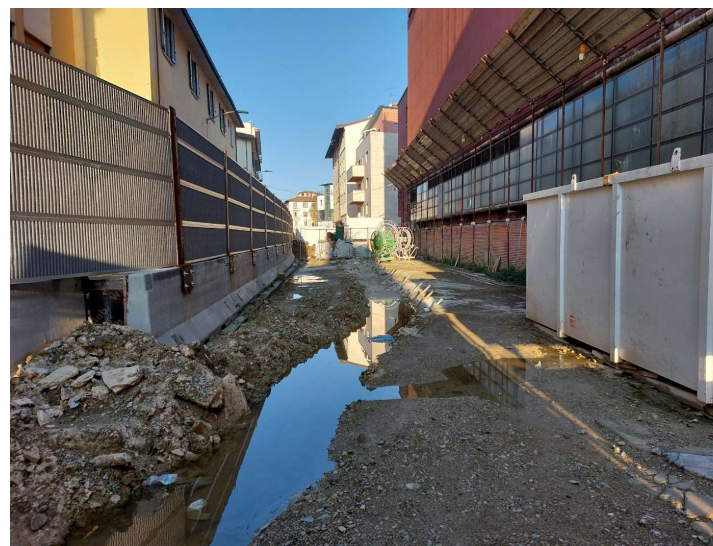
Stato di avanzamento cantieri

Cantieri secondari

- Via Cittadella: in corso le perforazioni e i consolidamenti dal pozzo pz07 sugli edifici 22 e 24.
- Via delle Ghiacciaie: conclusi i consolidamenti degli edifici 29 e 35. È in corso il ripristino delle aree.



Via Cittadella



Via delle Ghiacciaie

Stato di avanzamento cantieri

Cantieri secondari

- Viale Redi: sono in corso le attività di ripristino dell'area.
- Via del Sodo: tempistiche di esecuzione dell'intervento da concordare con il Comune di Firenze.
- By-pass del torrente Mugnone: sono in corso le attività di cantierizzazione propedeutiche all'intervento.



Viale Redi

Grazie

