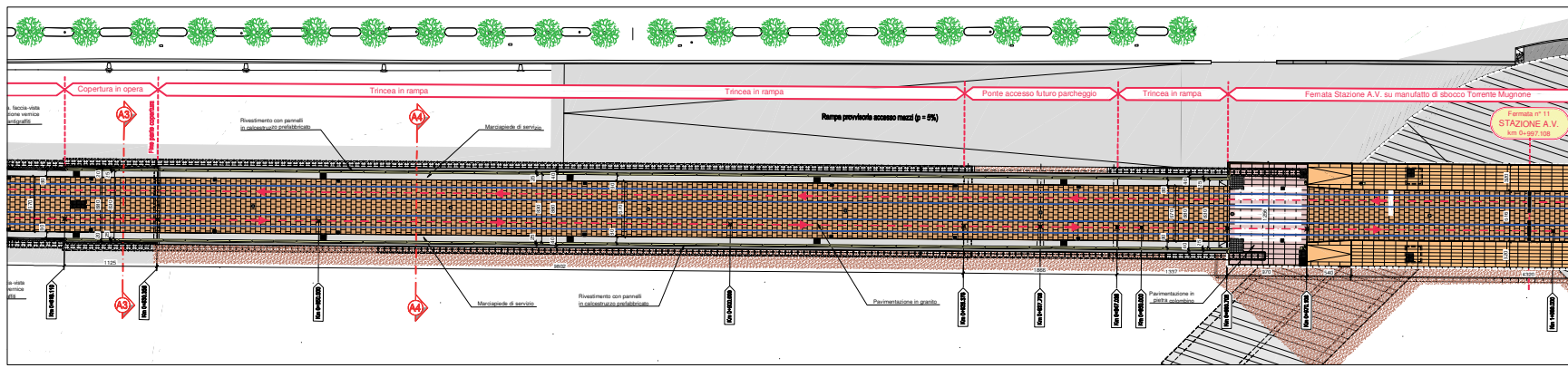
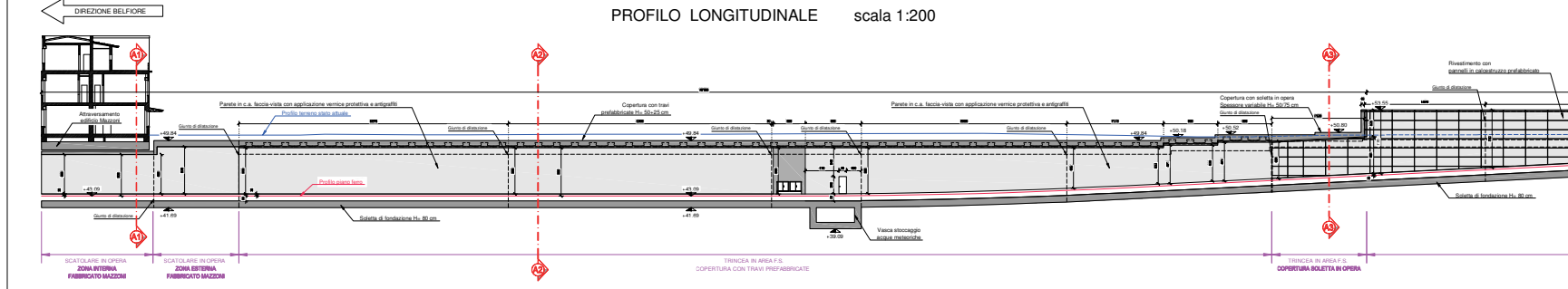
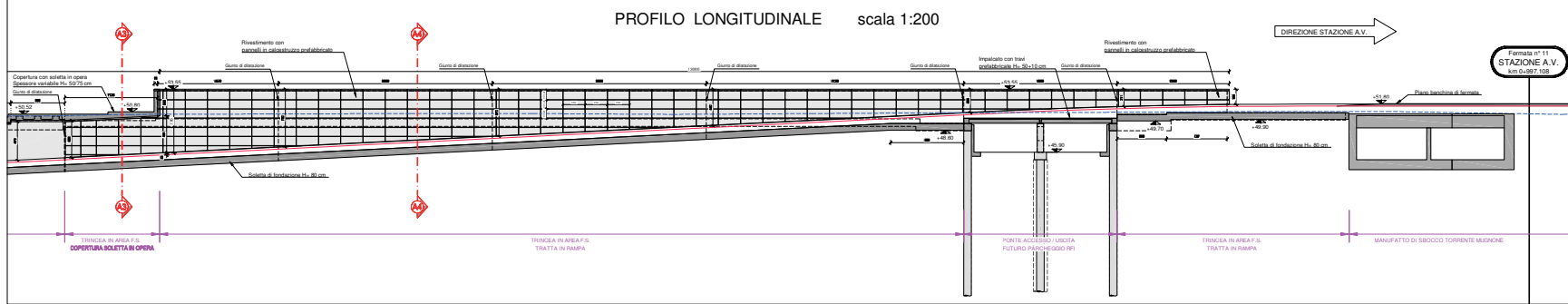


PROFILO LONGITUDINALE scala 1:200



PROFILO LONGITUDINALE scala 1:200



CONCEDENTE: **COMUNE DI FIRENZE**

CONCESSIONARIA: **TRAMVIA DI FIRENZE S.p.A.**

ASSOCIAZIONE TEMPORANEA DI IMPRESE PER LA REALIZZAZIONE DEL SISTEMA TRANVIARIO FIORENTINO LINEE 2 E 3

CONSIGLIO COORDINATORE:

- ANSALDOBREDA - A Fininvestor Company
- ANSALDO STS - A Fininvestor Company
- COMPTON ITALIA
- CONSORZIO TOSCANO COOPERATIVE
- DI.CO.S. s.p.a.
- IMPIANTI
- NUMERO PROCESSIONARIO 1248

PROGETTO ESECUTIVO - LINEA 2

TRINCEA IN AREA F.S. Progetto architettonico Pianta e profilo longitudinale

DR. TECNICO: PROF. ING. **SDA progetti** MANDATARIA C.C.C. TRAM DI FIRENZE R.U.P.

SOCIETA' RESPONSABILE: **SDA progetti** SOCIETA' RESPONSABILE:

REV	DATA	DESCRIZIONE	Disegnato	Verificato	Approvato	Disegnato	Approvato	Verificato
01	02/05/2011	Emissione	SDA	LANDRIS	PIETROCCO	N/A	N/A	CONGIUNTO