

# Passante AV Firenze Appalto Consorzio Florentia

Stato di avanzamento opere e cantieri

16 luglio 2025



# Stato di avanzamento opere

## Galleria pari

- Scavati 1.824m di circa 3.000m nel tratto Campo di Marte – Belfiore

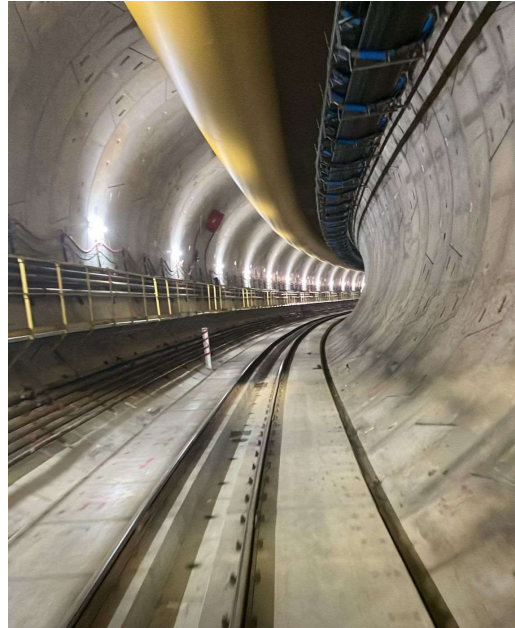
Scavo tratto Campo di Marte-Belfiore



■ Scavato ■ Da scavare

✓ 61%

La fresa Iris ha completato la prima fase di scavo del tratto sud e si trova attualmente in corrispondenza della Fortezza da Basso.



## Galleria dispari

- Scavati 1.728m di circa 3.000m nel tratto Campo di Marte - Belfiore

Scavo tratto Campo di Marte-Belfiore



■ Scavato ■ Da scavare

✓ 58%

# Stato di avanzamento delle frese



- Iris
- Marika



# Stato di avanzamento opere

## Stazione AV

### Opere realizzate:

- Solaio 00
- Diaframmi perimetrali
- Rampa *kiss & ride*
- Pozzo nord



## Santa Barbara

- Stesi circa 146.369 mc di materiale per la realizzazione della collina schermo



# Stato di avanzamento cantieri

## Cantieri principali



*Piazzale concii*



### Campo di Marte

In corso attività di trasporto e scarico concii. È in corso lo scavo della galleria Binario Dispari, nonché le attività preliminari a sistemazione definitiva nell'area *Compensation grouting*



*Percorso verso il pozzo lancio frese*

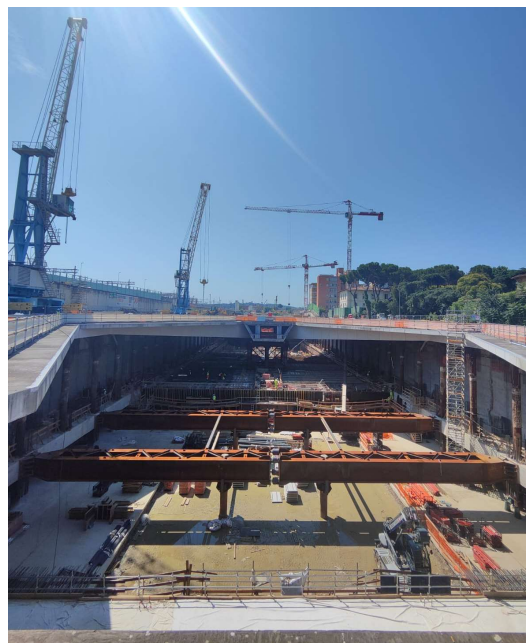
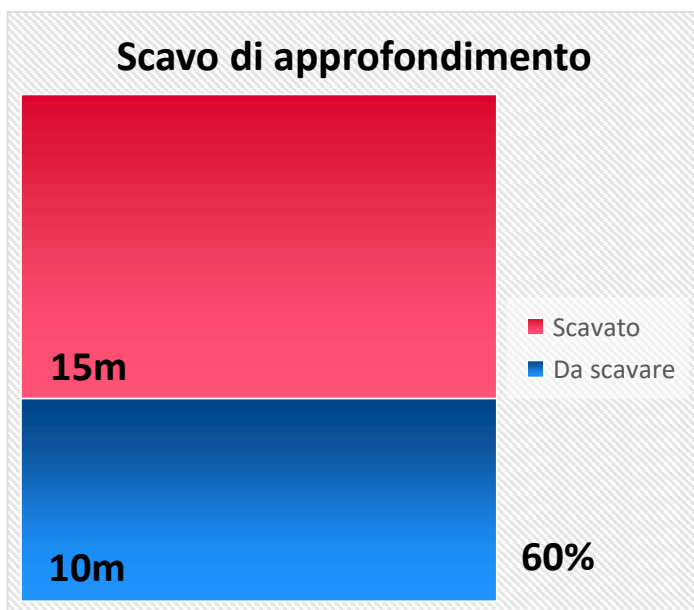
# Stato di avanzamento cantieri

## Cantieri principali

### Stazione AV



- in corso casseratura, armatura e getti travi cuscino e passerelle. Conclusa posa dei puntoni metallici. Sono stati realizzati i solai M0 e M2 della testata nord e M2 della testa sud. In corso casseratura e getto del solaio M1.



Camerone della Stazione AV

### Pozzo nord

In corso le attività di perforazione relative al consolidamento delle gallerie pari e dispari. Quota scavo raggiunta + 24,50 mt.

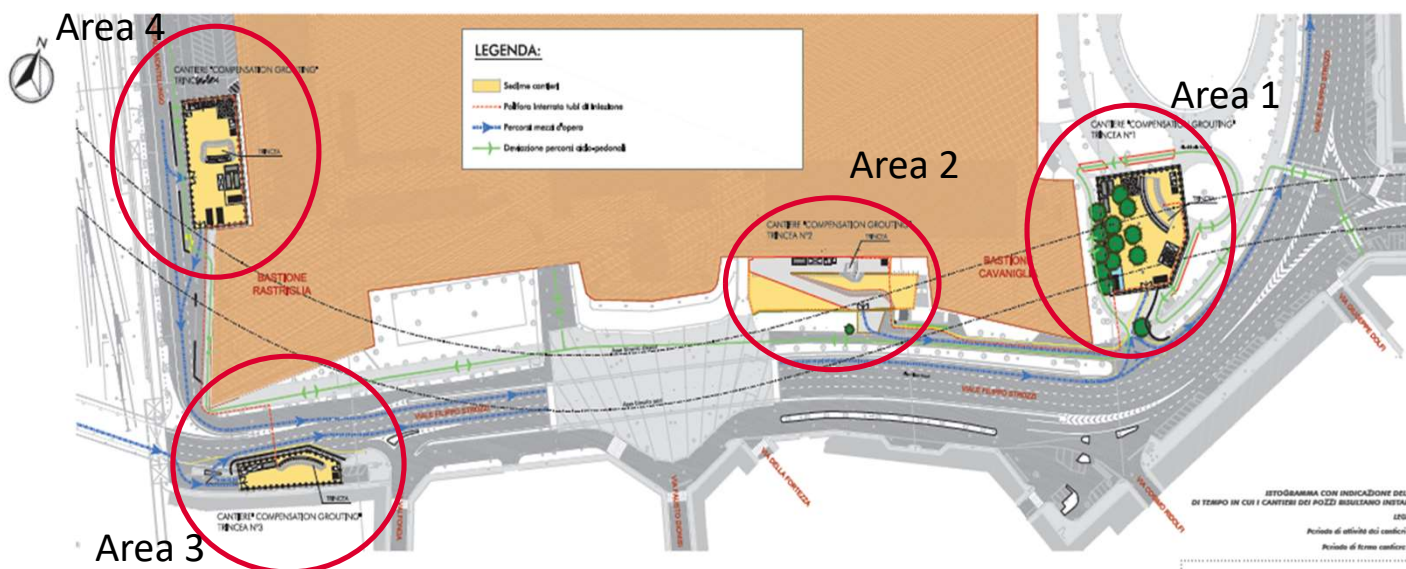
### Pozzo sud

Sono temporaneamente sospese le attività di perforazione relative al consolidamento delle gallerie pari e dispari

# Stato di avanzamento cantieri

## Cantieri secondari

- Fortezza da Basso
- ❑ Completate le perforazioni per il *compensation grouting* in tutte le aree;
- ❑ Area 4: in corso campo prova iniezioni di mitigazione.



Fortezza Area 4

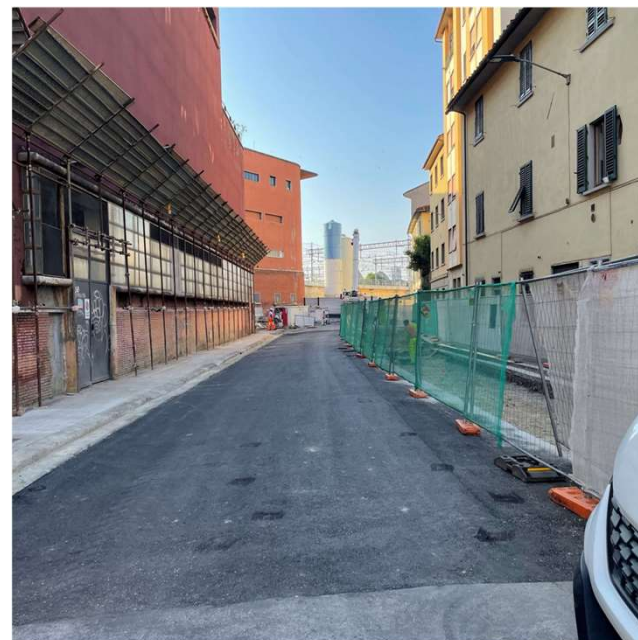
# Stato di avanzamento cantieri

## Cantieri secondari

- Via Cittadella: è in corso il ripristino delle aree
- Via delle Ghiacciaie: è in corso il ripristino delle aree



Via Cittadella



Via delle Ghiacciaie



# Stato di avanzamento cantieri

## Cantieri secondari

- Viale Redi: ripristino completato, in fase di riconsegna area.
- Via del Sodo: tempistiche di esecuzione dell'intervento da concordare con il Comune di Firenze.
- Scuola Ottone Rosai: ripristino completato, in fase di riconsegna aerea.
- By-pass del torrente Mugnone:
  - Attività in corso lato viale Redi;
  - Presso via Cosseria, in data 14 luglio u.s. è stata completata la cantierizzazione e sono state avviate le prime fasi dell'intervento.



By-pass torrente Mugnone  
Avvio lavorazioni in via Cosseria



By-pass torrente Mugnone  
Lato viale Redi

**Grazie**

