

Passante AV Firenze Appalto Consorzio Florentia

Stato di avanzamento opere e cantieri

19 marzo 2025



Stato di avanzamento opere

Galleria pari

- Scavati 1.824m di circa 3.000m nel tratto Campo di Marte – Belfiore

Scavo tratto Campo di Marte-Belfiore



■ Scavato ■ Da scavare

✓ 61%

La fresa Iris ha completato la prima fase di scavo del tratto sud e si trova attualmente in corrispondenza della Fortezza da Basso.



Galleria dispari

- Scavati 767m di circa 3.000m nel tratto Campo di Marte - Belfiore

Scavo tratto Campo di Marte-Belfiore



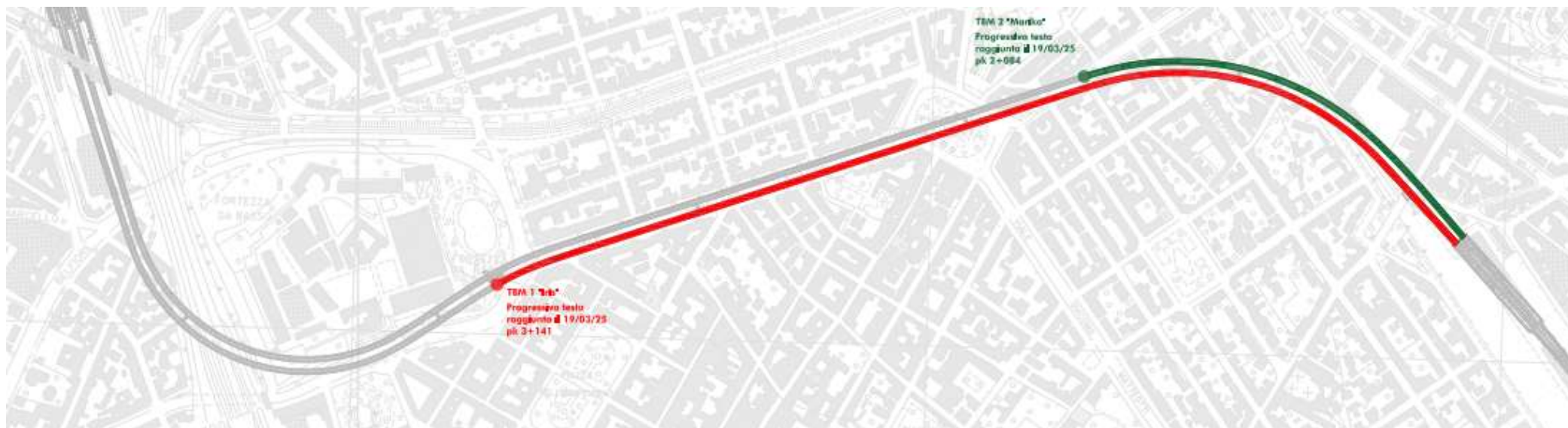
■ Scavato ■ Da scavare

✓ 26%

Stato di avanzamento delle frese



- Iris
- Marika



Stato di avanzamento opere

Opere realizzate:

- Solaio 00
- Diaframmi perimetrali
- Rampa *kiss & ride*
- Pozzo nord



Santa Barbara


- Stesi circa 146.369 mc di materiale per la realizzazione della collina schermo



Stato di avanzamento cantieri

Cantieri principali

Campo di Marte

 In corso attività di trasporto e scarico conci. È in corso lo scavo della galleria Binario Dispari, nonché le attività preliminari a sistemazione definitiva nell'area *Compensation grouting*



Piazzale conci



Santa Barbara



In corso il conferimento delle terre da scavo

Stato di avanzamento cantieri

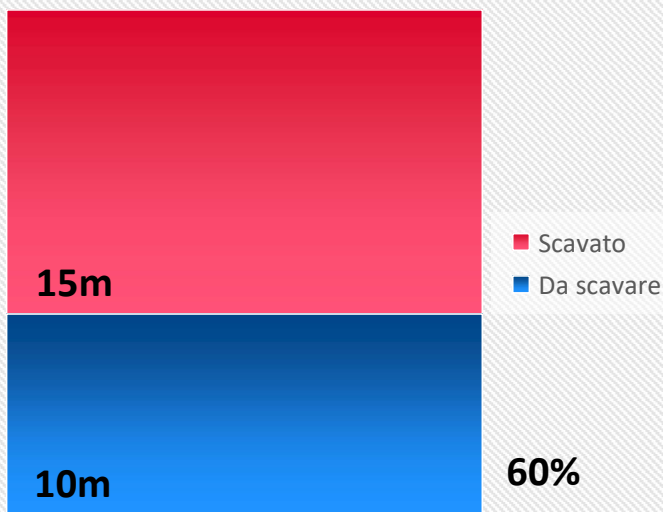
Cantieri principali

Stazione AV



- In corso casseratura, armatura e getti travi cuscino e passerelle. Conclusa la posa dei puntoni metallici. Realizzati i solai M0 e M2 della testata nord e M2 della testata sud.

Scavo di approfondimento



Pozzo nord

In corso le attività di consolidamento propedeutiche alla realizzazione della galleria policentrica

Pozzo sud

Avviate le attività di perforazione relative al consolidamento della galleria pari e della galleria dispari

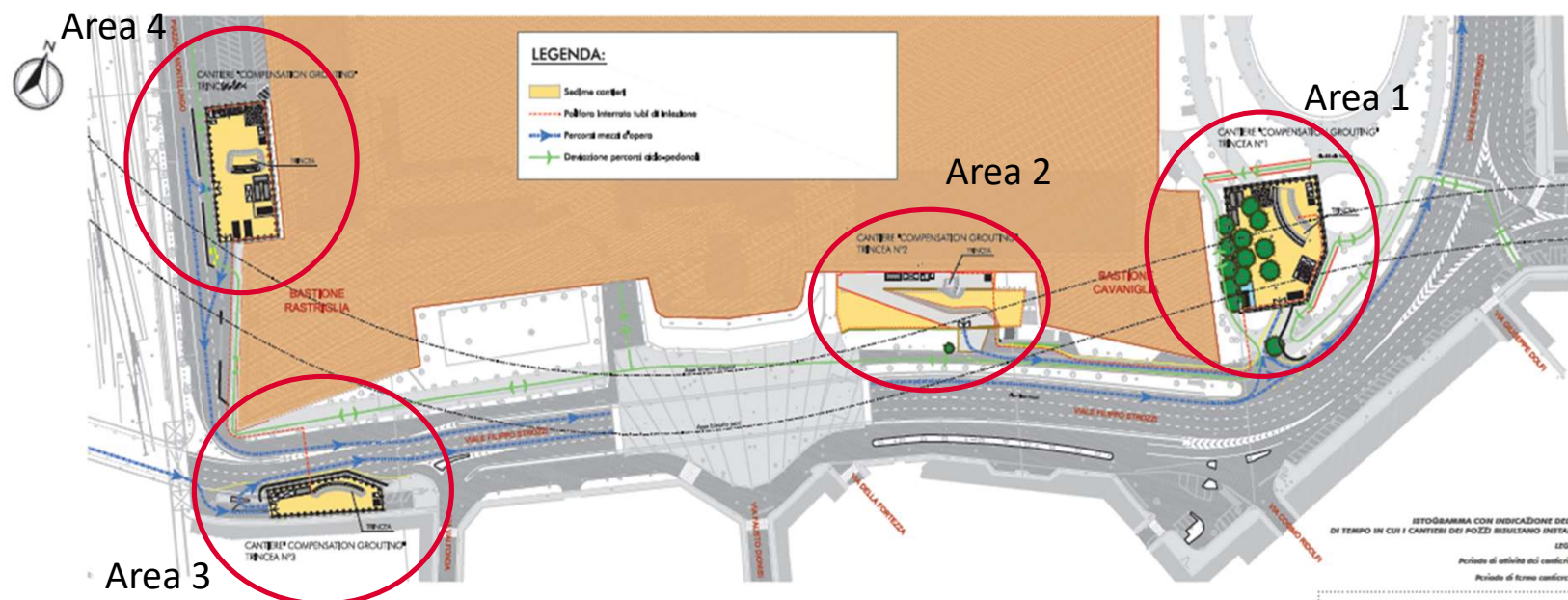


Cantiere della Stazione AV

Stato di avanzamento cantieri

Cantieri secondari

- Fortezza da Basso
- ❑ Completate le perforazioni per il *compensation grouting*. In corso le iniezioni nelle aree 2-3.
- ❑ Concluse le attività di *jet grouting* (area 1 estesa).



Stato di avanzamento cantieri

Cantieri secondari

- Via Cittadella: in corso le perforazioni e i consolidamenti dal pozzo pz07 sugli edifici 22 e 24.
- Via delle Ghiacciaie: è in corso il ripristino delle aree.



Via Cittadella

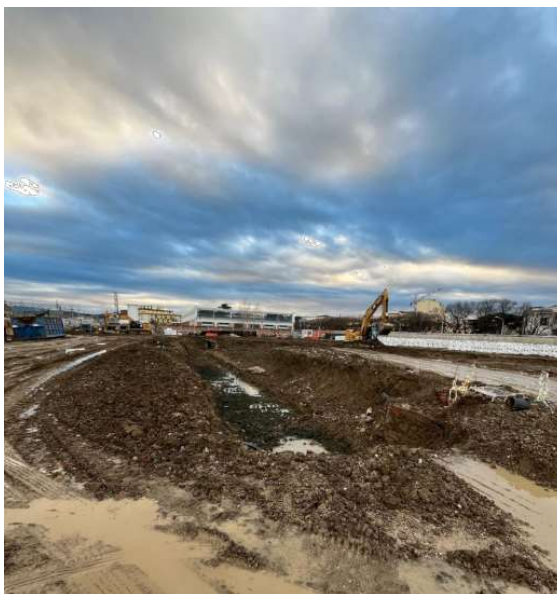


Via delle Ghiacciaie

Stato di avanzamento cantieri

Cantieri secondari

- Viale Redi: sono in corso le attività di ripristino dell'area.
- Via del Sodo: tempistiche di esecuzione dell'intervento da concordare con il Comune di Firenze.
- By-pass del torrente Mugnone: sono in corso le attività di cantierizzazione, nonché le prime fasi dell'intervento.



By-pass del torrente Mugnone

Grazie

