

# Passante AV Firenze Appalto Consorzio Florentia

Stato di avanzamento opere e cantieri

2 luglio 2025



# Stato di avanzamento opere

## Galleria pari

- Scavati 1.824m di circa 3.000m nel tratto Campo di Marte – Belfiore

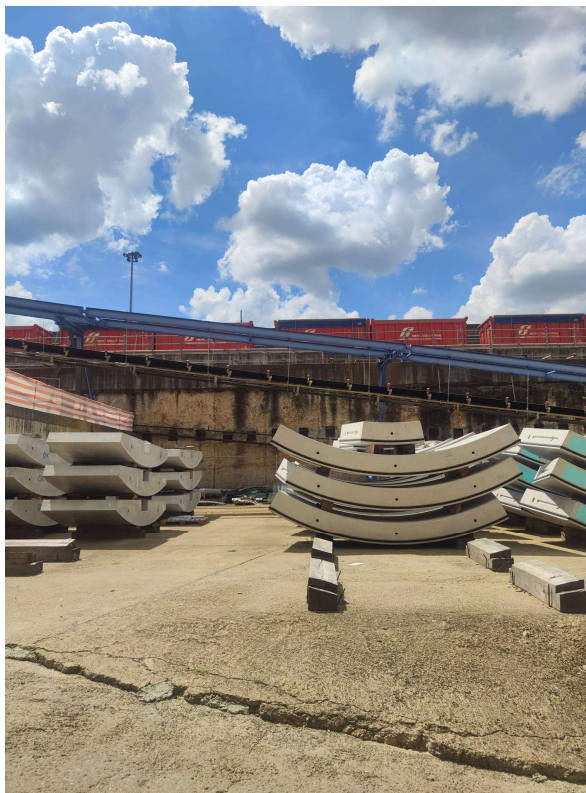
Scavo tratto Campo di Marte-Belfiore



■ Scavato ■ Da scavare

✓ 61%

La fresa Iris ha completato la prima fase di scavo del tratto sud e si trova attualmente in corrispondenza della Fortezza da Basso.



## Galleria dispari

- Scavati 1.570m di circa 3.000m nel tratto Campo di Marte - Belfiore

Scavo tratto Campo di Marte-Belfiore



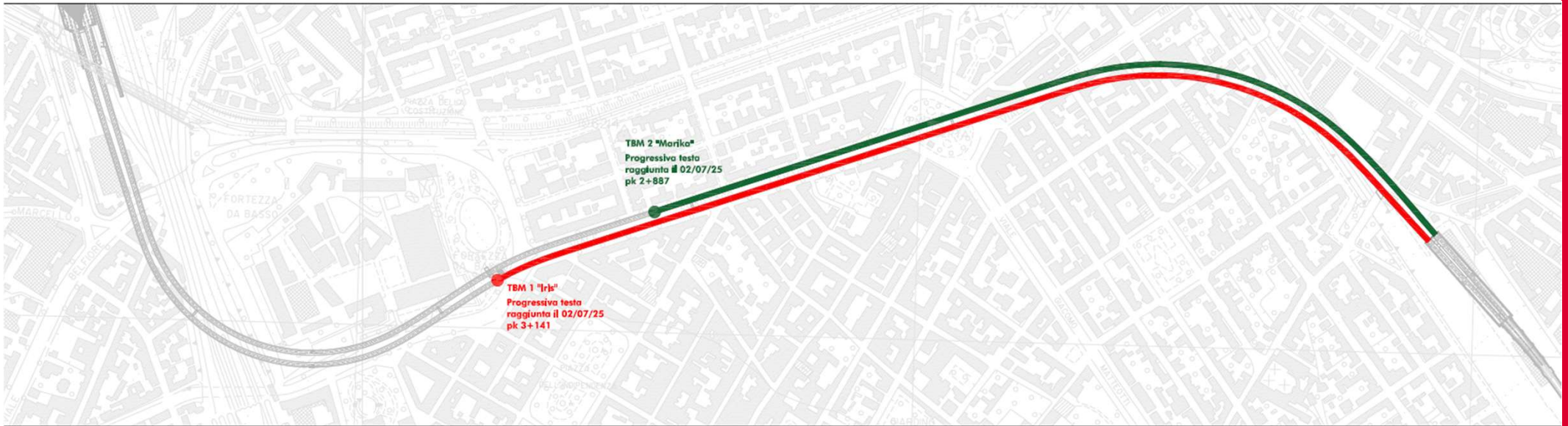
■ Scavato ■ Da scavare

✓ 52%

# Stato di avanzamento delle frese



- Iris
- Marika



# Stato di avanzamento opere

## Stazione AV

### Opere realizzate:

- Solaio 00
- Diaframmi perimetrali
- Rampa *kiss & ride*
- Pozzo nord



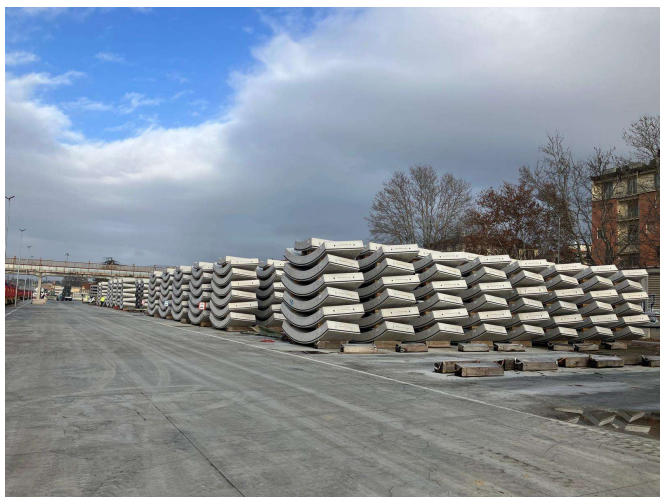
## Santa Barbara

- Stesi circa 146.369 mc di materiale per la realizzazione della collina schermo



# Stato di avanzamento cantieri

## Cantieri principali



*Piazzale conci*



### Campo di Marte

In corso attività di trasporto e scarico conci. È in corso lo scavo della galleria Binario Dispari, nonché le attività preliminari a sistemazione definitiva nell'area *Compensation grouting*



*Percorso verso il pozzo lancio frese*

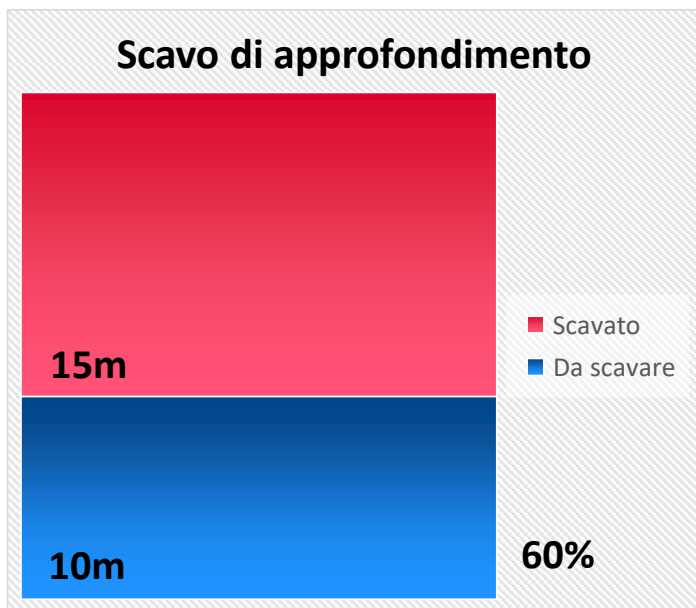
# Stato di avanzamento cantieri

## Cantieri principali

### Stazione AV



- in corso casseratura, armatura e getti travi cuscino e passerelle. Conclusa posa dei puntoni metallici. Sono stati realizzati i solai M0 e M2 della testata nord e M2 della testa sud. In corso casseratura e getto del solaio M1. Ripartiti gli scavi in testata nord, con l'esecuzione degli scavi di approfondimento dal livello di quota +30 fino a quota +26.



Pozzo nord - Consolidamenti

### Pozzo nord

in corso le attività di perforazione relative al consolidamento delle gallerie pari e dispari. Quota scavo raggiunta + 24,50 mt

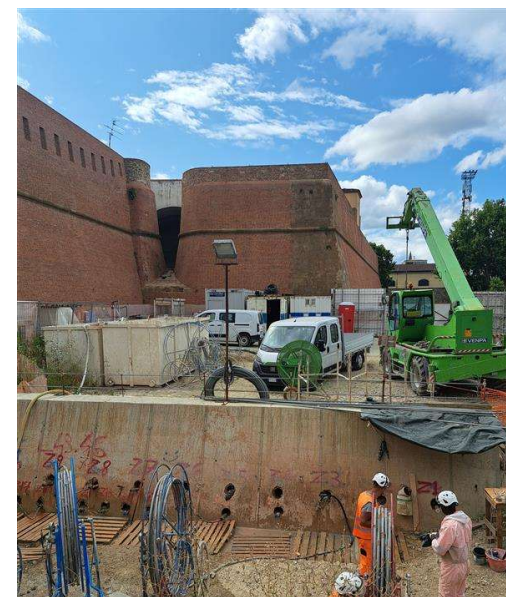
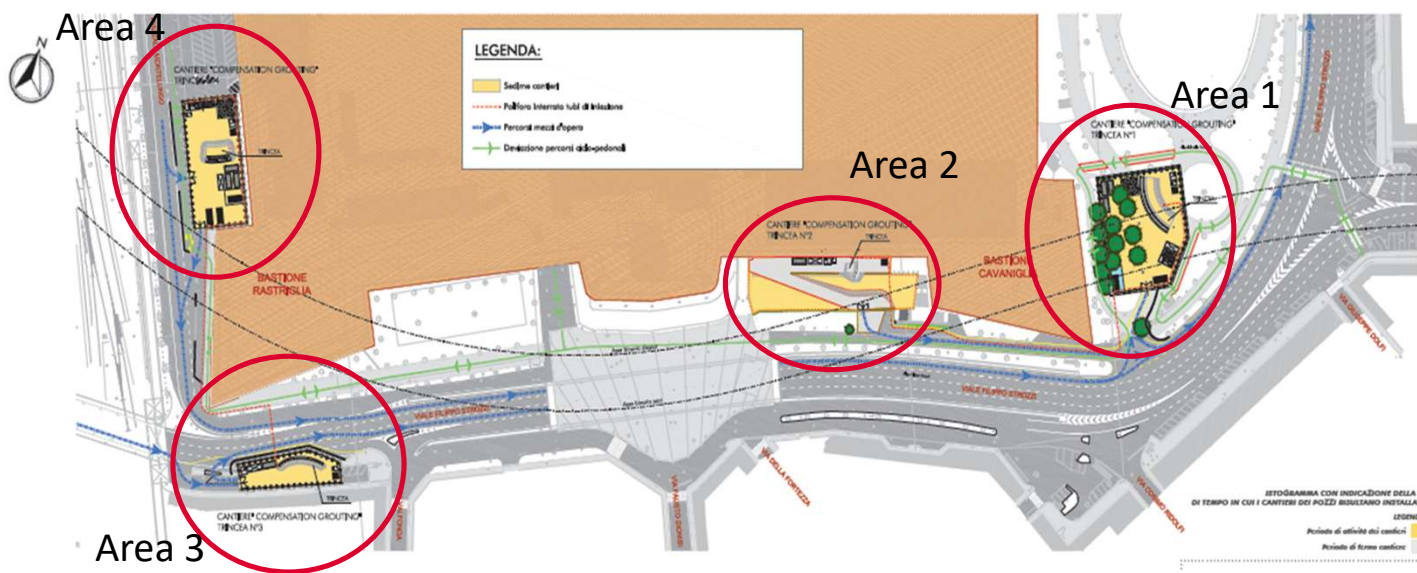
### Pozzo sud

sono temporaneamente sospese le attività di perforazione relative al consolidamento delle gallerie pari e dispari

# Stato di avanzamento cantieri

## Cantieri secondari

- Fortezza da Basso
- ❑ Completate le iniezioni di pretrattamento per il *compensation grouting* in tutte le aree.
- ❑ Concluse le attività di *jet grouting* (area 1 estesa).



Fortezza Area 4

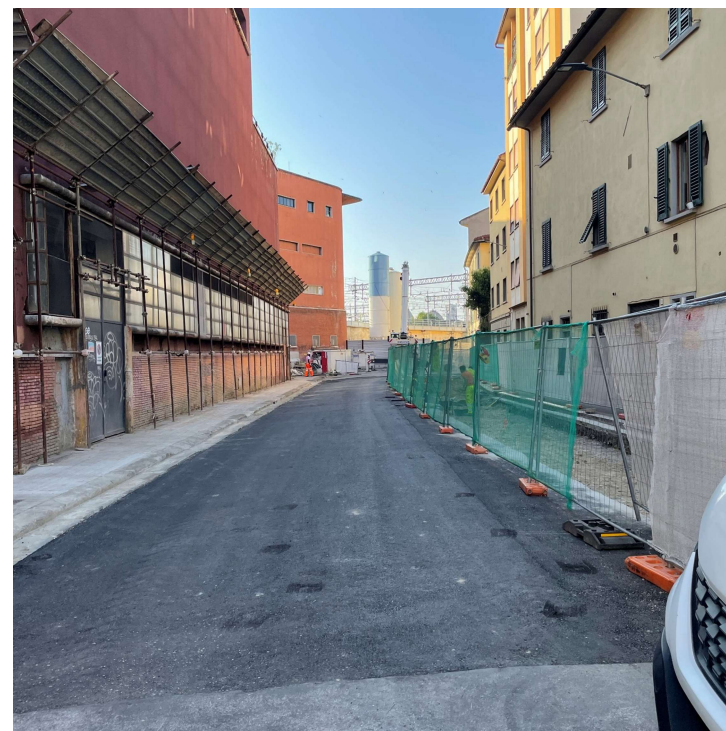
# Stato di avanzamento cantieri

## Cantieri secondari

- Via Cittadella: in corso le attività di ripristino delle aree
- Via delle Ghiacciaie: è in corso il ripristino delle aree



Via Cittadella



Via delle Ghiacciaie

# Stato di avanzamento cantieri

## Cantieri secondari

- Viale Redi: ripristino completato, in fase di riconsegna area.
- Via del Sodo: tempistiche di esecuzione dell'intervento da concordare con il Comune di Firenze.
- Scuola Ottone Rosai: ripristino completato, in fase di riconsegna aerea.
- By-pass del torrente Mugnone: sono in corso le attività di cantierizzazione, nonché le prime fasi dell'intervento.



Scuola Ottone Rosai  
Ripristino aree



By-pass torrente Mugnone  
Attività in corso

**Grazie**

