

# Passante AV Firenze Appalto Consorzio Florentia

Stato di avanzamento opere e cantieri

7 maggio 2025



# Stato di avanzamento opere

## Galleria pari

- Scavati 1.824m di circa 3.000m nel tratto Campo di Marte – Belfiore

Scavo tratto Campo di Marte-Belfiore



■ Scavato ■ Da scavare

✓ 61%

La fresa Iris ha completato la prima fase di scavo del tratto sud e si trova attualmente in corrispondenza della Fortezza da Basso.



## Galleria dispari

- Scavati 1.139m di circa 3.000m nel tratto Campo di Marte - Belfiore

Scavo tratto Campo di Marte-Belfiore



■ Scavato ■ Da scavare

✓ 38%

# Stato di avanzamento delle frese



- Iris
- Marika



# Stato di avanzamento opere

## Stazione AV

### Opere realizzate:

- Solaio 00
- Diaframmi perimetrali
- Rampa *kiss & ride*
- Pozzo nord



## Santa Barbara


- Stesi circa 146.369 mc di materiale per la realizzazione della collina schermo



# Stato di avanzamento cantieri

## Cantieri principali

### Campo di Marte

 In corso attività di trasporto e scarico conci. È in corso lo scavo della galleria Binario Dispari, nonché le attività preliminari a sistemazione definitiva nell'area *Compensation grouting*



*Piazzale conci*



### Santa Barbara



In corso il conferimento delle terre da scavo

# Stato di avanzamento cantieri

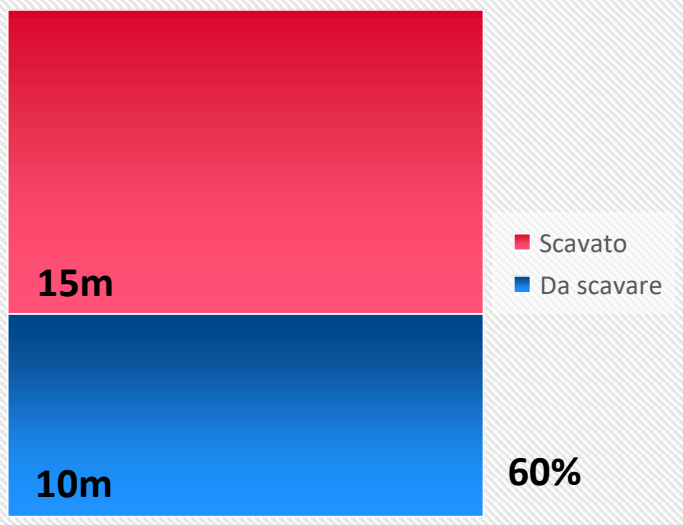
## Cantieri principali

### Stazione AV



- In corso casseratura, armatura e getti travi cuscino e passerelle. Conclusa la posa dei puntoni metallici. Realizzati i solai M0 e M2 della testata nord e M2 della testata sud. È in corso la casseratura del solaio M1. Ripartiti in alcuni settori del camerone, gli scavi di approfondimento da quota +30 a quota +26.

### Scavo di approfondimento

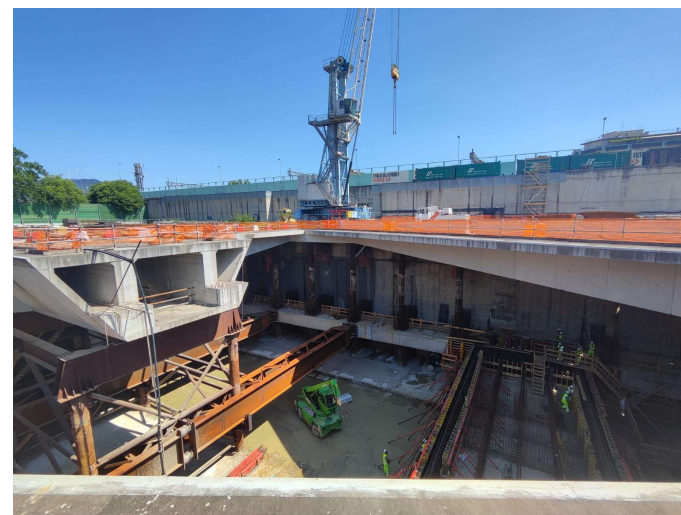


### Pozzo nord

Terminata attività di consolidamento propedeutico alla realizzazione della galleria policentrica. In corso scavi per abbassamento quota del pozzo.

### Pozzo sud

Avviate le attività di perforazione relative al consolidamento della galleria pari e della galleria dispari

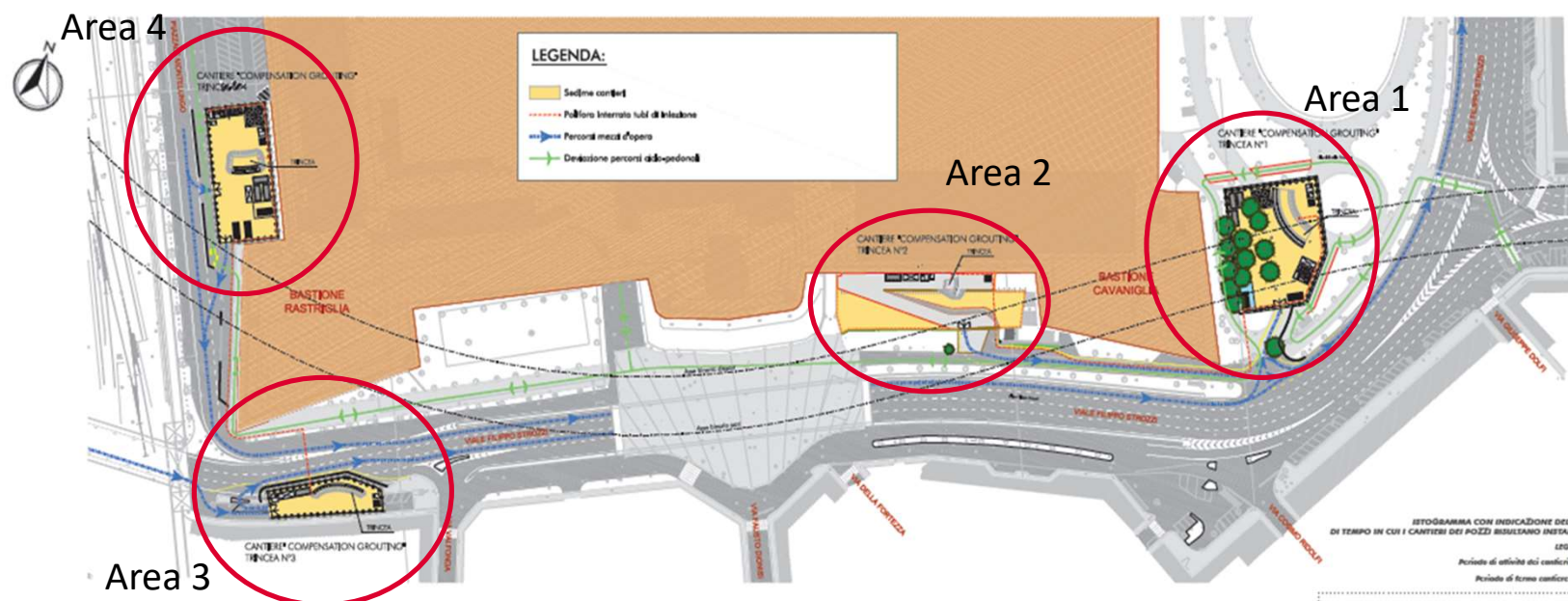


Cantiere della Stazione AV

# Stato di avanzamento cantieri

## Cantieri secondari

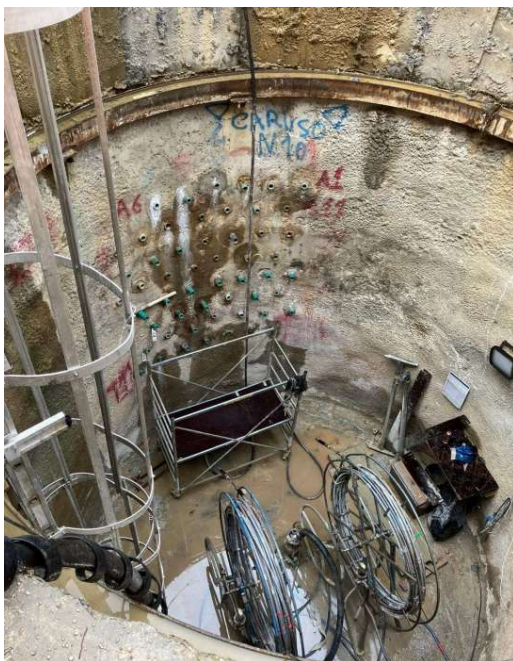
- Fortezza da Basso
- ❑ Completate le perforazioni per il *compensation grouting*. In corso le iniezioni nell'area 3.
- ❑ Concluse le attività di *jet grouting* (area 1 estesa).



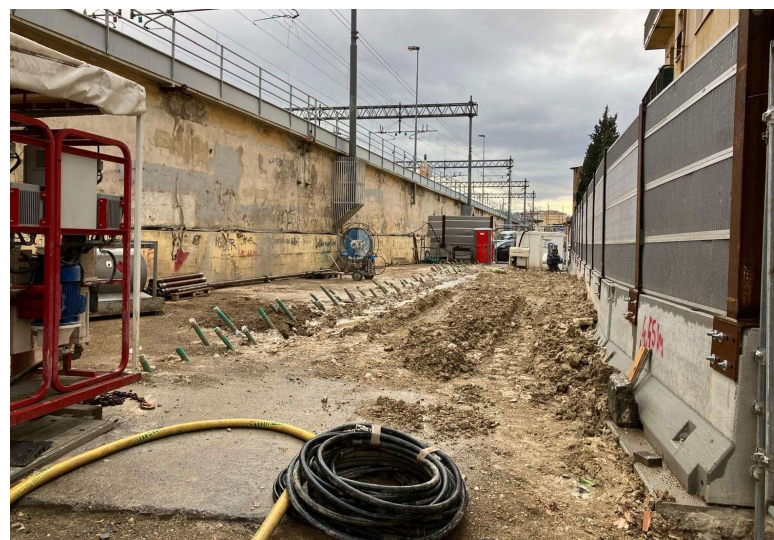
# Stato di avanzamento cantieri

## Cantieri secondari

- Via Cittadella: completate le iniezioni di consolidamento degli edifici 22 e 24.
- Via delle Ghiacciaie: è in corso il ripristino delle aree.



Pozzo di via Cittadella



Via delle Ghiacciaie

# Stato di avanzamento cantieri

## Cantieri secondari

- Viale Redi: sono in corso le attività di ripristino dell'area.
- Via del Sodo: tempistiche di esecuzione dell'intervento da concordare con il Comune di Firenze.
- Scuola Ottone Rosai: sono in corso le attività di ripristino dell'area.
- By-pass del torrente Mugnone: sono in corso le attività di cantierizzazione, nonché le prime fasi dell'intervento.



*By-pass torrente Mugnone  
Attività in corso*

**Grazie**

