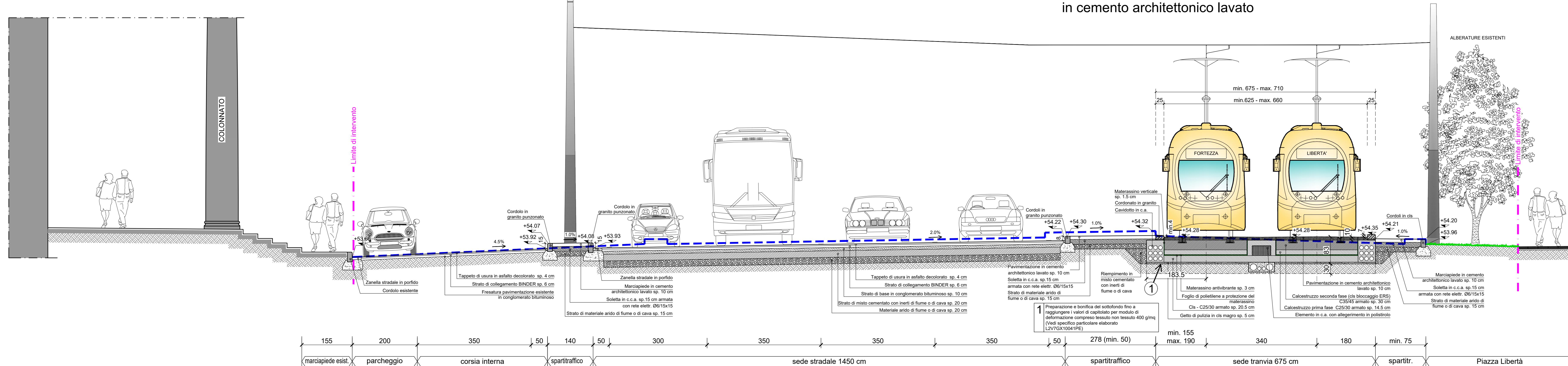


SEZIONE TIPO L2-V13 - scala 1:50

- Piazza della Libertà

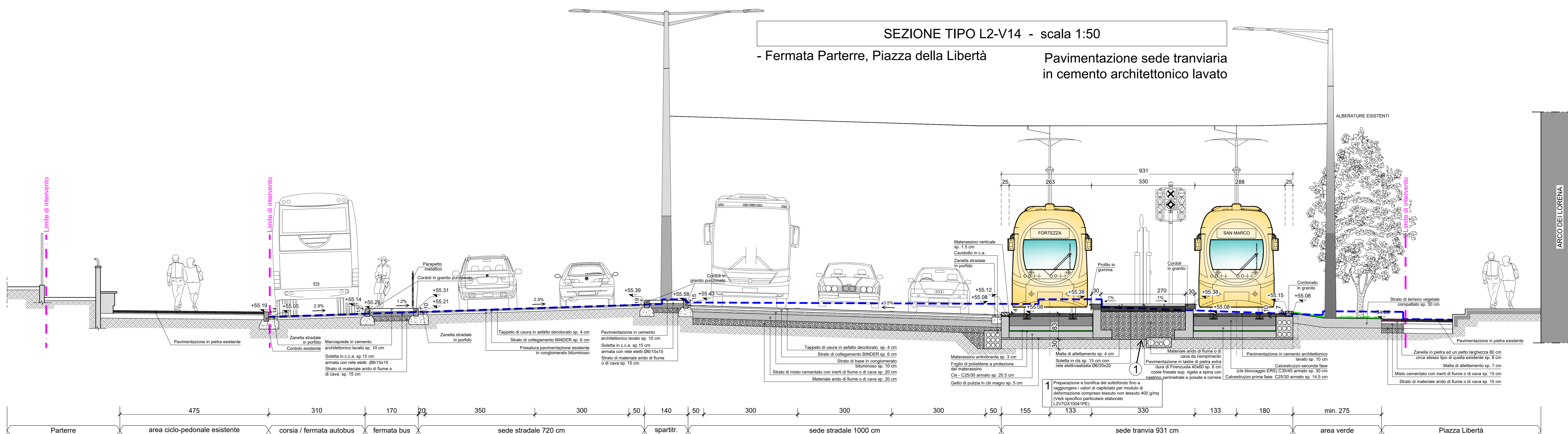
Pavimentazione sede tranviaria
in cemento architettonico lavato



SEZIONE TIPO L2-V14 - scala 1:50

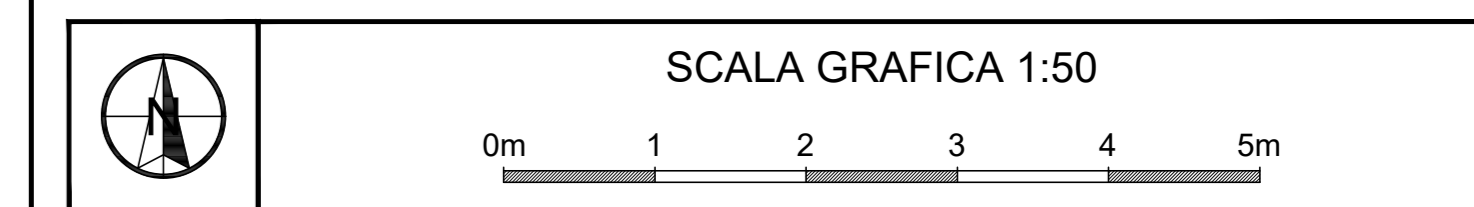
- Fermata Parterre, Piazza della Libertà

Pavimentazione sede tranviaria
in cemento architettonico lavato



NOTA BENE:

- PER UBICAZIONE E TIPOLOGIA DELLE PAVIMENTAZIONI (SEDE STRADALE E SEDE TRANVIARIA) SI RIMANDA AGLI ELABORATI DI "LIMITI DI INTERVENTO - RIVESTIMENTI DELLA SEDE - TIPOLOGIA DELLE PROTEZIONI" DA L2V7GX10045PE A L2V7GX10057PE.
- PER I DETTAGLI DEI VARI TIPI DI PAVIMENTAZIONE TRANVIARIA E PROTEZIONI DELLA SEDE SI RIMANDA ALL'ELABORATO DEI "PARTICOLARI COSTRUTTIVI: PROTEZIONI DELLA SEDE, ACCESSI MARCIAPIEDI E SEGNALETICA" L2V7GX10041PE.
- PER PARTICOLARI COSTRUTTIVI (CORDONATI, AIUOLA, RAMPE, ECC.) SI RIMANDA ALL'ELABORATO L2V7GX10042PE.
- L'INCIDENZA DI ARMATURA PER LE SOLETTE DI FONDAZIONE DELLA SEDE TRANVIARIA E' PARI A 55 Kg/mc
- PER LE ARMATURE DELLE SOLETTE DI ARMAMENTO (PRIMA FASE E SECONDA FASE) SI RIMANDA AGLI ELABORATI SPECIFICI DA L2V8WX20350PE A L2V8WX20354PE.



CONCEDENTE: **COMUNE DI FIRENZE**

CONCESSIONARIA: **TRAM DI FIRENZE S.p.A.**

RAGGRUPPAMENTO TEMPORANEO DI IMPRESE PER LA REALIZZAZIONE DEL SISTEMA TRANVIARIO FIORENTINO LOTTO 2 VACS E LINEE 3.2

cmb **ALSTOM** **com.net**

HITACHI **Hitachi Rail STS** **mermecste**

NUMERO PROGRESSIVO GENERALE: **10081**

PROGETTO ESECUTIVO - LOTTO 2 VACS

SEZIONI TRASVERSALI
Sezioni trasversali tipologiche sistemazione urbanistica - Tavola 3 di 7

PROF. INCARICATO: **SDAprogetti**
MANDATARIA RTI COSTRUT.:
TRAM DI FIRENZE
DL / R.U.P.

NOME / SOCIETA' RAGGRUPPATAE: **CMB**

REV	DATA	DESCRIZIONE	SR o Prof. Incaricato			R.T.I.		
			Redatto	Verificato	Approvato	Verificato	Approvato	Visto
0A	marzo 2022	Prima emissione	BORGHETTI	MORELLINI	ARTURI	N.A.	N.A.	N.A.
0B	luglio 2022	Revisione a seguito Rapporto di Verifica RMA-RC01-100	BORGHETTI	MORELLINI	ARTURI	N.A.	N.A.	DI PALMA