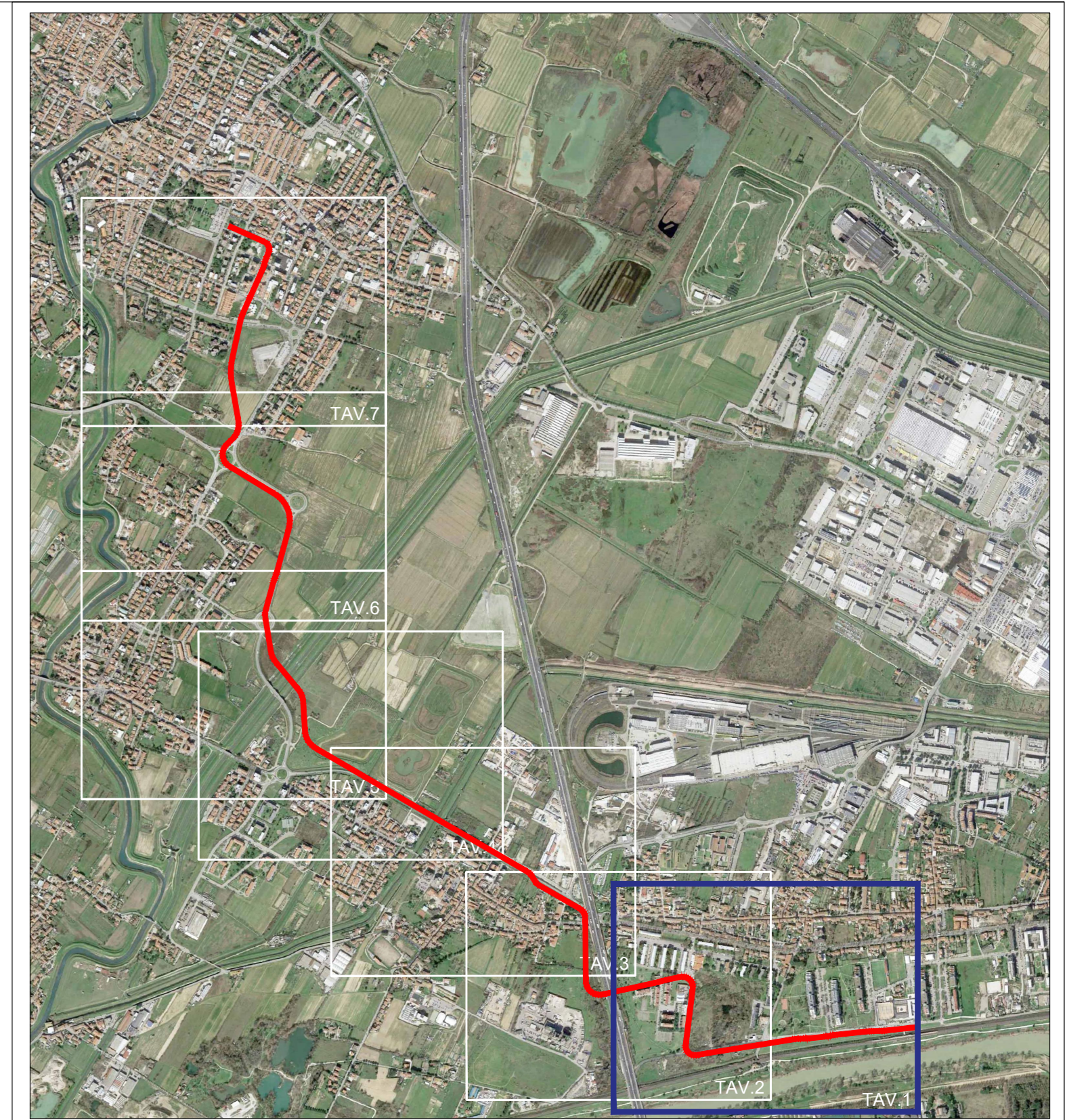


	Le Piagge-Nave di Brozzi (B02)	Nave di Brozzi - Campania (B04)	Parcheggio Campania (B04)	Campania-Abruzzi (B06)	SSE Campania (B06)	Abruzzi-San Domino (B08)	San Domino - Pistoiese (B10)	Parcheggio Pistoiese (B10)
Sup. verdi	mq	640,0	232,1	1413,7	2068,9	0,0	1813,0	1333,3
Sup. Marci asf	mq	68,9	515,7	0,0	439,0	0,0	1000,9	1089,5
Sup. Marci auto	mq	0,0	0,0	210,7	0,0	0,0	0,0	40,3
Sup. Strada bianca	mq	0,0	267,1	0,0	0,0	0,0	0,0	394,8
Cordolo Alto L25	ml	195,2	0,0	0,0	0,0	0,0	0,0	0,0
Cordolo Basso L25	ml	-	0,0	0,0	0,0	0,0	0,0	0,0
Cordolo Alto L15	ml	25,7	1462,3	1176,0	766,7	97,6	337,0	840,9
Cordolo Basso L15	ml	11,2	99,5	82,0	40,8	0,0	425,3	27,1
Sup. cicabili	mq	-	1203,0	0,0	804,7	0,0	0,0	0,0
Sup. Strade asf	mq	-	1514,0	2897,8	1112,8	0,0	938,8	0,0
Sup. parcheggi auto	mq	0,0	0,0	2514,6	0,0	0,0	0,0	2262,5
Segnaletica orizzontale zeb	mq	8,8	99,4	100,3	90,3	0,0	6,7	42,9
Segnaletica orizzontale strisce	mq	4,8	2459,7	3790,0	2799,8	0,0	729,0	630,3
Tornelli di accesso	cad	0,0	2,0	0,0	0,0	0,0	2,0	0,0
Parapetto	ml	0,0	0,0	0,0	0,0	0,0	569,4	0,0
Recinzione SSE	ml	0,0	0,0	0,0	0,0	0,0	0,0	0,0
Sede - Pavimentazione								
Inerbita	mq	1496,0	3019,2	0,0	0,0	0,0	0,0	0,0
Autobloccanti	mq	166,0	591,2	0,0	1752,1	0,0	1752,1	4017,0
Pietra	mq	-	0,0	0,0	0,0	0,0	0,0	0,0
Bituminoso	mq	-	389,2	0,0	258,8	258,8	110,6	233,0
Sede - Cordolo								
Alto L25	ml	0,0	635,2	0,0	486,6	486,6	916,4	1143,8
Basso L25	ml	0,0	9,2	0,0	24,8	0,0	114,2	18,2
Alto L15	ml	459,3	508,0	0,0	397,3	397,3	0,0	0,0
Basso L15	ml	14,1	78,0	0,0	18,9	18,9	5,3	51,2
Sede - Segnaletica orizzontale zeb	mq	6,0	18,1	0,0	11,9	0,0	8,8	13,5
Alberi e verde								
Arbusti	cad	122,0	133,0	0,0	32,0	0,0	0,0	0,0
Alberi	cad	0,0	24,0	72,0	43,0	8,0	0,0	85,0



LEGENDA

	Binario di linea		Tralci
	Banchina di fermata		Passi carrai
	Indicazioni fermata		Alberature allo stato di progetto
	Limite intervento tramvia		Superficie impermeabilizzata / asfaltata
	Area oggetto di intervento di compensazione idraulica		Cordoni rialzati
	Area di trasformazione secondo altri progetti		Cordoni a raso
	Area a parcheggio secondo piano del Comune di Campi		Cordoni rialzati (invariato)
	Strada sterrata		Cordoni a raso (invariato)
	Slu: senso di marcia esistente		Marciapiedi: pavimentazione in conglomerato bituminoso
	Rossa: nuovo senso di marcia		Marciapiedi: pavimentazione in conglomerato bituminoso (invariato)
	Marciapiedi: pavimentazione in autobloccanti		Are verdi ed aiuole
	Are verdi e aiuole (invariato)		Pavimentazione in autobloccanti
	Piatta ciclopedonale: pavimentazione in conglomerato bituminoso colorato		Pavimentazione inerbita
	Piatta ciclabile: pavimentazione in conglomerato bituminoso colorato		Pavimentazione in conglomerato bituminoso
	Piatta ciclopedonale: pavimentazione in conglomerato bituminoso (invariato)		

COMUNE DI FIRENZE
Sistema Tramviario Fiorentino

RTI Progettisti:
SYSTRA SOTECNI **ambiente** **Aleph**

PROGETTO DI FATTIBILITA' TECNICA ED ECONOMICA PER L'ESTENSIONE DEL SISTEMA TRAMVIARIO FIORENTINO NEI COMUNI DI FIRENZE, CAMPI BIENZIO E SESTO FIORENTINO - FASE C

LINEA 4.2 - ESTENSIONE PER CAMPI BIENZIO

PROGETTO FERROTRANVIARIO
Inserimento Urbanistico
Planimetria di progetto Tav. 1

COMUNE DI FIRENZE
SISTEMA TRAMVIARIO FIORENTINO
L. RESPONSABILE DEL PROCEDIMENTO
ING. FILIPPO MARTINELLI
L. DIRETTORE DELL'ESECUZIONE DEL CONTRATTO
ING. CHIARA BERSIANI

RESPONSABILE DELL'ITERAZIONE E DEL COORDINAMENTO FRA LE VARIE PRESTAZIONI SPECIALISTICHE
ING. PAOLO MARCHETTI

Gruppo di Progettazione:
Ing. A. Piazza (Coordinatore Tecnico)
Dott. G. R. Bini (Progettazione Ciclopedita)
Ing. A. Luciani (Progetto Opere Idrauliche)
Dott. G. R. Bini (Progettazione Idraulica)
Ing. F. Rocchi (Studi di carattere Ambientale - Sostenibilità)
Ing. M. Argenteo (Valutazione Previsionale di Impatto Acustico)
Ing. S. Carlini (Prog. Ferrotramviario Bus Trasportato)
Ing. A. Fracchi (Progetto Impianti Tecnologici)
Ing. F. Di Lullo (Progetto Strada)
Arch. S. Fedi (Progetto Area Paesaggistica Inser. Urbanistico)
Ing. A. Spessa (Piani Economici e Finanziari)
Ing. F. Cori (Sicurezza - Piani Dispositivi)
Ing. G. Casati (Progettazione Funzionale Depositi Tramviari)
Ing. L. Casati (Energie in Energia)
Ing. G. Casati (Energie in Energia)
Ing. D. D'Addato (Impianti Elettrici)
Ing. D. Saverio (Caratterizzazione)
Ing. P. Carlini (Validità Interferenze)
Arch. A. Ruffini (P.S. Interferenze)
Ing. A. Luciani (CAM)
Ing. G. Ruffini (Stima Carichi)
Ing. P. P. Moschetti (Opere di bonifica)

COMMESSA	LINEA	FASE	DISCIPLINA	TIPOLOGIA	REV.	SCALA	NOME FILE
B382	4/2	SF	URB	PP001	C	1:1.000	B382-4.2-SF-URB-PP001-C

REV.	DATA	DESCRIZIONE	REDATTO	VERIFICATO	APPROVATO
0	Dic. 2019	EMMISSIONE	TACCHI	SALVO	MARCHETTI
1	Giugno 2020	AGGIORNAMENTO A SEGUITO DI ISTRUTTORIE	TACCHI	SALVO	MARCHETTI
2	Novembre 2022	Aggiornamento per appalto integrato, ai sensi della L. n. 108 del 29 luglio 2021	TACCHI	FULCI	MARCHETTI