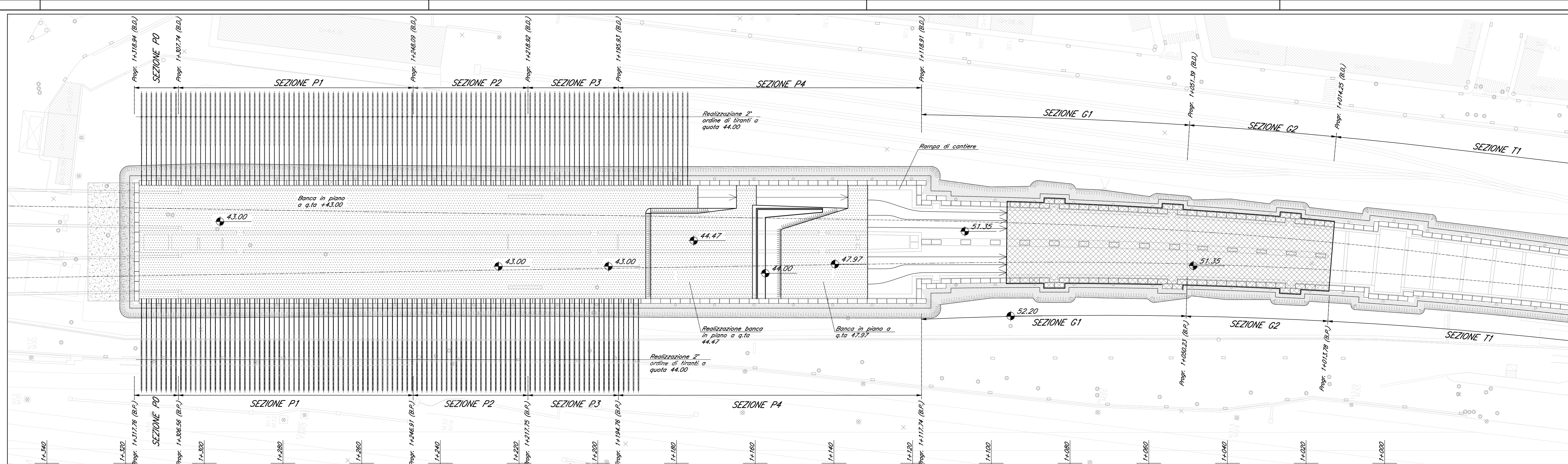
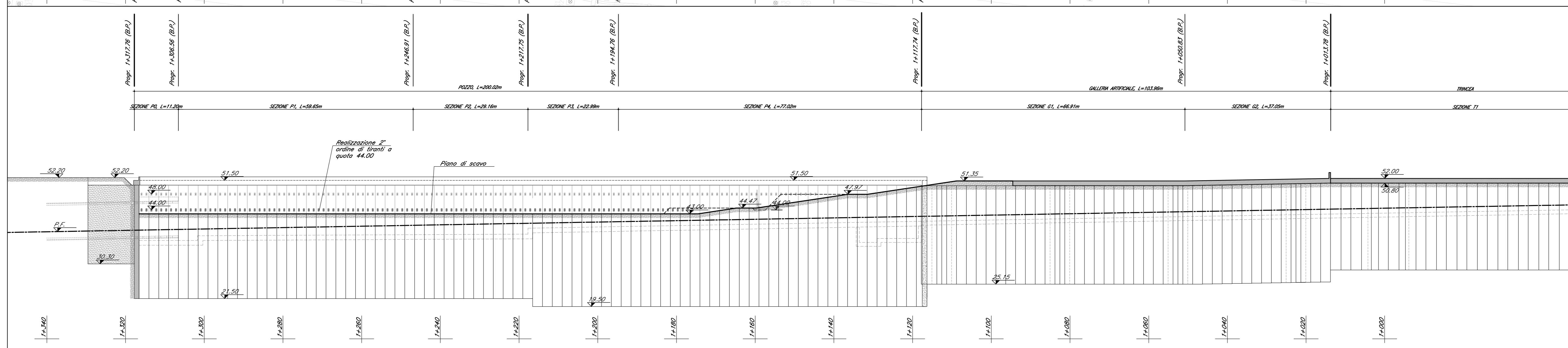


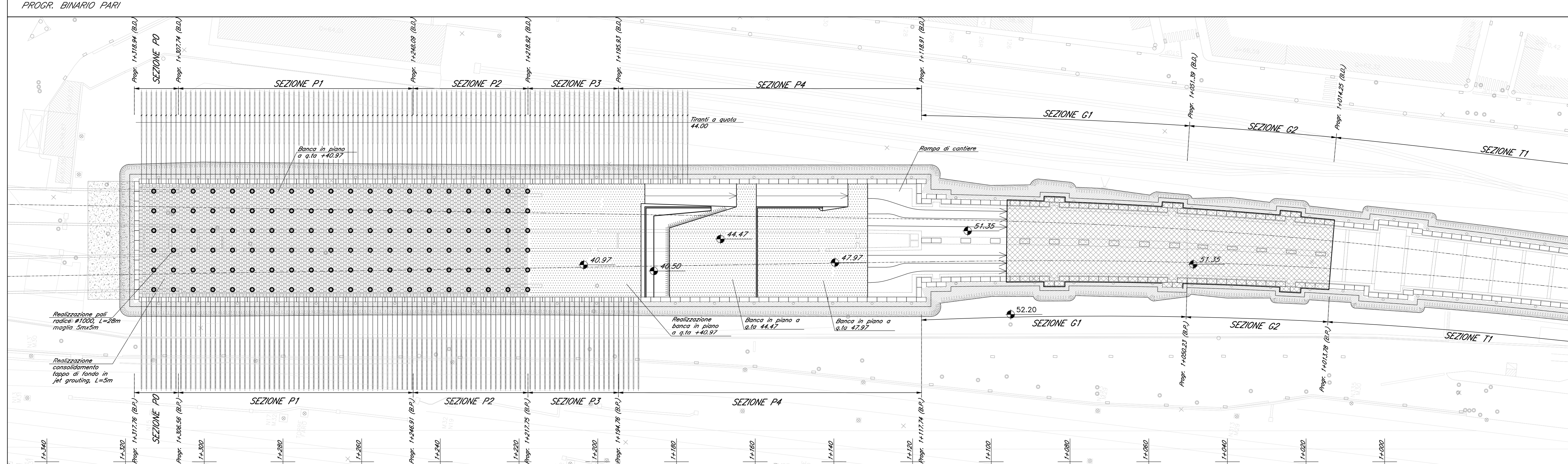
FASE 1-C
PLANIMETRIA



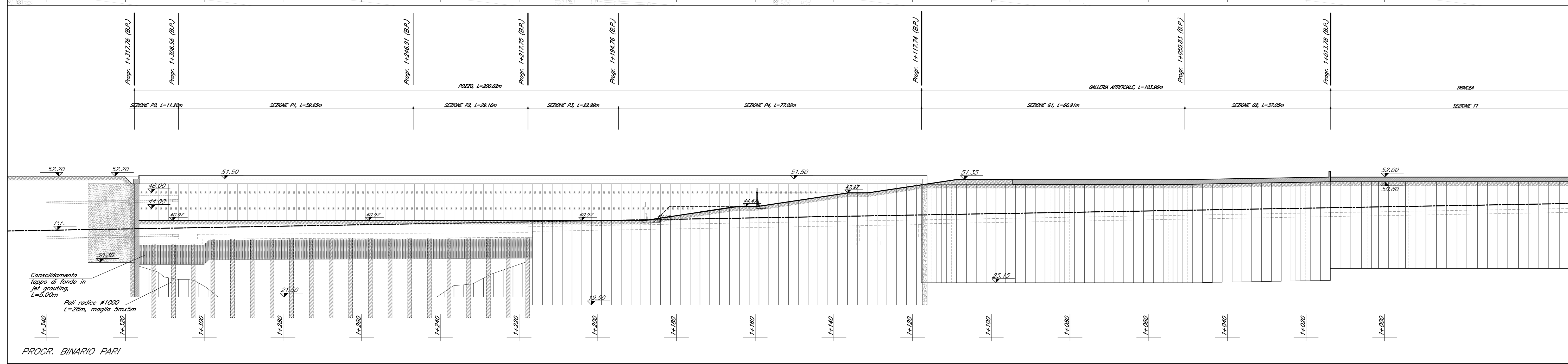
FASE 1-C
PROFILO



FASE 1-D
PLANIMETRIA



FASE 1-D
PROFILO

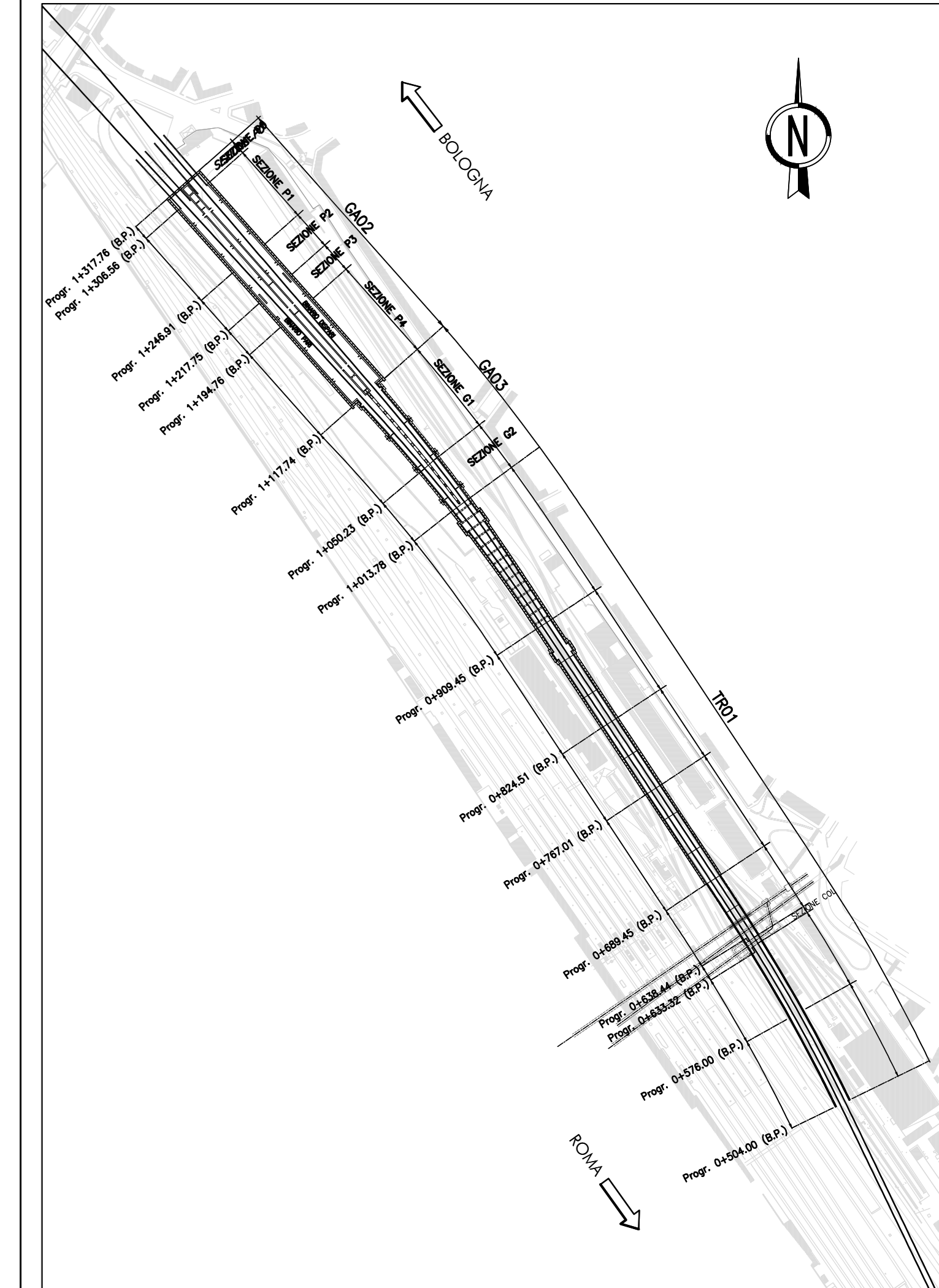


FASI ESECUTIVE

MICROFASE 1
 Fase 1-C
 - sbancamento fino a quota 44.00 e creazione rampa di cantiere per realizzazione muro di sostegno banca a quota 42.97
 - sbancamento fino a quota 43.00 per realizzazione 2° ordine di travi a quota 44.00
 Fase 1-D
 - sbancamento fino a quota 40.97 per consolidamento tappo di fondo con jet grouting
 - realizzazione pali radice
 - realizzazione muro di sostegno banca a quota 44.47

NOTA

All'interno delle Macrofasce 1 e 2 le fasi di dettaglio (1-A, ..., 1-N, 2-A, ..., 2-N) potranno subire delle modifiche legate alle necessità operative del cantiere ed alla ottimizzazione del programma lavori. Le fasi di dettaglio rappresentate sono quindi del tutto indicative, pur rimanendo valide le impostazioni sequenziali principali.



COMMITTENTE

PROGETTAZIONE

PROGETTO ESECUTIVO
LINEA FERROVIARIA MILANO – NAPOLI
NODO DI FIRENZE – PENETRAZIONE URBANA LINEA AV

PASSANTE AV
 IMBOCCO SUD CAMPO DI MARTE - ELABORATI GENERALI - OO.CC.

PLANIMETRIA GENERALE
 TAV. 2 DI 5

IL PROGETTISTA

Infrastr. Firenze srl - IFR Firenze
 sede legale: Via Concordato, 22/34 - 50127 - Firenze
 P.I.C. Informati: 0455550484
 Codice Fiscale e P. IVA: 0455550484

COMMESSA	LOTTO	FASE	ENTE	TIPO	DISCIPLINA	PROGR.	REV.
NF1W	00	E	ZZ	PB	OC0001	002	A

REV.	DESCRIZIONE	REDATTO	DATA	VERIFICATO	DATA	APPROVATO	DATA
A	Emissione	Ing. Schiavoni	11/2020	Ing. Cusani	11/2020	Ing. Sorbelli	11/2020