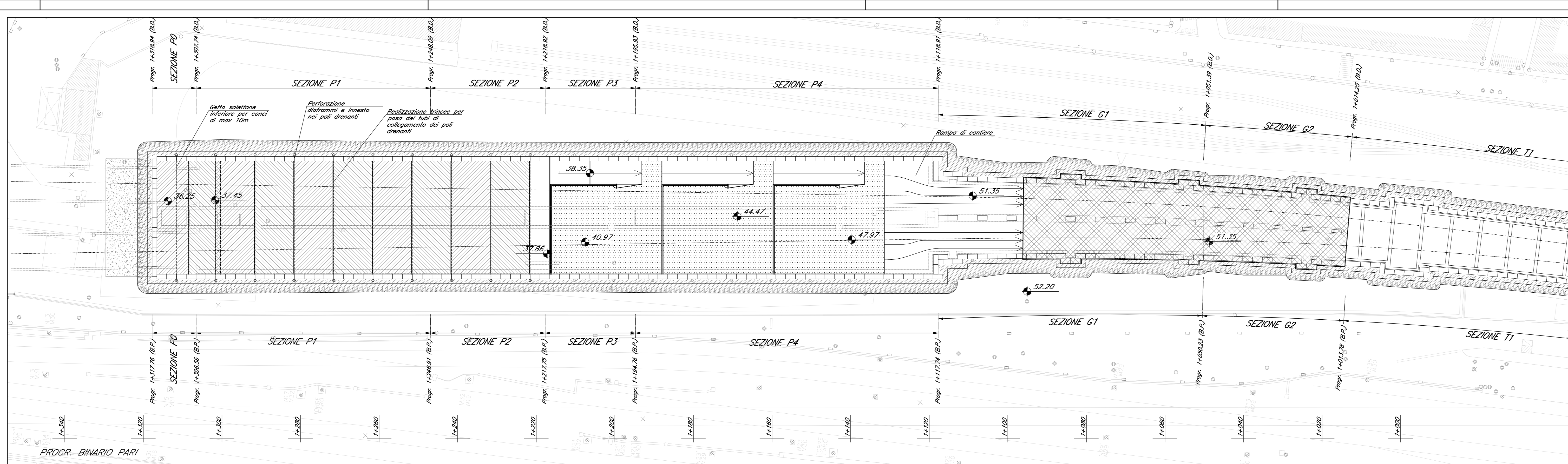
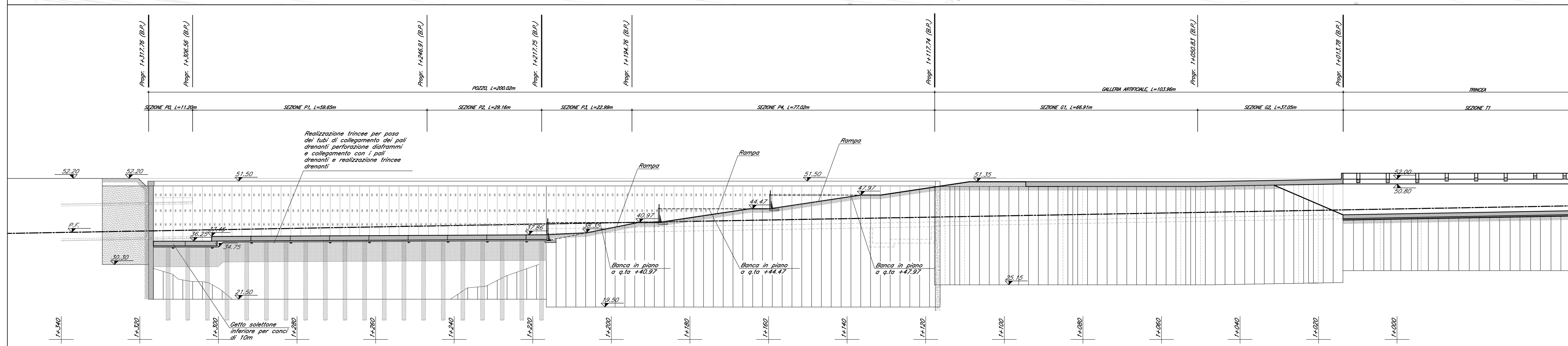


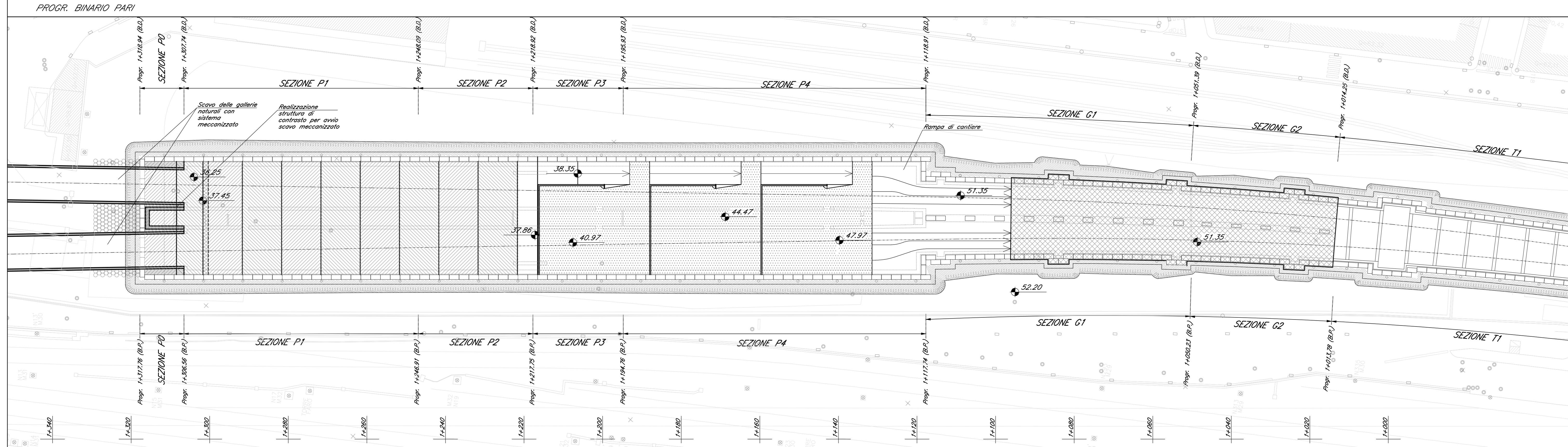
FASE 1-G
PLANIMETRIA



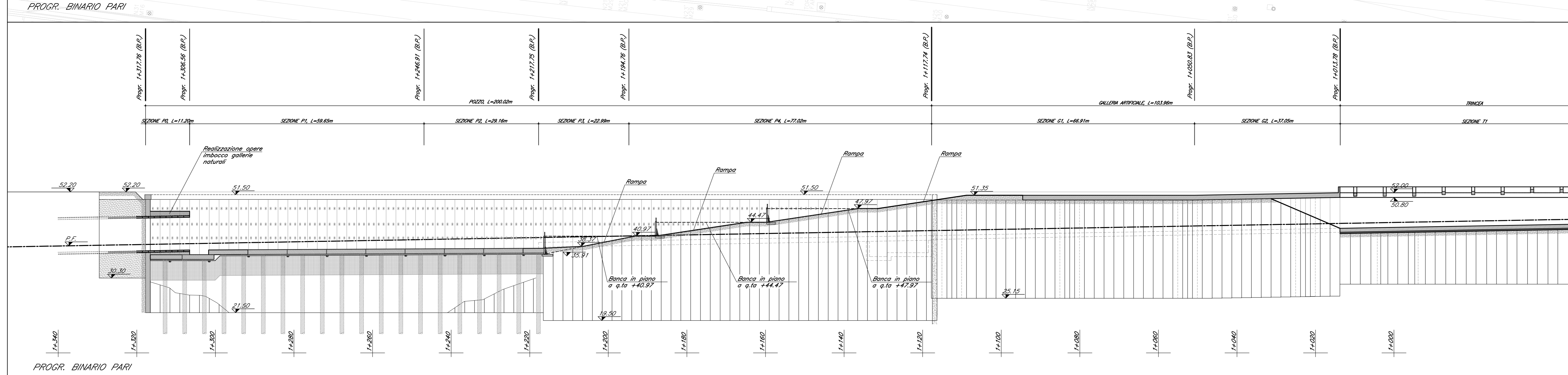
FASE 1-G
PROFILO



FASE 1-H
PLANIMETRIA



FASE 1-H
PROFILO



FASI ESECUTIVE

MACROFASE 1

Fase G

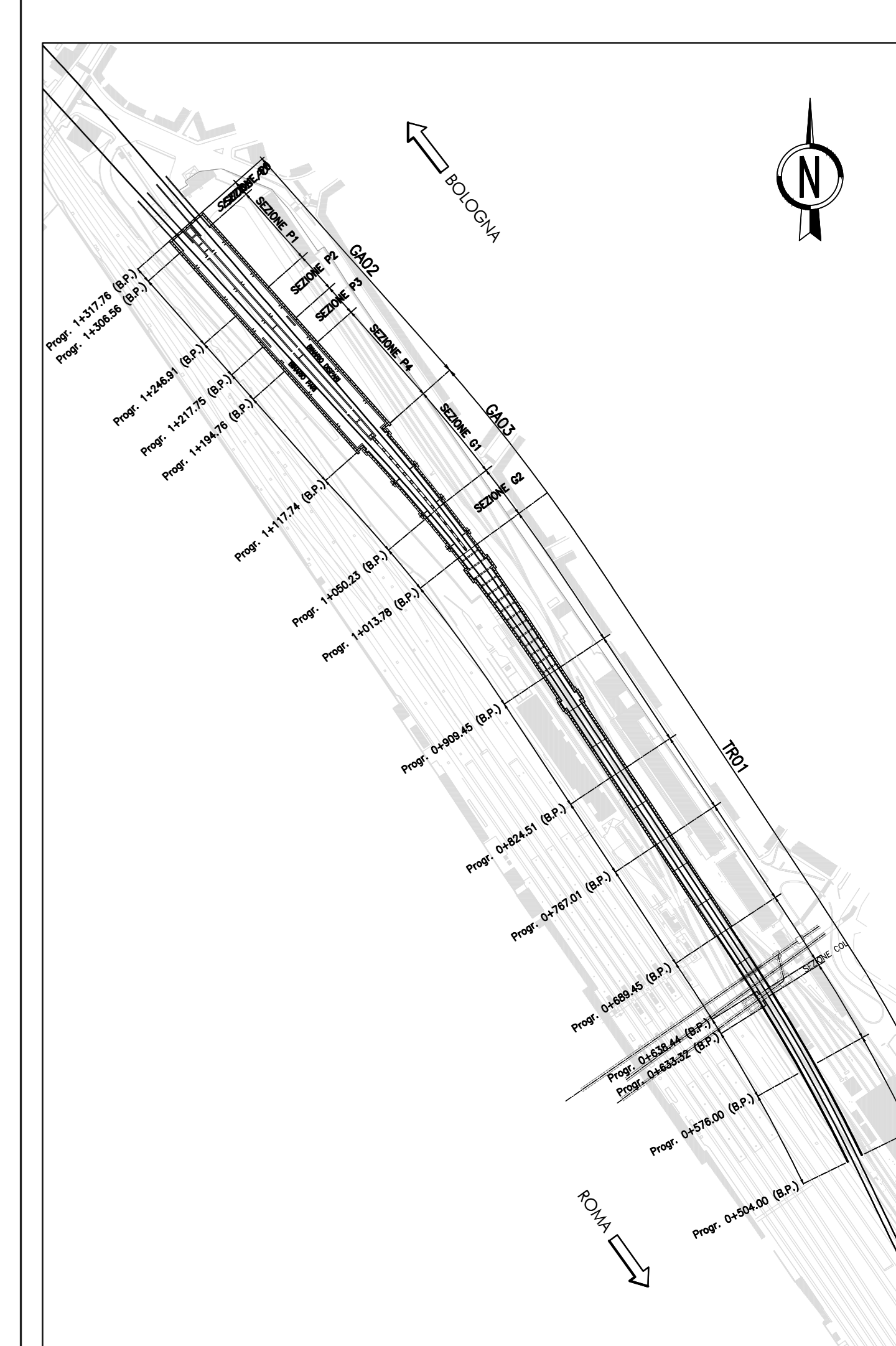
- scavo degli ultimi 3m fino a fondo scavo per campieri di 10m (i primi due conchi ribassati saranno da 8,10m)
- realizzazione trincea per posa dei tubi di collegamento dei pali drenanti
- perforazione diaframmi e collegamento con i pali drenanti
- getto magrone e base impermeabilizzazione
- posa in opera armatura e getto solettone inferiore per conchi di max 10m, realizzando piazzi di drenaggio ogni conchio
- realizzazione puntelli provvisori sulla trincea TR01, scavo tra i diaframmi, realizzazione delle strutture definitive e dei puntelli definitivi

Fase H

- getto struttura di contrasto per la partenza della trase
- allineamento cantiere trase
- scavo e rivestimento gallerie naturali con trase

NOTA

All'interno delle Macrofas 1 e 2 le fasi di dettaglio (1-A, ..., 1-N, 2-A, ..., 2-N) potranno subire delle modifiche legate alle necessità operative del cantiere ed alla ottimizzazione del programma lavori. Le fasi di dettaglio rappresentate sono quindi del tutto indicative, pur rimanendo valide le impostazioni sequenziali principali.



COMMITTENTE

RFI
RETE FERROVIARIA ITALIANA
GRUPPO FERROVIE DELLO STATO ITALIANE

PROGETTAZIONE

IFR
FIRENZE
GRUPPO FERROVIE DELLO STATO ITALIANE

PROGETTO ESECUTIVO

LINEA FERROVIARIA MILANO - NAPOLI
NODO DI FIRENZE - PENETRAZIONE URBANA LINEA AV

PASSANTE AV
IMBOCCO SUD CAMPO DI MARTE - ELABORATI GENERALI - OO.CC.

PLANIMETRIA GENERALE
TAV. 4 DI 5

IL PROGETTISTA

ORDINE DEGLI INGEGNERI DELLA PROVINCIA DI TRENTO
Dott. Ing. PIROGASCO SOGNETTI
P.034

Informati Firenze s.r.l. - IFR Firenze
sede legale: Via Concordato, 22-34 - 50127 - Firenze
P.034 - Informati s.p.a. - IFR Firenze
Codice Fiscale e P. IVA: 069565505484

COMMESSA	LOTTO	FASE	ENTE	TIPO	DISCIPLINA	PROGR.	REV.
NF1W	00	E	ZZ	P8	OC0001	004	A

REV.	DESCRIZIONE	REDATTO	DATA	VERIFICATO	DATA	APPROVATO	DATA
A	Emissione	Ing. Schiavoni	11/2020	Ing. Ciccini	11/2020	Ing. Sorbello	11/2020

File: NF1W.00.E.ZZ.P8.OC0001.004-A.dwg