

REPORTS QUINDICINALI N. 105-106

Periodo di riferimento: 01 Agosto 2015 – 31 Agosto 2015



INDICE REPORTS

1. DATI GENERALI	3
2. PROGRAMMA LAVORI GENERALE	4
3. SEZIONE GENERALE: PASSANTE E STAZIONE.....	5
3.1. Cronoprogramma generale, intervallo temporale di un anno.....	5
3.2. Eventuali anomalità e variazioni al Progetto approvato	6
4. SEZIONE CANTIERI	7
4.1. Elenco cantieri fissi	7
4.1.1. CANTIERE STAZIONE	8
4.1.2. CANTIERE BY PASS MUGNONE	9
4.1.3. CANTIERE CAMPO DI MARTE - SCAVO MECCANIZZATO	10
4.1.4. CANTIERE FORTEZZA	11
4.2. PRINCIPALI ATTIVITA' IN CORSO DI ESECUZIONE.....	12
4.3. LAVORI INTERFERENTI CON LA VIABILITA'	17
4.4. ELENCO AUTORIZZAZIONI	19
4.5. PRESCRIZIONI OSSERVATORIO AMBIENTALE	20
4.6. ELENCO DITTE SUBAPPALTATRICI	21

1. DATI GENERALI

OGGETTO: LAVORI PER LA REALIZZAZIONE DEL PASSANTE E DELLA STAZIONE ALTA VELOCITA' DEL NODO DI FIRENZE (LOTTO 2 dell'Affidamento a Contraente Generale).

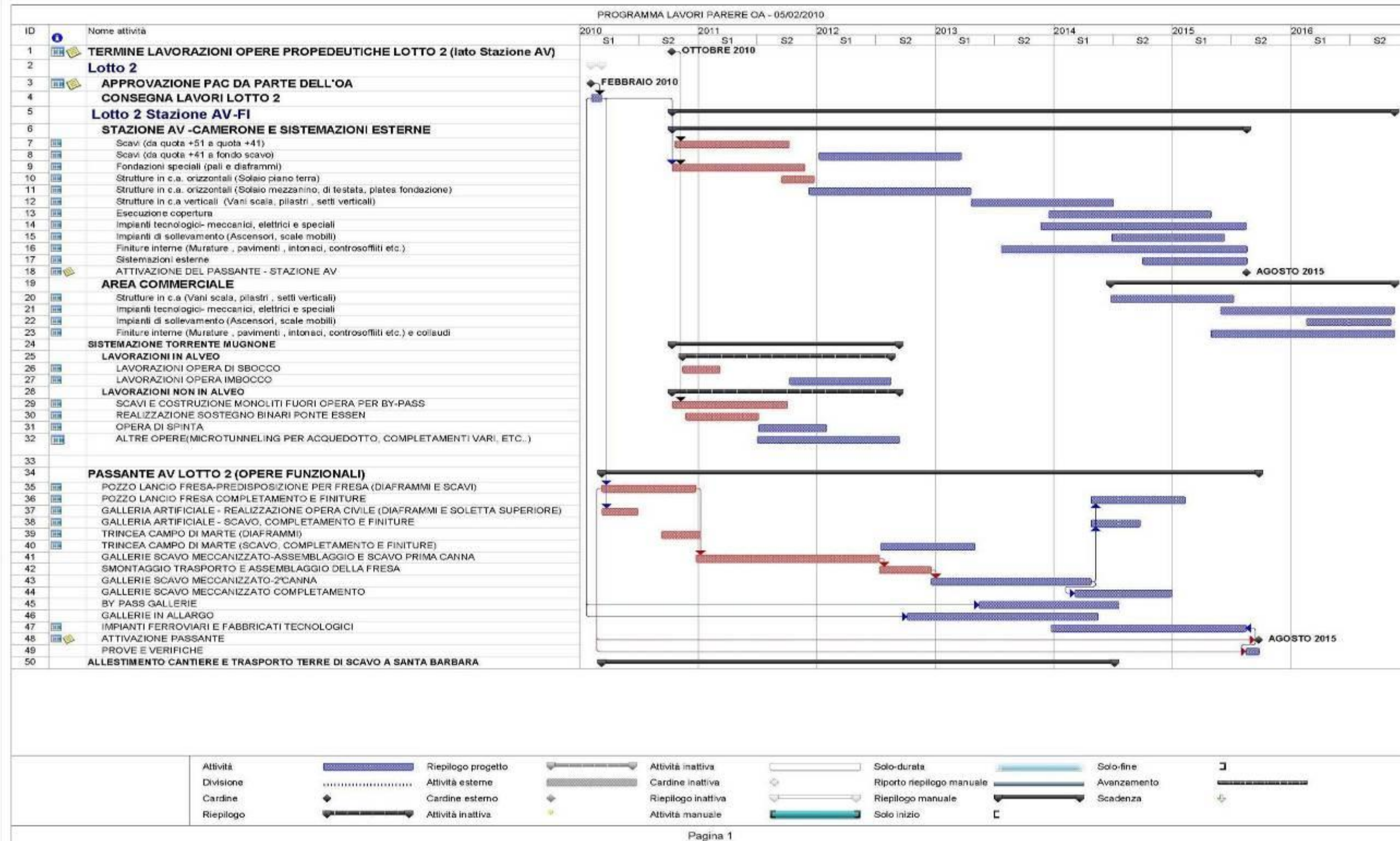
COMMITTENTE: Rete Ferroviaria Italiana S.p.A.

ALTA SORVEGLIANZA: ITALFERR S.p.A.

CONTRAENTE GENERALE: NODAVIA, costituita dall'Associazione Temporanea di Imprese COOPSETTE SOCIETA' COOPERATIVA - ERGON ENGINEERING AND CONTRACTING CONSORZIO STABILE S.c.a.r.l.

- DATA INIZIO LAVORI PASSANTE	10/03/2010
- DATA INIZIO LAVORI STAZIONE	13/10/2010
- DATA ATTIVAZIONE PASSANTE E STAZIONE (contrattuale):	27/08/2015
- DATA FINE LAVORI (contrattuale):	15/11/2016

2. PROGRAMMA LAVORI GENERALE



3. SEZIONE GENERALE: PASSANTE E STAZIONE

3.1. Cronoprogramma generale, intervallo temporale di un anno



3.2. Eventuali anomalità e variazioni al Progetto approvato

4. SEZIONE CANTIERI

4.1. Elenco cantieri fissi

- **CANTIERE STAZIONE**
- **BY PASS MUGNONE**
- **CAMPO DI MARTE - SCAVO MECCANIZZATO**
- **AREA FORTEZZA**

4.1.1. CANTIERE STAZIONE

CANTIERE STAZIONE AV

SEZ. 4.1.1

REPORTS QUINDICINALI N. 105-106

Periodo di riferimento: 01 Ago 2015 – 31 Ago 2015

	INIZIO	FINE	DURATA (gnc)	% AVANZAMENTO PROGRESSIVO - AGOSTO 2015	16-30 GIU	01-15 LUG	16-31 LUG	01-15 AGO	16-31 AGO	01-15 SET	16-30 SET	01-15 OTT	16-31 OTT	01-15 NOV	16-30 NOV	01-15 DIC	16-31 DIC	NOTE
SCAVI (da quota +51 a quota +41)	21/11/2011	25/04/2015	1251	100%														Attività ripianificata a seguito di richieste Arpal
SCAVI (da quota +41 a fondo scavo)																		
FONDAZIONI SPECIALI (pali e diaframmi)	13/10/2010	09/06/2015	1701	100%														
STRUTTURE IN C.A. ORIZZONTALI (Solaio piano terra)	10/04/2015	07/02/2016	304															
STRUTTURE IN C.A. ORIZZONTALI (Solaio mezzanino, di testata, platea fondazione)																		
STRUTTURE IN C.A. VERTICALI (Vani scala, pilastri, setti verticali)																		
ESECUZIONE COPERTURA																		
IMPIANTI TECNOLOGICI - MECCANICI, ELETTRICI E SPECIALI																		
FINITURE INTERNE (Murature, pavimenti, intonaci, controsoffitti etc.)																		
POZZO COSTRUTTIVO NORD (diaframmi, consolidamenti e scavo)	09/08/2010	30/10/2015	1909	75%														

ATTIVITA' REALIZZATA
 ATTIVITA' DA REALIZZARE

4.1.2. CANTIERE BY PASS MUGNONE

CANTIERE BY PASS MUGNONE

SEZ. 4.1.2

REPORTS QUINDICINALI N. 105-106

Periodo di riferimento: 01 Ago 2015 - 31 Ago 2015

	INIZIO	FINE	DURATA (gnc)	% AVANZAMENTO PROGRESSIVO - AGOSTO 2015	16-30 GIU	01-15 LUG	16-31 LUG	01-15 AGO	16-31 AGO	01-15 SET	16-30 SET	01-15 OTT	16-31 OTT	01-15 NOV	16-30 NOV	01-15 DIC	16-31 DIC	NOTE
<u>LAVORAZIONI IN ALVEO</u>																		Attività in corso di definizione
LAVORAZIONI OPERA DI SBOCCO																		Attività in corso di definizione
LAVORAZIONI OPERA IMBOCCO																		Attività in corso di definizione
<u>LAVORAZIONI NON IN ALVEO</u>																		Attività in corso di definizione
SCAVI E COSTRUZIONE MONOLITI FUORI OPERA PER BY-PASS																		Attività in corso di definizione
REALIZZAZIONE SOSTEGNO BINARI PONTE ESSEN																		Attività in corso di definizione
OPERA DI SPINTA																		Attività in corso di definizione
ALTRE OPERE(MICROTUNNELING PER ACQUEDOTTO, COMPLETAMENTI VARI, ETC..)																		Attività in corso di definizione

	ATTIVITA' REALIZZATA
	ATTIVITA' DA REALIZZARE

4.1.3. CANTIERE CAMPO DI MARTE - SCAVO MECCANIZZATO

CANTIERE SCAVO MECCANIZZATO

SEZ. 4.1.3

REPORTS QUINDICINALI N. 105-106

Periodo di riferimento: 01 Ago 2015 - 31 Ago 2015

	INIZIO	FINE	DURATA (gnc)	% AVANZAMENTO PROGRESSIVO - AGOSTO 2015	16-30 GIU	01-15 LUG	16-31 LUG	01-15 AGO	16-31 AGO	01-15 SET	16-30 SET	01-15 OTT	16-31 OTT	01-15 NOV	16-30 NOV	01-15 DIC	16-31 DIC	NOTE
ASSEMBLAGGIO FRESA	31/08/2015	25/10/2015	65															
SCAVO BP TRATTO SUD (DA CAMPO DI MARTE A STAZIONE AV, CON ATTRAVERSAMENTO A PIENO)	28/10/2015	13/05/2016	200															Attività in corso di definizione
MANUTENZIONE FRESA																		
SCAVO BP TRATTO NORD (DA STAZIONE A IMBOCCO SCAVALCO)																		
SMONTAGGIO, TRASPORTO E RIMONTAGGIO FRESA A CAMPO DI MARTE																		
SCAVO BD TRATTO SUD (DA CAMPO DI MARTE A STAZIONE AV)																		
MANUTENZIONE FRESA																		
ATTRAVERSAMENTO A VUOTO NEL CAMERONE DI STAZIONE																		
SCAVO BD TRATTO NORD (DA STAZIONE A IMBOCCO SCAVALCO)																		
DISASSEMBLAGGIO E SMOBILITO FRESA																		

ATTIVITA' REALIZZATA
 ATTIVITA' DA REALIZZARE

4.1.4. CANTIERE FORTEZZA

CANTIERE AREA FORTEZZA

SEZ. 4.1.1

REPORTS QUINDICINALI N. 105-106

Periodo di riferimento: 01 Ago 2015 – 31 Ago 2015

	INIZIO	FINE	DURATA (gnc)	% AVANZAMENTO PROGRESSIVO - AGOSTO 2015	16-30 GIU	01-15 LUG	16-31 LUG	01-15 AGO	16-31 AGO	01-15 SET	16-30 SET	01-15 OTT	16-31 OTT	01-15 NOV	16-30 NOV	01-15 DIC	16-31 DIC	NOTE
CS02A - OPERE CONSOLIDAMENTO FORTEZZA - BASTIONE RASTRIGLIA - FASE A	22/11/2015	09/05/2016	170															
CANTIERI AREE N.3-4	22/11/2015	06/02/2016	77															
PERFORAZIONI PER INSTALLAZIONE TUBI DI INIEZIONE (TAM)	18/12/2015	10/03/2016	84															
INIEZIONE DI PRE-TRATTAMENTO - BINARIO PARI	09/01/2016	20/03/2016	72															
INIEZIONE DI COMPENSAZIONE - BINARIO PARI	21/03/2016	22/04/2016	33															
CS02C - OPERE CONSOLIDAMENTO FORTEZZA - BASTIONE CAVANIGLIA - FASE A	10/11/2015	05/04/2016	148															
CANTIERI AREE N.1-2	10/11/2015	19/01/2016	71															
PERFORAZIONI PER INSTALLAZIONE TUBI DI INIEZIONE	05/12/2015	13/02/2016	71															
INIEZIONE DI PRE-TRATTAMENTO - BINARIO PARI	30/12/2015	23/02/2016	56															
INIEZIONE DI COMPENSAZIONE - BINARIO PARI	24/02/2016	23/03/2016	20															

■ ATTIVITA' REALIZZATA

■ ATTIVITA' DA REALIZZARE

4.2. PRINCIPALI ATTIVITA' IN CORSO DI ESECUZIONE

STAZIONE AV

Cantiere Operativo Stazione A.V.

- E' in corso di realizzazione la posa della guaina impermeabilizzante sul muro della rampa Kiss&Ride (Foto 1);
- Prosegue l'attività di prolungamento delle colonne per l'Appoggio del Solaio Piano Terra (Foto 2);
- Predisposizioni per montaggio carpenterie metalliche testata Nord (Foto 3);
- Montaggio carpenterie metalliche su colonne di sostegno (Foto 4).



FOTO 1 – Posa guaina impermeabilizzante muro Rampa Kiss&Ride



FOTO 2 – Prolungamento colonne per Appoggio Solaio Piano Terra



FOTO 3 – Predisposizioni per carpenterie metalliche testata Nord



FOTO 4 – Montaggio carpenterie metalliche su colonne

PASSANTE AV

Cantiere Operativo Campo di Marte e Terminal Bricchette

- E' in corso il montaggio della TBM (Foto 1);
- Completamento Terminal Bricchette (foto 2 e 3).



FOTO 1 – Montaggio TBM



FOTO 2 – Completamento Terminal Bricchette



FOTO 3 – Completamento Terminal Bricchette

4.3. LAVORI INTERFERENTI CON LA VIABILITA'

SEZ. 4.3. - LAVORI INTERFERENTI CON LA VIABILITA'

CANTIERE	ZONA	LAVORI DA ESEGUIRE	TIPOLOGIA AUTOR. RICH.	PERIODO		AUT. GIÀ RICHIESTA	DETERMINA AUTORIZZATA	NECESSI EVENTI PROROGHE	NOTE	Elaborati di riferimento
				INIZIO	FINE					
Lotta 2 - ST	Via Circondaria	diagrammi	occupazione suolo pubblico	già attiva	-	SI	SI	SI	restituzione area a fine lavori	
Lotta 2 - PA	MUGNONE Via Cossena	incedo Mugnone	occupazione suolo pubblico	Entro Marzo 2013	-	NO	NO		durata prevista 12 mesi	
Lotta 2 - PA	MUGNONE Viale Italo	incedo Mugnone	occupazione suolo pubblico	Entro Marzo 2013	-	NO	NO		durata prevista 18 mesi	
Lotta 2 - ST	Viale Corsica	via di fuga	pesco curabile	01/03/2011	30/12/2017	SI	SI		restituzione area a fine lavori	Allegato n.1
Lotta 2 - PA	Viale Strozzi Int. P.le Montelungo	Realizzazione Pozzo di compensazione	restringimento corsia	-	-	NO			Attività in corso di riprogrammazione - durata prevista 3 mesi	
Lotta 2 - PA	Viale Strozzi	Realizzazione Pozzo di compensazione	chiusura corsie di superficie	-	-	NO			Attività in corso di riprogrammazione - durata prevista 3 mesi	
Lotta 2 - PA	Via L. Giordano	monitoraggi	occupazione suolo pubblico	1° semestre 2013	1° semestre 2013	SI			durata prevista 1 mese per autorizzazioni a letture puntuali	
Lotta 2 - PA	Via Rottoli	monitoraggi	occupazione suolo pubblico	1° semestre 2012	1° semestre 2012	SI	SI	SI	durata prevista 1 mese per autorizzazioni a letture puntuali	
Lotta 2 - PA	Via Fra. Dalmazzo	monitoraggi	occupazione suolo pubblico	1° semestre 2013	1° semestre 2013	SI			durata prevista 1 mese per autorizzazioni a letture puntuali	
Lotta 2 - PA	Via Masaccio	monitoraggi	occupazione suolo pubblico	1° semestre 2013	1° semestre 2013	SI			durata prevista 1 mese per autorizzazioni a letture puntuali	
Lotta 2 - PA	Via Fra. S. Meriti	monitoraggi	occupazione suolo pubblico	1° semestre 2012	1° semestre 2012	SI	SI	SI (nota 4 28/05/12)	durata prevista 1 mese per autorizzazioni a letture puntuali	
Lotta 2 - PA	Via Giacomini	monitoraggi	occupazione suolo pubblico	1° semestre 2013	1° semestre 2013	SI			durata prevista 1 mese per autorizzazioni a letture puntuali	
Lotta 2 - PA	Via L. de Vinci	monitoraggi	occupazione suolo pubblico	1° semestre 2013	1° semestre 2013	SI			durata prevista 1 mese per autorizzazioni a letture puntuali	
Lotta 2 - PA	Viale Don Minzoni	monitoraggi	occupazione suolo pubblico	1° semestre 2013	1° semestre 2013	SI			durata prevista 1 mese per autorizzazioni a letture puntuali	
Lotta 2 - PA	Piazza della Libertà	monitoraggi	occupazione suolo pubblico	1° semestre 2012	2° semestre 2012	SI	SI (iniziata il 29/06/12 e finita il 14/07/2012)	SI	durata prevista 1 mese per autorizzazioni a letture puntuali	
Lotta 2 - PA	Viale S. Leovigando	monitoraggi	occupazione suolo pubblico	2° semestre 2012	2° semestre 2012	SI	SI (iniziata il 15/07/12 e finita il 26/08)	SI	durata prevista 1 mese per autorizzazioni a letture puntuali	
Lotta 2 - PA	Via C. Landino	monitoraggi	occupazione suolo pubblico	1° semestre 2013	1° semestre 2013	SI			durata prevista 1 mese per autorizzazioni a letture puntuali	
Lotta 2 - PA	Via Poliziana	monitoraggi	occupazione suolo pubblico	1° semestre 2012	ago-12	SI	SI (iniziata il 16/07/12 e finita il 26/08)		durata prevista 1 mese per autorizzazioni a letture puntuali	
Lotta 2 - PA	Via Donatizio Lupi	monitoraggi	occupazione suolo pubblico	1° semestre 2012	ago-12	SI	SI (iniziata il 16/07/12 e finita il 26/08)		durata prevista 1 mese per autorizzazioni a letture puntuali	
Lotta 2 - PA	Via Leone X	monitoraggi	occupazione suolo pubblico	1° semestre 2013	1° semestre 2013	SI			durata prevista 1 mese per autorizzazioni a letture puntuali	
Lotta 2 - PA	Viale Strozzi	monitoraggi	occupazione suolo pubblico	1° semestre 2013	1° semestre 2013	NO			durata prevista 1 mese per autorizzazioni a letture puntuali	
Lotta 2 - PA	Via Dionisi	monitoraggi	occupazione suolo pubblico	1° semestre 2013	1° semestre 2013	NO			durata prevista 1 mese per autorizzazioni a letture puntuali	
Lotta 2 - PA	Via Delle Ghiaiaie	monitoraggi	occupazione suolo pubblico	1° semestre 2013	1° semestre 2013	SI	SI (iniziata 01/10/2012 e finita 20/10/2012)	SI (ancora da chiedere)	durata prevista 1 mese per autorizzazioni a letture puntuali	
Lotta 2 - PA	Via Pen	monitoraggi	occupazione suolo pubblico	1° semestre 2013	1° semestre 2013	SI	SI (iniziata 01/10/2012 e finita 20/10/2012)	SI (ancora da chiedere)	durata prevista 1 mese per autorizzazioni a letture puntuali	
Lotta 2 - PA	Via Cittadella	monitoraggi	occupazione suolo pubblico	1° semestre 2013	1° semestre 2013	SI			durata prevista 1 mese per autorizzazioni a letture puntuali	

Allegato 1: Passo carrabile via di fuga Viale Corsica



4.4. ELENCO AUTORIZZAZIONI

SEZ. 4.4. - AUTORIZZAZIONI ENTI TERZI

Ente per rilascio autorizzazione	CANTIERE	TIPOLOGIA AUTORIZZAZIONE	AUT. GIÀ RICHIESTA	DATA RICHIESTA AUTORIZZAZIONE	AUTORIZZAZIONE RILASCIATA	PERIODO		NOTE
						INIZIO	FINE	
PROVINCIA DI FIRENZE	CAMPO DI MARTE	RICHIESTA POZZI PRESA E RESA RICHIESTI DALL'OA IL 3.2.2010 PER LA CONTINUITA' DI FALDA	SI	11/11/2010	SI	29/11/2014	31/12/2028	Richiesta imp. omologazione contratto n. 289-MV-14 del 25.2.2014
PROVINCIA DI FIRENZE	STAZIONE AV	RICHIESTA POZZI PRESA E RESA RICHIESTI DALL'OA IL 3.2.2010 PER LA CONTINUITA' DI FALDA	SI	11/11/2010	SI	29/11/2014	31/12/2028	Richiesta imp. omologazione contratto n. 289-MV-14 del 25.2.2014
AATO 8	PASSANTE AV	AUTORIZZAZIONE A LO SCARICO ACQUE INDUSTRIALI	SI	16/11/2010	SI	14/12/2011	14/12/2015	
PROVINCIA DI FIRENZE	POZZO NORD	RICHIESTA AGGOTTAMENTO ACQUE INTERCLUSE NEL TERRENO	SI	25/06/2014	SI	31/12/2014	31/12/2015	
AATO 8	POZZO NORD	AUTORIZZAZIONE A LO SCARICO ACQUE INDUSTRIALI	SI	11/11/2010	SI	30/08/2012	30/08/2016	
PROVINCIA DI FIRENZE	PASSANTE AV	AGGOTTAMENTO ACQUE INTERCLUSE NEL TERRENO	SI	25/06/2014	SI	31/12/2014	31/12/2015	
AATO 8	STAZIONE AV	AUTORIZZAZIONE A LO SCARICO ACQUE VETTORICHE (LAVANTI)	SI	17/07/2011	SI	30/08/2012	30/08/2016	PER AREA CORRIDOIO ATTEZZATO DAMO A, CORRIDOIO ATTEZZATO DAMO B, AREA EX CENTRALE DEL LATTE, AREA EX MACELLI, AREA BELFIORE
AATO 8	STAZIONE AV	AUTORIZZAZIONE A LO SCARICO ACQUE INDUSTRIALI	SI	18/07/2011	SI	30/08/2012	30/08/2016	
AATO 8	PASSANTE AV	AUTORIZZAZIONE A LO SCARICO ACQUE VETTORICHE (LAVANTI)	SI	08/11/2011	SI	17/12/2012	17/12/2016	
PROVINCIA DI FIRENZE	STAZIONE AV	RICHIESTA POZZI PRESA E RESA RICHIESTI DALL'OA PER LA CONTINUITA' DI FALDA	SI	27/08/2015	SI	27/08/2015	27/08/2015	Rilascio autorizzazione per la realizzazione del p.v.c.
COMUNE DI FIRENZE	STAZIONE AV	DEROGA AL RUMORE	SI	14/11/2014	SI	23/01/2015	30/09/2015	In data 13/02/15 il Comune ha fatto il chiarimento, rinvio da CG in data 28/01/15, sulle prescrizioni riportate nel provvedimento di designazione ai limiti normalizzati di cui al 29/01/15
COMUNE DI FIRENZE	STAZIONE AV	DEROGA AL RUMORE	SI	26/07/2015	NO			

4.5. PRESCRIZIONI OSSERVATORIO AMBIENTALE

4.6. ELENCO DITTE SUBAPPALTATRICI

SEZ. 4.6.a. - ELENCO DITTE STAZIONE
aggiornamento 31/08/2015
ditte
A.T.I.: SWS Engineering S.p.A. - DURAZZANI S.r.l. - SONDEDILE S.r.l. - PIZZI TERRA S.r.l.
GAVAZZI MAURO S.r.l.
AMDP S.r.l.
CAF S.r.l.
COLABETON S.p.A.
CANTINI MARINO s.r.l.
VARVARTITO LAVORI S.r.l.
SOF S.p.A.
OMBA S.p.A.
VISCOVO SALDATURE S.r.l.
TECHNOSOIL S.r.l.

SEZ. 4.6.b. - ELENCO DITTE PASSANTE
aggiornamento 31/08/2015
ditte
ERGON S.c. a r.l.
A.T.I.: SWS Engineering S.p.A. - DURAZZANI S.r.l. - SONDEDILE S.r.l. - PIZZI TERRA S.r.l.
AMDP S.r.l.
SOF S.p.A.
ELETTRI-FER S.r.l.
CALCESTRUZZI VALDARNO S.r.l.
EUROBUILDING S.r.l.
FASSA S.r.l.
CLEAN S.r.l.
EDILSERVICE S.r.l.
SYNCROSALD S.r.l. Unipersonale
HERRENKNECHT AG