

## **REPORT QUINDICINALE N. 84**

**Periodo di riferimento: 16 Settembre 2014 – 30 Settembre 2014**



## INDICE REPORT

1. DATI GENERALI .....	3
2. PROGRAMMA LAVORI GENERALE .....	4
3. SEZIONE GENERALE: PASSANTE E STAZIONE.....	5
3.1. Cronoprogramma generale, intervallo temporale di un anno.....	5
3.2. Eventuali anomalità e variazioni al Progetto approvato .....	6
4. SEZIONE CANTIERI .....	7
4.1. Elenco cantieri fissi .....	7
4.1.1. CANTIERE STAZIONE .....	8
4.1.2. CANTIERE BY PASS MUGNONE .....	9
4.1.3. CANTIERE CAMPO DI MARTE - SCAVO MECCANIZZATO .....	10
4.1.4. CANTIERE FORTEZZA .....	11
4.2. PRINCIPALI ATTIVITA' IN CORSO DI ESECUZIONE.....	12
4.3. LAVORI INTERFERENTI CON LA VIABILITA' .....	15
4.4. ELENCO AUTORIZZAZIONI .....	17
4.5. PRESCRIZIONI OSSERVATORIO AMBIENTALE .....	18
4.6. ELENCO DITTE SUBAPPALTATRICI .....	19

## 1. DATI GENERALI

**OGGETTO:** LAVORI PER LA REALIZZAZIONE DEL PASSANTE E DELLA STAZIONE ALTA VELOCITA' DEL NODO DI FIRENZE (LOTTO 2 dell'Affidamento a Contraente Generale).

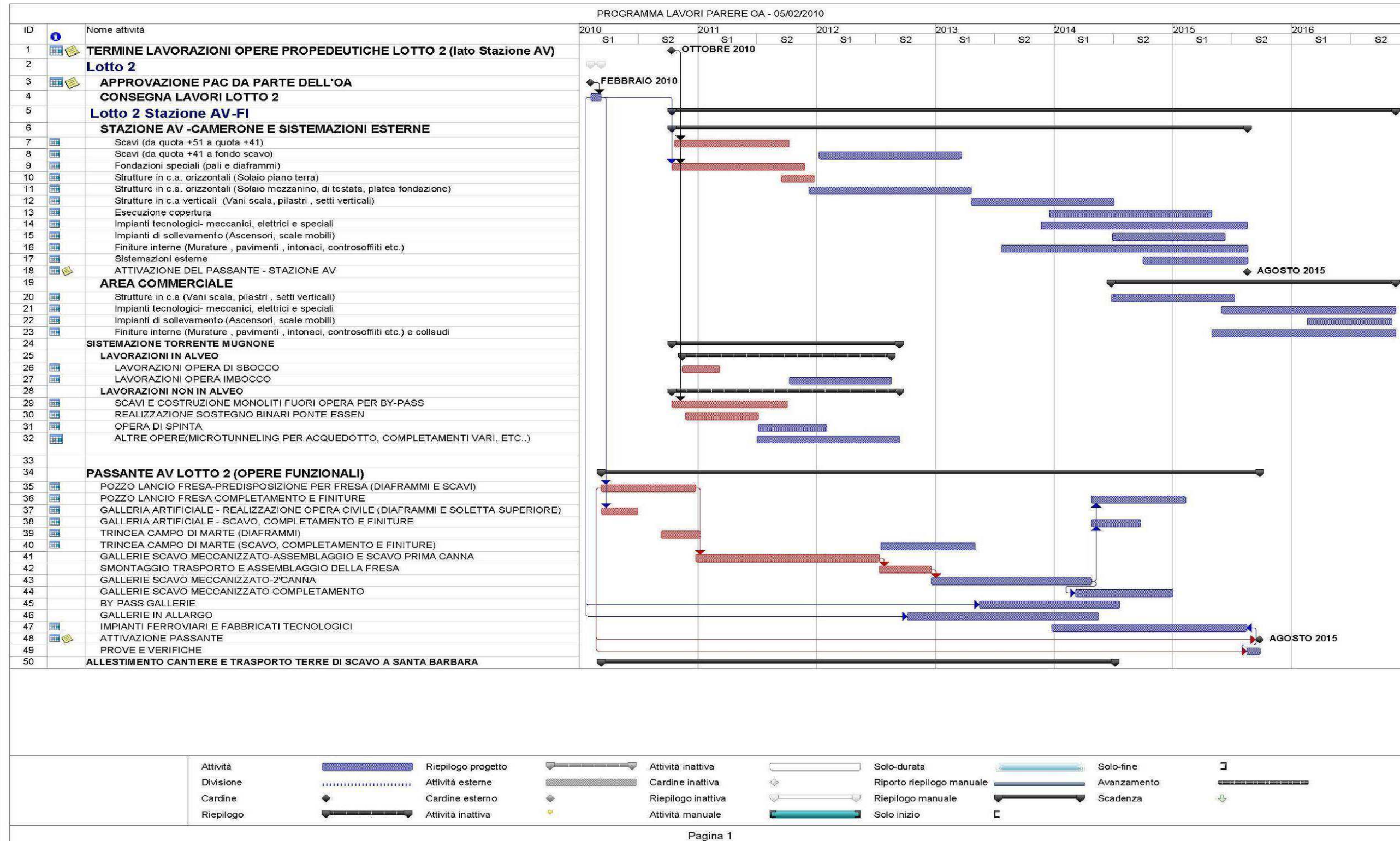
**COMMITTENTE:** Rete Ferroviaria Italiana S.p.A.

**ALTA SORVEGLIANZA:** ITALFERR S.p.A.

**CONTRAENTE GENERALE:** NODAVIA, costituita dall'Associazione Temporanea di Imprese COOPSETTE SOCIETA' COOPERATIVA - ERGON ENGINEERING AND CONTRACTING CONSORZIO STABILE S.c.a.r.l.

- DATA INIZIO LAVORI PASSANTE	10/03/2010
- DATA INIZIO LAVORI STAZIONE	13/10/2010
- DATA ATTIVAZIONE PASSANTE E STAZIONE (contrattuale):	27/08/2015
- DATA FINE LAVORI (contrattuale):	15/11/2016

## 2. PROGRAMMA LAVORI GENERALE



### 3. SEZIONE GENERALE: PASSANTE E STAZIONE

#### 3.1. Cronoprogramma generale, intervallo temporale di un anno

PROGRAMMA LAVORI LOTTO 2													SEZ. 3.1		
REPORT QUINDICINALE N. 84													ATTIVITA' ANNO 2014		
Periodo di riferimento 16/09/2014 - 30/09/2014															
ID	Nome attività	% Avanzamento progressivo	2014	gen	feb	mar	apr	mag	giu	lug	ago	set	ott	nov	dic
5	<b>Lotto 2</b>														
6	<b>STAZIONE AV -CAMERONE E SISTEMAZIONI ESTERNE</b>														
7	Scavi (da quota +51 a quota +41)	80%													
9	Fondazioni speciali (pali e diaframmi)	70%													
10	Pozzo costruttivo Nord (diaframmi, consolidamenti e scavo)	75%													
12	Strutture in c.a. orizzontali (Solai piano terra)	0%													
35	<b>PASSANTE AV LOTTO 2 (OPERE FUNZIONALI)</b>														
43	GALLERIE SCAVO MECCANIZZATO-MANUTENZIONE PER AVVIO SCAVO PRIMA CANNA	0%													
44	Cantierizzazione e realizzazione pozzi per Compensation Grouting Fortezza da Basso	0%													
56	<b>ALLESTIMENTO CANTIERE E TRASPORTO TERRE DI SCAVO A SANTA BARBARA</b>														
58	ALLESTIMENTO CANTIERE E TRASPORTO TERRE DI SCAVO A SANTA BARBARA	80%													

\* ATTIVITA' IN CORSO DI DEFINIZIONE

### **3.2. Eventuali anomalità e variazioni al Progetto approvato**

## **4. SEZIONE CANTIERI**

### **4.1. Elenco cantieri fissi**

- **CANTIERE STAZIONE**
- **BY PASS MUGNONE**
- **CAMPO DI MARTE - SCAVO MECCANIZZATO**
- **AREA FORTEZZA**



4.1.1. CANTIERE STAZIONE

CANTIERE STAZIONE AV

SEZ. 4.1.1

REPORT QUINDICINALE N. 84

Periodo di riferimento: 16 Set 2014 – 30 Set 2014

	INIZIO	FINE	DURATA (gnc)	% AVANZAMENTO PROGRESSIVO - SETTEMBRE 2014	16-30 GIU	01-15 LUG	16-31 LUG	01-15 AGO	16-31 AGO	01-15 SET	16-30 SET	01-15 OTT	16-31 OTT	01-15 NOV	16-30 NOV	01-15 DIC	16-31 DIC	NOTE
SCAVI (da quota +51 a quota +41)	21/11/2011	20/12/2014	1125	80%														Attività ripianificata a seguito di richieste Arpat
SCAVI (da quota +41 a fondo scavo)																		
FONDAZIONI SPECIALI (pali e diaframmi)	13/10/2010	20/11/2014	1500	70%														
STRUTTURE IN C.A. ORIZZONTALI (Solaio piano terra)																		
STRUTTURE IN C.A. ORIZZONTALI (Solaio mezzanino, di testata, platea fondazione)																		
STRUTTURE IN C.A. VERTICALI (Vani scala, pilastri, setti verticali)																		
ESECUZIONE COPERTURA																		
IMPIANTI TECNOLOGICI - MECCANICI, ELETTRICI E SPECIALI																		
FINITURE INTERNE (Murature, pavimenti, intonaci, controsoffitti etc.)																		
POZZO COSTRUTTIVO NORD (diaframmi, consolidamenti e scavo)	09/08/2010	30/10/2014	1544	75%														

	ATTIVITA' REALIZZATA
	ATTIVITA' DA REALIZZARE



4.1.2. CANTIERE BY PASS MUGNONE

CANTIERE BY PASS MUGNONE

SEZ. 4.1.2

**REPORT QUINDICINALE N. 84**

Periodo di riferimento: 16 Set 2014 – 30 Set 2014

	INIZIO	FINE	DURATA (gnc)	% AVANZAMENTO PROGRESSIVO - SETTEMBRE 2014	16-30 GIU	01-15 LUG	16-31 LUG	01-15 AGO	16-31 AGO	01-15 SET	16-30 SET	01-15 OTT	16-31 OTT	01-15 NOV	16-30 NOV	01-15 DIC	16-31 DIC	NOTE
<u>LAVORAZIONI IN ALVEO</u>																		Attività in corso di definizione
LAVORAZIONI OPERA DI SBOCCO																		Attività in corso di definizione
LAVORAZIONI OPERA IMBOCCO																		Attività in corso di definizione
<u>LAVORAZIONI NON IN ALVEO</u>																		Attività in corso di definizione
SCAVI E COSTRUZIONE MONOLITI FUORI OPERA PER BY-PASS																		Attività in corso di definizione
REALIZZAZIONE SOSTEGNO BINARI PONTE ESSEN																		Attività in corso di definizione
OPERA DI SPINTA																		Attività in corso di definizione
ALTRE OPERE(MICROTUNNELING PER ACQUEDOTTO, COMPLETAMENTI VARI, ETC..)																		Attività in corso di definizione

	ATTIVITA' REALIZZATA
	ATTIVITA' DA REALIZZARE

4.1.3. CANTIERE CAMPO DI MARTE - SCAVO MECCANIZZATO

CANTIERE SCAVO MECCANIZZATO

SEZ. 4.1.3

**REPORT QUINDICINALE N. 84**

Periodo di riferimento: 16 Set 2014 – 30 Set 2014

	INIZIO	FINE	DURATA (gnc)	% AVANZAMENTO PROGRESSIVO - SETTEMBRE 2014	16-30 GIU	01-15 LUG	16-31 LUG	01-15 AGO	16-31 AGO	01-15 SET	16-30 SET	01-15 OTT	16-31 OTT	01-15 NOV	16-30 NOV	01-15 DIC	16-31 DIC	NOTE
ASSEMBLAGGIO FRESA	03/03/2012	15/06/2012	104															Attività terminata
SCAVO BP TRATTO SUD (DA CAMPO DI MARTE A STAZIONE AV, CON ATTRAVERSAMENTO A PIENO)																		Attività in corso di definizione
MANUTENZIONE FRESA																		
SCAVO BP TRATTO NORD (DA STAZIONE A IMBOCCO SCAVALCO)																		
SMONTAGGIO, TRASPORTO E RIMONTAGGIO FRESA A CAMPO DI MARTE																		
SCAVO BD TRATTO SUD (DA CAMPO DI MARTE A STAZIONE AV)																		
MANUTENZIONE FRESA																		
ATTRAVERSAMENTO A VUOTO NEL CAMERONE DI STAZIONE																		
SCAVO BD TRATTO NORD (DA STAZIONE A IMBOCCO SCAVALCO)																		
DISASSEMBLAGGIO E SMOBILITO FRESA																		

  ATTIVITA' REALIZZATA

  ATTIVITA' DA REALIZZARE

4.1.4. CANTIERE FORTEZZA

CANTIERE AREA FORTEZZA

SEZ. 4.1.4

REPORT QUINDICINALE N. 84

Periodo di riferimento: 16 Set 2014 - 30 Set 2014

	INIZIO	FINE	DURATA (gnc)	% AVANZAMENTO PROGRESSIVO - SETTEMBRE 2014	16-30 GIU	01-15 LUG	16-31 LUG	01-15 AGO	16-31 AGO	01-15 SET	16-30 SET	01-15 OTT	16-31 OTT	01-15 NOV	16-30 NOV	01-15 DIC	16-31 DIC	NOTE
<i>CS02A - OPERE CONSOLIDAMENTO FORTEZZA - BASTIONE RASTRIGLIA - FASE A</i>																		Attività in corso di programmazione
POZZI COMPENSATION N.3-4																		
PERFORAZIONI PER INSTALLAZIONE TUBI DI INIEZIONE (TAM)																		
INIEZIONE DI PRE-TRATTAMENTO - BINARIO PARI																		
INIEZIONE DI COMPENSAZIONE - BINARIO PARI																		
<i>CS02C - OPERE CONSOLIDAMENTO FORTEZZA - BASTIONE CAVANGLIA - FASE A</i>																		Attività in corso di programmazione
POZZI COMPENSATION N.1-2																		
PERFORAZIONI PER INSTALLAZIONE TUBI DI INIEZIONE																		
INIEZIONE DI PRE-TRATTAMENTO - BINARIO PARI																		
INIEZIONE DI COMPENSAZIONE - BINARIO PARI																		

	ATTIVITA' REALIZZATA
	ATTIVITA' DA REALIZZARE

## 4.2. PRINCIPALI ATTIVITA' IN CORSO DI ESECUZIONE

### STAZIONE AV

#### Cantiere Operativo Stazione A.V.

- Prosegue l'attività di realizzazione dei Pali Fondazione del Camerone (foto 1);
- Prosegue l'attività di scavo delle terre all'interno del Camerone, compreso tra le quote +46,00 e +41,00 m. s.l.m. (foto 2).



FOTO 1 – Realizzazione Pali Fondazione Camerone





*FOTO 2 – Scavo e allontanamento terre interne al camerone*

## **PASSANTE AV**

### **Cantiere Operativo Campo di Marte e Terminal Bricchette**

- Montaggio coperture Piazzola 7 (foto 1);
- Completamento Getto Magrone Piazzola 8 (foto 2).



FOTO 1 – Montaggio coperture Piazzola 7



FOTO 2 – Completamento Getto Magrone Piazzola 8



### 4.3. LAVORI INTERFERENTI CON LA VIABILITA'

#### SEZ. 4.3. - LAVORI INTERFERENTI CON LA VIABILITA'

CANTIERE	ZONA	LAVORI DA ESEGUIRE	TIPOLOGIA AUTOR. RICHI.	PERIODO		AUT. GIA' RICHIESTA	DETERMINA AUTORIZZATA	NECES. EVENT. PROROGHE	NOTE	Elaborati di riferimento
				INIZIO	FINE					
Lotto 2 - ST	Via Circondaria	diaframmi	occupazione suolo pubblico	già attiva		SI	SI	SI	restituzione area a fine lavori	
Lotto 2 - PA	MUGNONE Via Cosseria	imbocco Mugnone	occupazione suolo pubblico	Entro Marzo 2013		NO	NO		durata prevista 12 mesi	
Lotto 2 - PA	MUGNONE Viale Fedi	stacco Mugnone	occupazione suolo pubblico	Entro Marzo 2013		NO	NO		durata prevista 18 mesi	
Lotto 2 - ST	Viale Corsica	via di fuga	passo carrabile	01/09/2011	30/12/2017	SI	SI		restituzione area a fine lavori	Allegato n.1
Lotto 2 - PA	Viale Strozzi incr. P.le Montelungo	Realizzazione Pozzo di compensation	restringimento corsia			NO			Attività in corso di riprogrammazione - durata prevista 3 mesi	
Lotto 2 - PA	Viale Strozzi	Realizzazione Pozzo di compensation	chiusura corsia di superficie			NO			Attività in corso di riprogrammazione - durata prevista 3 mesi	
Lotto 2 - PA	Via L. Giordano	monitoraggi	occupazione suolo pubblico	1° semestre 2013	1° semestre 2013	SI			durata prevista 1 mese poi autorizzazioni a letture puntuali	
Lotto 2 - PA	Via Botticelli	monitoraggi	occupazione suolo pubblico	1° semestre 2012	1° semestre 2012	SI	SI	SI	durata prevista 1 mese poi autorizzazioni a letture puntuali	
Lotto 2 - PA	Via Frà Bartolommeo	monitoraggi	occupazione suolo pubblico	1° semestre 2013	1° semestre 2013	SI			durata prevista 1 mese poi autorizzazioni a letture puntuali	
Lotto 2 - PA	Via Masaccio	monitoraggi	occupazione suolo pubblico	1° semestre 2013	1° semestre 2013	SI			durata prevista 1 mese poi autorizzazioni a letture puntuali	
Lotto 2 - PA	Via Frà S. Maruffi	monitoraggi	occupazione suolo pubblico	1° semestre 2012	1° semestre 2012	SI	SI	SI (finita il 29/06/12)	durata prevista 1 mese poi autorizzazioni a letture puntuali	
Lotto 2 - PA	Via Giacomini	monitoraggi	occupazione suolo pubblico	1° semestre 2013	1° semestre 2013	SI			durata prevista 1 mese poi autorizzazioni a letture puntuali	
Lotto 2 - PA	Via L. da Vinci	monitoraggi	occupazione suolo pubblico	1° semestre 2013	1° semestre 2013	SI			durata prevista 1 mese poi autorizzazioni a letture puntuali	
Lotto 2 - PA	Viale Don Minzoni	monitoraggi	occupazione suolo pubblico	1° semestre 2013	1° semestre 2013	SI			durata prevista 1 mese poi autorizzazioni a letture puntuali	
Lotto 2 - PA	Piazza della Libertà	monitoraggi	occupazione suolo pubblico	1° semestre 2012	2° semestre 2012	SI	SI (iniziata il 29/06/12 e finita il 14/07/2012)	SI	durata prevista 1 mese poi autorizzazioni a letture puntuali	
Lotto 2 - PA	Viale S. Lavagnini	monitoraggi	occupazione suolo pubblico	2° semestre 2012	2° semestre 2012	SI	SI (iniziata il 16/07/12 e finita il 26/08)	SI	durata prevista 1 mese poi autorizzazioni a letture puntuali	
Lotto 2 - PA	Via C. Landino	monitoraggi	occupazione suolo pubblico	1° semestre 2013	1° semestre 2013	SI			durata prevista 1 mese poi autorizzazioni a letture puntuali	
Lotto 2 - PA	Via Poliziano	monitoraggi	occupazione suolo pubblico	1° semestre 2012	ago-12	SI	SI (iniziata il 16/07/12 e finita il 26/08)		durata prevista 1 mese poi autorizzazioni a letture puntuali	
Lotto 2 - PA	Via Bonifazio Lupi	monitoraggi	occupazione suolo pubblico	1° semestre 2012	ago-12	SI	SI (iniziata il 16/07/12 e finita il 26/08)		durata prevista 1 mese poi autorizzazioni a letture puntuali	
Lotto 2 - PA	Via Leone X	monitoraggi	occupazione suolo pubblico	1° semestre 2013	1° semestre 2013	SI			durata prevista 1 mese poi autorizzazioni a letture puntuali	
Lotto 2 - PA	Viale Strozzi	monitoraggi	occupazione suolo pubblico	1° semestre 2013	1° semestre 2013	NO			durata prevista 1 mese poi autorizzazioni a letture puntuali	
Lotto 2 - PA	Via Dionisi	monitoraggi	occupazione suolo pubblico	1° semestre 2013	1° semestre 2013	NO			durata prevista 1 mese poi autorizzazioni a letture puntuali	
Lotto 2 - PA	Via Delle Ghiacciaie	monitoraggi	occupazione suolo pubblico	1° semestre 2013	1° semestre 2013	SI	SI (iniziata 01/10/2012 e finita 20/10/2012)	SI (ancora da chiedere)	durata prevista 1 mese poi autorizzazioni a letture puntuali	
Lotto 2 - PA	Via Peri	monitoraggi	occupazione suolo pubblico	1° semestre 2013	1° semestre 2013	SI	SI (iniziata 01/10/2012 e finita 20/10/2012)	SI (ancora da chiedere)	durata prevista 1 mese poi autorizzazioni a letture puntuali	
Lotto 2 - PA	Via Cittadella	monitoraggi	occupazione suolo pubblico	1° semestre 2013	1° semestre 2013	SI			durata prevista 1 mese poi autorizzazioni a letture puntuali	



Allegato 1: Passo carrabile via di fuga Viale Corsica



## 4.4. ELENCO AUTORIZZAZIONI

### SEZ. 4.4. - AUTORIZZAZIONI ENTI TERZI

Ente per rilascio autorizzazione	CANTIERE	TIPOLOGIA AUTOR. RICH.	AUT. GIÀ RICHESTA	DATA RICHIESTA AUTORIZZAZIONE	AUTORIZZAZIONE RILASCIATA	PERIODO		NOTE
						INIZIO	FINE	
COMUNE DI FIRENZE	CAMPO DI MARTE	DEROGA AL RUMORE	SI	06/05/2010	NO	-	-	In attesa dell'autorizzazione da parte del Comune già inviate le integrazioni in data 8/11/2010 e 30/11/2010
COMUNE DI FIRENZE	POZZO NORD	DEROGA AL RUMORE	SI	17/11/2010	NO	-	-	In attesa dell'autorizzazione da parte del Comune
PROVINCIA DI FIRENZE	CAMPO DI MARTE	RICHIESTA POZZI PRESA E RESA RICHIESTI DALL'OA IL 5.2.2010 PER LA CONTINUITA' DI FALDA	SI	11/11/2010	SI	29/01/2014	31/12/2023	Richiesta implementazione con nota n. 289NV-14 del 26.3.2014
COMUNE DI FIRENZE	STAZIONE AV.	DEROGA AL RUMORE	SI	06/05/2010	NO	-	-	In attesa dell'autorizzazione da parte del Comune già inviate le integrazioni in data 12/1/2011
PROVINCIA DI FIRENZE	STAZIONE AV.	RICHIESTA POZZI PRESA E RESA RICHIESTI DALL'OA IL 5.2.2010 PER LA CONTINUITA' DI FALDA	SI	11/11/2010	SI	29/01/2014	31/12/2023	Richiesta implementazione con nota n. 289NV-14 del 26.3.2014
AATO 3	PASSANTE AV.	AUTORIZZAZIONE ALLO SCARICO ACQUE INDUSTRIALI	SI	11/11/2010	SI	14/12/2011	14/12/2015	
PROVINCIA DI FIRENZE	POZZO NORD	AGGOTTAMENTO ACQUE INTERCLUSE NEL TERRENO	SI	11/11/2010	SI	23/04/2012	31/12/2014	
AATO 3	POZZO NORD	AUTORIZZAZIONE ALLO SCARICO ACQUE INDUSTRIALI	SI	11/11/2010	SI	30/08/2012	30/08/2016	
PROVINCIA DI FIRENZE	PASSANTE AV.	RICHIESTA AGGOTTAMENTO ACQUE INTERCLUSE NEL TERRENO	SI	11/11/2010	SI	24/04/2012	31/12/2014	
AATO 3	STAZIONE AV.	AUTORIZZAZIONE ALLO SCARICO ACQUE METEORICHE DILAVANTI	SI	17/07/2011	SI	30/08/2012	30/08/2016	PER AREA CORRIDOIO ATTREZZATO RAMO "A", CORRIDOIO ATTREZZATO RAMO "B", AREA EX CENTRALE DEL LATTE, AREA EX. MACELLI, AREA BELFIORE
AATO 3	STAZIONE AV.	AUTORIZZAZIONE ALLO SCARICO ACQUE INDUSTRIALI	SI	18/07/2011	SI	30/08/2012	30/08/2016	
AATO 3	PASSANTE AV.	AUTORIZZAZIONE ALLO SCARICO ACQUE METEORICHE DILAVANTI	SI	03/11/2011	SI	17/12/2012	17/12/2016	
COMUNE DI FIRENZE	STAZIONE AV.	DEROGA AL RUMORE	SI	27/01/2014	SI	24/03/2014	31/12/2014	
PROVINCIA DI FIRENZE	STAZIONE AV.	RICHIESTA A Nuovi POZZI PRESA E RESA RICHIESTI DALL'OA PER LA CONTINUITA' DI FALDA	SI	21/05/2014	NO			Richiesta con nota n. 446NV-14 del 21.5.2014

## 4.5. PRESCRIZIONI OSSERVATORIO AMBIENTALE

## 4.6. ELENCO DITTE SUBAPPALTATRICI

<b>SEZ. 4.6.a. - ELENCO DITTE STAZIONE</b>
<i>aggiornamento 30/09/2014</i>
<i>ditte</i>
A.T.I.: SWS Engineering S.p.A. - DURAZZANI S.r.l. - SONDEDILE S.r.l. - PIZZI TERRA S.r.l.
ADRASTEIA S.r.l.
GAVAZZI MAURO S.r.l.
MDP S.r.l.
CAF S.r.l.
COLABETON S.p.A.
TREVI S.p.A.
ITALGRU' s.r.l.
CANTINI MARINO s.r.l.
VARVARTITO LAVORI S.r.l.

<b>SEZ. 4.6.b. - ELENCO DITTE PASSANTE</b>
<i>aggiornamento 30/09/2014</i>
<i>ditte</i>
A.T.I.: SWS Engineering S.p.A. - DURAZZANI S.r.l. - SONDEDILE S.r.l. - PIZZI TERRA S.r.l.
TERMOIDRAULICA PIERI S.r.l.
ELETTRO2 S.r.l.
NESA S.r.l.
TECNOLOGICA S.r.l.
MDP S.r.l.