

PLANIMETRIA CON TRACCIAMENTO TAMs PER INIEZIONI TRINCEA 3 E TRINCEA 4 SCALA 1:200

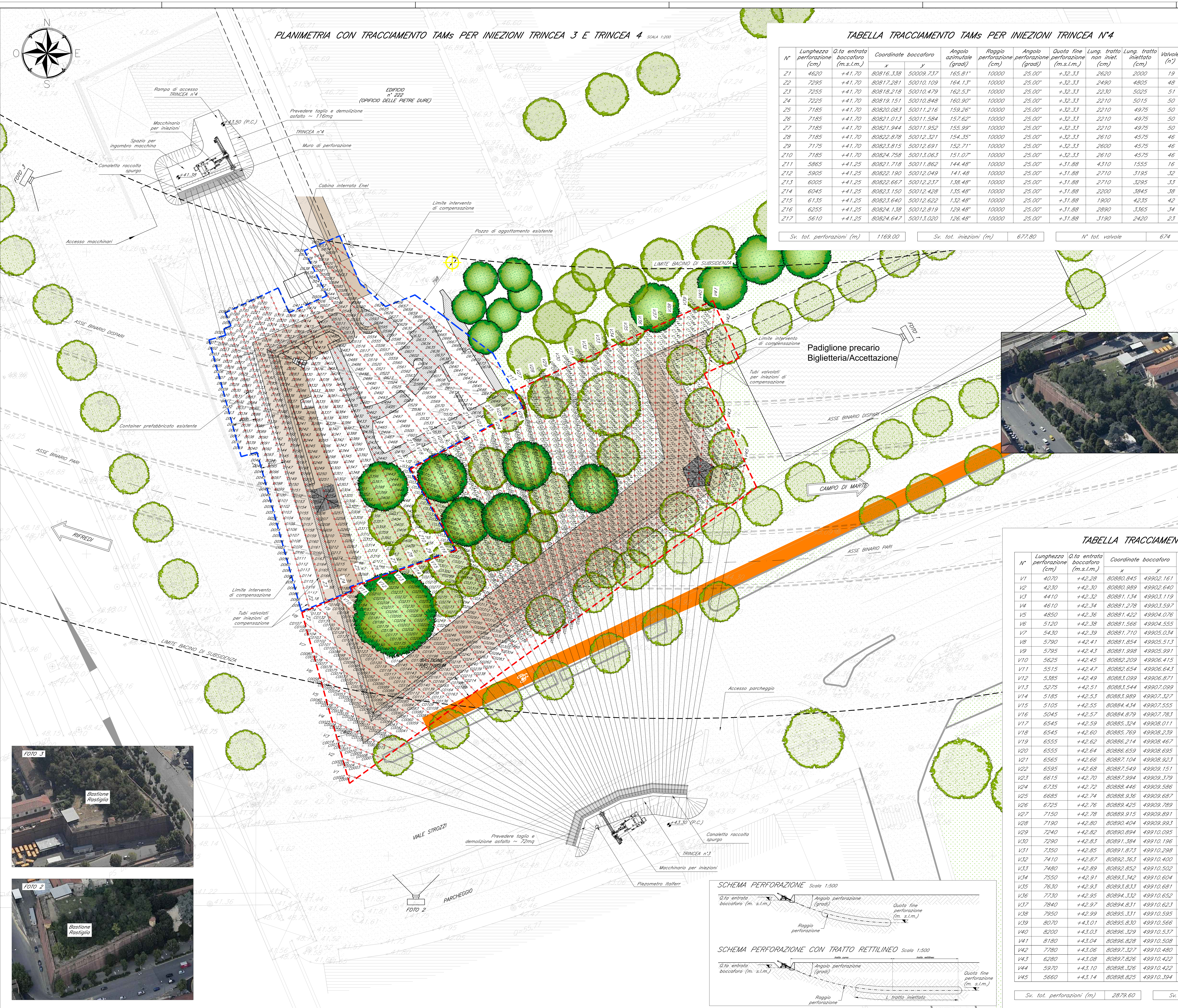
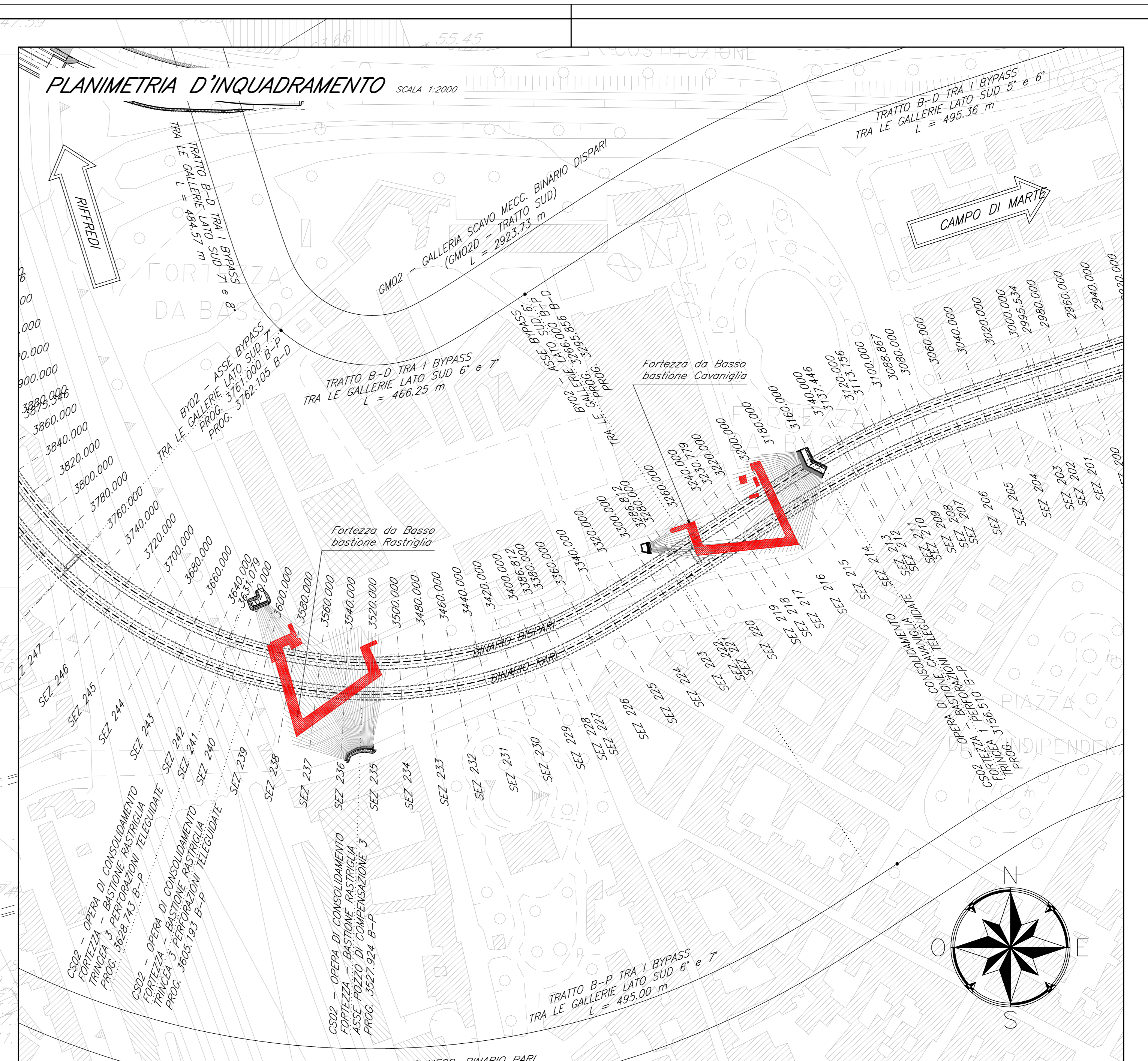


TABELLA TRACCIAMENTO TAMs PER INIEZIONI TRINCEA N°4

N°	Lunghezza perforazione (cm)	Q.to entrata boccaloro (m.s.l.m.)	Coordinate boccaloro x y	Angolo azimutale (gradi)	Raggio perforazione (cm)	Angolo perforazione (gradi)	Quota fine perforazione (m.s.l.m.)	Lung. tratto non iniet. (cm)	Lung. tratto iniettato (cm)	Valvole (n°)	
21	4620	+41.70	80816.338 50009.737	165.81°	10000	25.00°	+32.33	2620	2000	19	
22	7295	+41.70	80817.281 50010.109	164.13°	10000	25.00°	+32.33	2490	4805	48	
23	7255	+41.70	80818.218 50010.479	162.53°	10000	25.00°	+32.33	2230	5025	51	
24	7225	+41.70	80819.151 50010.848	160.90°	10000	25.00°	+32.33	2210	5015	50	
25	7185	+41.70	80820.083 50011.216	159.26°	10000	25.00°	+32.33	2210	4975	50	
26	7185	+41.70	80821.013 50011.584	157.62°	10000	25.00°	+32.33	2210	4975	50	
27	7185	+41.70	80821.944 50011.952	155.99°	10000	25.00°	+32.33	2210	4975	50	
28	7185	+41.70	80822.878 50012.321	154.35°	10000	25.00°	+32.33	2610	4575	46	
29	7175	+41.70	80823.815 50012.691	152.71°	10000	25.00°	+32.33	2600	4575	46	
210	7185	+41.70	80824.758 50013.063	151.07°	10000	25.00°	+32.33	2610	4575	46	
211	5865	+41.25	80821.718 50011.862	144.48°	10000	25.00°	+31.88	4310	1555	16	
212	5905	+41.25	80822.190 50012.049	141.48°	10000	25.00°	+31.88	2710	3195	32	
213	6005	+41.25	80822.667 50012.237	138.48°	10000	25.00°	+31.88	2710	3295	33	
214	6045	+41.25	80823.150 50012.428	135.48°	10000	25.00°	+31.88	2200	3845	38	
215	6135	+41.25	80823.640 50012.622	132.48°	10000	25.00°	+31.88	1900	4235	42	
216	6255	+41.25	80824.138 50012.819	129.48°	10000	25.00°	+31.88	2890	3365	34	
217	5610	+41.25	80824.647 50013.020	126.48°	10000	25.00°	+31.88	3190	2420	23	
Sv. tot. perforazioni (m)			1169.00	Sv. tot. iniezioni (m)			677.80	N° tot. valvole			674

PLANIMETRIA D'INQUADRAMENTO SCALA 1:2000

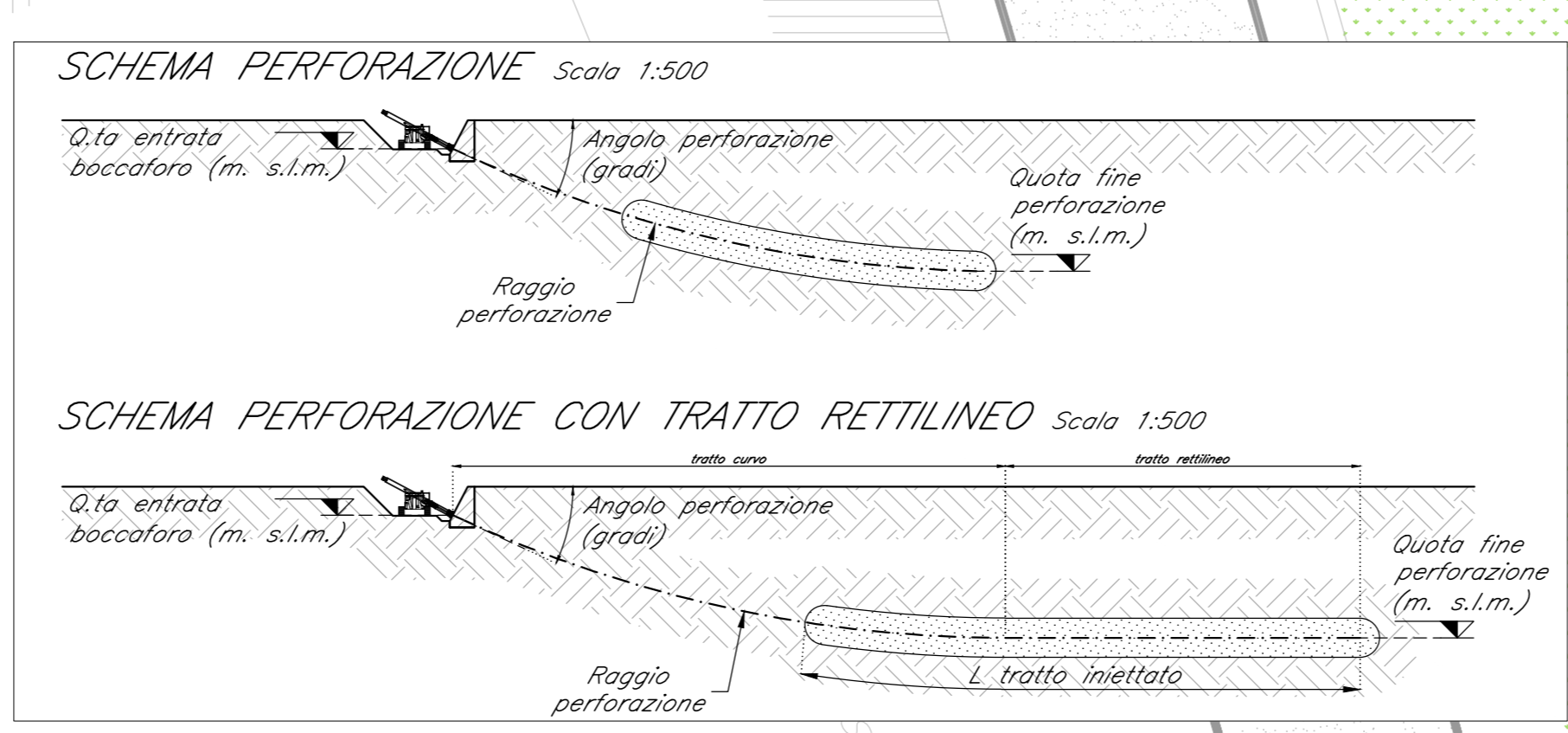


CARATTERISTICHE MISCELE
 MISCELA DI GUAMA (Composizione media, eventualmente da tarare in corso d'opera).
 - Cemento di classe 425-525 tipo I-V per UNI 99751;
 - Rapporto q/c = 2,5 - 3,0;
 - Rapporto s/c = 3,0% - 5,0%;
 - Rapporto acqua/c = 0,28 - 0,6%;
 - Densità = 1,22 t/mc;
 - Vascolto = circa 40-45 sec;
 - Rendim. volum. a 4 ore 95% (bleeding-free);
 - Composizione media per mc di miscela:
 - Cemento = 294 kg/mc;
 - Acqua = 857 kg/mc;
 - Bentonite = 35 kg/mc;
 - Additivi = 3 kg/mc;

LEGENDA TRATTAMENTO
 ■■■ AREA OGGETTO INTERVENTO DI PRE-TRATTAMENTO TRINCEA N°3
 ■■■ AREA OGGETTO INTERVENTO DI PRE-TRATTAMENTO TRINCEA N°4

TABELLA TRACCIAMENTO TAMs PER INIEZIONI TRINCEA N°3

N°	Lunghezza perforazione (cm)	Q.to entrata boccaloro (m.s.l.m.)	Coordinate boccaloro x y	Angolo azimutale (gradi)	Raggio perforazione (cm)	Angolo perforazione (gradi)	Quota fine perforazione (m.s.l.m.)	Lung. tratto non iniet. (cm)	Lung. tratto iniettato (cm)	Valvole (n°)	
V1	4070	+42.28	80880.845 49902.161	286.60°	10000	26.50°	+31.84	3900	170	2	
V2	4230	+42.30	80880.989 49902.640	289.34°	10000	26.52°	+31.84	3700	530	4	
V3	4410	+42.32	80881.154 49903.119	292.07°	10000	26.55°	+31.84	3580	820	8	
V4	4610	+42.34	80881.278 49903.597	294.82°	10000	26.57°	+31.84	3460	1150	11	
V5	4850	+42.36	80881.422 49904.076	297.57°	10000	26.60°	+31.84	3340	1510	15	
V6	5120	+42.38	80881.566 49904.555	300.34°	10000	26.62°	+31.84	3200	1920	18	
V7	5430	+42.39	80881.710 49905.034	303.12°	10000	26.65°	+31.84	3150	2280	22	
V8	5790	+42.41	80881.854 49905.513	305.92°	10000	26.67°	+31.84	3060	2730	27	
V9	5795	+42.43	80881.998 49905.991	308.77°	10000	26.70°	+31.84	2990	2805	27	
V10	5625	+42.45	80882.209 49906.415	311.66°	10000	26.72°	+31.84	2930	2695	26	
V11	5515	+42.47	80882.654 49906.843	314.54°	10000	26.74°	+31.84	2910	2605	26	
V12	5385	+42.49	80883.099 49907.271	317.40°	10000	26.77°	+31.84	2900	2485	24	
V13	5275	+42.51	80883.544 49907.699	320.23°	10000	26.79°	+31.84	2900	2375	23	
V14	5185	+42.53	80883.989 49908.127	323.04°	10000	26.82°	+31.84	2900	2285	22	
V15	5105	+42.55	80884.434 49908.555	325.85°	10000	26.84°	+31.84	2910	2195	22	
V16	5045	+42.57	80884.879 49908.983	328.63°	10000	26.87°	+31.84	2920	2125	21	
V17	6545	+42.59	80885.324 49909.411	331.31°	10000	26.89°	+31.84	2800	3605	36	
V18	6545	+42.60	80885.769 49909.839	332.71°	10000	26.92°	+31.84	2980	3585	35	
V19	6555	+42.62	80886.214 49908.467	334.11°	10000	26.94°	+31.84	2980	3575	35	
V20	6555	+42.64	80886.659 49908.895	335.52°	10000	26.96°	+31.84	2990	3565	35	
V21	6565	+42.66	80887.104 49909.323	336.92°	10000	26.99°	+31.84	3020	3545	35	
V22	6595	+42.68	80887.549 49909.751	338.32°	10000	27.01°	+31.84	3050	3545	35	
V23	6615	+42.70	80887.994 49909.379	339.73°	10000	27.04°	+31.84	3080	3535	35	
V24	6735	+42.72	80888.446 49909.586	341.14°	10000	27.06°	+31.84	3210	3525	35	
V25	6685	+42.74	80888.896 49909.687	342.55°	10000	27.09°	+31.84	3160	3525	35	
V26	6725	+42.76	80889.345 49909.789	343.96°	10000	27.11°	+31.84	3200	3525	35	
V27	7150	+42.78	80889.791 49909.891	345.37°	10000	27.14°	+31.84	3250	3900	39	
V28	7190	+42.80	80890.240 49909.993	346.77°	10000	27.16°	+31.84	3300	3890	38	
V29	7240	+42.82	80890.684 49910.095	348.18°	10000	27.18°	+31.84	3360	3880	38	
V30	7290	+42.83	80891.134 49910.196	349.59°	10000	27.21°	+31.84	3420	3870	38	
V31	7250	+42.85	80891.583 49910.298	351.00°	10000	27.23°	+31.84	3660	3690	38	
V32	7410	+42.87	80892.033 49910.400	352.41°	10000	27.26°	+31.84	3730	3680	38	
V33	7480	+42.89	80892.482 49910.502	353.81°	10000	27.28°	+31.84	3800	3680	38	
V34	7550	+42.91	80892.932 49910.604	355.21°	10000	27.31°	+31.84	3780	3770	38	
V35	7630	+42.93	80893.383 49910.706	356.64°	10000	27.33°	+31.84	3980	3650	38	
V36	7720	+42.95	80893.832 49910.808	358.05°	10000	27.36°	+31.84	3980	3750	38	
V37	7840	+42.97	80894.281 49910.910	359.46°	10000	27.38°	+31.84	4190	3650	38	
V38	7950	+42.99	80894.731 49911.012	360.86°	10000	27.40°	+31.84	4400	3550	38	
V39	8070	+43.01	80895.180 49911.114	362.27°	10000	27.43°	+31.84	4190	3880	38	
V40	8200	+43.03	80895.629 49911.216	363.67°	10000	27.45°	+31.84	4240	3960	38	
V41	8180	+43.04	80896.078 49911.318	365.08°	10000	27.48°	+31.84	4480	3720	36	
V42	7780	+43.06	80897.527 49911.420	366.47°	10000	27.50°	+31.84	4600	3180	25	
V43	6280	+43.08	80897.976 49911.522	367.87°	10000	27.53°	+31.84	4740	1540	15	
V44	5970	+43.10	80898.426 49911.624	369.26°	10000	27.55°	+31.84	4890	1080	10	
V45	5660	+43.14	80898.875 49911.726	370.65°	10000	27.60°	+31.84	5060	600	6	
Sv. tot. perforazioni (m)			2878.60	Sv. tot. iniezioni (m)			1295.80	N° tot. valvole			1273



COMMENTI

PROGETTAZIONE
 RFI RETE FERROVIARIA ITALIANA
 GRUPPO FERROVIE DELLO STATO ITALIANE
 IFR FIRENZE
 GRUPPO FERROVIE DELLO STATO ITALIANE

PROGETTO ESECUTIVO
 LINEA FERROVIARIA MILANO - NAPOLI
 NODO DI FIRENZE - PENETRAZIONE URBANA LINEA AV

ALTRE OPERE
 FORTEZZA DA BASSO - SALVAGUARDIA OPERE INTERFERENTI

BASTIONE RASTAGLIO
 PIANTA PERFORAZIONI TELEGUIDATE COMPENSATION GROUTING

SCALA

IL PROGETTISTA
 STUDIO DI INGEGNERIA DELLA PROVINCIA DI FIRENZE
 ING. ROSSANO SCORTELLI
 Via S. Maria Novella, 100 - 50137 Firenze - Tel. 055/5000000
 C.F. 0185/0185044

INFORMI FINANZIARI
 ING. FRANCESCO DI TULLIO
 Via S. Maria Novella, 100 - 50137 Firenze - Tel. 055/5000000
 C.F. 0185/0185044

COMMESSA	LOTTO	FASE	ENTE	TIPO	DISCIPLINA	PROGR.	REV.
NFTW	00	E	ZZ	PZ	GN0220	002	A

REV.	DESCRIZIONE	REDATTO	DATA	VERIFICATO	DATA	APPROVATO	DATA
A	Emissione	Ing. Zeller	11/2020	Ing. Ciccotti	11/2020	Ing. Scortelli	11/2020

File: NFTW.00.02.GN0220.002.A