

REPORT QUINDICINALE N. 152

Periodo di riferimento: 16 Luglio 2017 – 31 Luglio 2017



INDICE REPORT

1. DATI GENERALI	3
2. PROGRAMMA LAVORI GENERALE	4
3. SEZIONE GENERALE: PASSANTE E STAZIONE.....	5
3.1. Cronoprogramma generale, intervallo temporale di un anno.....	5
3.2. Eventuali anomalità e variazioni al Progetto approvato	6
4. SEZIONE CANTIERI	7
4.1. Elenco cantieri fissi	7
4.1.1. CANTIERE STAZIONE	8
4.1.2. CANTIERE BY PASS MUGNONE	9
4.1.3. CANTIERE CAMPO DI MARTE - SCAVO MECCANIZZATO	10
4.1.4. CANTIERE FORTEZZA	11
4.2. PRINCIPALI ATTIVITA' IN CORSO DI ESECUZIONE.....	12
4.3. LAVORI INTERFERENTI CON LA VIABILITA'	19
4.4. ELENCO AUTORIZZAZIONI	23
4.5. PRESCRIZIONI OSSERVATORIO AMBIENTALE	24
4.6. ELENCO DITTE SUBAPPALTATRICI	25

1. DATI GENERALI

OGGETTO: LAVORI PER LA REALIZZAZIONE DEL PASSANTE E DELLA STAZIONE ALTA VELOCITA' DEL NODO DI FIRENZE (LOTTO 2 dell'Affidamento a Contraente Generale).

COMMITTENTE: Rete Ferroviaria Italiana S.p.A.

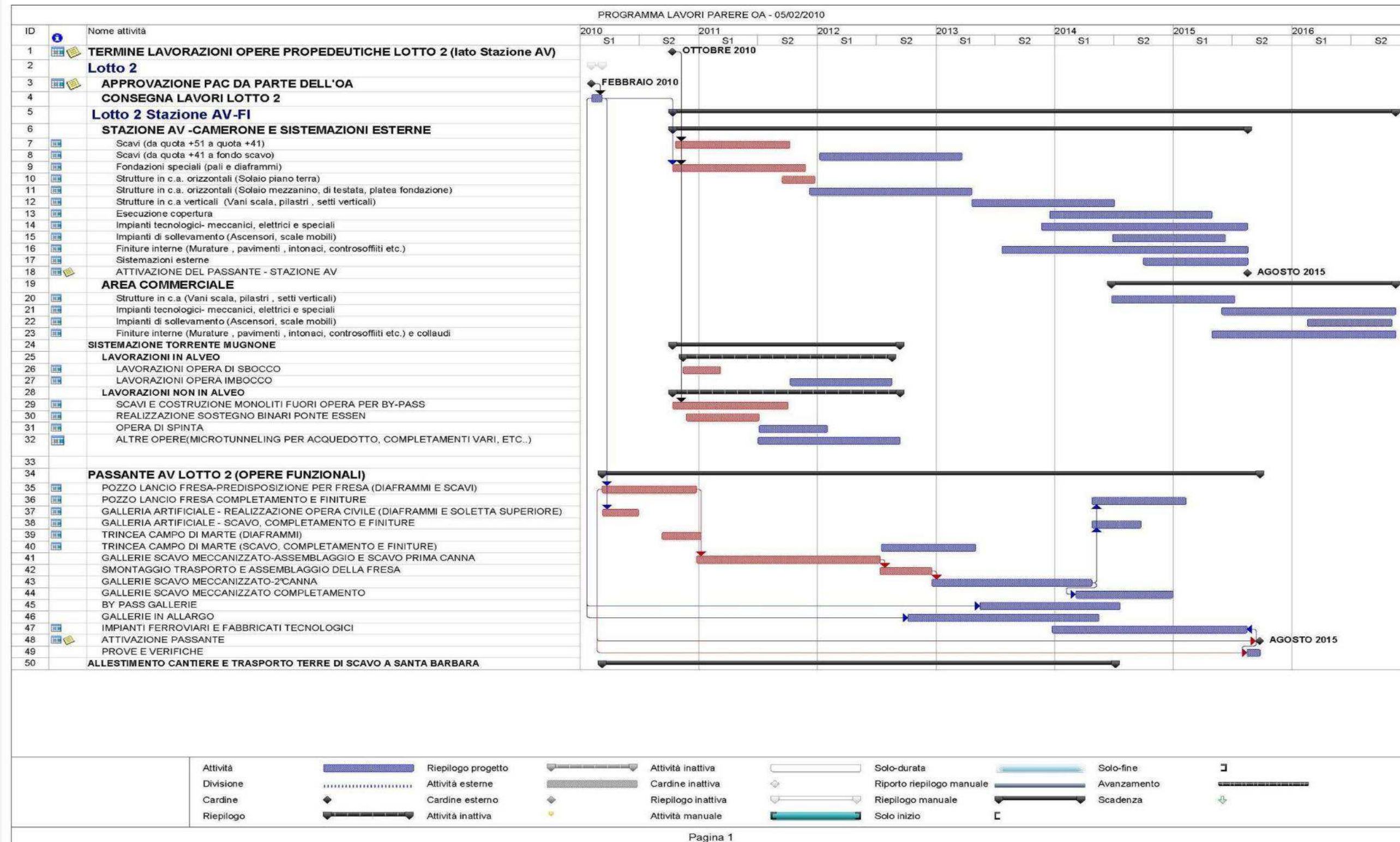
ALTA SORVEGLIANZA: ITALFERR S.p.A.

CONTRAENTE GENERALE: NODAVIA, costituita dall'Associazione Temporanea di Imprese COOPSETTE SOCIETA' COOPERATIVA - ERGON ENGINEERING AND CONTRACTING CONSORZIO STABILE S.c.a.r.l.

- DATA INIZIO LAVORI PASSANTE	10/03/2010
- DATA INIZIO LAVORI STAZIONE	13/10/2010
- DATA ATTIVAZIONE PASSANTE E STAZIONE (contrattuale):	27/08/2015*
- DATA FINE LAVORI (contrattuale):	15/11/2016*

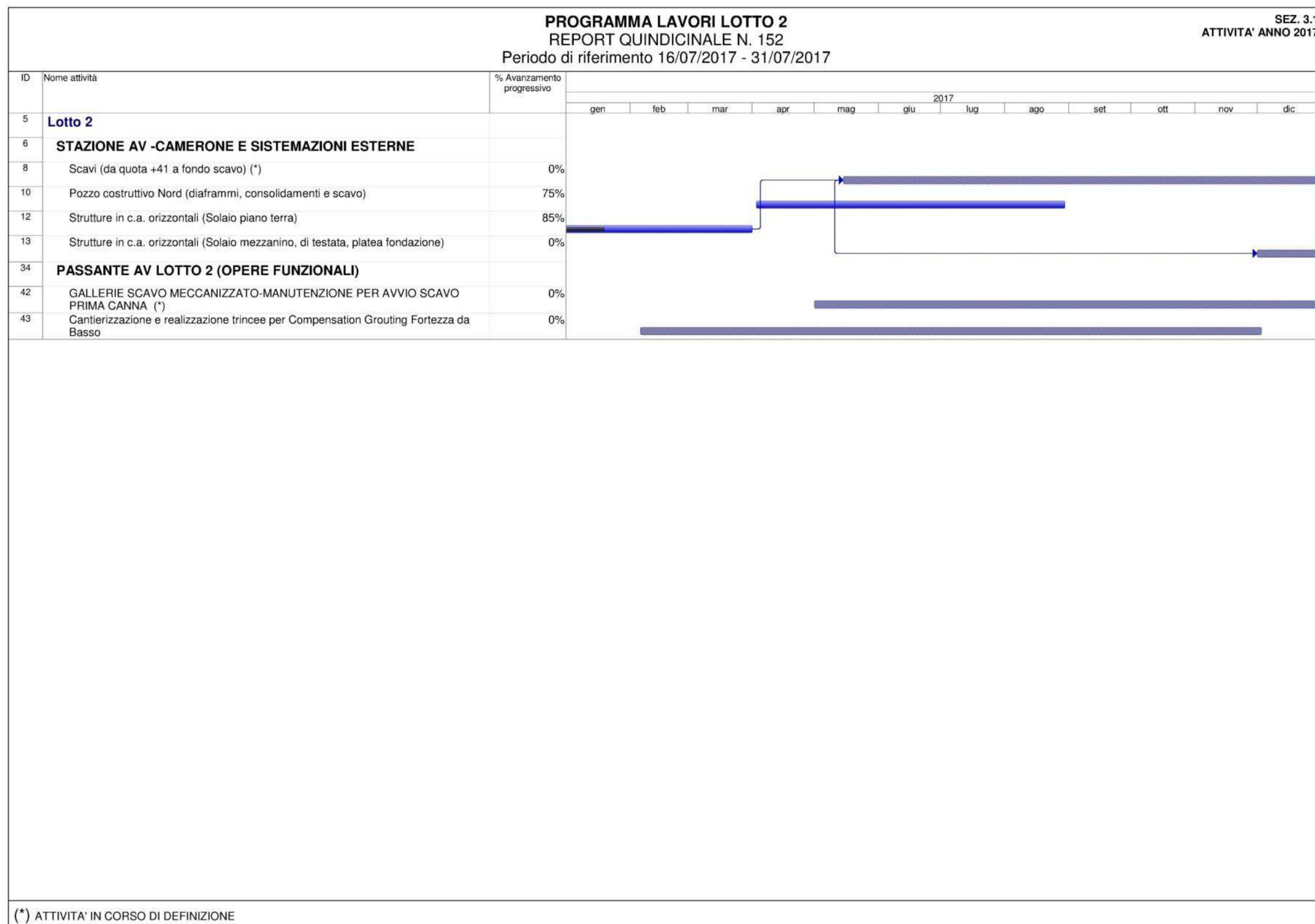
**) istruttoria di proroga in corso*

2. PROGRAMMA LAVORI GENERALE



3. SEZIONE GENERALE: PASSANTE E STAZIONE

3.1. Cronoprogramma generale, intervallo temporale di un anno



3.2. Eventuali anomalità e variazioni al Progetto approvato

4. SEZIONE CANTIERI

4.1. Elenco cantieri fissi

- **CANTIERE STAZIONE**
- **BY PASS MUGNONE**
- **CAMPO DI MARTE - SCAVO MECCANIZZATO**
- **AREA FORTEZZA**

4.1.1. CANTIERE STAZIONE

REPORT QUINDICINALE N. 152

Periodo di riferimento: 16 Lug 2017 – 31 Lug 2017

	INIZIO	FINE	DURATA (gnc)	% AVANZAMENTO PROGRESSIVO - LUGLIO 2017	16-30 GIU	01-15 LUG	16-31 LUG	01-15 AGO	16-31 AGO	01-15 SET	16-30 SET	01-15 OTT	16-31 OTT	01-15 NOV	16-30 NOV	01-15 DIC	16-31 DIC	NOTE
SCAVI (da quota +51 a quota +41)	21/11/2011	25/04/2015	1251	100%														Attività ripianificata a seguito di richieste Arpat
SCAVI (da quota +41 a fondo scavo)	15/05/2017	07/08/2019	815	0%														
FONDAZIONI SPECIALI (pali e diaframmi)	13/10/2010	09/06/2015	1701	100%														
STRUTTURE IN C.A. ORIZZONTALI (Solaio piano terra)	16/07/2015	31/03/2017	625	85%														
STRUTTURE IN C.A. ORIZZONTALI (Solaio mezzanino, di testata, platea fondazione)																		
STRUTTURE IN C.A. VERTICALI (Vani scala, pilastri, setti verticali)																		
ESECUZIONE COPERTURA																		
IMPIANTI TECNOLOGICI - MECCANICI, ELETTRICI E SPECIALI																		
FINITURE INTERNE (Murature, pavimenti, intonaci, controsoffitti etc.)																		
POZZO COSTRUTTIVO NORD (diaframmi, consolidamenti e scavo)	09/08/2010	31/08/2017	2580	75%														

	ATTIVITA' REALIZZATA
	ATTIVITA' DA REALIZZARE

4.1.2. CANTIERE BY PASS MUGNONE

REPORT QUINDICINALE N. 152

Periodo di riferimento: 16 Lug 2017 – 31 Lug 2017

	INIZIO	FINE	DURATA (gnc)	% AVANZAMENTO PROGRESSIVO - LUGLIO 2017	16-30 GIU	01-15 LUG	16-31 LUG	01-15 AGO	16-31 AGO	01-15 SET	16-30 SET	01-15 OTT	16-31 OTT	01-15 NOV	16-30 NOV	01-15 DIC	16-31 DIC	NOTE
<u>LAVORAZIONI IN ALVEO</u>																		Attività in corso di definizione
LAVORAZIONI OPERA DI SBOCCO																		Lavorazione Stralciata - sarà eseguita direttamente dall'Amministrazione Comunale
LAVORAZIONI OPERA IMBOCCO																		Attività in corso di definizione
<u>LAVORAZIONI NON IN ALVEO</u>																		Attività in corso di definizione
SCAVI E COSTRUZIONE MONOLITI FUORI OPERA PER BY-PASS																		Attività in corso di definizione
REALIZZAZIONE SOSTEGNO BINARI PONTE ESSEN																		Attività in corso di definizione
OPERA DI SPINTA																		Attività in corso di definizione
ALTRE OPERE(MICROTUNNELING PER ACQUEDOTTO, COMPLETAMENTI VARI, ETC..)																		Attività in corso di definizione

	ATTIVITA' REALIZZATA
	ATTIVITA' DA REALIZZARE

4.1.3. CANTIERE CAMPO DI MARTE - SCAVO MECCANIZZATO

REPORT QUINDICINALE N. 152

Periodo di riferimento: 16 Lug 2017 - 31 Lug 2017

	INIZIO	FINE	DURATA (gnc)	% AVANZAMENTO PROGRESSIVO - LUGLIO 2017	16-30 GIU	01-15 LUG	16-31 LUG	01-15 AGO	16-31 AGO	01-15 SET	16-30 SET	01-15 OTT	16-31 OTT	01-15 NOV	16-30 NOV	01-15 DIC	16-31 DIC	NOTE
ASSEMBLAGGIO FRESA	31/08/2015	25/10/2015	55	100%														
SCAVO BP TRATTO SUD (DA CAMPO DI MARTE A STAZIONE AV, CON ATTRAVERSAMENTO A PIENO)	02/05/2017	18/11/2017	200															Attività in corso di definizione
MANUTENZIONE FRESA																		
SCAVO BP TRATTO NORD (DA STAZIONE A IMBOCCO SCAVALCO)																		
SMONTAGGIO, TRASPORTO E RIMONTAGGIO FRESA A CAMPO DI MARTE																		
SCAVO BD TRATTO SUD (DA CAMPO DI MARTE A STAZIONE AV)																		
MANUTENZIONE FRESA																		
ATTRAVERSAMENTO A VUOTO NEL CAMERONE DI STAZIONE																		
SCAVO BD TRATTO NORD (DA STAZIONE A IMBOCCO SCAVALCO)																		
DISASSEMBLAGGIO E SMOBILITO FRESA																		

	ATTIVITA' REALIZZATA
	ATTIVITA' DA REALIZZARE

4.1.4. CANTIERE FORTEZZA

REPORT QUINDICINALE N. 152

Periodo di riferimento: 16 Lug 2017 – 31 Lug 2017

	INIZIO	FINE	DURATA (gnc)	% AVANZAMENTO PROGRESSIVO - LUGLIO 2017	16-30 GIU	01-15 LUG	16-31 LUG	01-15 AGO	16-31 AGO	01-15 SET	16-30 SET	01-15 OTT	16-31 OTT	01-15 NOV	16-30 NOV	01-15 DIC	16-31 DIC	NOTE
<i>CS02A - OPERE CONSOLIDAMENTO FORTEZZA - BASTIONE RASTRIGLIA - FASE A</i>	05/02/2017	28/03/2017	51															
CANTIERI AREE N.3-4	25/03/2017	22/04/2017	29															
PERFORAZIONI PER INSTALLAZIONE TUBI DI INIEZIONE (TAM)	20/04/2017	15/07/2017	87															
INIEZIONE DI PRE-TRATTAMENTO - BINARIO PARI	15/05/2017	25/07/2017	72															
INIEZIONE DI COMPENSAZIONE - BINARIO PARI	26/07/2017	27/08/2017	33															
<i>CS02C - OPERE CONSOLIDAMENTO FORTEZZA - BASTIONE CAVANIGLIA - FASE A</i>	05/02/2017	28/03/2017	51															
CANTIERI AREE N.1-2	22/02/2017	13/04/2017	51															
PERFORAZIONI PER INSTALLAZIONE TUBI DI INIEZIONE	20/03/2017	17/05/2017	59															
INIEZIONE DI PRE-TRATTAMENTO - BINARIO PARI	10/05/2017	29/06/2017	51															
INIEZIONE DI COMPENSAZIONE - BINARIO PARI	30/06/2017	28/07/2017	29															

	ATTIVITA' REALIZZATA
	ATTIVITA' DA REALIZZARE

4.2. PRINCIPALI ATTIVITA' IN CORSO DI ESECUZIONE

STAZIONE AV

Cantiere Operativo Stazione A.V.

- Sono state gettate 8 delle 10 predalles prefabbricate, con finitura faccia vista, facenti parte del Ventaglio Asse 33 (Foto 1);
- Sul Ventaglio Asse 33 è stata ultimata la scasseratura delle travi T5 e della trave T1 lato ovest (Foto 2 e Foto 3), è stata gettata la trave T1 est (Foto 3) ed è in corso la casseratura del pannello E lato ovest (Foto 4);
- Sulla Testata Sud prosegue la posa dell'armatura del Solaio livello 00 (Foto 5);



Foto 1 – Predalles prefabbricate con finitura faccia vista, Ventaglio Asse 33



Foto 2 – Travi T5 con finitura faccia vista, ventaglio 33



Foto 3 – Trave T1 lato Est scasserata e trave T1 lato Ovest gettata , Ventaglio Asse 33

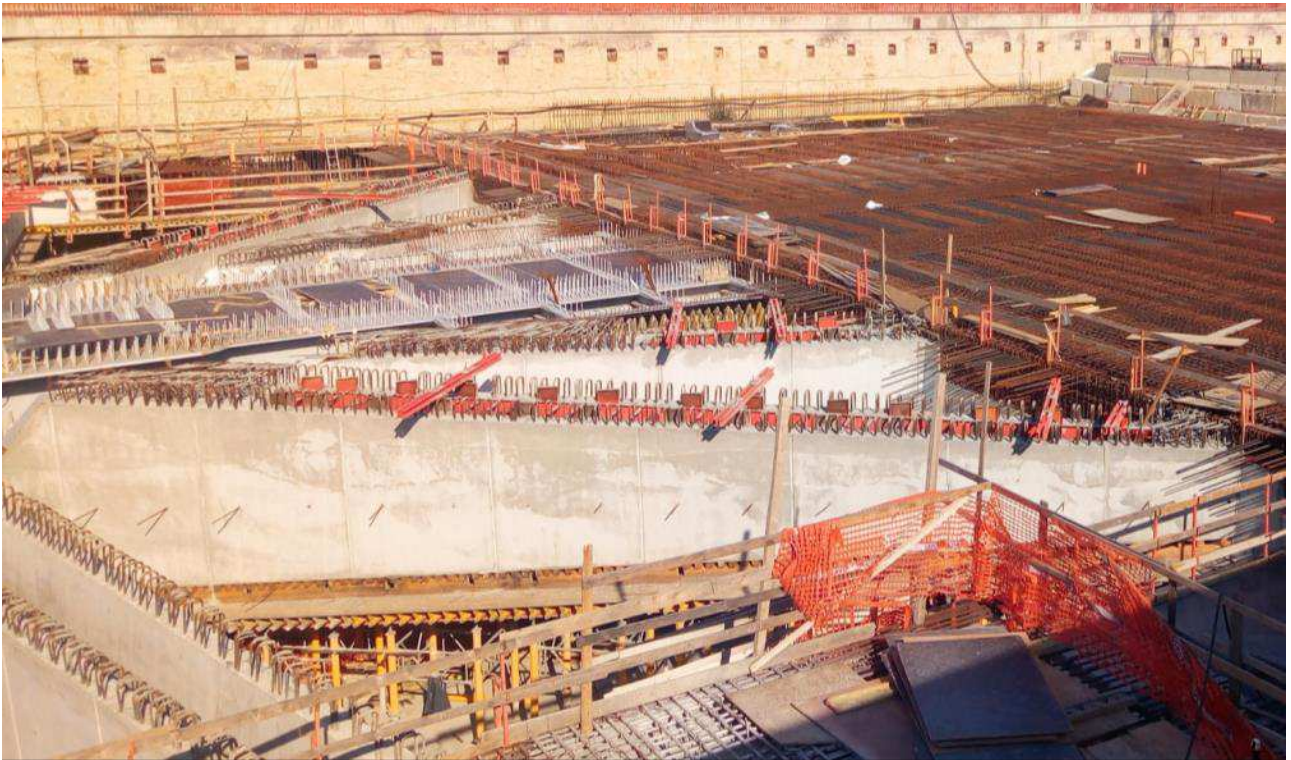


Foto 4 – Casseratura Pannello E lato Ovest, Ventaglio Asse 33



Foto 5 – Posa armatura Solaio liv. 00 Testata Sud



Foto 6– Panoramica da Sud

PASSANTE AV

Cantiere Operativo Campo di Marte e Terminal Bricchette

- A Campo di Marte sono in corso le consuete operazioni di mantenimento e controllo della TBM;
- Allo Scavalco le attività per la risoluzione delle NC184-185 sono sospese in attesa dell'approvazione, da parte di Italferr, del piano di monitoraggio dei binari sovrastanti all'area d'intervento;
- A Campo di Marte è in corso il montaggio delle barriere antirumore per la schermatura del nastro (Foto 1).



Foto 1 – Montaggio barriere antirumore per schermatura nastro – Area Campo di Marte

Cantiere Fortezza da Basso

- E' stata fatta la bonifica da ordigni bellici nell'area della Trincea 2 (Foto 1);
- E' in corso la bonifica da ordigni bellici e la posa della polifora tra la Trincea 3 e la Trincea 4 (Foto 2 e Foto 3).



Foto 1 – Area Trincea 2 – Fortezza da Basso



Foto 2– Scavo per posa canaletta tra Trincea 3 e Trincea 4 – Fortezza da Basso



Foto 3– Posa canaletta tra Trincea 3 e Trincea 4 – Fortezza da Basso

4.3. LAVORI INTERFERENTI CON LA VIABILITA'

CANTIERE	ZONA	LAVORI DA ESEGUIRE	TIPOLOGIA AUTOR. RICH.	PERIODO		AUT. GIA' RICHIESTA	DETERMINA AUTORIZZATA	NECES. EVENT. PROROGHE	NOTE	Elaborati di riferimento
				INIZIO	FINE					
Lotto 2 - ST	Via Circondaria	diartravvi	occupazione suolo pubblico	già attiva	-	SI	SI	SI	restituzione area a fine lavori	
Lotto 2 - PA	MUGNONE Via Cossena	imbocco Mugnone	occupazione suolo pubblico			NO	NO		durata prevista 12 mesi	
Lotto 2 - PA	MUGNONE Viale Redi	sbocco Mugnone	occupazione suolo pubblico			NO	NO		durata prevista 18 mesi	
Lotto 2 - ST	Viale Corsica	via di fuga	passo carrabile	01/09/2011	30/12/2017	SI	SI		restituzione area a fine lavori	Allegato n.1
Lotto 2 - PA	Viale Strozzi - Giardini Fortezza da Basso	Realizzazione Trincea 1 per compensazione grouting	occupazione / alterazione suolo pubblico e richiesta ordinanza alla mobilità	gen-17	set-17	SI	NO			
Lotto 2 - PA	Viale Strozzi - Fossato Fortezza da Basso	Realizzazione Trincea 2 per compensazione grouting	occupazione ed alterazione suolo pubblico	lug-17	mag-18	SI	SI			
Lotto 2 - PA	Viale Strozzi	Realizzazione Trincea 3 per compensazione grouting	occupazione ed alterazione suolo pubblico	gen-17	set-17	SI	NO			
Lotto 2 - PA	Viale Strozzi - Parcheggio Binario 16	Realizzazione Trincea 4 per compensazione grouting	occupazione ed alterazione suolo pubblico	feb-17	ott-17	SI	NO			
Lotto 2 - PA	Viale Strozzi - Parcheggio Binario 16	Spostamento varco in vuota dal parcheggio - piazzale Montelungo	occupazione /alterazione suolo pubblico e richiesta di ordinanza alla mobilità	gen-17	feb-17	SI	NO		Durata Lavoro prevista 1 mese	
Lotto 2 - PA	Viale Strozzi	BOE in viale Strozzi e Polifora tra la Trincea 3 e 4	occupazione /alterazione suolo pubblico e richiesta di ordinanza alla mobilità	lug-17	set-17	SI	SI		Durata Lavoro prevista 43 gg con modifica all'assetto viario	
Lotto 2 - PA	Viale Strozzi - Fossato Fortezza da Basso	Polifora tra la Trincea 1 e 2	occupazione /alterazione suolo pubblico	Attività eseguita da Tramvia						
Lotto 2 - PA	via Reginaldo Giuliani 159	Demolizione fabbricato	prima richiesta occupazione suolo pubblico per cantiere per gg. 48	dic-16	dic-16	SI	SI (Provvedimento Dirigenziale n° 2016/M08485 e MOB-3379-2016)		L'attività è stata realizzata di notte	
Lotto 2 - PA	via Reginaldo Giuliani 159	Demolizione fabbricato	Proroga del Provvedimento Dirigenziale n° 2016/M08485 e MOB-3379-2016 occup. suolo pub. e passo carr. provv.	gen-17	apr-17	SI	SI		proroghe fino alla data 16.04.2017	
Lotto 2 - PA	via Frià Bartolomeo	Sondaggio SP2	occupazione ed alterazione suolo pubblico	feb-17	apr-17	SI	SI		Eseguita BOE e Sondaggio	
Lotto 2 - PA	Piazza della Libertà	Sondaggio SD3	occupazione ed alterazione suolo pubblico	feb-17	apr-17	SI	SI		Eseguita BOE e Sondaggio	
Lotto 2 - PA	Viale S. Lavagnini	Sondaggio SP4	occupazione ed alterazione suolo pubblico	feb-17	apr-17	SI	SI		Eseguita BOE e Sondaggio	
Lotto 2 - PA	Fortezza da Basso	Sondaggio SD5	occupazione ed alterazione suolo pubblico	feb-17	apr-17	SI	SI		Eseguita BOE	
Lotto 2 - PA	Via Delle Ghiacciaie	Sondaggio SP6	occupazione ed alterazione suolo pubblico	feb-17	apr-17	SI	SI		Eseguita BOE e Sondaggio	
Lotto 2 - PA	viale Corsica	Sondaggio SD9	occupazione ed alterazione suolo pubblico	feb-17	apr-17	SI	SI		Eseguita BOE e Sondaggio	
Lotto 2 - PA	via del Terzolle	Sondaggio SP10	occupazione ed alterazione suolo pubblico	feb-17	apr-17	SI	SI		Eseguita BOE	
Lotto 2 - PA	via Frià Bartolomeo	Integrazione Proroga Sondaggio SP2	occupazione ed alterazione suolo pubblico	apr-17	mag-17	SI	SI		per le necessarie analisi	
Lotto 2 - PA	Piazza della Libertà	Proroga Sondaggio SD3	occupazione ed alterazione suolo pubblico	apr-17	mag-17	SI	SI		per le necessarie analisi	

CANTIERE	ZONA	LAVORI DA ESEGUIRE	TIPOLOGIA AUTORIZZAZIONE	PERIODO		AUT. GIÀ RICHIESTA	DETERMINAZIONE AUTORIZZATA	NECESSARI EVENTI PROROGHE	NOTE	Elaborati di riferimento
				INIZIO	FINE					
Lotto 2- PA	Viale S. Lavagnini	Proroga Sondaggio SP4	occupazione ed alterazione suolo pubblico	apr-17	mag-17	SI	SI		per le necessarie analisi	
Lotto 2- PA	Fortezza da Basso	Proroga Sondaggio SD5	occupazione ed alterazione suolo pubblico	apr-17	mag-17	SI	SI		per le necessarie analisi	
Lotto 2- PA	Via Delle Ghiacciaie	Proroga Sondaggio SP6	occupazione ed alterazione suolo pubblico	apr-17	mag-17	SI	SI		per le necessarie analisi	
Lotto 2- PA	viale Corsica	Proroga Sondaggio SD9	occupazione ed alterazione suolo pubblico	apr-17	mag-17	SI	SI		per le necessarie analisi	
Lotto 2- PA	via del Terzolle	Proroga Sondaggio SP10	occupazione ed alterazione suolo pubblico	apr-17	mag-17	SI	SI		per le necessarie analisi	
Lotto 2- PA	via Frià Bartolommeo	Integrazione Proroga Sondaggio SP2	occupazione ed alterazione suolo pubblico	apr-17	mag-17	SI	SI		per le necessarie analisi ulteriori 2 for	
Lotto 2- PA	Piazza della Libertà	Integrazione Proroga Sondaggio SD3	occupazione ed alterazione suolo pubblico	apr-17	mag-17	SI	SI		per le necessarie analisi ulteriori 2 for	
Lotto 2- PA	Viale S. Lavagnini	Integrazione Proroga Sondaggio SP4	occupazione ed alterazione suolo pubblico	apr-17	mag-17	SI	SI		per le necessarie analisi ulteriori 2 for	
Lotto 2- PA	Fortezza da Basso	Integrazione Proroga Sondaggio SD5	occupazione ed alterazione suolo pubblico	apr-17	mag-17	SI	SI		per le necessarie analisi ulteriori 2 for	
Lotto 2- PA	Via Delle Ghiacciaie	Integrazione Proroga Sondaggio SP6	occupazione ed alterazione suolo pubblico	apr-17	mag-17	SI	SI		per le necessarie analisi ulteriori 2 for	
Lotto 2- PA	viale Corsica	Integrazione Proroga Sondaggio SD9	occupazione ed alterazione suolo pubblico	apr-17	mag-17	SI	SI		per le necessarie analisi ulteriori 2 for	
Lotto 2- PA	via del Terzolle	Integrazione Proroga Sondaggio SP10	occupazione ed alterazione suolo pubblico	apr-17	mag-17	SI	SI		per le necessarie analisi ulteriori 2 for	
Lotto 2- PA	via Frià Bartolommeo	Proroga dell'Integrazione Sondaggio SP2	occupazione ed alterazione suolo pubblico	mag-17	giu-17	SI	SI		per le necessarie analisi ulteriori 2 for	
Lotto 2- PA	Piazza della Libertà	Proroga dell'Integrazione Sondaggio SD3	occupazione ed alterazione suolo pubblico	mag-17	giu-17	SI	SI		per le necessarie analisi ulteriori 2 for	
Lotto 2- PA	Viale S. Lavagnini	Proroga dell'Integrazione Sondaggio SP4	occupazione ed alterazione suolo pubblico	mag-17	giu-17	SI	SI		per le necessarie analisi ulteriori 2 for	
Lotto 2- PA	Fortezza da Basso	proroga dell'Integrazione Sondaggio SD5	occupazione ed alterazione suolo pubblico	mag-17	giu-17	SI	SI		per le necessarie analisi ulteriori 2 for	
Lotto 2- PA	viale Corsica	proroga dell'Integrazione Sondaggio SD9	occupazione ed alterazione suolo pubblico	mag-17	giu-17	SI	SI		per le necessarie analisi ulteriori 2 for	
Lotto 2- PA	via del Terzolle	proroga dell'Integrazione Sondaggio SP10	occupazione ed alterazione suolo pubblico	mag-17	giu-17	SI	SI		per le necessarie analisi ulteriori 2 for	

CANTIERE	ZONA	LAVORI DA ESEGUIRE	TIPOLOGIA AUTOR. RICH.	PERIODO		AUT. GIA' RICHIESTA	DETERMINA AUTORIZZATA	NECES. EVENT. PROROGHE	NOTE	Elaborati di riferimento
				INIZIO	FINE					
Lotto 2- PA	via Frà Bartolommeo	terza Proroga dell'Integrazione Sondaggio SP2	occupazione ed alterazione suolo pubblico	giu-17	lug-17	SI	SI		per le necessarie analisi ulteriori 2 fori	
Lotto 2- PA	Piazza della Libertà	terza Proroga dell'Integrazione Sondaggio SD3	occupazione ed alterazione suolo pubblico	giu-17	lug-17	SI	SI		per le necessarie analisi ulteriori 2 fori	
Lotto 2- PA	Viale S. Lavagnini	terza Proroga dell'Integrazione Sondaggio SP4	occupazione ed alterazione suolo pubblico	giu-17	lug-17	SI	SI		per le necessarie analisi ulteriori 2 fori	
Lotto 2- PA	Fortezza da Basso	terza proroga dell'Integrazione Sondaggio SD5	occupazione ed alterazione suolo pubblico	giu-17	lug-17	SI	SI		per le necessarie analisi ulteriori 2 fori	
Lotto 2- PA	viale Corsica	terza proroga dell'Integrazione Sondaggio SD9	occupazione ed alterazione suolo pubblico	giu-17	lug-17	SI	SI		per le necessarie analisi ulteriori 2 fori	
Lotto 2- PA	via del Terzolle	terza proroga dell'Integrazione Sondaggio SP10	occupazione ed alterazione suolo pubblico	giu-17	lug-17	SI	SI		per le necessarie analisi ulteriori 2 fori	
Lotto 2- PA	da Campo di Marte a Piazza della Libertà	Capisaldi per monitoraggio	Occupazione permanente di suolo pubblico	mar-17	mar-17	SI	SI	NO	parere acquisito	
Lotto 2- PA	da Campo di Marte a Piazza della Libertà	Capisaldi per monitoraggio	richieste di Alterazione Suolo Pubblico	lug-17	ago-17	SI	SI			

Allegato 1: Passo carrabile via di fuga Viale Corsica



4.4. ELENCO AUTORIZZAZIONI

Ente per il rilascio autorizzazione	CANTIERE	TIPOLOGIA AUTORIZZAZIONE	AUT. GIÀ RICHIESTA	DATA RICHIESTA AUTORIZZAZIONE	AUTORIZZAZIONE RILASCIATA	PERIODO		NOTE
						INIZIO	FINE	
PROVINCIA DI FIRENZE	CAMPO DI MARTE	RICHIESTA POZZI PRESA E RESA RICHIESTI DALL'OM IL 5.2.2010 PER LA CONTINUITA' DI FALDA	SI	11/11/2010	SI	28/01/2014	31/12/2023	Richiesta implementazione con nota n. 298NV-14 del 26.3.2014
PROVINCIA DI FIRENZE	STAZIONE AV	RICHIESTA POZZI PRESA E RESA RICHIESTI DALL'OM IL 5.2.2010 PER LA CONTINUITA' DI FALDA	SI	11/11/2010	SI	28/01/2014	31/12/2023	Richiesta implementazione con nota n. 298NV-14 del 26.3.2014
AATO 3	PASSANTE AV	AUTORIZZAZIONE ALLO SCARICO ACQUE INDUSTRIALI	SI	11/11/2010	SI	20/12/2015	20/12/2018	
REGIONE TOSCANA Genio Civile	POZZO NORD	RICHIESTA AGGIORNAMENTO ACQUE INTERCLUSE NEL TERRENO	SI	17/11/2015	SI	01/01/2016	31/12/2018	richiesta di rinnovo del 07/06/2018 nota NV249/NV-16
AATO 3	POZZO NORD	AUTORIZZAZIONE ALLO SCARICO ACQUE INDUSTRIALI	SI	11/11/2010	SI	30/06/2012	30/06/2018	
REGIONE TOSCANA Genio Civile	PASSANTE AV	RICHIESTA AGGIORNAMENTO ACQUE INTERCLUSE NEL TERRENO	SI	17/11/2015	SI	01/01/2016	31/12/2018	richiesta di rinnovo del 07/06/2018 nota NV249/NV-16
AATO 3	STAZIONE AV	AUTORIZZAZIONE ALLO SCARICO ACQUE METEORICHE D'AVANTI	SI	17/07/2011	SI	30/06/2012	30/06/2018	PER AREA CORRIDOIO ATTREZZATO RAMO "A" CORRIDOIO ATTREZZATO RAMO "B" AREA EX CENTRALE DEL LATTE AREA EX MACELLI AREA BELFIORE
AATO 3	STAZIONE AV	AUTORIZZAZIONE ALLO SCARICO ACQUE INDUSTRIALI	SI	18/07/2011	SI	30/06/2012	30/06/2018	
AATO 3	PASSANTE AV	AUTORIZZAZIONE ALLO SCARICO ACQUE METEORICHE D'AVANTI	SI	05/11/2011	SI	17/12/2012	17/12/2018	
PROVINCIA DI FIRENZE	STAZIONE AV	RICHIESTA NUOVI POZZI PRESA E RESA RICHIESTI DALL'OM PER LA CONTINUITA' DI FALDA	SI	27/03/2015	SI	27/03/2015	27/03/2018	
COMUNE DI FIRENZE	STAZIONE AV	DEROGA AL RUMORE	SI	18/11/2016	SI	25/11/2016	26/02/2017	deroga 2016/DO/06963
COMUNE DI FIRENZE	STAZIONE AV	DEROGA AL RUMORE	SI	20/01/2017	SI	01/03/2017	31/12/2017	Provvedimenti Delegatili 2017/DO/01263 e 2017/DO/01341
REGIONE TOSCANA	STAZIONE AV	AUT. PERFORAZIONE POZZO M4	SI	05/05/2016	SI	05/05/2016	05/11/2018	Autorizzazione alla perforazione N. 2514 del 05/05/2016
REGIONE TOSCANA	PASSANTE AV	AUT. PERFORAZIONE POZZO ORO FORTEZZA DA BASSO	SI	11/02/2016	SI	06/06/2016	06/12/2018	Decreto delegatili 12505
COMUNE DI FIRENZE	STAZIONE AV	DEROGA AL RUMORE	SI	02/03/2016	SI	22/07/2016	31/12/2018	Provvedimento Delegatili 2016/DO/06261
COMUNE DI FIRENZE	PASSANTE AV Cantiere Insa Campo di Marte	RICHIESTA DI DEROGA AL RUMORE	SI	16/03/2016	SI	15/05/2017	31/12/2020	Provvedimento Delegatili 2017/DO/00959 del 13/04/2017
COMUNE DI FIRENZE	PASSANTE AV Fortezza da Basso	DEROGA AL RUMORE	SI	22/07/2016	SI	26/06/2016	22/06/2017	Provvedimento Delegatili 2016/DO/05809 del 12/04/2017
COMUNE DI FIRENZE	PASSANTE AV Fortezza da Basso	RICHIESTA DI DEROGA PER DEROGA AL RUMORE	SI	22/03/2016	SI	22/06/2017	31/06/2018	Provvedimento Delegatili 2017/DO/02633
REGIONE TOSCANA	STAZIONE AV	Domanda di Concessione per aumento portata di falda MW1-MV2-MV3	SI	21/07/2016	SI	10/05/2017	31/12/2027	Numero adozione 8020 - 8042 - 8043 del 19/05/2017
REGIONE TOSCANA	STAZIONE AV	POZZO M4 RICHIESTA DI AUMENTO PORTATA DI FALDA	SI	30/11/2016	NO			Domanda di Concessione e aumento di portata prot. 3645NV-16 del 30/11/2016 o prot. 0353 NV-17 del 29/01/2017
REGIONE TOSCANA	PASSANTE AV	Domanda di Concessione per aumento portata di falda WW2-WW3	SI	21/07/2016	NO			In seguito a numero 016 G.C. del 20/11/2016, è stata ammessa nuova richiesta con nota 5503NV-16 del 24/11/2016
REGIONE TOSCANA	STAZIONE AV	Concessione di acque pubbliche pozzo MV5	SI	21/07/2016	SI	17/02/2017	31/12/2018	Pratica 3965
REGIONE TOSCANA	STAZIONE AV	Concessione di acque pubbliche pozzo MV6	SI	21/07/2016	SI	17/02/2017	31/12/2018	Pratica 3966
REGIONE TOSCANA	STAZIONE AV	Concessione di acque pubbliche pozzo MV7	SI	21/07/2016	SI	17/02/2017	31/12/2018	Pratica 3967
SIUP Firenze	STAZIONE AV PASSANTE AV	Richiesta di proroga per scacchi Campo di Marte e Stazione (involontario ad industrial) AUT. 106, 109, 170, 171, 172, 200, 177 e 306	SI	09/09/2015 prot. 2647NV-15 richiesta di rinnovo alla aut. in scadenza	SI	09/09/2015	31/12/2018	richiesta di proroga per scacchi Campo di Marte e Stazione (involontario ad industrial) AUT. 106, 109, 170, 171, 172, 200, 177 e 306
SIUP Cavaglia	Santa Barbara	scatto acque reflue su corso idrico superficiale (AMD, collina schermo e cantiere logistici)	SI	09/09/2016 domanda di rinnovo al SIUP Comune di Cavaglia (AR)	SI	31/05/2013	31/05/2017	Rinnova autorizzazione ex 177 con nuova aut. Comune di Firenze P.G.4838 del 17/02/2016. Per le altre autorizzazioni è stato selezionato il SIUP del Comune di Fi con note 338NV-16 del 27/12/16 e 3794NV-16 del 29/08/2016.
SIUP Firenze	Stazione	Richiesta AUA per rinnovo scacchi AMD su torrente Mugrona	SI	09/09/2016	NO	17/04/2013	17/04/2017	Rinnova Fiat. 1427. Nostra nota prot. n. 3705NV-16
Regione Toscana Genio Civile Arezzo	Santa Barbara	Richiesta attingimento acque superficiali	SI	12/09/2016	SI	29/09/2016	31/12/2018	Da richiedere nuova autorizzazione per il 2017
Regione Toscana Genio Civile Arezzo	Santa Barbara	Richiesta attingimento acque superficiali	SI	27/01/2017	SI	01/01/2017	31/12/2017	Licenza di attingimento Pratica n. ATT72017_00298 del 10/07/2017
Regione Toscana Genio Civile Firenze	Ex Scavabo	Richiesta aggiornamento acque superficiali finalizzate all'attossamento del livello di falda	SI	10/10/2016	SI	03/03/2017	31/12/2017	Pratica n. 1309
SIUP Firenze	Passante AV	Richiesta AUA per rinnovo pratica autorizzativa scacchi AMD ad industrial aut. P.G. 4838 del 17/02/2016	SI	07/11/2016	SI	14/07/2017	14/07/2022	AUA al serial D.P.B. 1759 Pratica SIUP FI 97730216. All. Regione Toscana n. 4741 del 18/04/2017 e 3679 del 05/07/2017

4.5. PRESCRIZIONI OSSERVATORIO AMBIENTALE

4.6. ELENCO DITTE SUBAPPALTATRICI

SEZ. 4.6.a. - ELENCO DITTE STAZIONE
<i>aggiornamento 31/07/2017</i>
<i>ditte</i>
CAF S.c.r.l.
COLABETON S.p.A.
GAVAZZI MAURO S.r.l.
GIGLIO Servizi Ambientali e Bonifiche S.r.l.
ME.MO.FER. S.r.l.
NODAVIA S.c.p.A.
PIZZI TERRA S.r.l.
SOF S.p.A.
TECNOLAB S.r.l.

SEZ. 4.6.b. - ELENCO DITTE PASSANTE
<i>aggiornamento 31/07/2017</i>
<i>ditte</i>
ERGON S.c. a r.l.
BOSCO ITALIA S.r.l.
MOSCONI S.r.l.
NODAVIA S.c.p.A.
PIZZI TERRA S.r.l.
SOF S.p.A.
GREEN SERVICE S.r.l.
GAVAZZI MAURO S.r.l.
MATEC S.r.l.