

REPORT QUINDICINALE N. 155

Periodo di riferimento: 1 Settembre 2017 – 15 Settembre 2017



INDICE REPORT

1. DATI GENERALI	3
2. PROGRAMMA LAVORI GENERALE	4
3. SEZIONE GENERALE: PASSANTE E STAZIONE.....	5
3.1. Cronoprogramma generale, intervallo temporale di un anno.....	5
3.2. Eventuali anomalità e variazioni al Progetto approvato	6
4. SEZIONE CANTIERI	7
4.1. Elenco cantieri fissi	7
4.1.1. CANTIERE STAZIONE	8
4.1.2. CANTIERE BY PASS MUGNONE	9
4.1.3. CANTIERE CAMPO DI MARTE - SCAVO MECCANIZZATO	10
4.1.4. CANTIERE FORTEZZA	11
4.2. PRINCIPALI ATTIVITA' IN CORSO DI ESECUZIONE.....	12
4.3. LAVORI INTERFERENTI CON LA VIABILITA'	17
4.4. ELENCO AUTORIZZAZIONI	22
4.5. PRESCRIZIONI OSSERVATORIO AMBIENTALE	23
4.6. ELENCO DITTE SUBAPPALTATRICI	24

1. DATI GENERALI

OGGETTO: LAVORI PER LA REALIZZAZIONE DEL PASSANTE E DELLA STAZIONE ALTA VELOCITA' DEL NODO DI FIRENZE (LOTTO 2 dell'Affidamento a Contraente Generale).

COMMITTENTE: Rete Ferroviaria Italiana S.p.A.

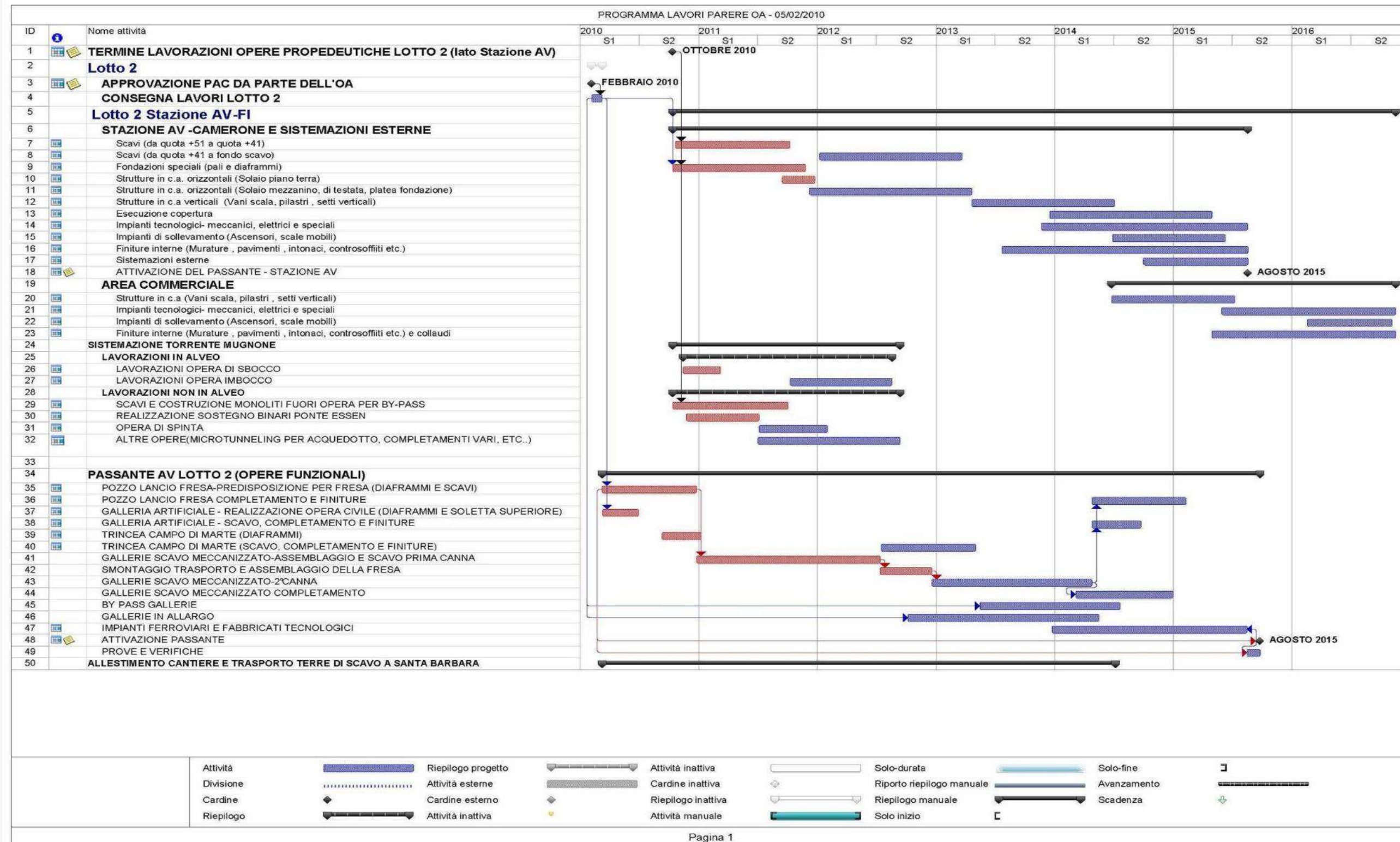
ALTA SORVEGLIANZA: ITALFERR S.p.A.

CONTRAENTE GENERALE: NODAVIA, costituita dall'Associazione Temporanea di Imprese COOPSETTE SOCIETA' COOPERATIVA - ERGON ENGINEERING AND CONTRACTING CONSORZIO STABILE S.c.a.r.l.

- DATA INIZIO LAVORI PASSANTE	10/03/2010
- DATA INIZIO LAVORI STAZIONE	13/10/2010
- DATA ATTIVAZIONE PASSANTE E STAZIONE (contrattuale):	27/08/2015*
- DATA FINE LAVORI (contrattuale):	15/11/2016*

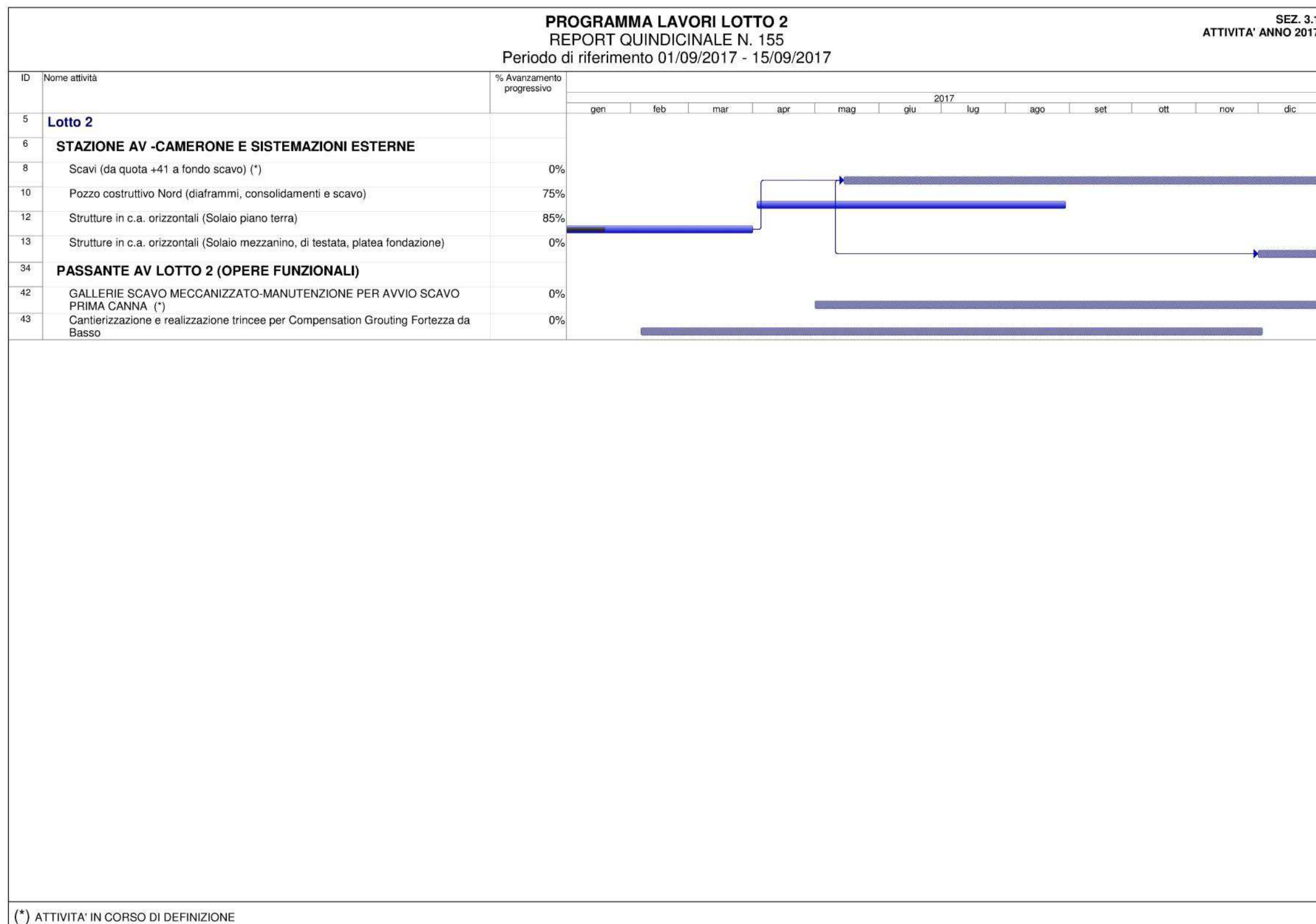
*) istruttoria di proroga in corso

2. PROGRAMMA LAVORI GENERALE



3. SEZIONE GENERALE: PASSANTE E STAZIONE

3.1. Cronoprogramma generale, intervallo temporale di un anno



3.2. Eventuali anomalità e variazioni al Progetto approvato

4. SEZIONE CANTIERI

4.1. Elenco cantieri fissi

- **CANTIERE STAZIONE**
- **BY PASS MUGNONE**
- **CAMPO DI MARTE - SCAVO MECCANIZZATO**
- **AREA FORTEZZA**

4.1.1. CANTIERE STAZIONE

REPORT QUINDICINALE N. 155

Periodo di riferimento: 01 Set 2017 – 15 Set 2017

	INIZIO	FINE	DURATA (gnc)	% AVANZAMENTO PROGRESSIVO - AGOSTO 2017	16-30 GIU	01-15 LUG	16-31 LUG	01-15 AGO	16-31 AGO	01-15 SET	16-30 SET	01-15 OTT	16-31 OTT	01-15 NOV	16-30 NOV	01-15 DIC	16-31 DIC	NOTE
SCAVI (da quota +51 a quota +41)	21/11/2011	25/04/2015	1251	100%														Attività ripianificata a seguito di richieste Arpat
SCAVI (da quota +41 a fondo scavo)	15/05/2017	07/08/2019	815	0%														
FONDAZIONI SPECIALI (pali e diaframmi)	13/10/2010	09/06/2015	1701	100%														
STRUTTURE IN C.A. ORIZZONTALI (Solaio piano terra)	16/07/2015	31/03/2017	625	85%														
STRUTTURE IN C.A. ORIZZONTALI (Solaio mezzanino, di testata, platea fondazione)																		
STRUTTURE IN C.A. VERTICALI (Vani scala, pilastri, setti verticali)																		
ESECUZIONE COPERTURA																		
IMPIANTI TECNOLOGICI - MECCANICI, ELETTRICI E SPECIALI																		
FINITURE INTERNE (Murature, pavimenti, intonaci, controsoffitti etc.)																		
POZZO COSTRUTTIVO NORD (diaframmi, consolidamenti e scavo)	09/08/2010	31/08/2017	2580	75%														

■ ATTIVITA' REALIZZATA

■ ATTIVITA' DA REALIZZARE

4.1.2. CANTIERE BY PASS MUGNONE

REPORT QUINDICINALE N. 155

Periodo di riferimento: 01 Set 2017 – 15 Set 2017

	INIZIO	FINE	DURATA (gnc)	% AVANZAMENTO PROGRESSIVO - AGOSTO 2017	16-30 GIU	01-15 LUG	16-31 LUG	01-15 AGO	16-31 AGO	01-15 SET	16-30 SET	01-15 OTT	16-31 OTT	01-15 NOV	16-30 NOV	01-15 DIC	16-31 DIC	NOTE
<u>LAVORAZIONI IN ALVEO</u>																		Attività in corso di definizione
LAVORAZIONI OPERA DI SBOCCO																		Lavorazione Stralciata - sarà eseguita direttamente dall'Amministrazione Comunale
LAVORAZIONI OPERA IMBOCCO																		Attività in corso di definizione
<u>LAVORAZIONI NON IN ALVEO</u>																		Attività in corso di definizione
SCAVI E COSTRUZIONE MONOLITI FUORI OPERA PER BY-PASS																		Attività in corso di definizione
REALIZZAZIONE SOSTEGNO BINARI PONTE ESSEN																		Attività in corso di definizione
OPERA DI SPINTA																		Attività in corso di definizione
ALTRE OPERE(MICROTUNNELING PER ACQUEDOTTO, COMPLETAMENTI VARI, ETC..)																		Attività in corso di definizione

	ATTIVITA' REALIZZATA
	ATTIVITA' DA REALIZZARE

4.1.3. CANTIERE CAMPO DI MARTE - SCAVO MECCANIZZATO

REPORT QUINDICINALE N. 155

Periodo di riferimento: 01 Set 2017 - 15 Set 2017

	INIZIO	FINE	DURATA (gnc)	% AVANZAMENTO PROGRESSIVO - AGOSTO 2017	16-30 GIU	01-15 LUG	16-31 LUG	01-15 AGO	16-31 AGO	01-15 SET	16-30 SET	01-15 OTT	16-31 OTT	01-15 NOV	16-30 NOV	01-15 DIC	16-31 DIC	NOTE
ASSEMBLAGGIO FRESA	31/08/2015	25/10/2015	55	100%														
SCAVO BP TRATTO SUD (DA CAMPO DI MARTE A STAZIONE AV, CON ATTRAVERSAMENTO A PIENO)	02/05/2017	18/11/2017	200															Attività in corso di definizione
MANUTENZIONE FRESA																		
SCAVO BP TRATTO NORD (DA STAZIONE A IMBOCCO SCAVALCO)																		
SMONTAGGIO, TRASPORTO E RIMONTAGGIO FRESA A CAMPO DI MARTE																		
SCAVO BD TRATTO SUD (DA CAMPO DI MARTE A STAZIONE AV)																		
MANUTENZIONE FRESA																		
ATTRAVERSAMENTO A VUOTO NEL CAMERONE DI STAZIONE																		
SCAVO BD TRATTO NORD (DA STAZIONE A IMBOCCO SCAVALCO)																		
DISASSEMBLAGGIO E SMOBILITO FRESA																		

ATTIVITA' REALIZZATA

ATTIVITA' DA REALIZZARE

4.1.4. CANTIERE FORTEZZA

REPORT QUINDICINALE N. 155

Periodo di riferimento: 01 Set 2017 – 15 Set 2017

	INIZIO	FINE	DURATA (gnc)	% AVANZAMENTO PROGRESSIVO - AGOSTO 2017	16-30 GIU	01-15 LUG	16-31 LUG	01-15 AGO	16-31 AGO	01-15 SET	16-30 SET	01-15 OTT	16-31 OTT	01-15 NOV	16-30 NOV	01-15 DIC	16-31 DIC	NOTE
<i>CS02A - OPERE CONSOLIDAMENTO FORTEZZA - BASTIONE RASTRIGLIA - FASE A</i>	05/02/2017	28/03/2017	51															
CANTIERI AREE N.3-4	25/03/2017	22/04/2017	29															
PERFORAZIONI PER INSTALLAZIONE TUBI DI INIEZIONE (TAM)	20/04/2017	15/07/2017	87															
INIEZIONE DI PRE-TRATTAMENTO - BINARIO PARI	15/05/2017	25/07/2017	72															
INIEZIONE DI COMPENSAZIONE - BINARIO PARI	26/07/2017	27/08/2017	33															
<i>CS02C - OPERE CONSOLIDAMENTO FORTEZZA - BASTIONE CAVANIGLIA - FASE A</i>	05/02/2017	28/03/2017	51															
CANTIERI AREE N.1-2	22/02/2017	13/04/2017	51															
PERFORAZIONI PER INSTALLAZIONE TUBI DI INIEZIONE	20/03/2017	17/05/2017	59															
INIEZIONE DI PRE-TRATTAMENTO - BINARIO PARI	10/05/2017	29/06/2017	51															
INIEZIONE DI COMPENSAZIONE - BINARIO PARI	30/06/2017	28/07/2017	29															

	ATTIVITA' REALIZZATA
	ATTIVITA' DA REALIZZARE

4.2. PRINCIPALI ATTIVITA' IN CORSO DI ESECUZIONE

STAZIONE AV

Cantiere Operativo Stazione A.V.

- Sono state varate le predalles prefabbricate, con finitura faccia vista, facenti parte del Ventaglio Asse 33 (Foto 1, Foto 2 e Foto 3);
- Sul Ventaglio Asse 33 sono stati gettati i pannelli D ed F lato est ed è in corso il banchinaggio del solaio (Foto 4);
- Sulla Testata Sud proseguono le attività propedeutiche al getto del Solaio livello 00 (Foto 5);



Foto 1 – Varo predalles prefabbricate, Ventaglio Asse 33



Foto 2 – Varo predalles tipo A lato ovest, Ventaglio Asse 33



Foto 3 – Predalles tipo B lato est, Ventaglio Asse 33



Foto 4 – Banchinaggio solaio, ventaglio 33



Foto 5 – Completamento armatura Solaio liv. 00 Testata Sud



Foto 6– Panoramica da Sud

PASSANTE AV

Cantiere Operativo Campo di Marte e Terminal Bricchette

- A Campo di Marte sono in corso le consuete operazioni di mantenimento e controllo della TBM;
- Allo Scavalco sono in corso le attività per la risoluzione delle NC184-185;
- A Campo di Marte è stato completato il montaggio delle barriere antirumore per la schermatura del nastro (Foto 1).



Foto 1 – Barriere antirumore per schermatura nastro – Area Campo di Marte

4.3. LAVORI INTERFERENTI CON LA VIABILITA'

CANTIERE	ZONA	LAVORI DA ESEGUIRE	TIPOLOGIA AUTORIZZ. RICHL.	PERIODO		AUT. GIA' RICHIESTA	DETERMINA AUTORIZZATA	NECES. EVENT. PROROGHE	NOTE	Elaborati di riferimento
				INIZIO	FINE					
Lotto 2 - ST	Via Circondaria	d'aframmi	occupazione suolo pubblico	già attiva	-	SI	SI	SI	restituzione area a fine lavori	
Lotto 2 - PA	MUGNONE Via Cosseria	imbocco Mugnone	occupazione suolo pubblico			NO	NO		durata prevista 12 mesi	
Lotto 2 - PA	MUGNONE Viale Redi	sbocco Mugnone	occupazione suolo pubblico			NO	NO		durata prevista 18 mesi	
Lotto 2 - ST	Viale Corsica	via di fuga	passo carrabile	01/09/2011	30/12/2017	SI	SI		restituzione area a fine lavori	Allegato n.1
Lotto 2 - PA	Viale Strozzi - Giardini Fortezza da Basso	Realizzazione Trincea 1 per compensation grouting	occupazione / alterazione suolo pubblico e richiesta ordinanza alla mobilità	gen-17	set-17	SI	NO			
Lotto 2 - PA	Viale Strozzi - Fossato Fortezza da Basso	Realizzazione Trincea 2 per compensation grouting	occupazione ed alterazione suolo pubblico	lug-17	mag-18	SI	SI			
Lotto 2 - PA	Viale Strozzi	Realizzazione Trincea 3 per compensation grouting	occupazione ed alterazione suolo pubblico	set-17	mag-18	SI	SI			
Lotto 2 - PA	Viale Strozzi - Parcheggio Binario 16	Realizzazione Trincea 4 per compensation grouting	occupazione ed alterazione suolo pubblico	feb-17	ott-17	SI	NO			
Lotto 2 - PA	Viale Strozzi - Parcheggio Binario 16	Spostamento varco in uscita dal parcheggio - piazzale MonteLungo	occupazione /alterazione suolo pubblico e richiesta di ordinanza alla mobilità	gen-17	feb-17	SI	NO		Durata Lavoro prevista 1 mese	
Lotto 2 - PA	Viale Strozzi	BOE in viale Strozzi e Polifora tra la Trincea 3 e 4	occupazione /alterazione suolo pubblico e richiesta di ordinanza alla mobilità	lug-17	set-17	SI	SI		Durata Lavoro prevista 43 gg con modifica all'assetto viario	
Lotto 2 - PA	Viale Strozzi	Polifora tra la Trincea 3 e 4	Proroga occupazione /alterazione suolo pubblico e richiesta di ordinanza alla mobilità	set-17	set-17	SI	SI		per la risoluzione dell'interferenza ENEL 2.73 e per l'area in cui è stato rinvenuto il manufatto murario	
Lotto 2 - PA	Viale Strozzi	ripristino manto stradale	richiesta di Alterazione Suolo Pubblico	set-17	set-17	SI	NO		Ordinanza revocata dal Comune di Firenze su richiesta di Nodavia	
Lotto 2 - PA	Viale Strozzi - Fossato Fortezza da Basso	Polifora tra la Trincea 1 e 2	richiesta di occupazione permanente suolo pubblico			SI	SI		Attività eseguita da Tramvia fino allo spoglio dei bastioni Cavigliani	
Lotto 2 - PA	via Reginaldo Giuliani 159	Demolizione fabbricato	prima richiesta occupazione suolo pubblico per cantiere per gg. 48	dic-16	dic-16	SI	SI (Provvedimento Dirigenziale n° 2016/M/08485 e MOB-3379-2016)		L'attività è stata realizzata di notte	
Lotto 2 - PA	via Reginaldo Giuliani 159	Demolizione fabbricato	Proroga del Provvedimento Dirigenziale n° 2016/M/08485 e MOB-3379-2016 occup.suolo pubb. e passo carr. prov.	gen-17	apr-17	SI	SI		proroghe fino alla data 16.04.2017	
Lotto 2 - PA	via Frà Bartolommeo	Sondaggio SP2	occupazione ed alterazione suolo pubblico	feb-17	apr-17	SI	SI		Eseguita BOE e Sondaggio	
Lotto 2 - PA	Piazza della Libertà	Sondaggio SD3	occupazione ed alterazione suolo pubblico	feb-17	apr-17	SI	SI		Eseguita BOE e Sondaggio	
Lotto 2 - PA	Viale S. Lavagnini	Sondaggio SP4	occupazione ed alterazione suolo pubblico	feb-17	apr-17	SI	SI		Eseguita BOE e Sondaggio	
Lotto 2 - PA	Fortezza da Basso	Sondaggio SD5	occupazione ed alterazione suolo pubblico	feb-17	apr-17	SI	SI		Eseguita BOE	

CANTIERE	ZONA	LAVORI DA ESEGUIRE	TIPOLOGIA AUTOR. RICH.	PERIODO		AUT. GIA' RICHIESTA	DETERMINA AUTORIZZATA	NECES. EVENT. PROROGHE	NOTE	Elaborati di riferimento
				INIZIO	FINE					
Lotto 2- PA	Via Delle Ghiacciaie	Sondaggio SP6	occupazione ed aterazione suolo pubblico	feb-17	apr-17	SI	SI		Eseguita BOE e Sondaggio	
Lotto 2- PA	viale Corsica	Sondaggio SD9	occupazione ed aterazione suolo pubblico	feb-17	apr-17	SI	SI		Eseguita BOE e Sondaggio	
Lotto 2- PA	via dei Terzole	Sondaggio SP10	occupazione ed aterazione suolo pubblico	feb-17	apr-17	SI	SI		Eseguita BOE	
Lotto 2- PA	via Frà Bartolommeo	Integrazione Proroga Sondaggio SP2	occupazione ed aterazione suolo pubblico	apr-17	mag-17	SI	SI		per le necessarie analisi	
Lotto 2- PA	Piazza della Libertà	Proroga Sondaggio SD3	occupazione ed aterazione suolo pubblico	apr-17	mag-17	SI	SI		per le necessarie analisi	
Lotto 2- PA	Viale S. Lavagnini	Proroga Sondaggio SP4	occupazione ed aterazione suolo pubblico	apr-17	mag-17	SI	SI		per le necessarie analisi	
Lotto 2- PA	Fortezza da Basso	Proroga Sondaggio SD5	occupazione ed aterazione suolo pubblico	apr-17	mag-17	SI	SI		per le necessarie analisi	
Lotto 2- PA	Via Delle Ghiacciaie	Proroga Sondaggio SP6	occupazione ed aterazione suolo pubblico	apr-17	mag-17	SI	SI		per le necessarie analisi	
Lotto 2- PA	viale Corsica	Proroga Sondaggio SD9	occupazione ed aterazione suolo pubblico	apr-17	mag-17	SI	SI		per le necessarie analisi	
Lotto 2- PA	via dei Terzole	Proroga Sondaggio SP10	occupazione ed aterazione suolo pubblico	apr-17	mag-17	SI	SI		per le necessarie analisi	
Lotto 2- PA	via Frà Bartolommeo	Integrazione Proroga Sondaggio SP2	occupazione ed aterazione suolo pubblico	apr-17	mag-17	SI	SI		per le necessarie analisi; ulteriori 2 fori	
Lotto 2- PA	Piazza della Libertà	Integrazione Proroga Sondaggio SD3	occupazione ed aterazione suolo pubblico	apr-17	mag-17	SI	SI		per le necessarie analisi; ulteriori 2 fori	
Lotto 2- PA	Viale S. Lavagnini	Integrazione Proroga Sondaggio SP4	occupazione ed aterazione suolo pubblico	apr-17	mag-17	SI	SI		per le necessarie analisi; ulteriori 2 fori	
Lotto 2- PA	Fortezza da Basso	Integrazione Proroga Sondaggio SD5	occupazione ed aterazione suolo pubblico	apr-17	mag-17	SI	SI		per le necessarie analisi; ulteriori 2 fori	

CANTIERE	ZONA	LAVORI DA ESEGUIRE	TIPOLOGIA AUTORIZZATA	PERIODO		AUT. GIÀ RICHIESTA	DETERMINA AUTORIZZATA	NECES. EVENT. PROROGHE	NOTE	Elaborati di riferimento
				INIZIO	FINE					
Lotto 2- PA	Via Delle Ghiacciaie	Integrazione Proroga Sondaggio SP6	occupazione ed alterazione suolo pubblico	apr-17	mag-17	SI	SI		per le necessarie analisi ulteriori 2 fori	
Lotto 2- PA	viale Coisica	Integrazione Proroga Sondaggio SD9	occupazione ed alterazione suolo pubblico	apr-17	mag-17	SI	SI		per le necessarie analisi ulteriori 2 fori	
Lotto 2- PA	via dei Terzolie	Integrazione Proroga Sondaggio SP10	occupazione ed alterazione suolo pubblico	apr-17	mag-17	SI	SI		per le necessarie analisi ulteriori 2 fori	
Lotto 2- PA	via Frà Bartolommeo	Proroga dell'Integrazione Sondaggio SP2	occupazione ed alterazione suolo pubblico	mag-17	giu-17	SI	SI		per le necessarie analisi ulteriori 2 fori	
Lotto 2- PA	Piazza della Libertà	Proroga dell'Integrazione Sondaggio SD3	occupazione ed alterazione suolo pubblico	mag-17	giu-17	SI	SI		per le necessarie analisi ulteriori 2 fori	
Lotto 2- PA	Viale S. Lavagnini	Proroga dell'Integrazione Sondaggio SP4	occupazione ed alterazione suolo pubblico	mag-17	giu-17	SI	SI		per le necessarie analisi ulteriori 2 fori	
Lotto 2- PA	Fortezza da Basso	proroga dell'Integrazione Sondaggio SD5	occupazione ed alterazione suolo pubblico	mag-17	giu-17	SI	SI		per le necessarie analisi ulteriori 2 fori	
Lotto 2- PA	viale Coisica	proroga dell'Integrazione Sondaggio SD9	occupazione ed alterazione suolo pubblico	mag-17	giu-17	SI	SI		per le necessarie analisi ulteriori 2 fori	
Lotto 2- PA	via dei Terzolie	proroga dell'Integrazione Sondaggio SP10	occupazione ed alterazione suolo pubblico	mag-17	giu-17	SI	SI		per le necessarie analisi ulteriori 2 fori	
Lotto 2- PA	via Frà Bartolommeo	terza Proroga dell'Integrazione Sondaggio SP2	occupazione ed alterazione suolo pubblico	giu-17	lug-17	SI	SI		per le necessarie analisi ulteriori 2 fori	
Lotto 2- PA	Piazza della Libertà	terza Proroga dell'Integrazione Sondaggio SD3	occupazione ed alterazione suolo pubblico	giu-17	lug-17	SI	SI		per le necessarie analisi ulteriori 2 fori	
Lotto 2- PA	Viale S. Lavagnini	terza Proroga dell'Integrazione Sondaggio SP4	occupazione ed alterazione suolo pubblico	giu-17	lug-17	SI	SI		per le necessarie analisi ulteriori 2 fori	
Lotto 2- PA	Fortezza da Basso	terza proroga dell'Integrazione Sondaggio SD5	occupazione ed alterazione suolo pubblico	giu-17	lug-17	SI	SI		per le necessarie analisi ulteriori 2 fori	
Lotto 2- PA	viale Coisica	terza proroga dell'Integrazione Sondaggio SD9	occupazione ed alterazione suolo pubblico	giu-17	lug-17	SI	SI		per le necessarie analisi ulteriori 2 fori	

CANTIERE	ZONA	LAVORI DA ESEGUIRE	TIPOLOGIA AUTOR. RICH.	PERIODO		AUT. GIA' RICHIESTA	DETERMINA AUTORIZZATA	NECES. EVENT. PROROGHE	NOTE	Elaborati di riferimento
				INIZIO	FINE					
Lotto 2 - PA	da Campo di Marte a Piazza della Libertà	Capisaldi per monitoraggio	Occupazione permanente di suolo pubblico	mar-17	mar-17	SI	SI	NO	parere acquisito	
Lotto 2 - PA	da Campo di Marte a Piazza della Libertà	Capisaldi per monitoraggio	richieste di Alterazione Suolo Pubblico	lug-17	ago-17	SI	SI		attività eseguita	
Lotto 2 - PA	via Frà Bartolommeo	Tombamento n. 2 pozzi privati	richiesta di occupazione suolo pubblico e Ordinanza per il traffico	ott-17	ott-17	SI	NO		durata 13 gg	

Allegato 1: Passo carrabile via di fuga Viale Corsica



4.4. ELENCO AUTORIZZAZIONI

Ente per rilascio autorizzazione	CANTIERE	TIPOLOGIA AUTORIZZAZIONE	AUT. DM RICHIESTA	DATA RICHIESTA AUTORIZZAZIONE	AUTORIZZAZIONE PLAGGIATA	PERIODO		NOTE	
						INIZIO	FINE		
PROVINCIA DI FIRENZE	CAMPO DI MARTE	RICHIESTA POZZI PRESA E RESA RICHIESTI DALL'OA L. 5-2-2019 PER LA CONTINUITA' DI FALDA	SI	11/11/2019	SI	29/01/2014	31/12/2023	Richiesta implementazione con nota n. 2864/14 del 26.3.2014	
PROVINCIA DI FIRENZE	STAZIONE AV	RICHIESTA POZZI PRESA E RESA RICHIESTI DALL'OA L. 5-2-2019 PER LA CONTINUITA' DI FALDA	SI	11/11/2019	SI	29/01/2014	31/12/2023	Richiesta implementazione con nota n. 2864/14 del 26.3.2014	
AATO 3	PASSANTE AV	AUTORIZZAZIONE ALLO SCARICO ACQUE INDUSTRIALI	SI	11/11/2019	SI	20/12/2015	20/12/2019		
REGIONE TOSCANA Genio Civile	POZZO NORD	RICHIESTA AGGIUSTAMENTO ACQUE INTERCLUSE NEL TERRENO	SI	17/11/2015	SI	01/01/2015	31/12/2018	richiesta di rinnovo del 07/06/2018 nota NV49/NV-16	
AATO 3	POZZO NORD	AUTORIZZAZIONE ALLO SCARICO ACQUE INDUSTRIALI	SI	11/11/2019	SI	30/06/2012	30/06/2018		
REGIONE TOSCANA Genio Civile	PASSANTE AV	RICHIESTA AGGIUSTAMENTO ACQUE INTERCLUSE NEL TERRENO	SI	17/11/2015	SI	01/01/2015	31/12/2018	richiesta di rinnovo del 07/06/2018 nota NV49/NV-16	
AATO 3	STAZIONE AV	AUTORIZZAZIONE ALLO SCARICO ACQUE METEORICHE E DI LAVANTI	SI	17/07/2011	SI	30/06/2012	30/06/2018	PER AREA CORRIDOIO ATTREZZATO RAMO "A" CORRIDOIO ATTREZZATO RAMO "B" AREA EX CENTRALE DEL LATTE AREA EX MACELLI AREA BELFIORE	
AATO 3	STAZIONE AV	AUTORIZZAZIONE ALLO SCARICO ACQUE INDUSTRIALI	SI	16/07/2011	SI	30/06/2012	30/06/2016		
AATO 3	PASSANTE AV	AUTORIZZAZIONE ALLO SCARICO ACQUE METEORICHE E DI LAVANTI	SI	00/11/2011	SI	17/12/2012	17/12/2018		
PROVINCIA DI FIRENZE	STAZIONE AV	RICHIESTA NUOVI POZZI PRESA E RESA RICHIESTI DALL'OA PER LA CONTINUITA' DI FALDA	SI	27/03/2015	SI	27/03/2015	27/03/2018		
COMUNE DI FIRENZE	STAZIONE AV	DEROGA AL RUMORE	SI	16/11/2016	SI	25/11/2016	26/02/2017	protegi 2016/DO06603	
COMUNE DI FIRENZE	STAZIONE AV	DEROGA AL RUMORE	SI	20/01/2017	SI	01/03/2017	31/12/2017	Provvedimenti Delegati 2017/DO01000 e 2017/DO01341	
REGIONE TOSCANA	STAZIONE AV	AUT. PERFORMANZE POZZO MA	SI	26/05/2016	SI	05/05/2016	05/11/2016	Autorizzazione alla perforazione N. 2514 del 05/05/2016	
REGIONE TOSCANA	PASSANTE AV	AUT. PERFORMANZE POZZO OPO FONTEZZA DA BASSO	SI	11/02/2016	SI	06/06/2016	05/12/2016	Decreto dirigenziale 12505	
COMUNE DI FIRENZE	STAZIONE AV	DEROGA AL RUMORE	SI	20/03/2016	SI	20/03/2016	31/12/2016	Provvedimento Dirigenziale 2016/DO05261	
COMUNE DI FIRENZE	PASSANTE AV - Cantieri Vassi Campo di Marte	RICHIESTA DI DEROGA AL RUMORE	SI	15/03/2016	SI	15/03/2017	31/12/2020	Provvedimento Delegato 2017/DO02869 del 13/04/2017	
COMUNE DI FIRENZE	PASSANTE AV - Fontana di Basso	DEROGA AL RUMORE	SI	22/07/2016	SI	26/06/2016	22/06/2017	Provvedimento Dirigenziale 2016/DO06603 del 12/04/2017	
COMUNE DI FIRENZE	PASSANTE AV - Fontana di Basso	RICHIESTA DI PROROGA PER OPERA AL RUMORE	SI	22/03/2016	SI	22/06/2017	31/05/2018	Provvedimento Dirigenziale 2017/DO02033	
REGIONE TOSCANA	STAZIONE AV	Domanda di Concessione per aumento portata di falda MV1-MV2-MV3	SI	21/07/2016	SI	10/05/2017	31/12/2027	Numero abilitazione 800 - 6042 - 6043 del 13/05/2017	
REGIONE TOSCANA	STAZIONE AV	POZZO MA RICHIESTA DI AUMENTO PORTATA DI FALDA	SI	30/11/2016	NO			Domanda di Concessione e aumento di portata per 56000V/16 del 20/11/2016 e per 20000V/17 del 20/01/2017	
REGIONE TOSCANA	PASSANTE AV	Domanda di Concessione per aumento portata di falda WW2-WW3	SI	21/07/2016	NO			In seguito a numero 0701-CLC del 20/11/2016, è stata remessa nuova richiesta per nota 05000V/16 del 24.11.2016	
REGIONE TOSCANA	STAZIONE AV	Concessione di acque pubbliche pozzo MV1	SI	21/07/2016	SI	17/08/2017	31/12/2016	Pratica 3865	
REGIONE TOSCANA	STAZIONE AV	Concessione di acque pubbliche pozzo MV1	SI	21/07/2016	SI	17/08/2017	31/12/2026	Pratica 3866	
REGIONE TOSCANA	STAZIONE AV	Concessione di acque pubbliche pozzo MV7	SI	21/07/2016	SI	17/08/2017	31/12/2026	Pratica 3867	
SIAP Firenze	STAZIONE AV - PASSANTE AV	Richiesta di proroga per scacchi Campo di Marte e Stazione (vincolata ad industriali AUT. 106, 108, 170, 171, 172, 200, 177 e 305)	SI	09/09/2015 per 24/7/2015 richiesta di rinnovo alle aut. in scadenza	SI	solto rinnovo ex AUT. 177, per lo stato di avanzamento della proroga trasmessa con nota 3794NV/16 del 28/09/2016	aut. P.G. 48928 del 20/12/2015 al 20/12/2019	Rinnova autorizzazione ex 177 con nuova aut. Comune di Firenze P.G.48928 del 17/02/2016. Per le altre autorizzazioni è stato sottoscritto il SIAP di Comune di Firenze con nota 3084NV/16 del 22/02/16 e 3794NV/16 del 28/09/2016.	
SIAP Cerville	Santa Barbara	scatole acque reflue al centro tecnico separatore (AMO) coltiva richiesta a cantiere logistico.	SI	09/09/2016 domanda di rinnovo al SIAP Comune di Cerville (AR)	SI		31/06/2013	31/06/2017	Richiesta di proroga alla trasmissione della documentazione integrativa in seguito agli atti sottoscritti al Piano di Manutenzione.
SIAP Firenze	Stazione	Richiesta AUA per rinnovo scacchi AMO su terreno Magione	SI	09/09/2016	NO	17/04/2015	17/04/2017	Rinnova Fast. 1427. Nota per n. 3709NV/16	
Regione Toscana Genio Civile Arezzo	Santa Barbara	Richiesta attingimento acque superficiali	SI	12/08/2016	SI	28/08/2016	31/12/2016	di richiedere nuova autorizzazione per il 2017	
Regione Toscana Genio Civile Arezzo	Santa Barbara	Richiesta attingimento acque superficiali	SI	27/01/2017	SI	01/01/2017	31/12/2017	Licenza di attingimento Pratica n. AT72017_00256 del 10/07/2017	
Regione Toscana Genio Civile Firenze	Ex Scovelto	Richiesta aggiornamento acque superficiali finalizzato all'abbassamento del livello di falda	SI	10/10/2016	SI	09/05/2017	31/12/2017	Pratica n. 1309	
SIAP Firenze	Passante AV	Richiesta AUA per rinnovo modifica autorizzazione scacchi AMO sottoscritti con P.G. 48608 del 17/02/2016	SI	07/11/2016	SI	14/07/2017	14/07/2022	AUA di area D.P.R. n. 7758 Pratica SIAP P. n. 979/2016 AM Regione Toscana n. 4741 del 16/04/2017 e 9679 del 05/07/2017	

4.5. PRESCRIZIONI OSSERVATORIO AMBIENTALE

4.6. ELENCO DITTE SUBAPPALTATRICI

SEZ. 4.6.a. - ELENCO DITTE STAZIONE

aggiornamento 15/09/2017

ditte

COLABETON S.p.A.

GAVAZZI MAURO S.r.l.

GIGLIO Servizi Ambientali e Bonifiche S.r.l.

NODAVIA S.c.p.A.

PIZZI TERRA S.r.l.

SOF S.p.A.

TECNOLAB S.r.l.

SEZ. 4.6.b. - ELENCO DITTE PASSANTE

aggiornamento 15/09/2017

ditte

ERGON S.c. a r.l.

BOSCO ITALIA S.r.l.

NODAVIA S.c.p.A.

PIZZI TERRA S.r.l.

SOF S.p.A.

DURAZZANI S.r.l.

MOSCONI S.r.l.