

REPORT QUINDICINALE N. 158

Periodo di riferimento: 16 Ottobre 2017 – 31 Ottobre 2017



INDICE REPORT

1. DATI GENERALI	3
2. PROGRAMMA LAVORI GENERALE	4
3. SEZIONE GENERALE: PASSANTE E STAZIONE.....	5
3.1. Cronoprogramma generale, intervallo temporale di un anno.....	5
3.2. Eventuali anomalità e variazioni al Progetto approvato	6
4. SEZIONE CANTIERI	7
4.1. Elenco cantieri fissi	7
4.1.1. CANTIERE STAZIONE	8
4.1.2. CANTIERE BY PASS MUGNONE	9
4.1.3. CANTIERE CAMPO DI MARTE - SCAVO MECCANIZZATO	10
4.1.4. CANTIERE FORTEZZA	11
4.2. PRINCIPALI ATTIVITA' IN CORSO DI ESECUZIONE.....	12
4.3. LAVORI INTERFERENTI CON LA VIABILITA'	16
4.4. ELENCO AUTORIZZAZIONI	21
4.5. PRESCRIZIONI OSSERVATORIO AMBIENTALE	22
4.6. ELENCO DITTE SUBAPPALTATRICI	23

1. DATI GENERALI

OGGETTO: LAVORI PER LA REALIZZAZIONE DEL PASSANTE E DELLA STAZIONE ALTA VELOCITA' DEL NODO DI FIRENZE (LOTTO 2 dell'Affidamento a Contraente Generale).

COMMITTENTE: Rete Ferroviaria Italiana S.p.A.

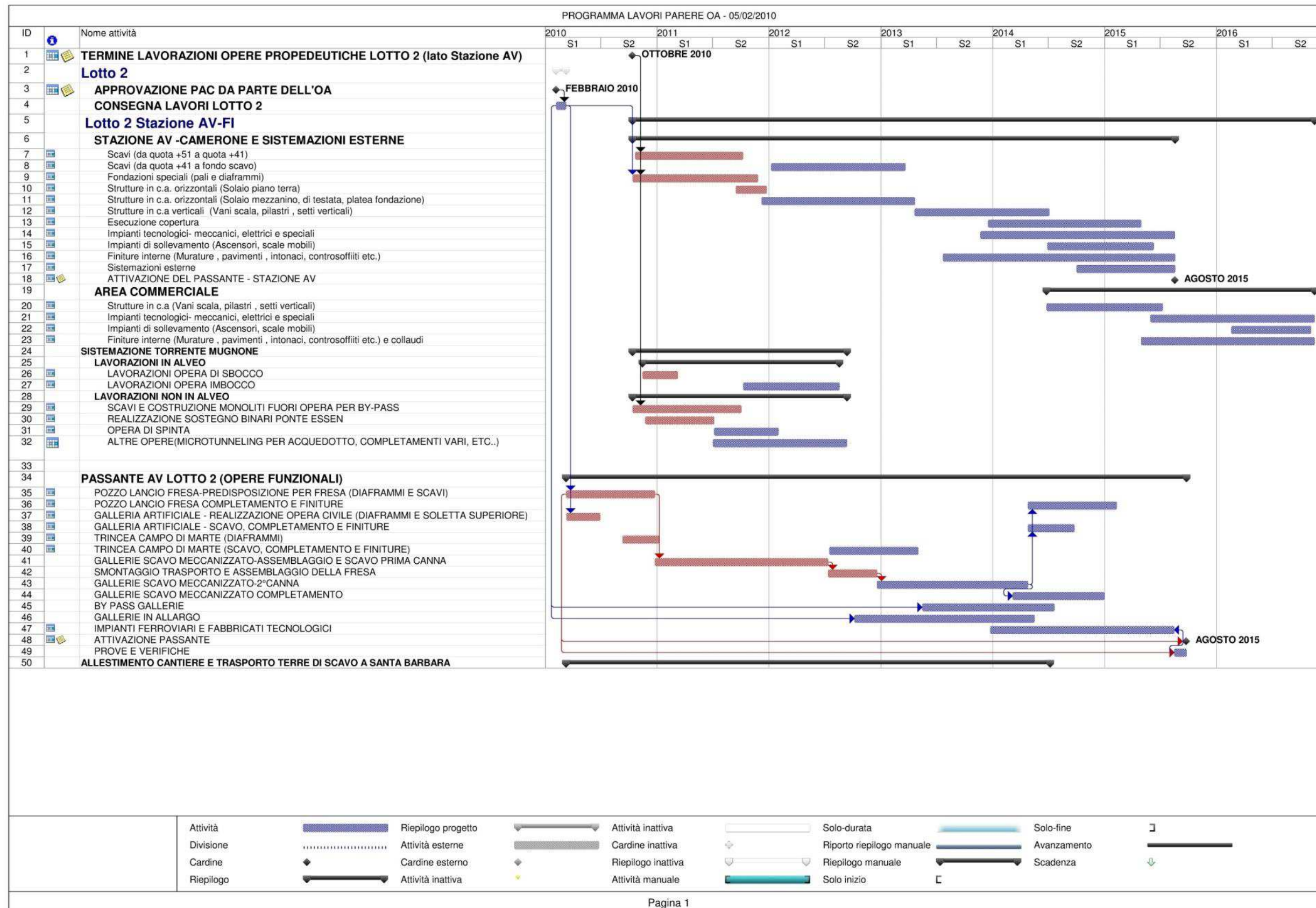
ALTA SORVEGLIANZA: ITALFERR S.p.A.

CONTRAENTE GENERALE: NODAVIA, costituita dall'Associazione Temporanea di Imprese COOPSETTE SOCIETA' COOPERATIVA - ERGON ENGINEERING AND CONTRACTING CONSORZIO STABILE S.c.a.r.l.

- DATA INIZIO LAVORI PASSANTE	10/03/2010
- DATA INIZIO LAVORI STAZIONE	13/10/2010
- DATA ATTIVAZIONE PASSANTE E STAZIONE (contrattuale):	27/08/2015*
- DATA FINE LAVORI (contrattuale):	15/11/2016*

**) istruttoria di proroga in corso*

2. PROGRAMMA LAVORI GENERALE



3. SEZIONE GENERALE: PASSANTE E STAZIONE

3.1. Cronoprogramma generale, intervallo temporale di un anno

		PROGRAMMA LAVORI LOTTO 2 REPORT QUINDICINALE N. 158 Periodo di riferimento 16/10/2017 - 31/10/2017												SEZ. 3.1 ATTIVITA' ANNO 2017		
ID	Nome attività	% Avanzamento progressivo	2017													
			gen	feb	mar	apr	mag	giu	lug	ago	set	ott	nov	dic		
5	Lotto 2															
6	STAZIONE AV -CAMERONE E SISTEMAZIONI ESTERNE															
8	Scavi (da quota +41 a fondo scavo) (*)	0%														
10	Pozzo costruttivo Nord (diaframmi, consolidamenti e scavo)	75%														
12	Strutture in c.a. orizzontali (Solaio piano terra)	90%														
13	Strutture in c.a. orizzontali (Solaio mezzanino, di testata, platea fondazione)	0%														
34	PASSANTE AV LOTTO 2 (OPERE FUNZIONALI)															
42	GALLERIE SCAVO MECCANIZZATO-MANUTENZIONE PER AVVIO SCAVO PRIMA CANNA (*)	0%														
43	Cantierizzazione e realizzazione trincee per Compensation Grouting Fortezza da Basso	0%														

(*) ATTIVITA' IN CORSO DI DEFINIZIONE

3.2. Eventuali anomalità e variazioni al Progetto approvato

4. SEZIONE CANTIERI

4.1. Elenco cantieri fissi

- **CANTIERE STAZIONE**
- **BY PASS MUGNONE**
- **CAMPO DI MARTE - SCAVO MECCANIZZATO**
- **AREA FORTEZZA**

4.1.1. CANTIERE STAZIONE

REPORT QUINDICINALE N. 158

Periodo di riferimento: 16 Ott 2017 – 31 Ott 2017

	INIZIO	FINE	DURATA (gnc)	% AVANZAMENTO PROGRESSIVO - OTTOBRE 2017	16-30 GIU	01-15 LUG	16-31 LUG	01-15 AGO	16-31 AGO	01-15 SET	16-30 SET	01-15 OTT	16-31 OTT	01-15 NOV	16-30 NOV	01-15 DIC	16-31 DIC	NOTE
SCAVI (da quota +51 a quota +41)	21/11/2011	25/04/2015	1251	100%														
SCAVI (da quota +41 a fondo scavo)				0%														Attività in corso di definizione
FONDAZIONI SPECIALI (pali e diaframmi)	13/10/2010	09/06/2015	1701	100%														
STRUTTURE IN C.A. ORIZZONTALI (Solaio piano terra)	16/07/2015	31/03/2017	625	90%														
STRUTTURE IN C.A. ORIZZONTALI (Solaio mezzanino, di testata, platea fondazione)																		
STRUTTURE IN C.A. VERTICALI (Vani scala, pilastri, setti verticali)																		
ESECUZIONE COPERTURA																		
IMPIANTI TECNOLOGICI - MECCANICI, ELETTRICI E SPECIALI																		
FINITURE INTERNE (Murature, pavimenti, intonaci, controsoffitti etc.)																		
POZZO COSTRUTTIVO NORD (diaframmi, consolidamenti e scavo)				75%														Attività in corso di definizione

 ATTIVITA' REALIZZATA

 ATTIVITA' DA REALIZZARE

4.1.2. CANTIERE BY PASS MUGNONE

REPORT QUINDICINALE N. 158

Periodo di riferimento: 16 Ott 2017 – 31 Ott 2017

	INIZIO	FINE	DURATA (gnc)	% AVANZAMENTO PROGRESSIVO - OTTOBRE 2017	16-30 GIU	01-15 LUG	16-31 LUG	01-15 AGO	16-31 AGO	01-15 SET	16-30 SET	01-15 OTT	16-31 OTT	01-15 NOV	16-30 NOV	01-15 DIC	16-31 DIC	NOTE
<u>LAVORAZIONI IN ALVEO</u>																		Attività in corso di definizione
LAVORAZIONI OPERA DI SBOCCO																		Lavorazione Stralciata - sarà eseguita direttamente dall'Amministrazione Comunale
LAVORAZIONI OPERA IMBOCCO																		Attività in corso di definizione
<u>LAVORAZIONI NON IN ALVEO</u>																		Attività in corso di definizione
SCAVI E COSTRUZIONE MONOLITI FUORI OPERA PER BY-PASS																		Attività in corso di definizione
REALIZZAZIONE SOSTEGNO BINARI PONTE ESSEN																		Attività in corso di definizione
OPERA DI SPINTA																		Attività in corso di definizione
ALTRE OPERE(MICROTUNNELING PER ACQUEDOTTO, COMPLETAMENTI VARI, ETC..)																		Attività in corso di definizione

	ATTIVITA' REALIZZATA
	ATTIVITA' DA REALIZZARE

4.1.3. CANTIERE CAMPO DI MARTE - SCAVO MECCANIZZATO

REPORT QUINDICINALE N. 158

Periodo di riferimento: 16 Ott 2017 – 31 Ott 2017

	INIZIO	FINE	DURATA (gnc)	% AVANZAMENTO PROGRESSIVO - OTTOBRE 2017	16-30 GIU	01-15 LUG	16-31 LUG	01-15 AGO	16-31 AGO	01-15 SET	16-30 SET	01-15 OTT	16-31 OTT	01-15 NOV	16-30 NOV	01-15 DIC	16-31 DIC	NOTE
ASSEMBLAGGIO FRESA	31/08/2015	25/10/2015	55	100%														
SCAVO BP TRATTO SUD (DA CAMPO DI MARTE A STAZIONE AV, CON ATTRAVERSAMENTO A PIENO)																		Attività in corso di definizione
MANUTENZIONE FRESA																		
SCAVO BP TRATTO NORD (DA STAZIONE A IMBOCCO SCAVALCO)																		
SMONTAGGIO, TRASPORTO E RIMONTAGGIO FRESA A CAMPO DI MARTE																		
SCAVO BD TRATTO SUD (DA CAMPO DI MARTE A STAZIONE AV)																		
MANUTENZIONE FRESA																		
ATTRAVERSAMENTO A VUOTO NEL CAMERONE DI STAZIONE																		
SCAVO BD TRATTO NORD (DA STAZIONE A IMBOCCO SCAVALCO)																		
DISASSEMBLAGGIO E SMOBILITO FRESA																		

	ATTIVITA' REALIZZATA
	ATTIVITA' DA REALIZZARE

4.1.4. CANTIERE FORTEZZA

REPORT QUINDICINALE N. 158

Periodo di riferimento: 16 Ott 2017 – 31 Ott 2017

	INIZIO	FINE	DURATA (gnc)	% AVANZAMENTO PROGRESSIVO - OTTOBRE 2017	16-30 GIU	01-15 LUG	16-31 LUG	01-15 AGO	16-31 AGO	01-15 SET	16-30 SET	01-15 OTT	16-31 OTT	01-15 NOV	16-30 NOV	01-15 DIC	16-31 DIC	NOTE
CS02A - OPERE CONSOLIDAMENTO FORTEZZA - BASTIONE RASTRIGLIA - FASE A																		Attività in corso di definizione
CANTIERI AREE N.3-4	25/07/2017	28/02/2018	219															BOE, Spost. Sott., polifora
PERFORAZIONI PER INSTALLAZIONE TUBI DI INIEZIONE (TAM)																		Attività in corso di definizione
INIEZIONE DI PRE-TRATTAMENTO - BINARIO PARI																		Attività in corso di definizione
INIEZIONE DI COMPENSAZIONE - BINARIO PARI																		Attività in corso di definizione
CS02C - OPERE CONSOLIDAMENTO FORTEZZA - BASTIONE CAVANIGLIA - FASE A																		Attività in corso di definizione
CANTIERI AREE N.1-2	03/07/2017	18/01/2018	200															BOE, Spost. Sott., polifora
PERFORAZIONI PER INSTALLAZIONE TUBI DI INIEZIONE																		Attività in corso di definizione
INIEZIONE DI PRE-TRATTAMENTO - BINARIO PARI																		Attività in corso di definizione
INIEZIONE DI COMPENSAZIONE - BINARIO PARI																		Attività in corso di definizione

	ATTIVITA' REALIZZATA
	ATTIVITA' DA REALIZZARE

4.2. PRINCIPALI ATTIVITA' IN CORSO DI ESECUZIONE

STAZIONE AV

Cantiere Operativo Stazione A.V.

- Ventaglio Asse 33: è in corso il banchinaggio del solaio (Foto 1) e la posa dell'armatura del solaio (Foto 2);
- Testata Sud: è stato gettato il lato est del solaio e la trave cuscino est allineamento 34 (Foto 3 e Foto 4);
- È in corso il trattamento anticorrosione delle armature di attesa del solaio liv. 00.



Foto 1 – Banchinaggio solaio liv. 00, Ventaglio Asse 33



Foto 2 – Posa armatura solaio ventaglio 33



Foto 3 – Getto solaio Testata Sud e trave cuscino lato est filo 34



Foto 4 – Solaio Testata Sud ultimato



Foto 5– Panoramica da Sud

PASSANTE AV

Cantiere Operativo Campo di Marte, Terminal Bricchette e Pozzo Nord

- A Campo di Marte sono in corso le consuete operazioni di mantenimento e controllo della TBM;
- Allo Scavalco sono in corso le attività per la risoluzione delle NC184-185;

4.3. LAVORI INTERFERENTI CON LA VIABILITA'

SEZ. 4.3. - LAVORI INTERFERENTI CON LA VIABILITA'

CANTIERE	ZONA	LAVORI DA ESEGUIRE	TIPOLOGIA AUTOR. RICH.	PERIODO		AUT. GIA' RICHIESTA	DETERMINA AUTORIZZATA	NECES. EVENT. PROROGHE	NOTE	Elaborati di riferimento
				INIZIO	FINE					
Lotto 2 - ST	Via Circondaria	diaframmi	occupazione suolo pubblico	già attiva	-	SI	SI	SI	restituzione area a fine lavori	
Lotto 2 - PA	MUGNONE Via Cosseria	imbocco Mugnone	occupazione suolo pubblico			NO	NO		durata prevista 12 mesi	
Lotto 2 - PA	MUGNONE Viale Redi	sbocco Mugnone	occupazione suolo pubblico			NO	NO		durata prevista 18 mesi	
Lotto 2 - ST	Viale Corsica	via di fuga	passo carrabile	01/09/2011	30/12/2017	SI	SI		restituzione area a fine lavori	Allegato n.1
Lotto 2 - PA	Viale Strozzi - Giardini Fortezza da Basso	Realizzazione Trincea 1 per compensation grouting	occupazione / alterazione suolo pubblico e richiesta ordinanza alla mobilità	ott-17	dic-17	SI	SI		solo per la BOE e la Polifora 1-2 ultimo tratto	
Lotto 2 - PA	Viale Strozzi - Fossato Fortezza da Basso	Realizzazione Trincea 2 per compensation grouting	occupazione ed alterazione suolo pubblico	lug-17	mag-18	SI	SI			
Lotto 2 - PA	Viale Strozzi	Realizzazione Trincea 3 per compensation grouting	occupazione ed alterazione suolo pubblico	set-17	mag-18	SI	SI			
Lotto 2 - PA	Viale Strozzi - Parcheggio Binario 16	Realizzazione Trincea 4 per compensation grouting	occupazione ed alterazione suolo pubblico	feb-17	ott-17	SI	NO			
Lotto 2 - PA	Viale Strozzi - Parcheggio Binario 16	Spostamento varco in uscita dal parcheggio - piazzale Montelungo	occupazione /alterazione suolo pubblico e richiesta di ordinanza alla mobilità	ott-17	nov-17	SI	NO		Durata Lavoro prevista 1 mese	
Lotto 2 - PA	Viale Strozzi	BOE in viale Strozzi e Polifora tra la Trincea 3 e 4	occupazione /alterazione suolo pubblico e richiesta di ordinanza alla mobilità	lug-17	set-17	SI	SI		Durata Lavoro prevista 43 gg con modifica all'assetto viario	
Lotto 2 - PA	Viale Strozzi	Polifora tra la Trincea 3 e 4	Proroga occupazione /alterazione suolo pubblico e richiesta di ordinanza alla mobilità	set-17	ott-17	SI	SI		per la risoluzione dell'interferenza ENEL 2.73 e per l'area in cui è stato rinvenuto il manufatto murario	
Lotto 2 - PA	Viale Strozzi	ripristino manto stradale	richiesta di Alterazione Suolo Pubblico	set-17	set-17	SI	NO		Ordinanza revocata dal Comune di Firenze su richiesta di Nodavia	
Lotto 2 - PA	Viale Strozzi - Fossato Fortezza da Basso	Polifora tra la Trincea 1 e 2	richiesta di occupazione permanente suolo pubblico			SI	SI		Attività eseguita da Tramvia fino allo spigolo del bastione Cavaniglia	
Lotto 2 - PA	via Reginaldo Giuliani 159	Demolizione fabbricato	prima richiesta occupazione suolo pubblico per cantiere per gg. 48	dic-16	dic-16	SI	SI (Provvedimento Dirigenziale n° 2016/M/08485 e MOBI-3379-2016)		L'attività è stata realizzata di notte	
Lotto 2 - PA	via Reginaldo Giuliani 159	Demolizione fabbricato	Proroga del Provvedimento Dirigenziale n° 2016/M/08485 e MOBI-3379-2016 occup.suolo pub. e passo carr. provv.	gen-17	apr-17	SI	SI		proroghe fino alla data 16.04.2017	
Lotto 2 - PA	via Frà Bartolommeo	Sondaggio SP2	occupazione ed alterazione suolo pubblico	feb-17	apr-17	SI	SI		Eseguita BOE e Sondaggio	
Lotto 2 - PA	Piazza della Libertà	Sondaggio SD3	occupazione ed alterazione suolo pubblico	feb-17	apr-17	SI	SI		Eseguita BOE e Sondaggio	
Lotto 2 - PA	Viale S. Lavagnini	Sondaggio SP4	occupazione ed alterazione suolo pubblico	feb-17	apr-17	SI	SI		Eseguita BOE e Sondaggio	
Lotto 2 - PA	Fortezza da Basso	Sondaggio SD5	occupazione ed alterazione suolo pubblico	feb-17	apr-17	SI	SI		Eseguita BOE	

SEZ. 4.3. - LAVORI INTERFERENTI CON LA VIABILITA'

CANTIERE	ZONA	LAVORI DA ESEGUIRE	TIPOLOGIA AUTOR. RICH.	PERIODO		AUT. GIA' RICHIESTA	DETERMINA AUTORIZZATA	NECES. EVENT. PROROGHE	NOTE	Elaborati di riferimento
				INIZIO	FINE					
Lotto 2- PA	Via Delle Ghiacciaie	Sondaggio SP6	occupazione ed alterazione suolo pubblico	feb-17	apr-17	SI	SI		Eseguita BOE e Sondaggio	
Lotto 2- PA	viale Corsica	Sondaggio SD9	occupazione ed alterazione suolo pubblico	feb-17	apr-17	SI	SI		Eseguita BOE e Sondaggio	
Lotto 2- PA	via del Terzolle	Sondaggio SP10	occupazione ed alterazione suolo pubblico	feb-17	apr-17	SI	SI		Eseguita BOE	
Lotto 2- PA	via Frà Bartolommeo	Integrazione Proroga Sondaggio SP2	occupazione ed alterazione suolo pubblico	apr-17	mag-17	SI	SI		per le necessarie analisi	
Lotto 2- PA	Piazza della Libertà	Proroga Sondaggio SD3	occupazione ed alterazione suolo pubblico	apr-17	mag-17	SI	SI		per le necessarie analisi	
Lotto 2- PA	Viale S. Lavagnini	Proroga Sondaggio SP4	occupazione ed alterazione suolo pubblico	apr-17	mag-17	SI	SI		per le necessarie analisi	
Lotto 2- PA	Fortezza da Basso	Proroga Sondaggio SD5	occupazione ed alterazione suolo pubblico	apr-17	mag-17	SI	SI		per le necessarie analisi	
Lotto 2- PA	Via Delle Ghiacciaie	Proroga Sondaggio SP6	occupazione ed alterazione suolo pubblico	apr-17	mag-17	SI	SI		per le necessarie analisi	
Lotto 2- PA	viale Corsica	Proroga Sondaggio SD9	occupazione ed alterazione suolo pubblico	apr-17	mag-17	SI	SI		per le necessarie analisi	
Lotto 2- PA	via del Terzolle	Proroga Sondaggio SP10	occupazione ed alterazione suolo pubblico	apr-17	mag-17	SI	SI		per le necessarie analisi	
Lotto 2- PA	via Frà Bartolommeo	Integrazione Proroga Sondaggio SP2	occupazione ed alterazione suolo pubblico	apr-17	mag-17	SI	SI		per le necessarie analisi ulteriori 2 fori	
Lotto 2- PA	Piazza della Libertà	Integrazione Proroga Sondaggio SD3	occupazione ed alterazione suolo pubblico	apr-17	mag-17	SI	SI		per le necessarie analisi ulteriori 2 fori	
Lotto 2- PA	Viale S. Lavagnini	Integrazione Proroga Sondaggio SP4	occupazione ed alterazione suolo pubblico	apr-17	mag-17	SI	SI		per le necessarie analisi ulteriori 2 fori	
Lotto 2- PA	Fortezza da Basso	Integrazione Proroga Sondaggio SD5	occupazione ed alterazione suolo pubblico	apr-17	mag-17	SI	SI		per le necessarie analisi ulteriori 2 fori	

SEZ. 4.3. - LAVORI INTERFERENTI CON LA VIABILITA'

CANTIERE	ZONA	LAVORI DA ESEGUIRE	TIPOLOGIA AUTOR. RICH.	PERIODO		AUT. GIA' RICHIESTA	DETERMINA AUTORIZZATA	NECES. EVENT. PROROGHE	NOTE	Elaborati di riferimento
				INIZIO	FINE					
Lotto 2- PA	Via Delle Ghiacciaie	Integrazione Proroga Sondaggio SP6	occupazione ed alterazione suolo pubblico	apr-17	mag-17	SI	SI		per le necessarie analisi ulteriori 2 fori	
Lotto 2- PA	viale Corsica	Integrazione Proroga Sondaggio SD9	occupazione ed alterazione suolo pubblico	apr-17	mag-17	SI	SI		per le necessarie analisi ulteriori 2 fori	
Lotto 2- PA	via del Terzolle	Integrazione Proroga Sondaggio SP10	occupazione ed alterazione suolo pubblico	apr-17	mag-17	SI	SI		per le necessarie analisi ulteriori 2 fori	
Lotto 2- PA	via Frà Bartolommeo	Proroga dell'Integrazione Sondaggio SP2	occupazione ed alterazione suolo pubblico	mag-17	giu-17	SI	SI		per le necessarie analisi ulteriori 2 fori	
Lotto 2- PA	Piazza della Libertà	Poroga dell'Integrazione Sondaggio SD3	occupazione ed alterazione suolo pubblico	mag-17	giu-17	SI	SI		per le necessarie analisi ulteriori 2 fori	
Lotto 2- PA	Viale S. Lavagnini	Proroga dell'Integrazione Sondaggio SP4	occupazione ed alterazione suolo pubblico	mag-17	giu-17	SI	SI		per le necessarie analisi ulteriori 2 fori	
Lotto 2- PA	Fortezza da Basso	proroga dell'Integrazione Sondaggio SD5	occupazione ed alterazione suolo pubblico	mag-17	giu-17	SI	SI		per le necessarie analisi ulteriori 2 fori	
Lotto 2- PA	viale Corsica	proroga dell'Integrazione Sondaggio SD9	occupazione ed alterazione suolo pubblico	mag-17	giu-17	SI	SI		per le necessarie analisi ulteriori 2 fori	
Lotto 2- PA	via del Terzolle	proroga dell'Integrazione Sondaggio SP10	occupazione ed alterazione suolo pubblico	mag-17	giu-17	SI	SI		per le necessarie analisi ulteriori 2 fori	
Lotto 2- PA	via Frà Bartolommeo	terza Proroga dell'Integrazione Sondaggio SP2	occupazione ed alterazione suolo pubblico	giu-17	lug-17	SI	SI		per le necessarie analisi ulteriori 2 fori	
Lotto 2- PA	Piazza della Libertà	terza Poroga dell'Integrazione Sondaggio SD3	occupazione ed alterazione suolo pubblico	giu-17	lug-17	SI	SI		per le necessarie analisi ulteriori 2 fori	
Lotto 2- PA	Viale S. Lavagnini	terza Proroga dell'Integrazione Sondaggio SP4	occupazione ed alterazione suolo pubblico	giu-17	lug-17	SI	SI		per le necessarie analisi ulteriori 2 fori	
Lotto 2- PA	Fortezza da Basso	terza proroga dell'Integrazione Sondaggio SD5	occupazione ed alterazione suolo pubblico	giu-17	lug-17	SI	SI		per le necessarie analisi ulteriori 2 fori	
Lotto 2- PA	viale Corsica	terza proroga dell'Integrazione Sondaggio SD9	occupazione ed alterazione suolo pubblico	giu-17	lug-17	SI	SI		per le necessarie analisi ulteriori 2 fori	
Lotto 2- PA	via del Terzolle	terza proroga dell'Integrazione Sondaggio SP10	occupazione ed alterazione suolo pubblico	giu-17	lug-17	SI	SI		per le necessarie analisi ulteriori 2 fori	

SEZ. 4.3. - LAVORI INTERFERENTI CON LA VIABILITA'

CANTIERE	ZONA	LAVORI DA ESEGUIRE	TIPOLOGIA AUTOR. RICH.	PERIODO		AUT. GIA' RICHIESTA	DETERMINA AUTORIZZATA	NECES. EVENT. PROROGHE	NOTE	Elaborati di riferimento
				INIZIO	FINE					
Lotto 2- PA	da Campo di Marte a Piazza della Libertà	Capisaldi per monitoraggio	Occupazione permanente di suolo pubblico	mar-17	mar-17	SI	SI	NO	parere acquisito	
Lotto 2- PA	da Campo di Marte a Piazza della Libertà	Capisaldi per monitoraggio	richieste di Alterazione Suolo Pubblico	lug-17	ago-17	SI	SI		attività eseguita	
Lotto 2- PA	via Frà Bartolommeo	Tombamento n. 2 pozzi privati	richiesta di occupazione suolo pubblico e Ordinanza per il traffico	ott-17	ott-17	SI	SI		durata 13 gg	

Allegato 1: Passo carrabile via di fuga Viale Corsica



4.4. ELENCO AUTORIZZAZIONI

SEZ. 4.4. - AUTORIZZAZIONI ENTI TERZI

Ente per rilascio autorizzazione	CANTIERE	TIPOLOGIA AUTORIZZAZIONE	AUT. GIÀ RICHIESTA	DATA RICHIESTA AUTORIZZAZIONE	AUTORIZZAZIONE RILASCIATA	PERIODO		NOTE
						INIZIO	FINE	
PROVINCIA DI FIRENZE	CAMPO DI MARTE	RICHIESTA POZZI PRESA E RESA RICHIESTI DALL'OA IL 5.2.2010 PER LA CONTINUITA' DI FALDA	SI	11/11/2010	SI	28/01/2014	31/12/2023	Richiesta implementazione con nota n. 289NV-14 del 26.3.2014
PROVINCIA DI FIRENZE	STAZIONE AV	RICHIESTA POZZI PRESA E RESA RICHIESTI DALL'OA IL 5.2.2010 PER LA CONTINUITA' DI FALDA	SI	11/11/2010	SI	28/01/2014	31/12/2023	Richiesta implementazione con nota n. 289NV-14 del 26.3.2014
AATO 3	PASSANTE AV	AUTORIZZAZIONE ALLO SCARICO ACQUE INDUSTRIALI	SI	11/11/2010	SI	20/12/2015	20/12/2019	
REGIONE TOSCANA Genio Civile	POZZO NORD	RICHIESTA AGGIORNAMENTO ACQUE INTERCLUSE NEL TERRITORIO	SI	17/11/2015	SI	01/01/2017	31/12/2017	Decreto Dirigenziale 14216
AATO 3	POZZO NORD	AUTORIZZAZIONE ALLO SCARICO ACQUE INDUSTRIALI	SI	11/11/2010	SI	30/08/2012	30/08/2016	Per le altre autorizzazioni è stata rinnovata il SUAP del Comune di FI con nota 338NV-16 del 27/2/2015 e 3794NV-16 del 28/08/2016
REGIONE TOSCANA Genio Civile	PASSANTE AV	Aggiornamento GAO2-1; GAO2-2; GAO2-3 (suffragi); GAO3.	SI	17/11/2015	SI	01/01/2017	31/12/2017	Decreto Dirigenziale 14238 GAO2-3; 14239 GAO2; 14240 GAO2-2; 14215 GAO2-1.
AATO 3	STAZIONE AV	AUTORIZZAZIONE ALLO SCARICO ACQUE METEORICHE DILAVANTI	SI	17/07/2011	SI	30/08/2012	30/08/2016	PER AREA CORRIDOIO ATTREZZATO RAMO "A", CORRIDOIO ATTREZZATO RAMO "B", AREA EX CENTRALE DEL LATTE, AREA EX ANGELLI AREA BELFIORE
AATO 3	STAZIONE AV	AUTORIZZAZIONE ALLO SCARICO ACQUE INDUSTRIALI	SI	18/07/2011	SI	30/08/2012	30/08/2016	
AATO 3	PASSANTE AV	AUTORIZZAZIONE ALLO SCARICO ACQUE METEORICHE DILAVANTI	SI	05/11/2011	SI	17/12/2012	17/12/2016	
PROVINCIA DI FIRENZE	STAZIONE AV	RICHIESTA NUOVI POZZI PRESA E RESA RICHIESTI DALL'OA PER LA CONTINUITA' DI FALDA	SI	27/03/2015	SI	27/03/2015	27/03/2016	
COMUNE DI FIRENZE	STAZIONE AV	DEROGA AL RUMORE	SI	18/11/2016	SI	25/11/2016	28/02/2017	proroga 2016DD-98663
COMUNE DI FIRENZE	STAZIONE AV	DEROGA AL RUMORE	SI	20/01/2017	SI	01/03/2017	31/12/2017	Provvedimenti Dirigenziali 2017/DD/01/203 e 2017/DD/03/194
REGIONE TOSCANA	STAZIONE AV	AUT. PERFORAZIONE POZZO MA	SI	05/05/2016	SI	05/05/2016	05/11/2016	Autorizzazione alla perforazione N. 2514 del 05/05/2016
REGIONE TOSCANA	PASSANTE AV	AUT. PERFORAZIONE POZZO OPD FORTEZZA DA BASSO	SI	11/02/2016	SI	08/06/2016	05/12/2016	Decreto dirigenziale 12505
COMUNE DI FIRENZE	STAZIONE AV	DEROGA AL RUMORE	SI	02/03/2016	SI	22/07/2016	31/12/2016	Provvedimento Dirigenziale 2016/DD/05/261
COMUNE DI FIRENZE	PASSANTE AV - Cantiere Innes Campo di Marte	RICHIESTA DI DEROGA AL RUMORE	SI	16/03/2016	SI	15/05/2017	31/12/2020	Provvedimento Dirigenziale 2017/DD/02/089 del 13/04/2017
COMUNE DI FIRENZE	PASSANTE AV - Funicola da Basso	DEROGA AL RUMORE	SI	22/07/2016	SI	26/08/2016	22/08/2017	Provvedimento Dirigenziale 2016/DD/05/609 del 12/04/2017
COMUNE DI FIRENZE	PASSANTE AV - Fortezza da Basso	RICHIESTA DI PROROGA PER DEROGA AL RUMORE	SI	22/03/2016	SI	22/08/2017	31/08/2018	Provvedimento Dirigenziale 2017/DD/02/053
REGIONE TOSCANA	STAZIONE AV	Domanda di Concessione per aumento portata di falda MV1-MV2-MV3	SI	21/07/2016	SI	10/05/2017	31/12/2027	Numero azionaria 0030 - 9042 - 8043 del 10/05/2017
REGIONE TOSCANA	STAZIONE AV	POZZO MA RICHIESTA DI AUMENTO PORTATA DI FALDA	SI	30/11/2016	NO			Domanda di Concessione o aumento di portata prot. 5642NV-16 del 30/11/2016 e prot.0283 NV-17 del 20/01/2017.
REGIONE TOSCANA	PASSANTE AV	Domanda di Concessione per aumento portata di falda WW2-WW3	SI	21/07/2016	NO			In data 24/09/2017 la Regione Toscana ha trasmesso al Comune di Firenze e s.p.a. in liquidazione e PPI la richiesta di pubblicazione all'Albo Pretorio, e perine dal 02/10/2017 e per 15 gg consecutivi, riguarda la domanda in aumento della concessione acque sotterranee emessa per il sistema di continuità di falda.
REGIONE TOSCANA	STAZIONE AV	Concessione di acque pubbliche pozzo MV5	SI	21/07/2016	SI	17/02/2017	31/12/2016	Pratica 3985
REGIONE TOSCANA	STAZIONE AV	Concessione di acque pubbliche pozzo MV6	SI	21/07/2016	SI	17/02/2017	31/12/2026	Pratica 3986
REGIONE TOSCANA	STAZIONE AV	Concessione di acque pubbliche pozzo MV7	SI	21/07/2016	SI	17/02/2017	31/12/2026	Pratica 3987
SUAP Firenze	STAZIONE AV - PASSANTE AV	Richiesta di proroga per impianti Campo di Marte e Stazione (meteoriche ed industriali) AUT. 168, 169, 170, 171, 172, 200,177 e 208	SI	09/09/2016 prot. 2447NV-15 richiesta di rinnovo alle aut. in scadenza.	SI	09/09/2016	31/12/2019	solo rinnovo ex AUT. 177, per le altre ci annulliamo della proroga trasmessa con nota 3794NV-16 del 29/08/2016 aut. P.G. 48030 del 28/12/2015 al 20/12/2019
SUAP Cerviglia	Santa Barbara	scarico acque reflue su corpo idrico superficiale (AMD, codina schemo e cantiere sigillato).	SI	09/09/2016 domanda di rinnovo al SUAP Comune di Cerviglia (AR)	SI	31/08/2013	31/08/2017	Richiesta di proroga alla trasformazione della documentazione rogatoria in oggetto agli atti lezioni sul Piano di Urbanico Tene
SUAP Firenze	Stazione	Richiesta AUA per rinnovo scarichi AMD su torrente Mugnone	SI	04/09/2016	NO	17/04/2013	17/04/2017	Rinnovo Aut. 1427. Nota prot. n. 3705NV-16
Regione Toscana Genio Civile Arezzo	Santa Barbara	Richiesta attingimento acque superficiali	SI	12/09/2016	SI	28/09/2016	31/12/2016	da richiedere nuova autorizzazione per il 2017
Regione Toscana Genio Civile Arezzo	Santa Barbara	Richiesta attingimento acque superficiali	SI	27/01/2017	SI	01/01/2017	31/12/2017	Licenza di attingimento Pratica n. AT72017/00226 del 10/07/2017
Regione Toscana Genio Civile Firenze	Ex Scavalco	Richiesta aggiornamento acque superficiali finalizzata all'abbassamento del livello di falda	SI	10/10/2016	SI	03/03/2017	31/12/2017	Pratica n. 1309
SUAP Firenze	Passante AV - relin scavo Innes	Richiesta AUA per rinnovo modifica sostanziale scarichi AMD ed industriali aut. P.G. 48030 del 17/02/2015	SI	07/11/2016	SI	14/07/2017	14/07/2022	AUA ai sensi D.P.R. n°59 Pratica SUAP FI 9779/2016 Ad Regione Toscana n. 4161 del 18/04/2017 e 9579 del 05/07/2017

4.5. PRESCRIZIONI OSSERVATORIO AMBIENTALE

4.6. ELENCO DITTE SUBAPPALTATRICI

SEZ. 4.6.a. - ELENCO DITTE STAZIONE
<i>aggiornamento 31/10/2017</i>
<i>ditte</i>
COLABETON S.p.A.
GIGLIO Servizi Ambientali e Bonifiche S.r.l.
NODAVIA S.c.p.A.
PIZZI TERRA S.r.l.
SOF S.p.A.
TECNOLAB S.r.l.
GREEN SERVICE S.n.c.
ME.MO.FER. Di Carlo Monticchio

SEZ. 4.6.b. - ELENCO DITTE PASSANTE
<i>aggiornamento 31/10/2017</i>
<i>ditte</i>
ERGON S.c. a r.l.
NODAVIA S.c.p.A.
PIZZI TERRA S.r.l.
SOF S.p.A.
MOSCONI S.r.l.
GIGLIO Servizi Ambientali e Bonifiche S.r.l.
GREEN SERVICE S.n.c.
BOSCO ITALIA S.p.A.
D.R. FERROVIARIA ITALIA S.r.l.
VANGI S.r.l.